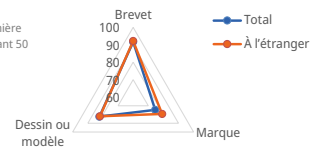




Israël

Les classements sont définis sur une échelle de 0 à 100, attribuant la première place à 100, la dernière à 0 et indiquant 50 comme le point médian.

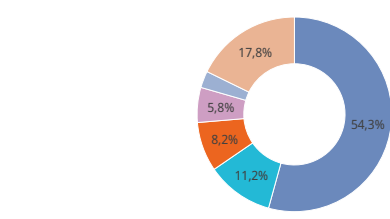
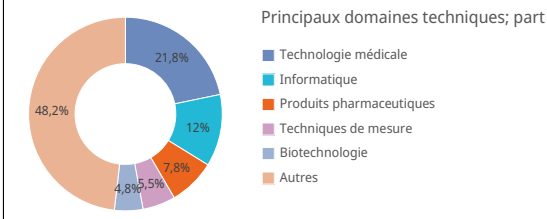
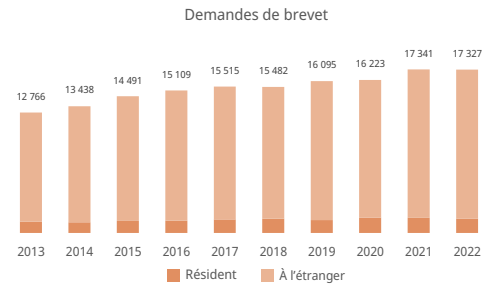


- [Centre de données statistiques de propriété intellectuelle de l'OMPI](#)
- [En savoir plus sur le classement de l'Indice mondial de l'innovation](#)

Brevets

Statistiques pour les demandeurs résidant dans ce pays

| | | | |
|---|--|--------|-----------------|
| Demandes de brevet; classement mondial | 17 327 | ↓0,1% | 15 ^e |
| Demandes émanant de résidents | 1 527 | ↓4,1% | |
| Demandes déposées à l'étranger; classement mondial | 15 800 | ↑0,3% | 14 ^e |
| Classement régional et part régionale | | | |
| | Asie - 5 ^e | | 0,7% |
| | Asie occidentale - 1 ^{er} | | 48,4% |
| Demandes émanant de résidents par million d'habitants; classement mondial | 160 | | 21 ^e |
| Demandes émanant de résidents par 100 milliards de dollars É. U. du PIB; classement mondial | 361 | | 23 ^e |
| Demandes de modèles d'utilité; classement mondial | 64 | ↓31,2% | 51 ^e |
| Demandes internationales selon le PCT; classement mondial | 1 968 | ↓7,3% | 14 ^e |
| Demandes selon le PCT par million d'habitants; classement mondial | 206 | | 10 ^e |
| Publications du PCT relatives à l'énergie renouvelable (2020-2022) | 71 | | 1,2% |
| Part des demandes émanant d'universités (2020-2022) | | | 10,8% |
| Part des inventrices (2020-2022) | | | 16,4% |
| Entrées dans la phase nationale du PCT; classement mondial | 8 486 | ↑1,4% | 14 ^e |
| Part des demandes déposées à l'étranger via le système du PCT | | | 49,1% |
| Principaux déposants selon le PCT (2020-2022) | | | |
| | Israel Institute of Technology | | 137 |
| | Tel Aviv University | | 120 |
| | Yeda Research and Development Co. Ltd. | | 118 |
| | Hebrew University of Jerusalem | | 115 |
| | Biosense Webster (Israel), Ltd. | | 94 |



Statistiques pour l'office de la PI

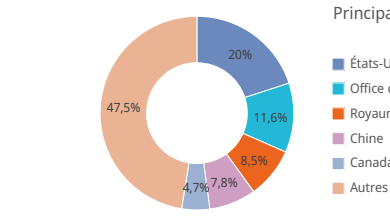
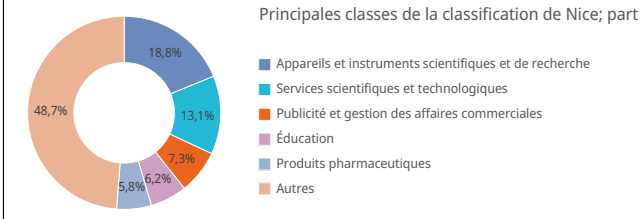
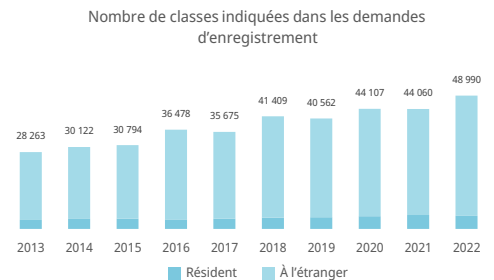
| | | | |
|---|--------|-------|-----------------|
| Applications totales; classement mondial | 10 073 | ↑4,8% | 18 ^e |
| Résident; part | 1 527 | ↓4,1% | 15,2% |
| Non-résident; part | 8 546 | ↑6,6% | 84,8% |
| Brevets délivrés | 5 358 | ↓2,4% | |
| Brevets en vigueur; classement mondial | 38 145 | | 36 ^e |
| Office national de propriété intellectuelle - demandes par examinateur | | | 81,9 |
| Office national de propriété intellectuelle - retard dans la délivrance en mois | | | 39,5 |

| Pays | Nombre | Part |
|-----------------------|--------|-------|
| États-Unis d'Amérique | 4 636 | 54,5% |
| Suisse | 527 | 6,2% |
| Allemagne | 453 | 5,3% |
| Royaume-Uni | 411 | 4,8% |
| France | 340 | 4% |

Marques

Statistiques pour les demandeurs résidant dans ce pays [1]

| | | | |
|---|-----------------------------------|--------|------------------|
| Demandes d'enregistrement de marques; classement mondial | 48 990 | ↑11,2% | 50 ^e |
| Demandes émanant de résidents | 4 812 | ↓5,3% | |
| Demandes déposées à l'étranger; classement mondial | 44 178 | ↑13,3% | 41 ^e |
| Classement régional et part régionale | | | |
| | Asie - 13 ^e | | 0,4% |
| | Asie occidentale - 4 ^e | | 5,6% |
| Demandes émanant de résidents par million d'habitants; classement mondial | 504 | | 70 ^e |
| Demandes émanant de résidents par 100 milliards de dollars É. U. du PIB; classement mondial | 1 138 | | 100 ^e |
| Demandes internationales selon le système de Madrid; classement mondial | 418 | ↑3% | 25 ^e |
| Demandes selon le système de Madrid par million d'habitants; classement mondial | 43,8 | | 23 ^e |
| Demandes déposées à l'étranger via le système de Madrid | 26 873 | ↑25,4% | 24 ^e |
| Par des demandes déposées à l'étranger via le système de Madrid | | | 60,8% |
| Principaux déposants selon le système de Madrid (2020-2022) | | | |
| | Lightricks Ltd. | | 27 |
| | Playtika Ltd | | 14 |
| | Iscar Ltd. | | 13 |
| | Ein Gedi Cosmetics and Pharma Ltd | | 10 |
| | Keystone Heart Ltd. | | 10 |



Statistiques pour l'office de la PI [1]

| | | | |
|---|---------|-------|-----------------|
| Nombre total de demandes déposées; classement mondial | 24 684 | ↓5,3% | 47 ^e |
| Résident; part | 4 812 | ↓5,3% | 19,5% |
| Non-résident; part | 19 872 | ↓5,3% | 80,5% |
| Nombre de classes indiquées dans les enregistrements de marques | 26 936 | ↑9,2% | |
| Marques en vigueur; classement mondial | 145 915 | | 44 ^e |
| Office national de propriété intellectuelle - demandes par examinateur | | | 1 452,0 |
| Office national de propriété intellectuelle - retard dans l'enregistrement en jours | | | 186,8 |

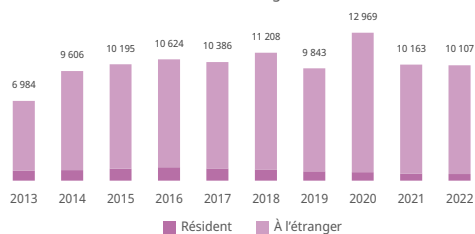
| Pays | Nombre | Part |
|-----------------------|--------|-------|
| États-Unis d'Amérique | 5 734 | 28,9% |
| Allemagne | 1 832 | 9,2% |
| Chine | 1 638 | 8,3% |
| Royaume-Uni | 1 608 | 8,1% |
| Suisse | 1 222 | 6,2% |

Dessins et modèles industriels

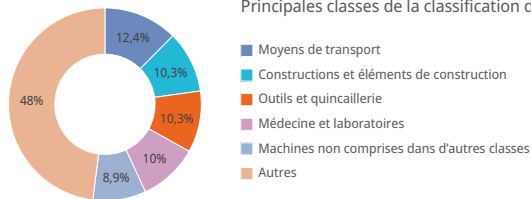
Statistiques pour les demandeurs résidant dans ce pays [2]

| | | | |
|---|-------------------------------------|-----------------------------------|-----------------|
| Dessins et modèles dans les demandes; classement mondial | 10 107 | ↓0,6% | 29 ^e |
| Demandes émanant de résidents | 580 | ↓7,3% | |
| Demandes déposées à l'étranger; classement mondial | 9 527 | ↓0,1% | 27 ^e |
| Classement régional et part régionale | | | |
| | | Asie - 7 ^e | 0,6% |
| | | Asie occidentale - 2 ^e | 8,9% |
| Demandes émanant de résidents par million d'habitants; classement mondial | 60,7 | | 38 ^e |
| Demandes émanant de résidents par 100 milliards de dollars É. U. du PIB; classement mondial | 137 | | 53 ^e |
| Demandes internationales selon le système de La Haye; classement mondial | 177 | ↑8,6% | 19 ^e |
| Demandes déposées à l'étranger via le système de La Haye | 5 214 | ↑11,8% | 16 ^e |
| Par des demandes déposées à l'étranger via le système de La Haye | | 54% | |
| Principaux déposants selon le système de La Haye (2020-2022) | | | |
| | Keter Plastic Ltd. | | 22 |
| | Sodastream Industries Ltd. | | 13 |
| | Keter Home and Garden Products Ltd. | | 13 |
| | Strauss Water Ltd | | 7 |
| | Ree Automotive Ltd. | | 5 |

Nombre de dessins et modèles indiqués dans les demandes d'enregistrement



Principales classes de la classification de Locarno; part



Principales destinations étrangères; part



Statistiques pour l'office de la PI [2]

| | | | |
|---|---------|--------|-----------------|
| Nombre total de demandes déposées; classement mondial | 2 025 | ↑3,6% | 30 ^e |
| Résident; part | 580 | ↓7,3% | 28,6% |
| Non-résident; part | 1 445 | ↑8,7% | 71,4% |
| Nombre de dessins ou modèles dans les enregistrements | 1 592 | ↓15,9% | |
| Dessins et modèles industriels en vigueur; classement mondial | 230 454 | | 7 ^e |
| Office national de propriété intellectuelle - demandes par examinateur | | | 506,3 |
| Office national de propriété intellectuelle - retard dans l'enregistrement en jours | | | 226,0 |

Pays d'origine des demandes de non-résidents; part

| Pays | Nombre | Part |
|-----------------------|--------|-------|
| États-Unis d'Amérique | 293 | 20,3% |
| Allemagne | 198 | 13,7% |
| Suisse | 194 | 13,5% |
| France | 159 | 11% |
| Italie | 156 | 10,8% |

Indications Géographiques

Indications géographiques en vigueur par catégorie de produits

| Catégorie | Nombre | Part |
|------------------------------------|--------|-------|
| Produits agricoles et alimentaires | 268 | 28,8% |
| Produits d'artisanat | 43 | 4,6% |
| Vins et spiritueux | 537 | 57,7% |
| Autre | 83 | 8,9% |

Indications géographiques en vigueur par moyen juridique

| Moyen juridique | Nombre | Part |
|---------------------|--------|-------|
| Sui generis | 7 | 0,8% |
| Système de Lisbonne | 924 | 99,2% |

Variété végétale

Demandes de variété végétale déposées par des demandeurs résidant dans ce pays

| Catégorie | Nombre |
|--------------|--------|
| Résident | 46 |
| À l'étranger | 526 |
| Régional | 16 |

Variété végétale en vigueur

| Catégorie | Nombre |
|-----------|--------|
| National | 774 |

Note

- (1) En ce qui concerne les marques, le nombre de demandes déposées correspond au nombre de classes spécifiées dans les demandes.
- (2) En ce qui concerne les dessins et modèles industriels, le nombre de demandes déposées correspond au nombre de dessins et modèles contenus dans les demandes.
- (3) Les statistiques relatives à l'origine sont établies indépendamment du fait que l'office national des déposants aient fourni des statistiques ou non. Un astérisque indique que le ou l'office national de propriété intellectuelle n'ont pas fourni de statistiques.
- (4) Les statistiques relatives aux "domaines techniques" sont extraites de la base de données Patstat, et sont fondées sur la date de publication.
- (5) L'indicateur "demandes émanant de résidents par million de personnes" est disponible pour les pays comptant plus de un million d'habitants. L'indicateur par PIB est disponible pour les pays dont le PIB total dépasse 10 milliards de dollars américains.
- (6) La part des principales destinations étrangères est établie sur la base du nombre absolu de demandes, c'est-à-dire qu'une demande déposée auprès d'un office régional compte comme une demande.
- (7) Une demande déposée auprès de l'Organisation eurasiennne des brevets, de l'Organisation africaine de la propriété intellectuelle, de l'Office Benelux de la propriété intellectuelle, de l'Office de l'Union européenne pour la propriété intellectuelle ou de l'Office des brevets du Conseil de coopération des États arabes du Golfe est multipliée par le nombre correspondant d'États membres. Une demande déposée auprès de l'Office européen des brevets ou de l'Organisation régionale africaine de la propriété intellectuelle est comptabilisée comme une demande déposée à l'étranger si le déposant ne réside pas dans un État membre, ou comme une demande émanant d'un résident et une demande déposée à l'étranger si le déposant réside dans un État membre.
- (8) Les pourcentages précédés d'un signe plus ou moins indiquent le taux d'accroissement par rapport à l'année précédente.
- (9) Les données nationales et régionales sont utilisées pour établir la liste des pays concernant les demandes des non-résidents.

Source: Base de données statistiques de l'OMPI. Dernière mise à jour: 12/2023