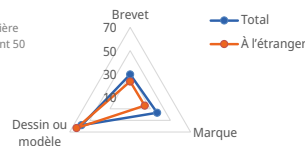




# Albanie

Les classements sont définis sur une échelle de 0 à 100, attribuant la première place à 100, la dernière à 0 et indiquant 50 comme le point médian.

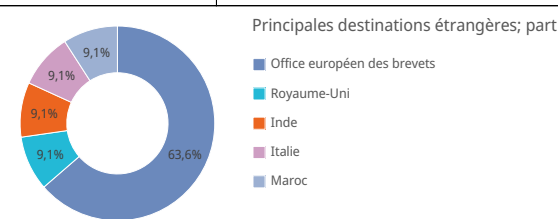
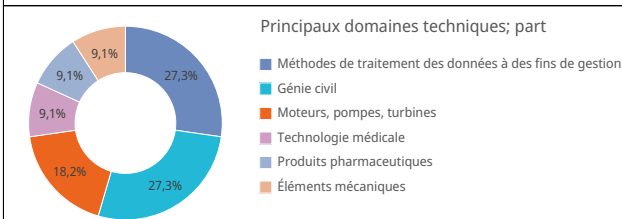
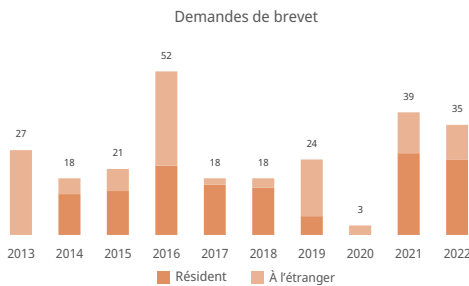


- [Centre de données statistiques de propriété intellectuelle de l'OMPI](#)
- [En savoir plus sur le classement de l'Indice mondial de l'innovation](#)

## Brevets

### Statistiques pour les demandeurs résidant dans ce pays

Demandes de brevet; <a href="#">classement mondial</a>	35	↓10,3%	120 <sup>e</sup>
Demandes émanant de résidents	24	↓7,7%	
Demandes déposées à l'étranger; <a href="#">classement mondial</a>	11	↓15,4%	127 <sup>e</sup>
<a href="#">Classement régional</a> et part régionale	Europe - 41 <sup>e</sup>		0%
	Europe méridionale - 12 <sup>e</sup>		0,1%
Demandes émanant de résidents par million d'habitants; <a href="#">classement mondial</a>	8,6		68 <sup>e</sup>
Demandes émanant de résidents par 100 milliards de dollars É. U. du PIB; <a href="#">classement mondial</a>	55,8		74 <sup>e</sup>
Demandes de modèles d'utilité; <a href="#">classement mondial</a>	2	→0%	104 <sup>e</sup>
Demandes internationales selon le PCT; <a href="#">classement mondial</a>	7		81 <sup>e</sup>
Demandes selon le PCT par million d'habitants; <a href="#">classement mondial</a>	2,5		51 <sup>e</sup>
Publications du PCT relatives à l'énergie renouvelable (2020-2022)			
Part des demandes émanant d'universités (2020-2022)			
Part des inventrices (2020-2022)			
Entrées dans la phase nationale du PCT; <a href="#">classement mondial</a>	6	↑100%	104 <sup>e</sup>
Part des demandes déposées à l'étranger via le système du PCT		36,4%	
Principaux déposants selon le PCT (2020-2022)	Just Technology Sh.p.k		1



### Statistiques pour l'office de la PI

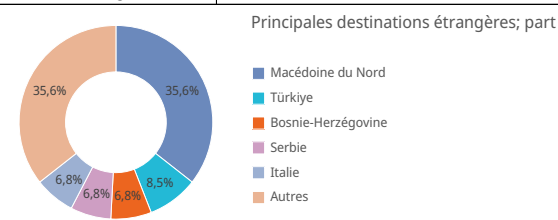
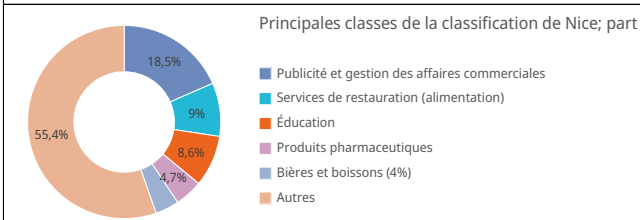
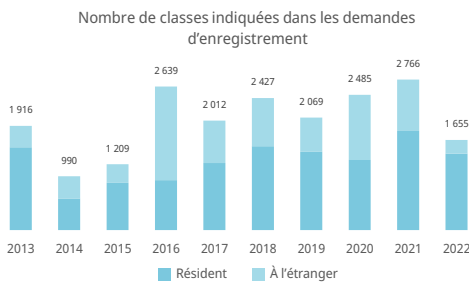
Applications totales; <a href="#">classement mondial</a>	21	↓12,5%	117 <sup>e</sup>
Résident; part	17	↓26,1%	81%
Non-résident; part	4	↑300%	19%
Brevets délivrés	4	↑100%	
Brevets en vigueur; <a href="#">classement mondial</a>	8 497		61 <sup>e</sup>
Office national de propriété intellectuelle - demandes par examinateur	10,5		
Office national de propriété intellectuelle - retard dans la délivrance en mois	180,0		
Dépôts via l'office régional - résident	Office européen des brevets		7
Dépôts via l'office régional - non-résident	Office européen des brevets		193 603

Pays	Nombre	Part
États-Unis d'Amérique	48 123	24,9%
Allemagne	24 685	12,8%
Japon	21 577	11,1%
Chine	19 061	9,8%
France	10 979	5,7%

## Marques

### Statistiques pour les demandeurs résidant dans ce pays [1]

Demandes d'enregistrement de marques; <a href="#">classement mondial</a>	1 655	↓40,2%	123 <sup>e</sup>
Demandes émanant de résidents	1 405	↓22,9%	
Demandes déposées à l'étranger; <a href="#">classement mondial</a>	250	↓73,5%	146 <sup>e</sup>
<a href="#">Classement régional</a> et part régionale	Europe - 42 <sup>e</sup>		0%
	Europe méridionale - 13 <sup>e</sup>		0,1%
Demandes émanant de résidents par million d'habitants; <a href="#">classement mondial</a>	506		69 <sup>e</sup>
Demandes émanant de résidents par 100 milliards de dollars É. U. du PIB; <a href="#">classement mondial</a>	3 265		64 <sup>e</sup>
Demandes internationales selon le système de Madrid; <a href="#">classement mondial</a>	5	↓61,5%	84 <sup>e</sup>
Demandes selon le système de Madrid par million d'habitants; <a href="#">classement mondial</a>	1,8		59 <sup>e</sup>
Demandes déposées à l'étranger via le système de Madrid	160	↓81,1%	84 <sup>e</sup>
Par des demandes déposées à l'étranger via le système de Madrid		64%	
Principaux déposants selon le système de Madrid (2020-2022)	Eurolab Internacional Grup Shpk		5
	Dream Pharma Shpk		4
	Kantina E Pijeve Gjergj Kastriotiskenderbeu Sh.a.		4
	Birra Peja Albania Sh.p.k.		3
	Electral Ltd, Nuis K92114006g		3



### Statistiques pour l'office de la PI [1]

Nombre total de demandes déposées; <a href="#">classement mondial</a>	8 595	↓8,7%	86 <sup>e</sup>
Résident; part	1 405	↓22,9%	16,3%
Non-résident; part	7 190	↓5,3%	83,7%
Nombre de classes indiquées dans les enregistrements de marques	9 849	↑8,1%	
Marques en vigueur; <a href="#">classement mondial</a>	10 397		101 <sup>e</sup>
Office national de propriété intellectuelle - demandes par examinateur	2 148,8		
Office national de propriété intellectuelle - retard dans l'enregistrement en jours	180,0		

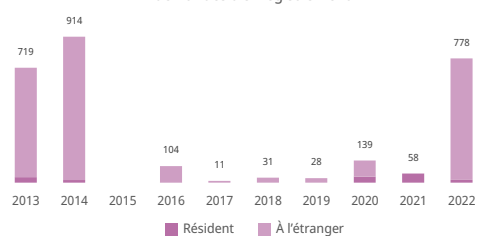
Pays	Nombre	Part
Allemagne	1 007	14%
Suisse	678	9,4%
États-Unis d'Amérique	605	8,4%
Italie	551	7,7%
Royaume-Uni	524	7,3%

## Dessins et modèles industriels

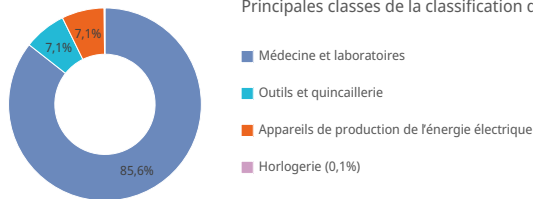
### Statistiques pour les demandeurs résidant dans ce pays [2]

Dessins et modèles dans les demandes; <a href="#">classement mondial</a>	778	↑1241,4%	67 <sup>e</sup>
Demandes émanant de résidents	18	↓68,4%	
Demandes déposées à l'étranger; <a href="#">classement mondial</a>	760	↑75900%	54 <sup>e</sup>
<a href="#">Classement régional</a> et part régionale			
	Europe - 33 <sup>e</sup>		0%
	Europe méridionale - 8 <sup>e</sup>		0,1%
Demandes émanant de résidents par million d'habitants; <a href="#">classement mondial</a>	6,5		77 <sup>e</sup>
Demandes émanant de résidents par 100 milliards de dollars É. U. du PIB; <a href="#">classement mondial</a>	41,8		83 <sup>e</sup>
Demandes internationales selon le système de La Haye; <a href="#">classement mondial</a>			
Demandes déposées à l'étranger via le système de La Haye			
Par des demandes déposées à l'étranger via le système de La Haye			
Principaux déposants selon le système de La Haye (2020-2022)			
	Adol Sh.p.k.		1
	Migo Blind Machinery Shpk		1

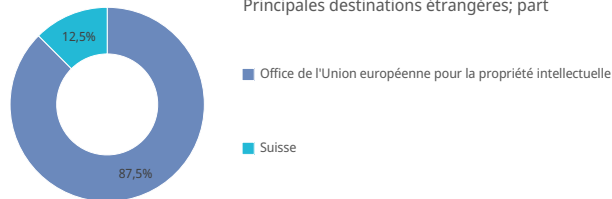
Nombre de dessins et modèles indiqués dans les demandes d'enregistrement



Principales classes de la classification de Locarno; part



Principales destinations étrangères; part



### Statistiques pour l'office de la PI [2]

Nombre total de demandes déposées; <a href="#">classement mondial</a>	407	↓16,9%	67 <sup>e</sup>
Résident; part	18	↓68,4%	4,4%
Non-résident; part	389	↓10,2%	95,6%
Nombre de dessins ou modèles dans les enregistrements	384	↓13,7%	
Dessins et modèles industriels en vigueur; <a href="#">classement mondial</a>	89		101 <sup>e</sup>
Office national de propriété intellectuelle - demandes par examinateur	407,0		
Office national de propriété intellectuelle - retard dans l'enregistrement en jours	180,0		

Pays d'origine des demandes de non-résidents; part

Pays	Nombre	Part
Suisse	160	41,1%
Allemagne	100	25,7%
Italie	27	6,9%
Türkiye	27	6,9%
Croatie	17	4,4%

## Indications Géographiques

### Indications géographiques en vigueur par catégorie de produits

Catégorie	Nombre	Part
Marques	16	1,5%
Système de Lisbonne	1 035	98,5%

### Indications géographiques en vigueur par moyen juridique

Moyen juridique	Nombre	Part
Marques	16	1,5%
Système de Lisbonne	1 035	98,5%

## Variété végétale

### Demandes de variété végétale déposées par des demandeurs résidant dans ce pays

Type de demandeur	Nombre
Résident	
À l'étranger	
Régional	

### Variété végétale en vigueur

Type de variété	Nombre
National	

### Note

- (1) En ce qui concerne les marques, le nombre de demandes déposées correspond au nombre de classes spécifiées dans les demandes.
- (2) En ce qui concerne les dessins et modèles industriels, le nombre de demandes déposées correspond au nombre de dessins et modèles contenus dans les demandes.
- (3) Les statistiques relatives à l'origine sont établies indépendamment du fait que l'office national des déposants aient fourni des statistiques ou non. Un astérisque indique que le ou l'office national de propriété intellectuelle n'ont pas fourni de statistiques.
- (4) Les statistiques relatives aux "domaines techniques" sont extraites de la base de données Patstat, et sont fondées sur la date de publication.
- (5) L'indicateur "demandes émanant de résidents par million de personnes" est disponible pour les pays comptant plus de un million d'habitants. L'indicateur par PIB est disponible pour les pays dont le PIB total dépasse 10 milliards de dollars américains.
- (6) La part des principales destinations étrangères est établie sur la base du nombre absolu de demandes, c'est-à-dire qu'une demande déposée auprès d'un office régional compte comme une demande.
- (7) Une demande déposée auprès de l'Organisation eurasiennne des brevets, de l'Organisation africaine de la propriété intellectuelle, de l'Office Benelux de la propriété intellectuelle, de l'Office de l'Union européenne pour la propriété intellectuelle ou de l'Office des brevets du Conseil de coopération des États arabes du Golfe est multipliée par le nombre correspondant d'États membres. Une demande déposée auprès de l'Office européen des brevets ou de l'Organisation régionale africaine de la propriété intellectuelle est comptabilisée comme une demande déposée à l'étranger si le déposant ne réside pas dans un État membre, ou comme une demande émanant d'un résident et une demande déposée à l'étranger si le déposant réside dans un État membre.
- (8) Les pourcentages précédés d'un signe plus ou moins indiquent le taux d'accroissement par rapport à l'année précédente.
- (9) Les données nationales et régionales sont utilisées pour établir la liste des pays concernant les demandes des non-résidents.

Source: Base de données statistiques de l'OMPI. Dernière mise à jour: 12/2023