



TALLER PRÁCTICO SOBRE PROPIEDAD INTELECTUAL PARA EMPREENDEDORAS DE PUEBLOS INDÍGENAS Y COMUNIDADES LOCALES DE BOLIVIA, COLOMBIA, ECUADOR Y PERÚ

EJERCICIOS EN GRUPO SOBRE ASOCIATIVIDAD

Silvia Moreno R.
MASTER TRAINER IMESUN OIT
Lima - Perú, 23 de Noviembre 2022



Objetivos de aprendizaje

- Identificar la importancia de una empresa cooperativa.
- Reconocer la estructura de una cooperativa

Duración: 40 minutos

¿Qué vemos en esta figura?



Para que funcione la asociatividad, tenemos que tener claros los problemas que queremos solucionar y objetivos comunes y ante todo generar CONFIANZA



Qué sabemos de las cooperativas (aporte de participantes)

Una cooperativa es:

- Una organización de apoyo
- Donde cooperamos todos
- Hubieron problemas con la cooperativas en mi país

Una cooperativas es

- De propiedad de los miembros, manejada y controlada por éstos (Asamblea y junta directiva).
- Una manera de brindar “servicio al costo” al grupo de individuos y/o empresas.
- Miembros/propietarios, ponen el capital y supervisan el manejo.
- Un miembro, un voto.
- **Objetivo:** proveer servicios a los miembros, quienes reciben parte de las utilidades/remanentes de sus propias adquisiciones, luego de que la empresa cooperativa separe dinero para seguir invirtiendo y cubra sus costos.
- Ejemplos: cooperativa de agricultores, cooperativa de trabajadores, cooperativa de vendedores, cooperativa de productores.



Source: The ICA Group

¿Qué vemos en esta figura?



ESTRUCTURA BÁSICA DE UNA COOPERATIVA

Tarea:

Llenar los recuadros del organigrama con el nombre de la instancia correcta: asamblea general, directorio, gerente y empleados.

Propietarios de la cooperativa

- Apoyan a la cooperativa patrocinándola y con capital de inversión
- Es la instancia más alta de la cooperativa y la máxima autoridad en el manejo y administración de los asuntos de la cooperativa

Elegido de entre los miembros y por ellos

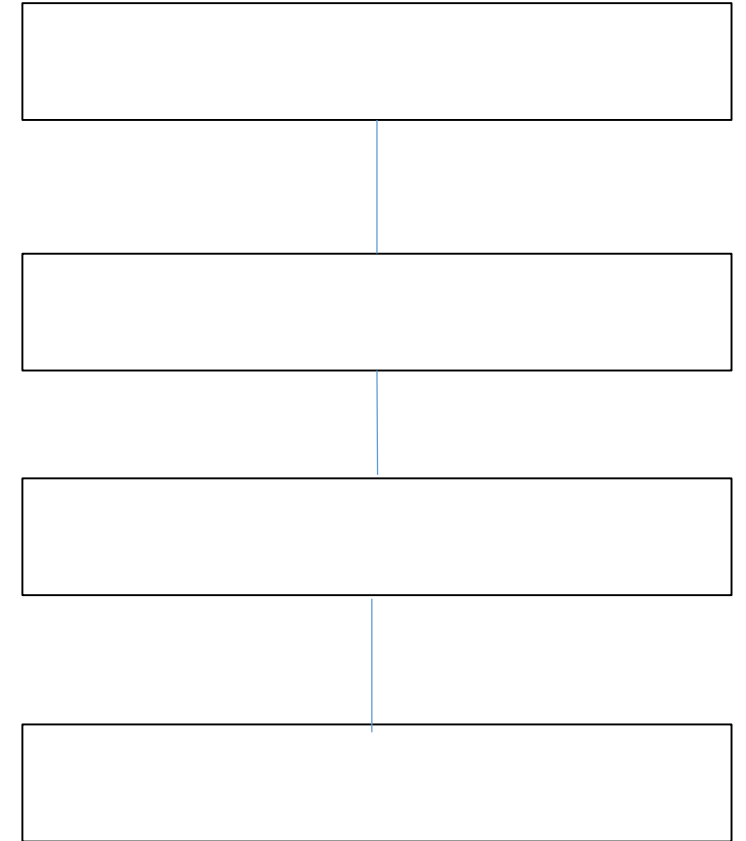
- Elabora las políticas operativas de la cooperativa
- Elige y contrata al gerente
- Vigila los procesos presupuestarios y financieros
- Dirige la cooperativa hacia sus objetivos generales

Contratado por el directorio

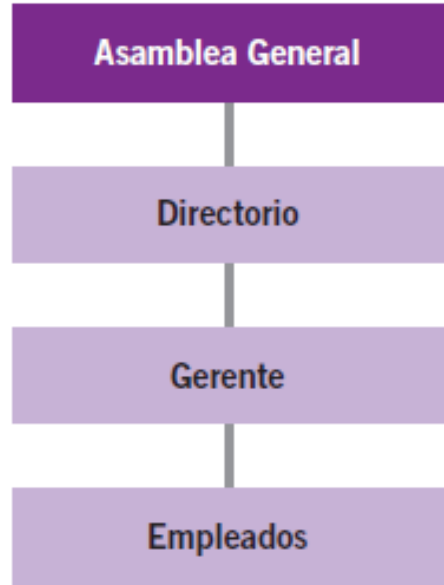
- Es responsable de las operaciones cotidianas de la cooperativa
- Contrata y supervisa a los empleados

Contratado por el gerente

- Se ocupa de la producción y mercadeo del producto o servicio de la cooperativa



Estructura organizacional básica de una cooperativa



Jimena Aranibar y Dayana Blanco
Charque de llama



Ruby Ponare y Milena Rincón
tejen artesanías, preparan
mañoco y casabe.

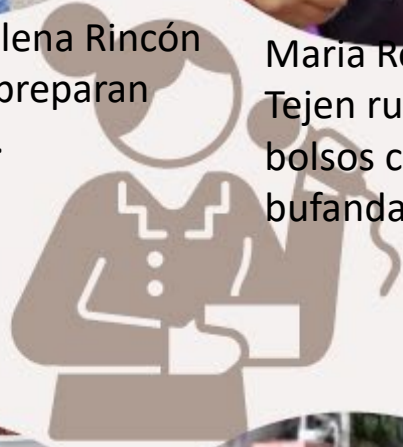


María Rosero y Nury Ruano
Tejen ruanas, chalinas y
bolsos con grafía pasto,
bufandas y gorros.

Enma Alvarado y Clemencia Alvarado
aceites esenciales de hierbaluisa, canela,
limón y naranja, sangre de drago



Angélica Huanca y Felipa Marca
tejido artesanal de la fibra de
alpaca



Verónica Guatacuma y Mireya Santi
artesanías como la joyería,
mocawas y otras alfarerías.



Aurelia Ahua (a la izquierda) y Romelia Pa
Tejidos artesanal en paja



Clorinda Flores y Juana Ruiz

María Auxiliadora Corral y Dexcy Zambrano
productos derivados del maní tales como aceite
y salsa de maní.



Lecciones aprendidas

Se constituirá una cooperativa si así lo deciden y determinan los socios que es la mejor opción.

❖ ***Pasos claves, no modificables:***

1. identificar adecuadamente a los socios,
2. definir el modelo de negocio cooperativo,
3. realizar un estudio de mercado: Plan de negocio y
4. Definir la forma de organización cooperativa, **al final no al inicio.**

❖ ***Poner en práctica los principios y valores cooperativos.***

❖ ***Manejar tecnologías de información:*** digitalización de procesos y uso de plataformas virtuales.

❖ Brindar ***servicios y productos con estándares de calidad y seguridad***, a satisfacción de los socios y clientes, apoyando a la comunidad.



Resumen de la sesión

Los cuatro grupos de personas necesarios para comenzar las operaciones de una cooperativa son los miembros/socios, el directorio (Consejo de administración, Consejo de Vigilancia, Comité de Educación, Comité Electoral y Comités Especiales), el gerente y los empleados.

La estructura organizacional de una cooperativa se basa en principios democráticos. Como propietarios de la cooperativa, están sus miembros quienes toman decisiones a través de las Asambleas y del Directorio. Los miembros controlan su cooperativa a través de un directorio, a cuyos miembros eligen de entre ellos.

El directorio elabora las políticas que deben aprobar los miembros en la asamblea general. El directorio contrata a un gerente para supervisar las operaciones cotidianas de la cooperativa. Por eso el directorio tiene que estar bien informado y formado en las competencias requeridas.

Gracias

