



# Red de tejedoras



# Cabildo indígena de Ipiiales



# NUESTRA COMUNIDAD





# EL PROCESO DE ELABORACION



ESQUILADO DE LA OVEJA

TIZADO DE LA LANA



HILADO DE LA LANA





# NUESTROS PRODUCTOS



TEJIDO EN GUANGA



RUANAS EN LANA  
DE OVEJA





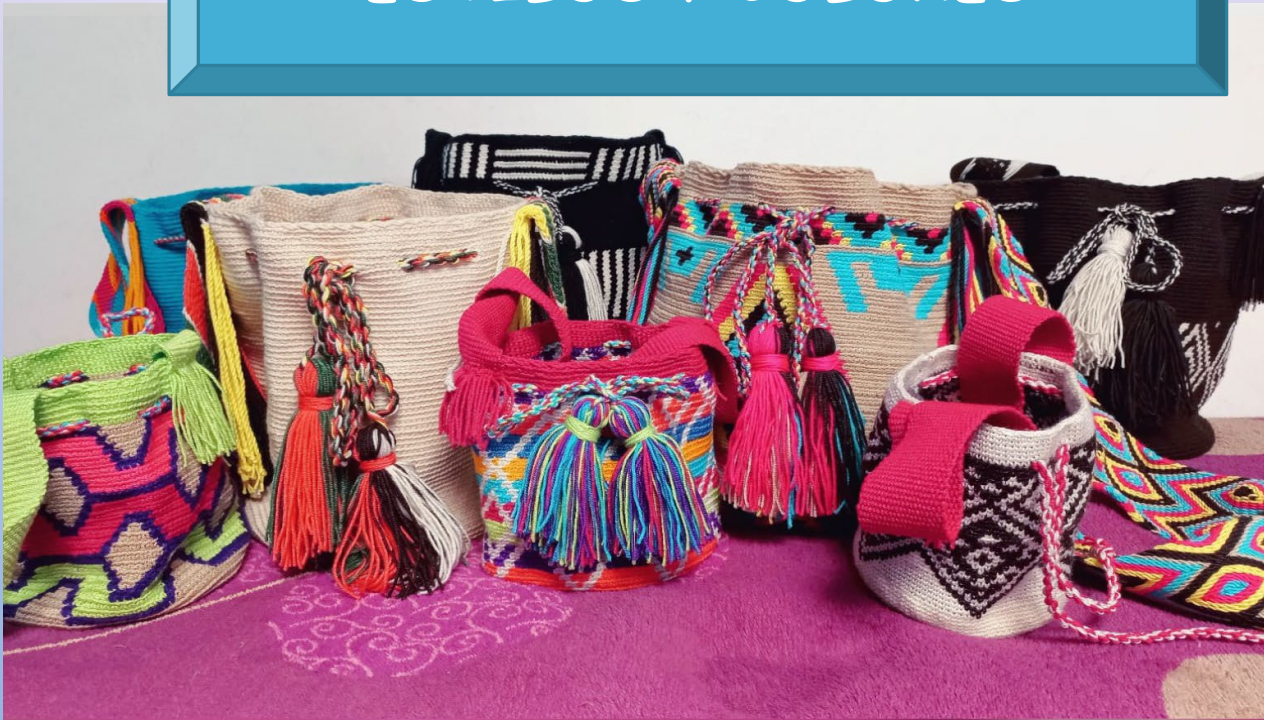
# TEJIDO DE BOLSOS







ESTILOS Y COLORES



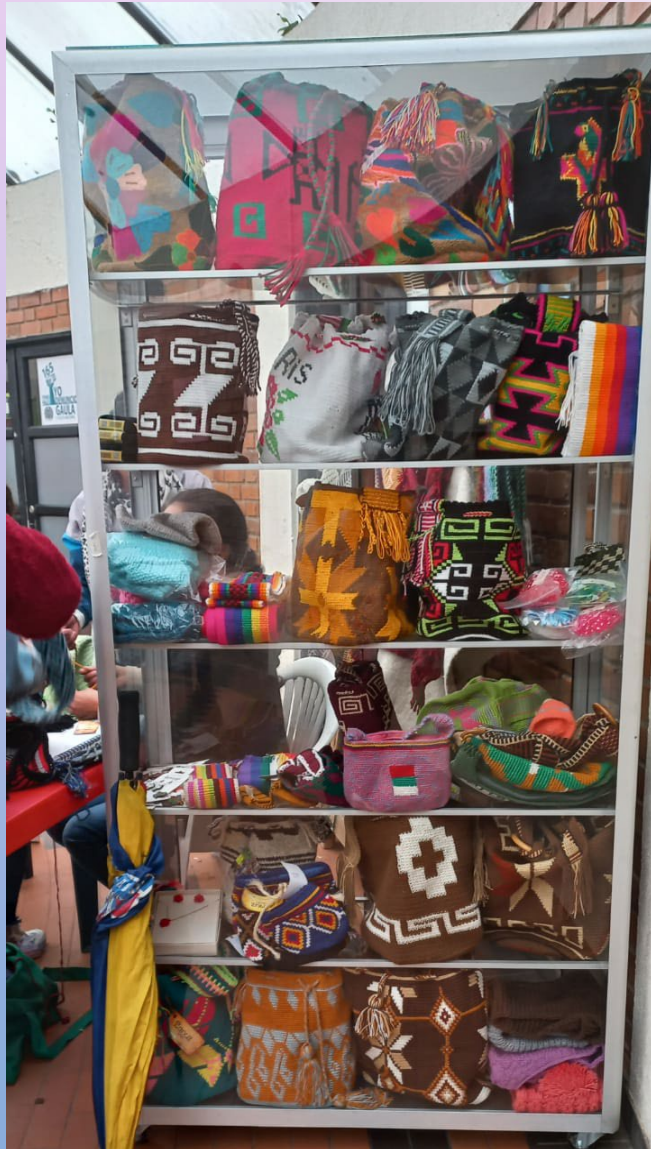


# QUIENES INTERVIENEN

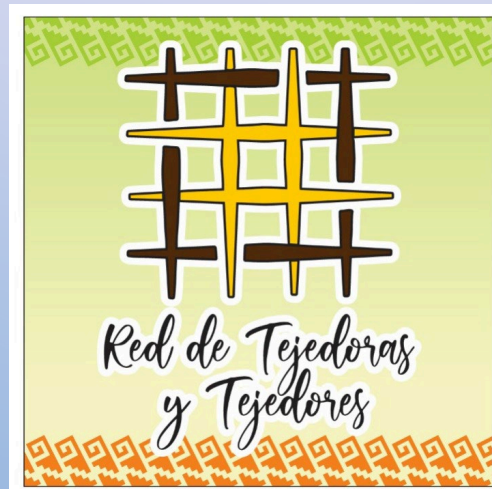




# COMO VENDEMOS NUESTROS PRODUCTOS ?



@Red de tejedores y tejedoras



Red de tejedores y tejedoras





# EXPECTATIVAS DE NUESTRO PROYECTO



SER RECONOCIDOS EN  
FERIAS  
NACIONALES E  
INTERNACIONALES





*gracias*