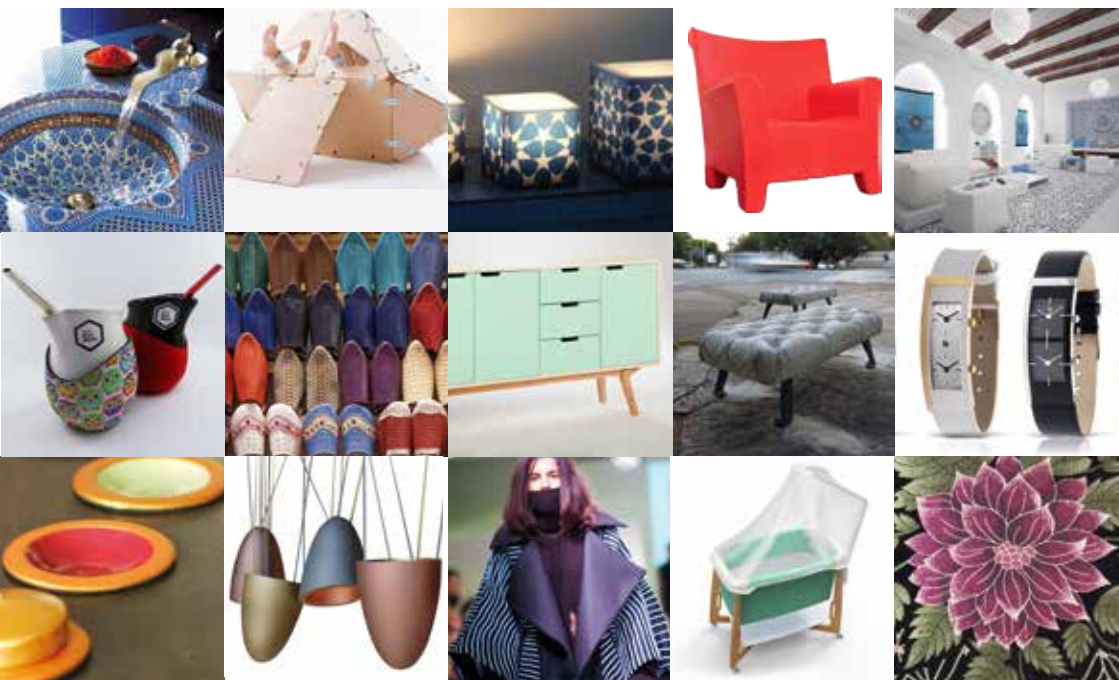


# Libérer le potentiel des pays dans le domaine des dessins et modèles

Projet pilote de l'OMPI sur la propriété intellectuelle et la gestion des dessins et modèles pour le développement des entreprises



**Le design peut faire toute la différence dans la réussite d'une entreprise. Le projet pilote mis en œuvre par l'OMPI rassemble des entreprises, des gouvernements et des experts de pays en développement autour de la promotion de stratégies axées sur les dessins et modèles et fondées sur la propriété intellectuelle.**

# Le design apporte une valeur ajoutée

Les entreprises florissantes ont démontré qu'un bon dessin ou modèle peut avoir des retombées économiques significatives. Les produits innovants et attrayants, qui se démarquent de la concurrence, peuvent générer une hausse de la demande et des recettes.

Pour les entreprises les plus en vue, les dessins et modèles ne concernent pas seulement l'image des produits : ils font partie intégrante de la stratégie et des processus de ces entreprises et elles mettent tout en œuvre pour développer et commercialiser de nouvelles formes et de nouveaux motifs.

## Progresser sur l'échelle du design n'est pas chose facile

Si de plus en plus d'entreprises cherchent à intégrer les dessins et modèles à leur réflexion commerciale, elles doivent néanmoins opérer un changement culturel pour pouvoir véritablement participer à l'économie du design.

Les chefs d'entreprise doivent pouvoir investir dans le design en toute confiance et posséder le sens des affaires nécessaire pour dénicher les opportunités commerciales. Il est aussi indispensable qu'ils puissent protéger et exploiter les droits de propriété intellectuelle attachés à leurs dessins et modèles.

Ces besoins se font notamment sentir dans bon nombre de pays en développement et de pays parmi les moins avancés (PMA) où, avec le soutien approprié, les entreprises nettement axées sur le design peuvent devenir des moteurs du développement économique et social.

# L'ÉCHELLE DU DESIGN

L'échelle du design a été élaborée pour évaluer l'usage que les entreprises font des dessins et modèles. Cet outil a été créé par le Centre danois du design en 2001 pour montrer que l'utilisation des dessins et modèles par les entreprises peut prendre différentes formes. Il comporte quatre niveaux.

## NIVEAU 1 ZÉRO DESIGN

Le design n'entre pas de manière visible, par exemple, dans le processus de développement des produits et l'entreprise n'emploie pas de designers qualifiés. La solution est définie en fonction des idées des acteurs concernés pour ce qui est du bon fonctionnement et de l'esthétique du produit. Le point de vue de l'utilisateur ne joue pratiquement aucun rôle dans ce processus.

## NIVEAU 2 LE DESIGN COMME STYLE

Le design est perçu uniquement comme l'étape finale du développement du produit ou de sa conception graphique. Il s'agit souvent de donner un "style" au produit. Cette tâche peut être confiée à des designers professionnels mais est généralement réalisée par d'autres corps de métier.

## NIVEAU 3 LE DESIGN COMME PROCESSUS

Le design n'est pas considéré comme un résultat mais comme faisant partie intégrante du développement des produits dès les premières phases du processus. La solution est définie en fonction du problème à résoudre et des utilisateurs cibles et fait appel à des compétences et capacités diverses et variées telles que spécialistes des procédés, techniciens des matériaux, spécialistes du marketing et personnel administratif.

## NIVEAU 4 LE DESIGN COMME STRATÉGIE

Le designer travaille en collaboration avec les propriétaires ou les gérants de la société afin de repenser en partie ou en totalité le projet commercial. L'accent est alors mis sur le processus de création de design en relation avec la vision stratégique de l'entreprise, les secteurs d'activités visés et son futur rôle dans la chaîne de valeur.

# Présentation du projet pilote de l'OMPI sur les dessins et modèles

## Intégrer les objectifs du Plan d'action pour le développement

Dans le cadre du Plan d'action de l'OMPI pour le développement, les États membres ont approuvé une proposition émanant de la République de Corée qui visait à mettre en place un nouveau projet pilote ayant pour but de libérer le potentiel inexploité des pays en développement et des PMA, dans le domaine des dessins et modèles. L'objet du projet est d'aider les États membres participants à stimuler l'innovation moyennant la promotion d'une culture du design.

Le projet pilote a été lancé en 2014 et deux pays, l'**Argentine** et le **Maroc**, ont été sélectionnés pour participer à l'initiative pilote.

## Créer une nouvelle tendance

Le projet intervient à plusieurs niveaux.

Les gouvernements participants bénéficient d'un appui sur mesure en vue d'élaborer et de mettre en œuvre une **stratégie nationale de protection**

**des dessins et modèles.** L'objectif est de renforcer les capacités et les infrastructures institutionnelles dont les pouvoirs publics ont besoin pour pouvoir offrir des services intégrés en matière de propriété intellectuelle aux petites et moyennes entreprises (PME) qui misent beaucoup sur le design de leurs produits.

En parallèle, des experts nationaux et internationaux travaillent en collaboration directe avec de nombreuses PME afin d'aider ces dernières à mettre au point des **stratégies d'entreprise axées sur le design.** Les conseils aux entreprises portent essentiellement sur comment cibler le mieux possible les marchés locaux et internationaux, et protéger et exploiter des actifs de propriété intellectuelle de haute valeur, sur ces marchés.

Outre l'appui concret apporté aux PME sélectionnées, le projet vise des retombées plus larges en sensibilisant un plus grand public sur l'intérêt qu'il y a à protéger les dessins et modèles et à investir dans ces derniers, et ce dans tous les secteurs de l'économie.

## Agir ensemble: un partenariat public-privé

Pour assurer la bonne mise en œuvre du projet pilote, l'OMPI travaille en étroite collaboration avec des parties prenantes de premier plan dans les deux pays participants:

- **DiseñAr**, le volet du projet mené en Argentine, est mis en œuvre en collaboration avec l'Institut national de la propriété industrielle (INPI); et
- **Namadij**, le programme mené au Maroc, est mis en œuvre en collaboration avec l'Office marocain de la propriété industrielle et commerciale (OMPIC).

Le système de partenariat ne s'arrête pas là. Chaque pays a mis en place un **conseil consultatif** ou un comité directeur national qui réunit des membres du secteur public et du secteur privé et dans lequel les pouvoirs publics, des associations, des universités et des écoles sont représentés aux côtés des ambassadeurs du programme.

Tous poursuivent un objectif commun: investir d'une part dans l'innovation à l'échelle nationale, par le biais des dessins et modèles, et d'autre part dans l'utilisation stratégique des droits des dessins et modèles.

Le projet pilote assure également la promotion des engagements pris par l'OMPI en faveur de l'égalité des genres en veillant à garantir l'implication des femmes et des hommes à toutes les étapes du projet.



# Des outils de pointe

L'OMPI et les partenaires du projet ont mis au point un ensemble d'outils spécialement adaptés aux besoins de chaque pays et de chaque entreprise. Les gouvernements peuvent bénéficier de conseils dans tous les domaines, du recrutement d'experts nationaux à la diffusion du programme, en passant par la visibilité du projet et la stratégie de sortie du projet.

Ces outils ont été conçus en suivant une approche "Design Thinking", qui place le design au centre de la réflexion, sans le cantonner aux seuls produits. Dans cette optique, les cadres du secteur public comme du secteur privé sont invités à adopter une manière de penser et de développer des solutions qui s'apparente à celle du designer, que ce soit au stade de la définition de stratégies ou à celui du pilotage, de la mise en œuvre et du suivi d'un programme.

La méthodologie et les outils utilisés dans le cadre de ce projet seront mis à la disposition de tous les États membres participants afin de leur permettre de tirer parti des dessins et modèles grâce à une utilisation stratégique des droits de propriété intellectuelle.

## **Le projet fournit un soutien dans les domaines suivants :**

- Stratégie nationale de protection des dessins et modèles
- Définition de projets nationaux durables
- Plan national de sensibilisation
- Stratégie nationale de sortie
- Recrutement d'experts nationaux dans les domaines du design et du droit de la propriété intellectuelle
- Programme national de sensibilisation
- Programme national de renforcement des capacités
- Assistance technique aux entreprises bénéficiaires
- Amélioration continue des outils de l'OMPI pour la protection stratégique des dessins et modèles
- Partenariats public-privé
- Diffusion du programme
- Visibilité du projet aux niveaux national, régional et international

## **Expertise/savoir-faire offert :**

- Suivi et évaluation de projets de coopération internationale
- Outils et méthodes sur mesure de l'OMPI (pour les nouveaux États membres participants)
- Expertise nationale et internationale dans les domaines du design et du droit de la propriété intellectuelle
- Design et *esprit design* ou "*Design Thinking*"
- Développement commercial et des entreprises
- Appui à l'exportation
- Évaluation des actifs intangibles
- Communication et commercialisation
- Intégration du principe d'égalité des genres
- Pratiques recommandées tirées du projet pilote 2014-2015
- Gestion du changement en faveur de la durabilité
- Gestion systémique



*42 PME en Argentine et  
26 PME au Maroc ont  
été sélectionnées pour  
participer au projet pilote.*



Photos: Disen'Ar et Narnadji. Tous droits réservés.



## Sélection rigoureuse, suivi par des experts

Les PME participantes ont été retenues à l'issue d'une sélection rigoureuse afin de maximiser l'impact escompté du projet pilote. Sur plus de 3600 entreprises en Argentine et au Maroc, 68 bénéficiaires ont été sélectionnées pour 2015 : 42 en Argentine et 26 au Maroc.

Les experts qui apportent leur concours dans le cadre de ce projet ont également un profil de haut niveau.

Au Maroc, parmi les experts nationaux et ambassadeurs du programme

*Namadij* figurent :

- Mme **Myriam Criquet**, juriste, Cabinet Juristes-Conseils Partners, Cabinet Myriam Partners Morocco
- M. **Abid Kabadi**, gérant-associé, Cabinet Juristes-Conseils Partners
- M. **Hicham Lahlou**, directeur général de l'Agence de Design Hicham Lahlou, président-fondateur des Africa Design Award + Days

En Argentine, parmi les experts nationaux et ambassadeurs du programme DiseñAr figurent :

- M. **Sebastián Ackerman**, directeur, Ackompany
- M. **Jorge Enrique Aiello**, associé fondateur, Estudio Aiello de Marcas y Patentes
- M. **Adrián Cohan**, directeur, Design Cohan Group
- M. **Diego Domma**, associé fondateur, Estudio Domma
- M. **Marco Sanguinetti**, designer industriel et professeur à la Faculté d'architecture, de design et d'urbanisme de l'Université de Buenos Aires

**Au vu des résultats  
concluants de la  
phase pilote menée en  
Argentine et au Maroc,  
l'OMPI lance un appel à  
manifestations d'intérêt  
à l'intention des autres  
pays en développement  
et PMA qui souhaiteraient  
participer à ce projet.**

Pour de plus amples informations, veuillez-vous adresser à:  
[EnablingIP-pilot@wipo.int](mailto:EnablingIP-pilot@wipo.int)

Organisation Mondiale  
de la Propriété Intellectuelle  
34, chemin des Colombettes  
Case postale 18  
CH-1211 Genève 20  
Suisse

Tél.: +41 22 338 91 11  
Tlcp.: +41 22 733 54 28

Les coordonnées des bureaux extérieurs  
de l'OMPI sont disponibles à l'adresse  
[www.wipo.int/about-wipo/fr/offices/](http://www.wipo.int/about-wipo/fr/offices/)