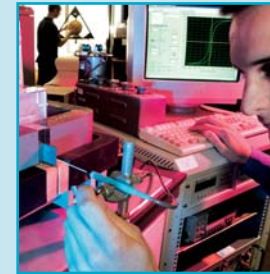


Cymorth arloesedd a thechnoleg i chi



Llywodraeth Cynulliad Cymru
Welsh Assembly Government

www.cymru.gov.uk/arloesedd





Cymorth arloesedd a thechnoleg i chi

Mae arloesi'n ymwneud â chymhwyso syniadau newydd ym mhob maes o'ch busnes i'w wneud yn fwy llwyddiannus. Dyma linell waed pob busnes.

Mae'n tîm yma i helpu i wneud busnesau Cymreig yn fwy arloesol drwy dechnoleg a thrwy helpu datblygu cynnyrch, gwasanaethau, prosesau a thechnolegau a arweinir gan y farchnad.

'Os nad yw cwmni'n barod i arloesi, yna bydd y cwmni hwnnw'n marw – yn enwedig os mai cwmni bychan ydyw'

Margaret Llewellyn,
Rheolwr Gyfarwyddwr,
Swansea Container Terminal ccc.

Paham dod atom ni am help?

Cyngor diduedd, rhad ac am ddim oddi wrth bobl ag arbenigedd diwydiannol

Mynediad i wybodaeth, syniadau ac arfer da i ddatblygu'ch busnes

Nawdd i amddiffyn, datblygu a manteisio i'r eithaf ar eich syniadau

Cymorth arbed amser i helpu i'ch arwain i'r dechnoleg, y cyfarpar a'r cyfleusterau diweddaraf

Rhwydwaith o ganolfannau arloesedd ddyluniwyd at anghenion busnesau'n seiliedig ar dechnoleg

Yn 2006 rhoesom gymorth i bron 3,000 o fusnesau ac unigolion

Gadewch i ni eich helpu chi hefyd.

CYNGOR

Oes angen i'ch busnes newid ond does gennych chi mo'r amser i weld pa gymorth sydd ar gael?

Mae'n tîm o Gynghorwyr Arloesedd a Thechnoleg profiadol a leolir ledled Cymru yn darparu cyngor rhad ac am ddim ar arloesedd a thechnoleg a gallant ddod i siarad â chi. Rhyngddynt mae ganddynt flynyddoedd lawer o brofiad diwydiannol a gallant eich helpu ym mhob cam o'r broses arloesi. Yn ogystal mae gwasanaethau ymgynghorol arbenigol yn canolbwyntio ar ddylunio a gweithgynhyrchu.



ASTUDIAETH ACHOS TBS

Beth sy'n digwydd pan fydd cost y cydrannau yn eich cynnyrch yn cynyddu? Wynebodd BioSystemau Tepnel, a leolir yn Sir Fflint, yr her hon pan gynyddodd eu prif gyflenwr cydrannau bris casys gwaith plastig ar gyfer eu hoffer profi bwyd 50%. Darparodd y cynnydd mewn costau cydrannau Biosystemau Tepnel â'r cyfle i ailddylunio'r dyfeisiau.

Y cam cyntaf oedd cysylltu â chwmni chwistrellu mowldiau oedd â chyfleusterau ailddylunio yn fewnol.

Yn ystod y cam hwn cysylltodd y cwmni â'u Cynghorydd Arloesedd a Thechnoleg lleol fu'n eu cynorthwyo gyda ffynonellau nawdd a'u cynghori ar holl agweddau IPR gan gynnwys cytundebau diffyg datguddio, hawlfraint a hawliau dylunio.



SYNIADAU



A oes gennych chi syniad gwych ond angen help i'w amddiffyn a'i fasnachu?

Mae cymorth ar gael i droi'ch syniad yn llwyddiant. Waeth beth wna'ch busnes, mae'n bwysig amddiffyn eich syniadau'n gyfreithiol. Rydym yn cynnig cyngor a nawdd i amddiffyn eich eiddo deallusol. Unwaith mae gennych syniad newydd, wedi datblygu neu gwella cynnyrch neu proses, gallwn helpu i ddod o hyd i bartneriaid masnachol ar gyfer cytundebau trwyddedu neu weithgynhyrchu.

Os ydych yn ddyfeisiwr ar eich pen eich hun rydym yn ogystal yn rhedeg rhwydwaith wedi'i ddylunio ar eich cyfer chi. Bob blwyddyn mae dyfeiswyr Cymreig yn llwyddo ac yn cael cydnabyddiaeth am eu syniadau o ganlyniad i'r cymorth a ddarparwn ni.

Os ydych yn edrych am syniadau neu gymorth i ddatrys problem rydym yn darparu mynediad i'r wybodaeth mewn sefydliadau academiaidd ac arfer gorau mewn busnesau eraill allai drawsnewid eich busnes. Gallech hefyd ymuno â rhwydwaith technoleg neu fusnes yn seiliedig ar sector i rannu syniadau a'ch cynorthwyo i fod yn ymwybodol o'r dechnoleg ddiweddaraf.

"Fy ngwr, Peter, a ddyfeisiodd SkiWeb – gwregys arbennig i gario cyfarpar sgïo lletchwith – pan gafodd ddigon ar gario setiau o sgis a pholion i'r holl deulu ar wyliau sgïo yn y Swisdir" eglurodd Siân Brooks. "Roedd dyfeisio a datblygu'r prosiect yn rhwydd – yr unig drafferth oedd na wyddem beth i'w wneud nesaf! Fe aethom i gysylltiad â Rhwydwaith Arloeswyr Cymru dan aden Llywodraeth Cynulliad Cymru am gyngor ac roeddent yn wych. Fe eglurasant i ni'r broses a aeth â ni yn raddol drwy bob cam mewn modd trefnus iawn".

ASTUDIAETH ACHOS SW



CYFLEUSTERAU, CYFARPAR A GWYBODAETH ARBENIGOL

Eisiau cyrraedd y partner iawn heb wastraffu amser?

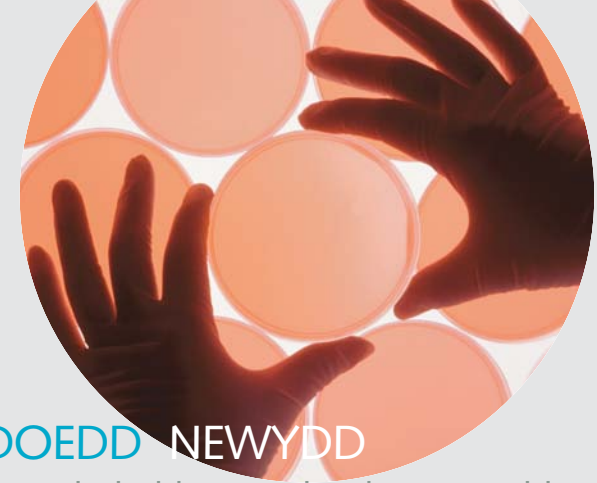
Gallwn eich helpu i ddod o hyd i arbenigedd academiaidd o fewn Cymru a thu hwnt. Drwy gydweithio gyda sefydliadau academiaidd a chefnogi'u gwaith gyda busnes, rydym yn deall eu harbenigedd. Gallwn eich helpu i gael mynediad i'w canolfannau o ragoriaeth ymchwil a chyfleusterau arbenigol i ddatblygu'ch syniadau a dod o hyd i ddatrysiadau i'ch problemau technegol.

Os yw'ch busnes technoleg yn ifanc ac yn tyfu, fe allai fod gennych ddi-ddordeb mewn lleoli'ch busnes yn Technium, rhwydwaith clodfawr o ganolfannau arloesi. Rydym hefyd yn rhedeg Canolfan Beirianneg ar gyfer Gweithgynhyrchu a Deunyddiau.

"Drwy Technium mae Llywodraeth Cynulliad Cymru wedi rhoi i ni'r math o gefnogaeth sy'n annog cwmnïau uwch-dechnoleg megis Rockfield i ffynnu. Mae cyfuniad cyngor ac arweiniad arbenigol a chyfleusterau o'r radd flaenaf wedi gwneud cyfraniad gwirioneddol i dwf Rockfield ac rydym yn edrych ymlaen at wneud mwy o ddefnydd o raglen Technium"

John Cain, Rheolwr Gwerthiant, Meddalwedd Rockfield.

ASTUDIAETH ACHOS RS



NAWDD

A oes angen nawdd ar eich busnes?

Gall ein cronfa ymchwil a datblygu eich cefnogi, pa gam bynnag rydych arni , o ddichonoldeb technegol drwyddo i ymchwil ddiwydiannol, dylunio a thechnoleg. Mae'r gronfa yn galluogi busnesau i amddiffyn eu heiddo deallusol, datblygu cynhyrchion newydd, dylunio a chyflwyno prosesau newydd a buddsoddi mewn cyfarpar newydd. Mae sawl prosiect yn elwa o gael partner academaidd ac mae help ar gael i ddod o hyd i'r partner iawn os bydd hynny'n briodol.

Rydym hefyd yn helpu busnesau i gael mynediad i Y&D oddi wrth sefydliadau nawdd allweddol gan gynnwys y Comisiwn Ewropeaidd a'r Adran Masnach a Diwydiant.

'Busnes Bach a Chanolig (BBaCh) yw Gwasanaethau Mwynau Maelgwyn ddynodwyd i ddatblygu a masnacheiddio patentau a thechnoleg batent ym meysydd mwynol, cemegol a gwastraff. Mae'i G-Gell, a ddatblygwyd gyda chymorth cyllid SMARTCymru ddyfais wahanu aergrwn niwmatig ar gyfer adfer metelau a mwynau'n ddarbodus. Gellir ei defnyddio'n ogystal ar gyfer adferiad amgylcheddol gwastraff a safleoedd diwydiannol halogedig. Mae'n gynt, yn fwy cryno ac yn fwy hyblyg na thechnolegau cystadleuol. Eisoes mae'r G Gell yn cael ei derbyn gan farchnadoedd yn fyd-eang.'

ASTUDIAETH ACHOS MMS

MARCHNADOEDD NEWYDD

A yw'ch busnes wedi datblygu technoleg newydd ond mae angen help i fanteisio i'r eithaf arni a'i thrwyddedu i farchnadoedd newydd?

Gallwn eich rhoi mewn cysylltiad â busnesau ar draws Ewrop gyfan. Rydym yn trefnu digwyddiadau broceriaeth; yn cynhyrchu cylchgrawn technoleg chwarterol a bwletin e-bost misol y gallwch gofrestru i'w derbyn.

'Pan gafodd y dylunydd cynnyrch Nick Williams, Ergonomics, ei syniad yn wreiddiol am system gymorth lwynol arloesol, ni feddyliodd erioed y byddai wedi cymryd cymaint o amser i gael y cynnyrch i mewn i'r farchnad. Wedi cael cymorth sawl maes dan y tîm Technoleg ac Arloesedd cafodd y syniad ei amddiffyn, datblygu'r cynnyrch ei gwblhau a chomisiynwyd yr offeru.

Yna cafodd fynediad i Ganolfan Cyfnewid Arloesedd Cymru a chael cymorth i ddod o hyd i ddefnyddwyr pen draw posib y cynnyrch.

Wedi postio Cynnig Technoleg o gwmpas y rhwydwaith derbyniodd arweiniadau o lefydd ar draws Ewrop ar gyfer seddau swyddfa, seddau meddygol a chymwysiadau awyrennau. Y cyntaf i arwyddo cytundeb trwyddedu byd-eang yw Samas yn yr Iseldiroedd – un o'r busnesau seddau swyddfa mwyaf a'r mwyaf arloesol yn Ewrop.'

ASTUDIAETH ACHOS ERGONOMICS



TGCh

Wyddech chi fod defnydd effeithiol o Dechnolegau Gwybodaeth a Thechnoleg (TGCh) yn gallu gwella'ch busnes?

Yn yr awyrgylch busnes cyfoes, mae defnydd sylfaenol o gyfrifiaduron, rhwydweithiau, band llydan a'r Rhyngrwyd yn hanfodol i'r rhan fwyaf o sefydliadau oresi. Gall defnydd effeithiol o'r technolegau hyn ddod â min cystadleuol i'r byd busnes.

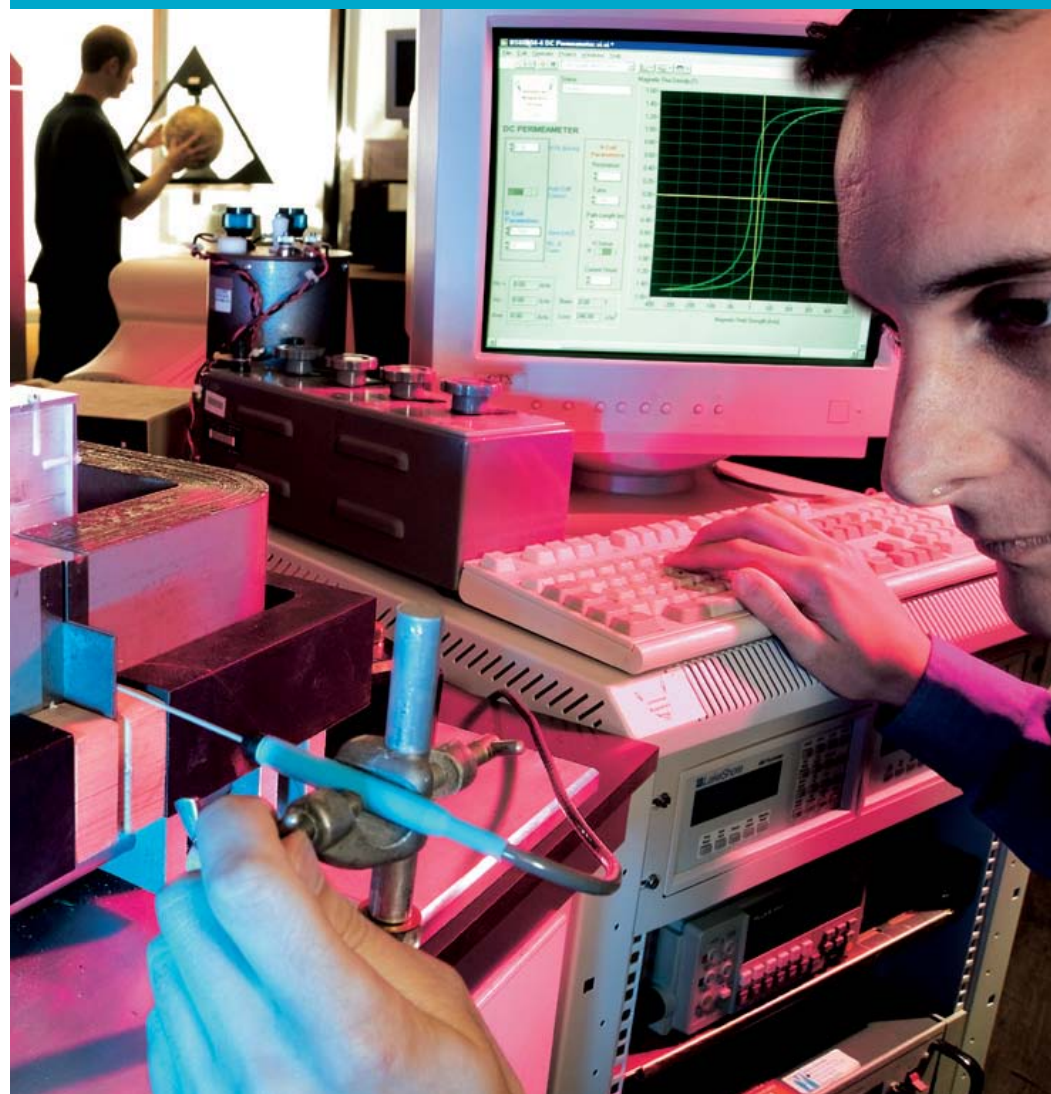
Mae e-fusnes yn amrywio o ddefnyddio'r e-bost ar gyfer cyfathrebu o ddydd i ddydd i fasnachu ar-lein cyflawn drwy gyfrwng gwefan rhyngweithiol a systemau TGCh hollol integredig. Rydym yn darparu ystod o gymorth wedi'i ddylunio i'ch helpu chi afael yn yr hanfodion a gwireddu'r fantais honno, drwy ddefnyddiau arloesol o Dechnoleg Gwybodaeth a Chyfathrebu.

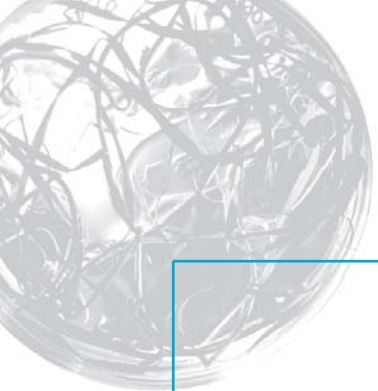
Cyflenwir ein rhaglenni cymorth TGCh gan weithwyr proffesiynol diduedd a phrofiadol ac fe'i dylunnir ar gyfer busnesau o bob maint a phob lefel o wybodaeth a phrofiad.

'O edrych yn ôl, pe na baem wedi gweithredu ar gyngor TGCh ymgynghorydd Llywodraeth Cynulliad Cymru, byddem mewn dyfroedd dyfnion erbyn hyn gyda'n cwsmeriaid. Mae gennym bellach y sail honno i'r dyfodol a chyn belled mae a wnelo â Thechnoleg Gwybodaeth a Chyfathrebu gallwn dyfu cymaint ag a fynnem.

Roger Leaver, Gofal Cartref Excelsior Cyf, Tredegar, Gwent

ASTUDIAETH ACHOS EH





Argraffwyd yng Nghymru
ISBN 978 0 7504 4167 4

Mawrth 2007

Cysodwyd mewn teip 12pt
Hawlfraint y Goron 2007

MEINI PRAWF CYMHWYSEDD

Mae'r cyngor a gynigiwn ar gael i fusnesau ac unigolion yng Nghymru sydd â syniadau maent eisiau eu datblygu. Bydd meini prawf cymhwysedd yn gymwys ar gyfer y cymorth ariannol a ddarparwn a bydd yn amrywio yn dibynnu ar y gefnogaeth sydd ei hangen.

Am wybodaeth bellach cysylltwch â ni ar **0845 010 4400** neu ymwelwch â'n gwefan ar www.cymru.gov.uk/arloesedd a gallwn drefnu i un o'n tîm ddod i siarad â chi.

Er mwyn cadw i fyny ag arloesedd yng Nghymru cofrestrwch i dderbyn ein e-gylchlythyr misol.

Anfonwch e-bost atom yn
arloesedd@cymru.gsi.gov.uk

