

**entlaces**  
Red de Inversionistas Ángeles



**Emprende.org.do**  
INCUBADORA DE NEGOCIOS TECNOLÓGICOS



**Parque Cibernético**  
Santo Domingo

# "Fuentes de financiamiento para PyMES Innovadoras:, inversionistas ángeles, capital de riesgo y semilla, fondos del sector público"



Ministerio de  
Ciencia, Tecnología  
e Innovación Productiva  
Presidencia de la Nación



WORLD  
INTELLECTUAL  
PROPERTY  
ORGANIZATION

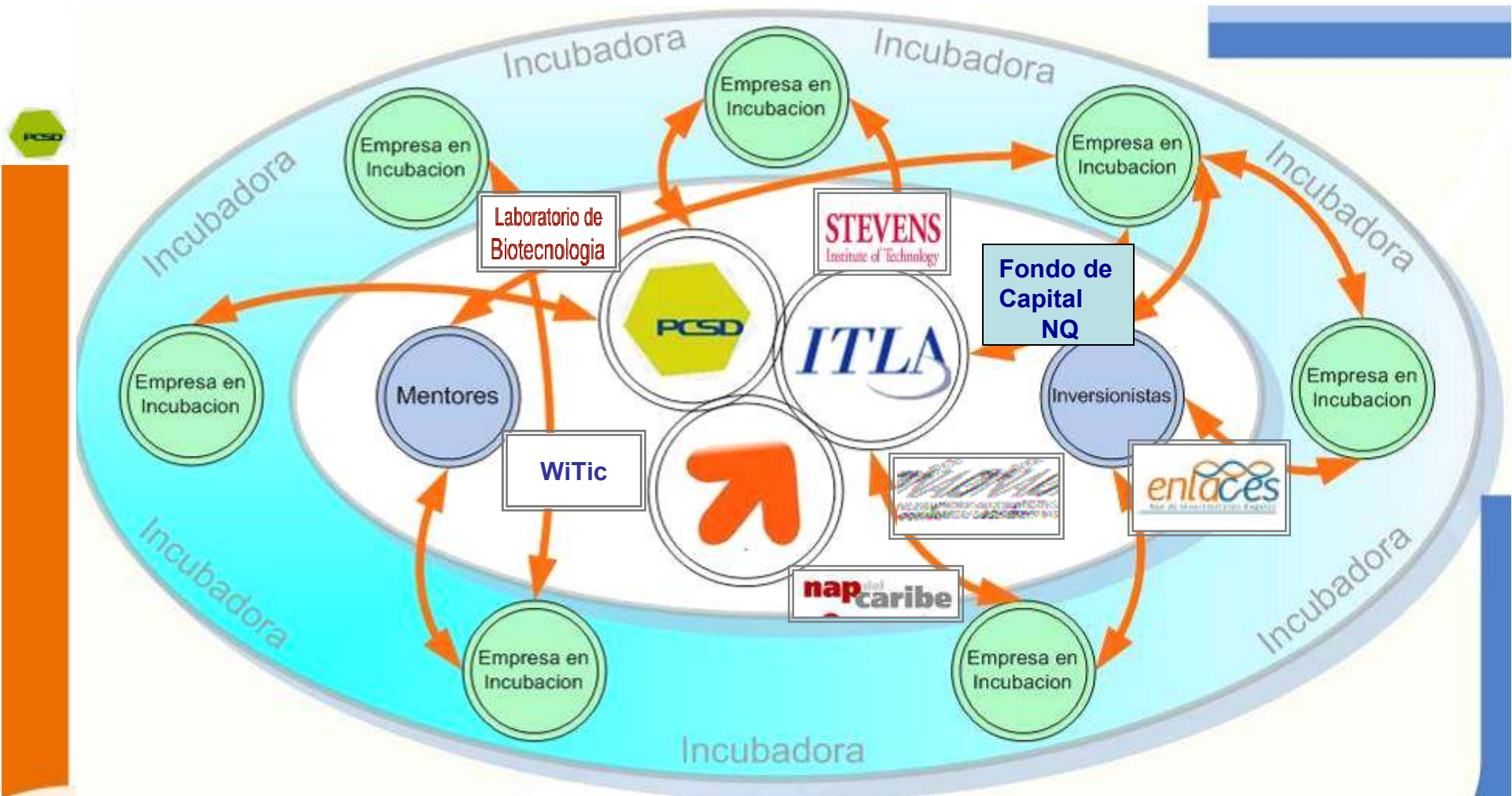


Presentado por:  
**Marcos J. Troncoso**  
Buenos Aires, 24 de julio del 2008



## RESUMEN

- Quiénes somos? Nuestro ecosistema.
- Cadena de Inversionistas que apoya a los emprendedores:
  - Sus características
- Principal problema del Emprendedor
- Retos del Emprendedor Tecnológicos y de los Inversionistas para hacer la inversión y para recibir la inversión
- Dilema del emprendedor con la PI
- Recomendaciones



# Ecosistema Parque Cibernetico Santo Domingo



# RED DE INVERSIONISTAS ANGELES

- Organización privada sin fines de lucro
- Fundada en Diciembre 2007
- Dos Rondas de Inversión
- Adopción de Mejores prácticas
- Membresía por invitación

# QUE ES EMPRENDE?

- Entidad sin fines de lucro.
- Es parte del ecosistema del Parque Cibernético Santo Domingo







# Que hacemos?

Incubación de  
Empresas  
Tecnológicas

Aceleración de  
Empresas  
Tecnológicas

**Desarrollo de Productos y Servicios  
que cumplan con los siguientes requisitos:**

Tecnología  
Innovación  
Exportable  
Rentabilidad



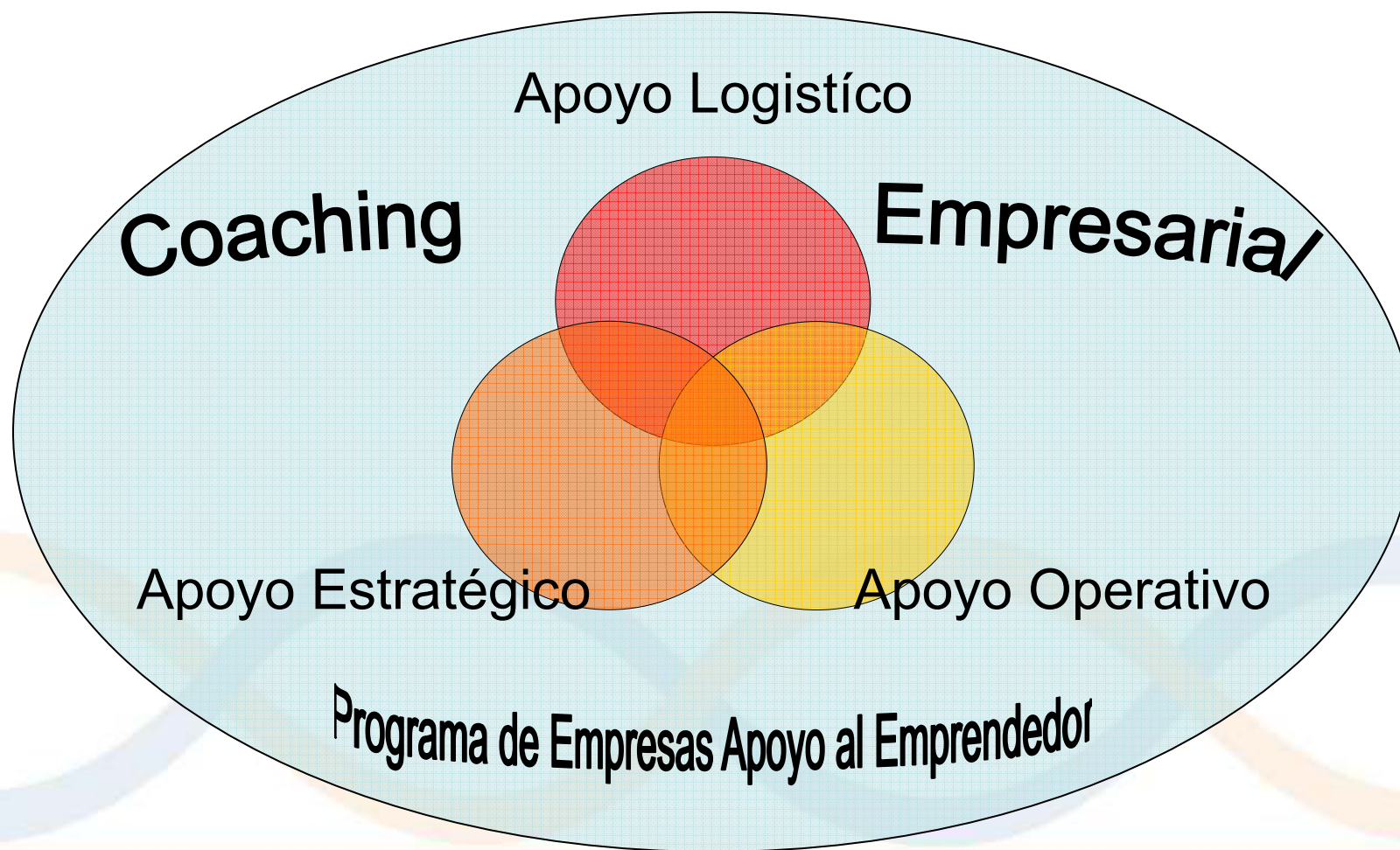
Emprende.org.do  
INCUBADORA DE NEGOCIOS TECNOLÓGICOS



Parque Cibernetico  
Santia Domingo

enlaces  
Red de Inversionistas Angeles

# Servicios de Apoyo a los Emprendedores





Emprénde.org.do  
INCUBADORA DE NEGOCIOS TECNOLÓGICOS



Parque Cibernetico  
Santia Domingo

enlacés  
Red de Inversionistas Ángeles

## POR QUE LA INCUBACION DE EMPRESAS TECNOLOGICAS?

- Es propiedad intelectual
- Hay una mayor creación de valor
- Por tanto, es más fácil atraer inversionistas que quieran apoyar al emprendedor
- Los empleos generados son de más alta remuneración
- Desarrollos de productos y servicios para el mundo entero





# POR QUE LA INCUBACION DE EMPRESAS TECNOLOGICAS?

- La propiedad intelectual
  - es una parte esencial en la creación de valor de las empresas de tecnología
  - uno de los elementos mas importante para obtener inversionistas de riesgo



Emprande.org.do  
INICIADORA DE NEGOCIOS TECNOLÓGICOS



Parque Cibernetico  
Santia Domingo

enlacés  
Red de Inversionistas Angeles

**“Hoy día, la riqueza de las naciones yace en la producción de ideas”**

**Andrés Oppenheimer (Cuentos Chinos)**



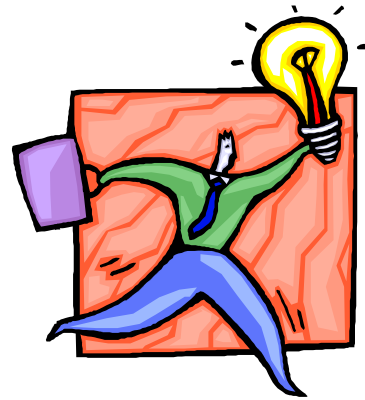
Emprende.org.do  
INICIADORA DE NEGOCIOS TECNOLÓGICOS



Parque Cibernetico  
Santia Domingo

enlacs  
Red de Inversionistas Angeles

# UNA IDEA



# PUEDE CAMBIAR TU VIDA



Emprende.org.do  
INICIADORA DE NEGOCIOS TECNOLÓGICOS



Parque Cibernetico  
Santia Domingo

enlaces  
Red de Inversionistas Angeles

# RETO

Convertir tu  
idea en un  
negocio  
exitoso





Emprende.org.do  
INICIADORA DE NEGOCIOS TECNOLÓGICOS



Parque Cibernetico  
Santia Domingo

enlaces  
Red de Inversionistas Angeles

# CREACION DE UNA EMPRESA

IDEA  
/Identificación  
del Talento

INCUBACION/  
DESARROLLO  
Del  
Negocio

APOYO  
FINANCIERO  
En cada etapa  
del  
desarrollo del  
negocio





Emprende.org.do  
INICIADORA DE NEGOCIOS TECNOLÓGICOS



Parque Cibernetico  
Santia Domingo

enlaces  
Red de Inversionistas Angeles

***¿Y el dinero ...***



***dónde está?***

**ETAPAS DE DESARROLLO DE UN NUEVO NEGOCIO**

**INICIO/ TEMPRANA /DESARROLLO**

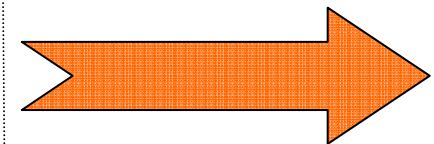
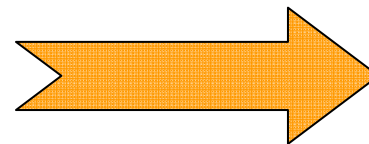
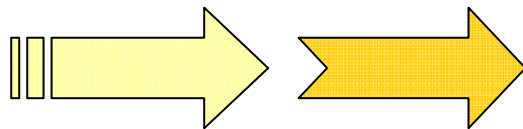
Solo hay idea – PI ??  
Prototipo en Desarrollo  
No hay producto  
No hay clientes

**ESCALAMIENTO**

Hay prototipo, productos  
Equipo Gerencial  
Estudios de mercado  
Propiedad Intelectual  
Hay ventas

**EXPANSION**

Nuevas  
Líneas producción  
Internacionalización

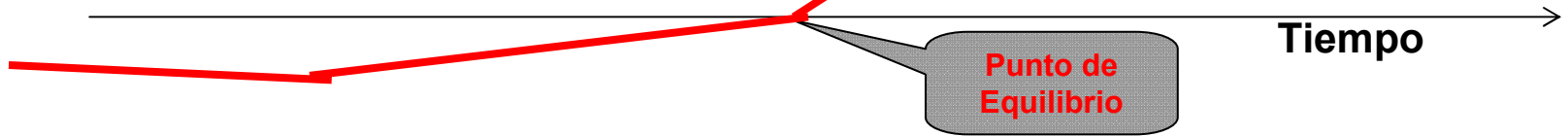


**FUENTES DE RECURSOS**

- Bolsillo del Emprendedor
- Familiares y Amigos (FFF)
- INVERSIONISTAS ANGELES
- Fondos de Capital Semilla

- Fondos de Capital de Riesgo (VC)
- Alianzas
- Fusiones

- Oferta Pública de Acciones
- Fondos de Capital Privado



**ETAPAS DESARROLLO DE UN NUEVO NEGOCIO Y EVOLUCION DE LA CADENA DE FINANCIAMIENTO**



Emprande.org.do  
INICIADORA DE NEGOCIOS TECNOLÓGICOS



Parque Cibernetico  
Santia Domingo

enlacés  
Red de Inversionistas Angeles



## PROGRAMA CON EL BID

- **Cooperacion Tecnica Fomin (Bid)**
  - **US\$ 831k**
  - **Promocion De Emprendedurismo**
  - **Formacion Red de Inversionistas Angeles**
- **Fondo De Capital Semilla Co-invierte con Inversionistas Angeles**

■ <b>Fomin</b>	<b>Us\$ 1.0mm</b>
■ <b>Caf</b>	<b>500k</b>
■ <b>Pcsd</b>	<b>500k</b>
■ <b>Total</b>	<b>Us\$2.0mm</b>



Emprénde.org.do

INICIADORA DE NEGOCIOS TECNOLÓGICOS



Parque Cibernetico  
Santia Domingo

enlacés  
Red de Inversionistas Ángeles

## QUE ES UN INVERSIONISTA ANGEL ?

- Son personas que apoyan empresas en nacimiento, con aportes de dinero a cambio de participación en el patrimonio de la misma.
- Para el apoyo inicial al Emprendedor es **imprescindible** contar con el Inversionista Ángel
- Es Capital Inteligente



Emprande.org.do  
INCUBADORA DE NEGOCIOS TECNOLÓGICOS



Parque Cibernetico  
Santia Domingo

enlacés  
Red de Inversionistas Ángeles

## DATOS MACROS DEL IA

- Inversores Ángeles, invierten más de US\$50 billones anuales en USA
- Financian 30-40 veces más Emprendedores que el Capital de Riesgo.
- Los Ángeles financian 60 % de la nuevas firmas de tecnología en USA
- 42,000 emprendedores apoyados





Emprende.org.do

INCUBADORA DE NEGOCIOS TECNOLÓGICOS



Parque Cibernetico

Sacra de Domingo

enlaces  
Red de Inversionistas Angeles

# ALGUNAS EMPRESAS QUE NACIERON CON IA



kinko's

FedEx  
Express



skype

Google  
Deutschland





Emprénde.org.do  
INICIADORA DE NEGOCIOS TECNOLÓGICOS



Parque Cibernetico  
Santia Domingo

enlacés  
Red de Inversionistas Angeles

# QUE EVALUA EL INVERSIONISTA ANGEL

- EL EMPRENDEDOR (Pasión)
- SI HAY PROPIEDAD INTELECTUAL
- También:
  - Mercado, Proyecciones financieras, Escalamiento, Dimencionamiento del mercado



Emprénde.org.do  
INICIADORA DE NEGOCIOS TECNOLÓGICOS



Parque Cibernetico  
Santia Domingo

enlacés  
Red de Inversionistas Angeles

# FONDOS DE CAPITAL SEMILLA

- FUENTES DE RECURSOS:
  - Inversionistas privados
  - Organismos multilaterales/desarrollo
  - Fondos Públicos
- ETAPA DEL NEGOCIO:
  - Junto con inversionistas ángeles
  - Inmediatamente después o junto con los Inversionistas Angeles



Emprende.org.do  
INCUBADORA DE NEGOCIOS TECNOLÓGICOS



Parque Cibernetico  
Santiago Domingo

enlaces  
Red de Inversionistas Angeles

# FONDOS DE CAPITAL DE RIESGO

- FUENTES DE RECURSOS:
  - Inversionistas privados
  - Organismos multilaterales/desarrollo
  - Fondos Públicos
- ETAPA DEL NEGOCIO:
  - Escalamiento
  - Ya hay un producto, clientes
  - La PI está protegida o definida una estrategia de PI
- ESTRATEGIA DE SALIDA



Emprande.org.do  
INCUBADORA DE NEGOCIOS TECNOLÓGICOS



Parque Cibernetico  
Santia Domingo

enlaces  
Red de Inversionistas Angeles

# QUE EVALUA EL CAPITAL DE RIESGO

- MERCADO/DIMENSIONAMIENTO
- TECNOLOGICOS/ESCALAMIENTO
- PROPIEDAD INTELECTUAL
- FINANCIEROS
- GERENCIALES





Emprende.org.do  
INICIADORA DE NEGOCIOS TECNOLÓGICOS



Parque Cibernetico  
Santiago Domingo

enlacés  
Red de Inversionistas Ángeles

# FONDOS DEL SECTOR PUBLICO

- MUY ESCASOS EN PAISES EMERGENTES
- NO EXISTEN EN LA MAYORIA DE NUESTROS PAISES
- LOS GOBIERNOS NO TIENEN MECANISMOS DE INVERSION:
  - Excepción:
    - Chile con CORFO. Tienen programas de capital semilla, invierten en Fondos de Capital de Riesgo
    - Brasil

# PRINCIPAL PROBLEMA DE LOS EMPREENDEDORES TECNOLOGICOS

Acceso a la primera  
Ronda de Inversión  
ya sea deuda o capital:

- Inv. Angeles
- Fondos de Capital Semilla



Emprénde.org.do  
INNOVADORA DE NEGOCIOS TECNOLÓGICOS



Parque Cibernetico  
Santiago Domingo

enlacés  
Red de Inversionistas Ángeles

## RETOS: INVERSIONISTAS

- Falta de cultura en invertir en emprendimientos innovadores, cosas diferentes, nuevas.
- Dificultad para valorar una idea innovadora/La Propiedad Intelectual
- Los planes de negocios son complejos porque muchas veces se enfocan en una percepción de valor
- Los productos y servicios no tienen un track-record en el mercado
- Su olfato le dice que hay valor pero.....



## RETOS: INVERSIONISTA

- ¿Es un “DISRUPTIVE TECHNOLOGY”?
- ¿Cómo encaja esa idea innovadora en el mercado en relación con los competidores actuales?
- ¿Es la ventaja competitiva sostenible?
- ¿Puede el equipo emprendedor lograr la comercialización?
- ¿Luce factible construir un modelo de negocio basado en esa idea innovadora?



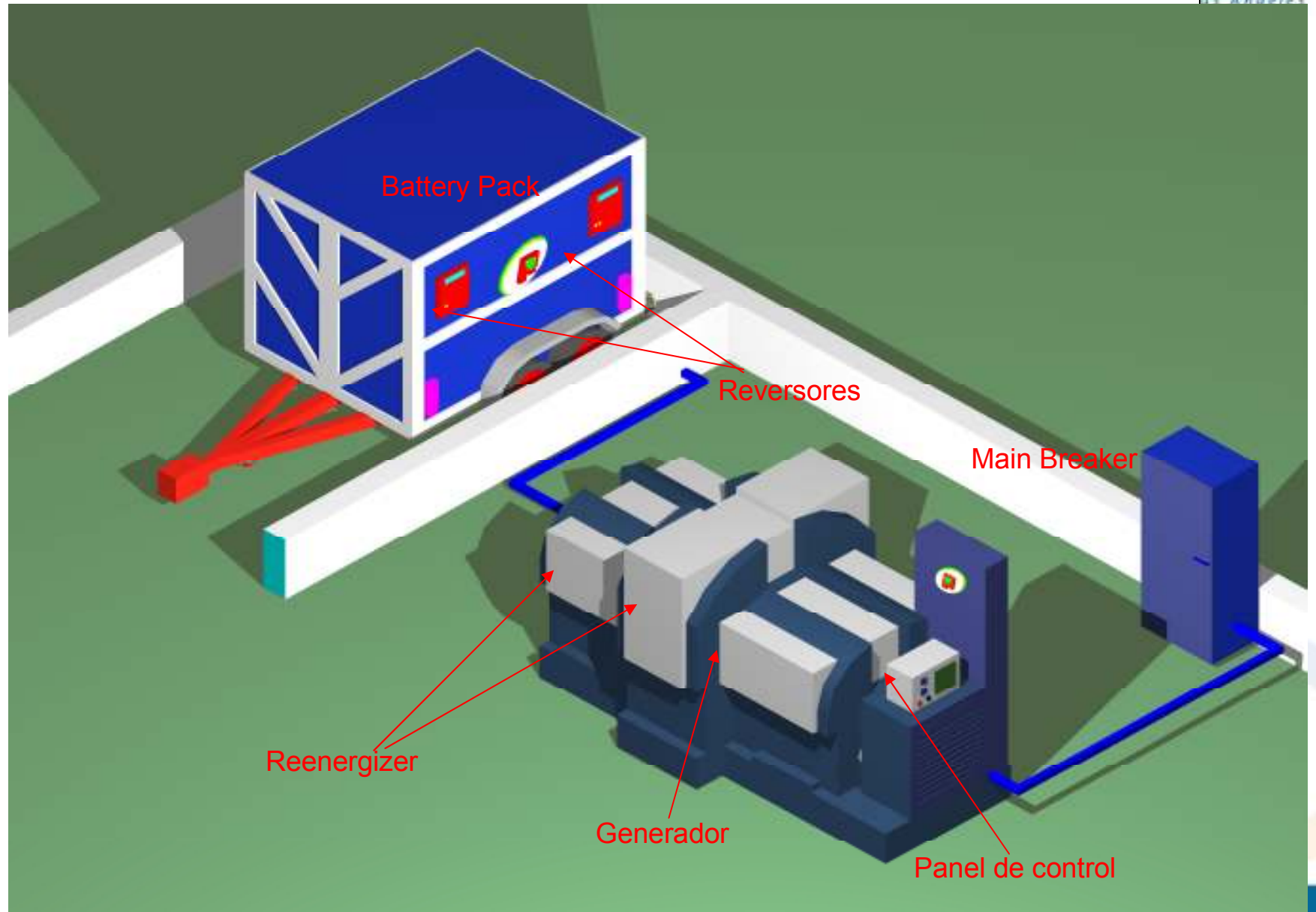
## RETOS - ACCESO A CREDITO

- LOS BANCOS Y LAS ENTIDADES DE MICROFINANZAS NO QUIEREN UTILIZAR EL VALOR DE LA PI COMO GARANTIA DE UN FINANCIAMIENTO
- PREFIEREN bienes inmuebles, muebles, etc.
- ¿POR QUE?
  - El flujo de efectivo es negativo o no predecible
  - Son modelos de negocios no probados
  - Posibilidades de éxito son inciertas
  - Tienen poco capital accionario
- POR ESTA SITUACION LOS EMPRENDEDORES DE PROYECTOS INNOVADORES EN PAISES EMERGENTES DIFICILMENTE TIENEN ACCESO A CREDITO

# RETOS DEL LADO DE LOS EMPREENDEDORES TECNOLOGICOS

- SOBREVALUACION DE LO QUE TIENE, DE SU INVENCION.
  - Ej. Reenergy:
    - 2007 - Emprendedor quiere US\$5.0 Mill por el 5% de la compañía.
    - 2008 - 10% por 200,000 dólares.

# El Sistema Reenergy





# RETOS DEL LADO DE LOS EMPREENDEDORES TECNOLOGICOS

- FALTA DE CULTURA SOCIETARIA:
  - Ej. Aurora Wireless:
    - Recibe oferta de inversión:
      - » Primer emprendedor que recibe una oferta de un fondo de capital de riesgo de Costa Rica
    - Se asusta: control, rendir cuentas, formalidad, etc.



# DILEMA DEL EMPRENDEDOR CON LA PROTECCION DE LA PI

- Al solicitar la patente.....
  - le pueden copiar su invención
  - Alguien puede salir a disputar la validez de esa patente
  - Los litigios de patentes son mas caros
  - Por eso si es una patente “débil” se debe preferir la forma de secreto comercial (trade secret), si lo permite el producto o servicio
- .....Y no tiene recursos para DEFENDER la PI:
  - \$\$\$\$ para contestar cualquier disputa
  - \$\$\$\$ para la vigilancia: Tener abogados en los principales mercados vigilantes de cualquier violación
  - \$\$\$\$ para iniciar las acciones legales: Tener abogados que inicien acciones legales contra cualquier posible violación a la Propiedad Intelectual protegida.

# DILEMA DEL EMPRENDEDOR

## ALGUNOS PUEDEN OPERAR COMO SECRETO INDUSTRIAL

- Sistema Reenergy®

## LA MAYORIA NO PUEDEN:

- Air Hybrid
- Merkimport
- Ashbox
- Hispanosano



Emprende.org.do  
INICIADORA DE NEGOCIOS TECNOLÓGICOS



Parque Cibernetico  
Santia Domingo

enlaces  
Red de Inversionistas Angeles

# DILEMA DEL EMPRENDEDOR

- EL QUE ESTA COMENZANDO UN NEGOCIO NO SE PUEDE DAR EL LUJO DE LITIGAR....
- .....TIENE QUE DEDICAR TODO SU ESFUERZO Y DINERO AL DESARROLLO DE LA TECNOLOGIA Y SU COMERCIALIZACION



Emprande.org.do  
INCUBADORA DE NEGOCIOS TECNOLÓGICOS



Parque Cibernetico  
Santia Domingo

enlaces  
Red de Inversionistas Angeles

# DILEMA DEL EMPRENDEDOR

- La protección de la PI no genera ingresos de inmediato/corto plazo
- Por eso prefiere invertir los escasos recursos en:
  - Materia prima, servidores, vehiculos para entrega de productos, etc.
- Merkimport:
  - Primera patente de invención dominicana
  - Emprande, apoyó con US\$30,000 para las patentes en 7 países adicionales a RD pues al admitirlo en incubación ya casi caducaban los 12 meses de oportunidad para poder solicitar patente internacionalmente antes de PCT



Emprande.org.do  
INICIADORA DE NEGOCIOS TECNOLÓGICOS

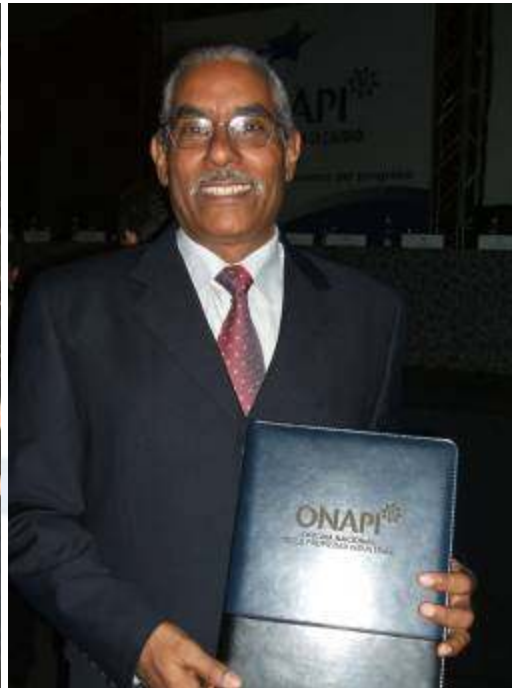


Parque Cibernetico  
Santia Domingo

enlacés  
Red de Inversionistas Angeles

## MERKINPORT

- En febrero 15 del año 2007, es otorgado al Lic. Donato Padilla la **Primera Patente** de Invención en la República Dominicana.



**Miii** Merkimport  
C. por A.





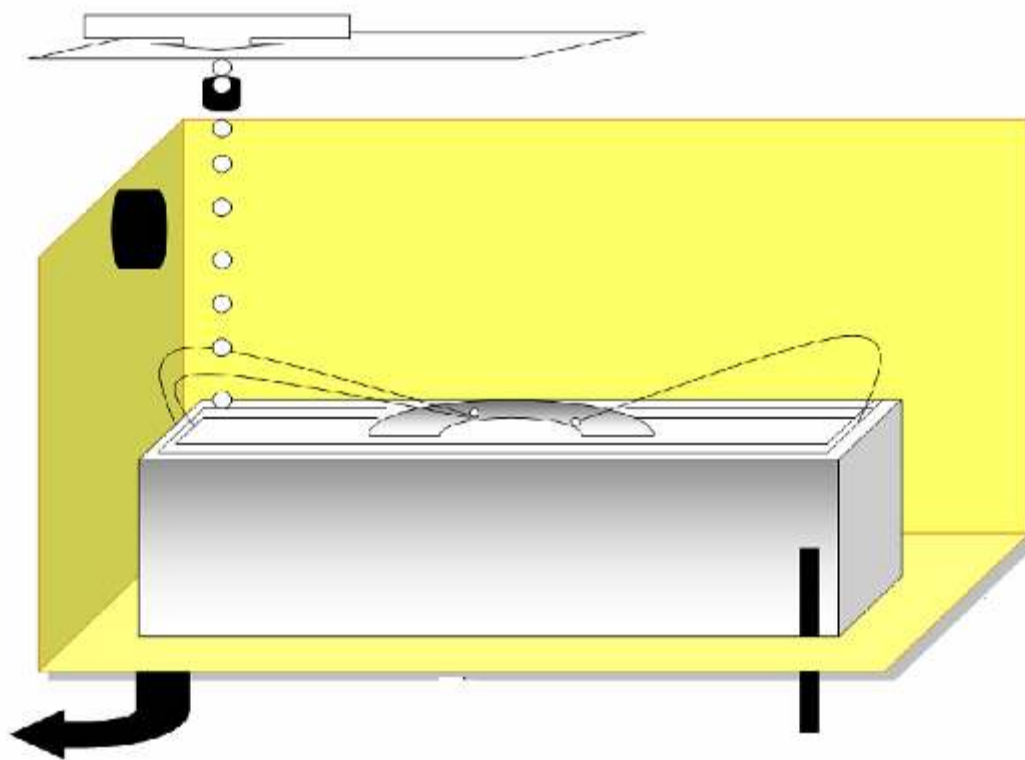
Emprénde.org.do  
INICIADORA DE NEGOCIOS TECNOLÓGICOS



Parque Cibernetico  
Santia Domingo

enlacés  
Red de Inversionistas Angeles

## EL PRODUCTO: Sistema de Resistencia por goteo para producir vapor de agua



**Miii** Merkimport  
C. por A.





Emprénde.org.do  
INICIADORA DE NEGOCIOS TECNOLÓGICOS



Parque Cibernetico  
Santia Domingo

enlacés  
Red de Inversionistas Angeles

## EL PRODUCTO

Ahorro de tiempo: Ensamblaje en menos de 5 minutos

### Módulos

- 1. Frente
- 2. Lateral derecho
- 3. Lateral izquierdo
- 4. Techo
- 5. Piso
- 6. Espaldar
- 7. Asiento
- 8. Desagüe





# LA REALIDAD

- Todo el mundo (emprendedores / inversionistas) entienden el valor de la Propiedad Intelectual, PERO...
- No tienen las herramientas que les permitan:
  - Cuantificar el valor de su PI,
  - Ver el escenario competitivo,
  - Desarrollar estrategias para proteger su posición en el mercado

## OTRA EVIDENCIA DEL VALOR DE LA PROPIEDAD INTELECTUAL PARA LOS INVERSIONISTAS

# “High-Growth SME’s in Latin America Emerging Economies”

Autores: Juan Llisteri y Jaime García Alba (BID)

- En ese estudio se analizaron 6 emprendimientos de Brasil, México y Chile
- Las dos que lograron inversión de riesgo (Biocancer e Interfactura) eran las que tenían un mayor componente de PI



Emprénde.org.do

INCUBADORA DE NEGOCIOS TECNOLÓGICOS



Parque Cibernetico  
Santia Domingo

enlacés  
Red de Inversionistas Angeles

- Los ingresos relacionados con patentes en los Estados Unidos en 1980 se estimaron en US\$3.0 millardos y en 1997 se estimaron en US\$100 millardos



Emprande.org.do  
INICIADORA DE NEGOCIOS TECNOLÓGICOS



PCSD  
Parque Cibernetico  
Santia Domingo

enlacés  
Red de Inversionistas Angeles

## RECOMENDACIÓN

- Las oficinas de propiedad intelectual y los organismos gubernamentales de ciencia y tecnología deben hacer eventos continuos de formación sobre la propiedad intelectual a:
  - Empresarios, banqueros, financieros,
- Las carreras de ciencias y tecnología y de negocios debe incluir clases de Propiedad Intelectual



Emprende.org.do  
INICIADORA DE NEGOCIOS TECNOLÓGICOS



Parque Cibernetico  
Santia Domingo

enlaces  
Red de Inversionistas Angeles

- “En la guerra por la dominacion mundial económica, la mas feroz de las batallas se libra sobre la propiedad intelectual. Antes, los países peleaban por el control de las rutas comerciales, de la materia prima. Ahora se pelean por los derechos exclusivos sobre las ideas, la innovacion y los inventos”

**Fred Warshofky “The Patent Wars: The battle to own the World’s Technology” 1994**



Emprénde.org.do  
INCUBADORA DE NEGOCIOS TECNOLÓGICOS



Parque Cibernetico  
Santia Domingo

enlaces  
Red de Inversionistas Angeles

# GRACIAS

**MARCOS.TRONCOSO@GMAIL.COM**