

Conferencia de OMPI – Argentina

Disponibilidad del Capital Intelectual

“El rol de los intangibles como herramienta para obtener financiamiento”

Buenos Aires – Julio 2008



“Fuentes de financiamiento para PyMEs innovadoras ”

Financiamiento de la Innovación

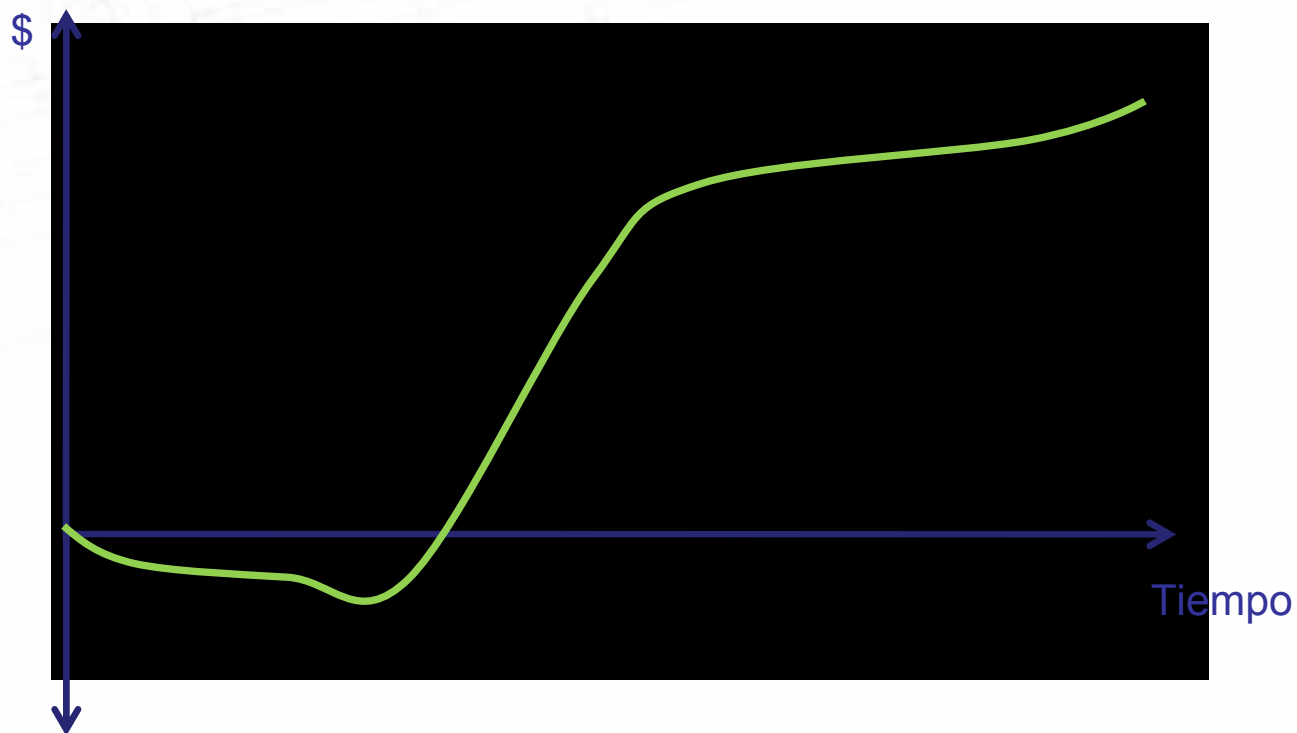
Ayer

- Inversiones extranjeras de corto plazo y alto retorno.
- Inexistencia de Fondos de Inversión.
- Desarticulación del triángulo de Sábato.
- Sin puentes entre la ciencia y la empresa.
- Insuficientes organizaciones de apoyo a emprendedores.

Hoy

- Subsidios y créditos del Estado
- Líneas de crédito especiales en Bancos
- Beneficios impositivos para inversión
- Revalorización de la articulación ciencia – empresa.
- Experiencia emprendedora, científica y empresarial argentina.
- ONGs de apoyo a emprendedores
- Fondos de inversión de capital semilla y ángeles inversores

Etapas de inversión



Fuentes de Financiamiento



		Características de las Fuentes				
		¿Pide Participación Accionaria?	¿Qué Aporta la Fuente?	¿Qué Riesgo Asume el Tomador?	¿Qué costo supone para el Tomador?	¿Qué Requisitos debe Cumplir el Tomador?
Fuentes de Financiamiento	Propio	No	\$	Pérdida del Capital Invertido	Costo de Oportunidad de sus Fondos	----
	Bancario	No	\$	Pérdida de la Garantía	El pago de una tasa de interés	Solvencia y Track Record (excepto líneas especiales)
	Subsidios del Estado	No	\$\$	Pérdida de la Cofinanciación Aportada	Costo de Oportunidad de la cofinanciación (+ trámites / garantías)	Tener un Proyecto que cumpla con Bases y Condiciones
	Créditos del Estado	No	\$ o \$\$	Pérdida de la Garantía (y de la Cofinanciación Aportada en su caso)	El pago de una tasa de interés subsidiada (+ costo de trámites)	Tener un Proyecto que cumpla con Bases y Condiciones
	Beneficios Fiscales	No	\$\$	Pérdida del Capital Invertido	Asumir el Costo de Oportunidad de sus Fondos	Cumplir con Requisitos.
	Fondos de Inversión	Si	\$ + Gestión + Experiencia	Compartir un % de los Beneficios del Proyecto		Tener un Proyecto Atractivo

Nota: En el 2007 el 66% de las Pymes Argentinas se financió con fondos propios (Fuente: UIA Observatorio Pyme)

Empresas con Base en Ciencia y Tecnología



Empresas fundadas por extranjeros en USA:

Representan el 40% de las compañías públicas de alta tecnología fundadas en los últimos 15 años.

Emplean 220.000 personas dentro de USA y 400.000 en el resto del mundo.

Tienen una capitalización de mercado superior a USD 500 billones.

Fuente: NVCA (National Venture Capital Association – USA)

INNOVATEKNE
TRANSFORMANDO IDEAS EN EMPRESAS

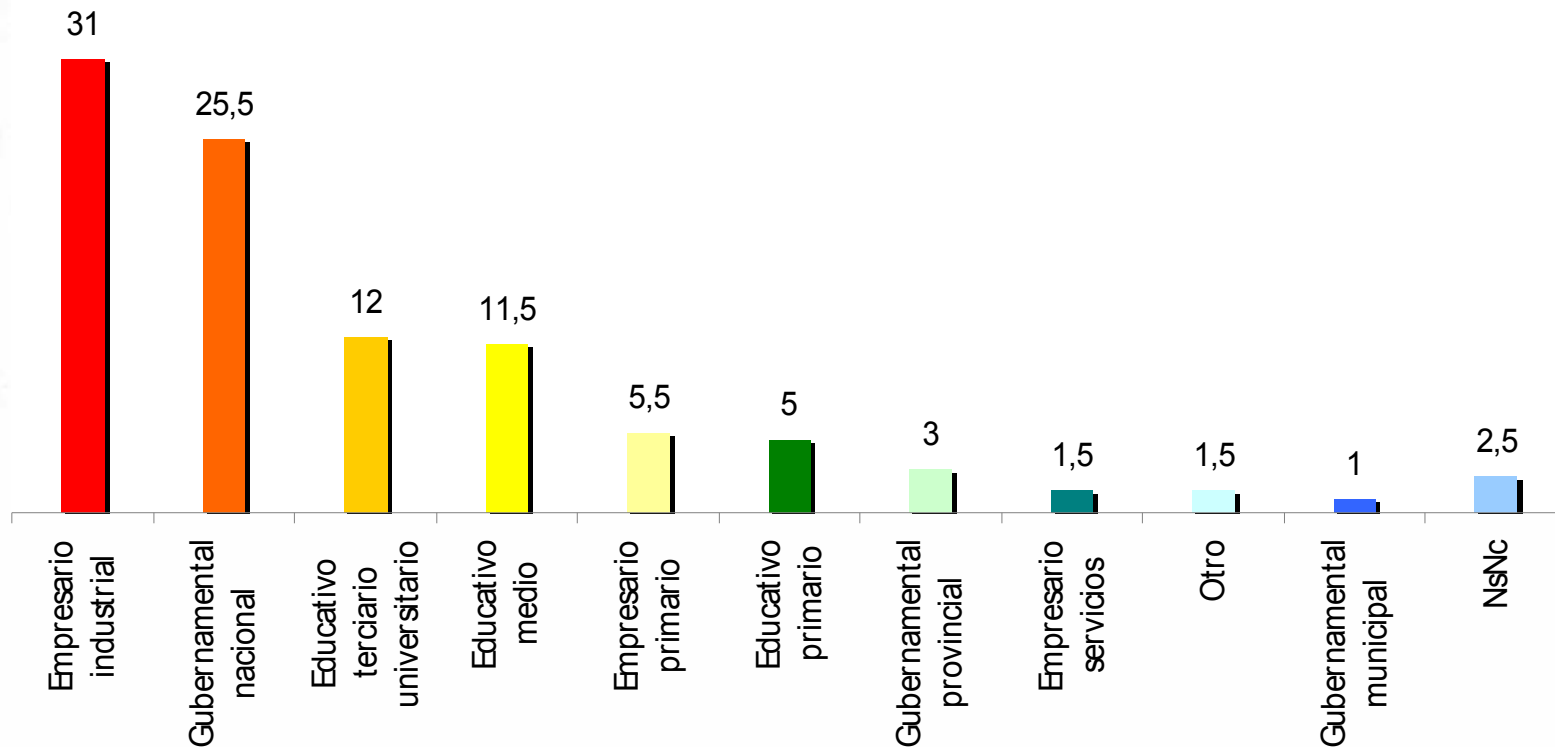
Percepciones



Científicos: algunas percepciones



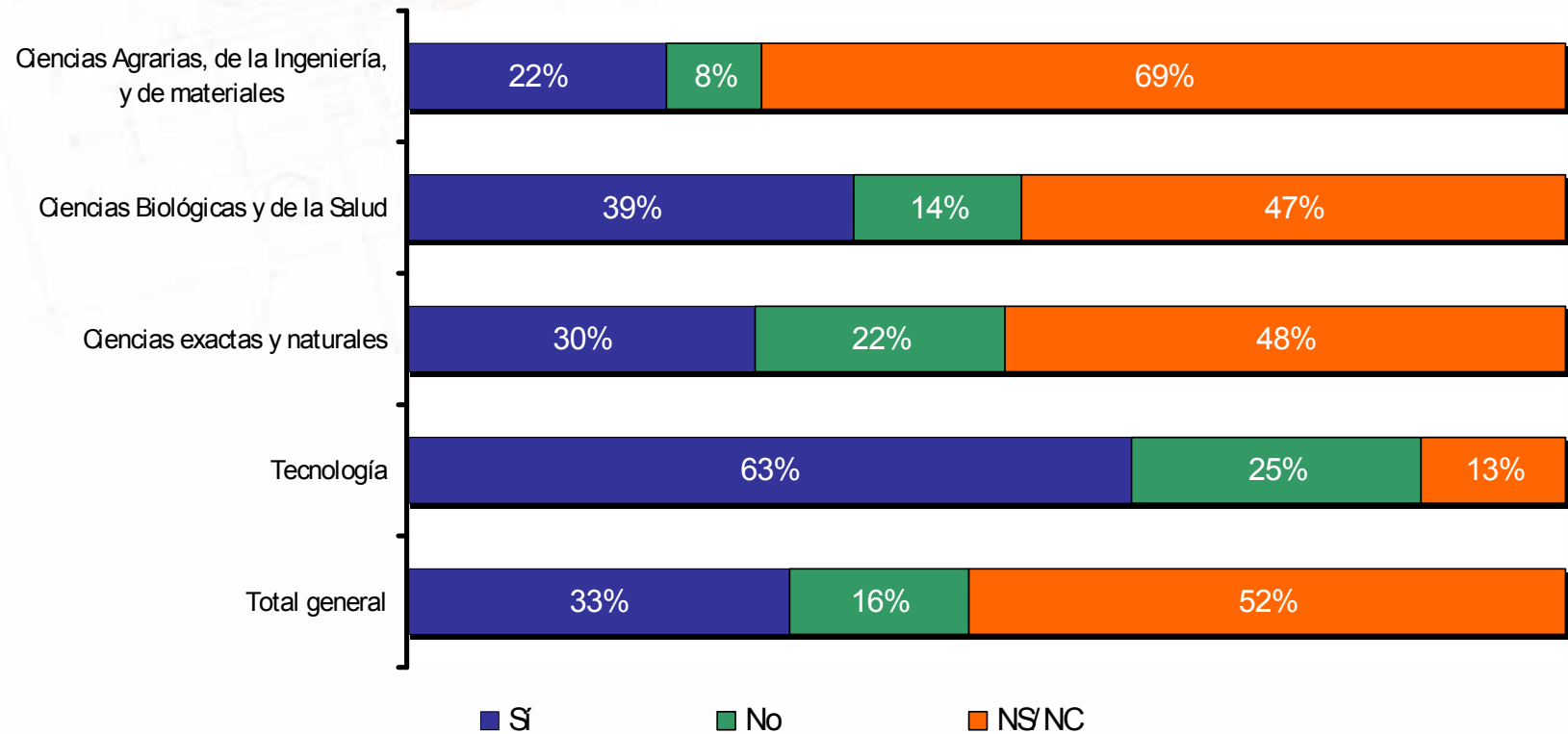
¿Con cuál de los sectores cree que es prioritario generar políticas articuladoras?



Fuente: encuesta de opinión realizada en marzo 2008. Muestra 200 científicos

Científicos: algunas percepciones

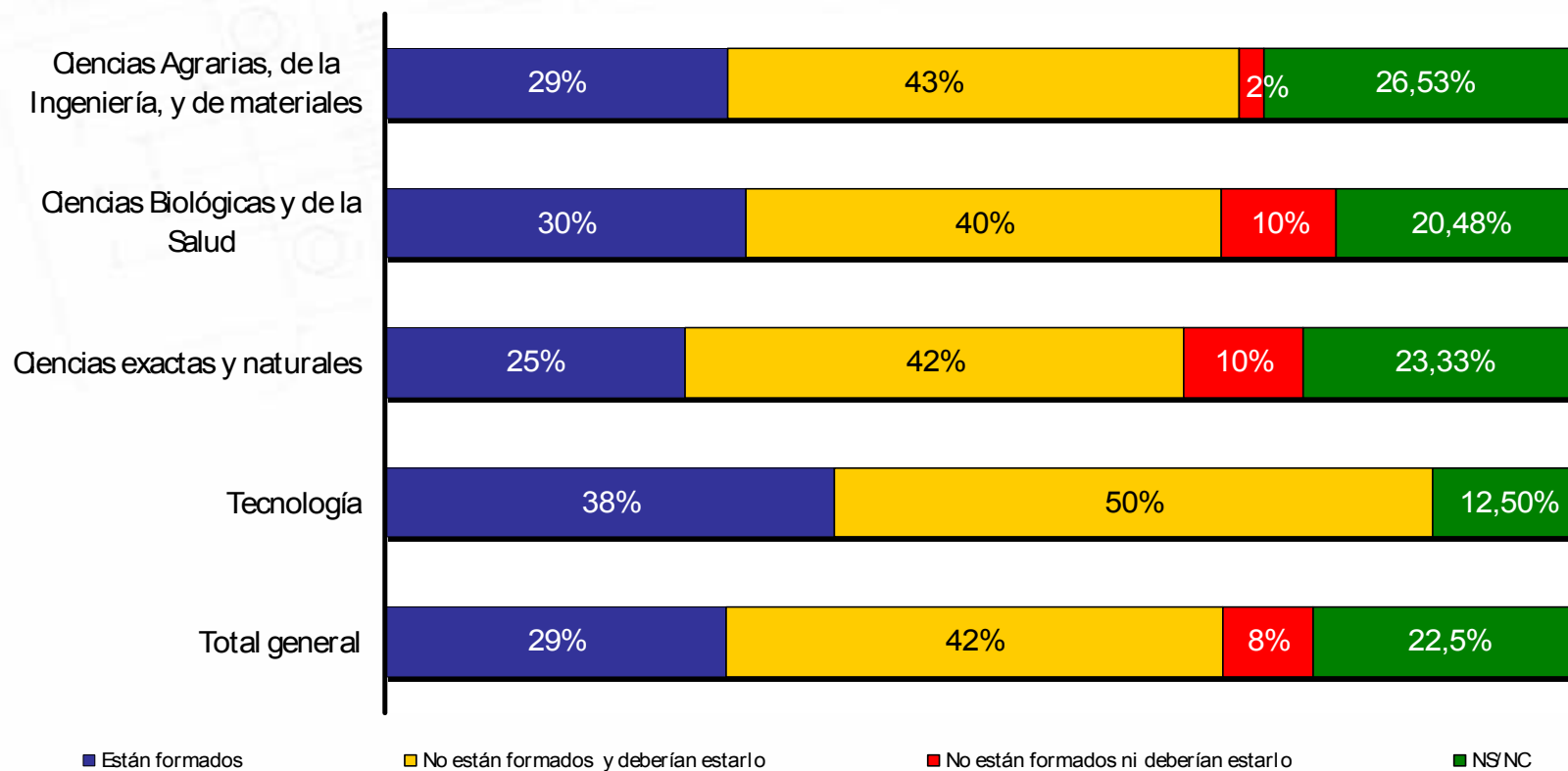
¿Se asociaría con una empresa de capital de riesgo para crear una nueva empresa de base científico/tecnológica?



Fuente: encuesta de opinión realizada en marzo 2008. Muestra 200 científicos

Científicos: algunas percepciones

¿Cree que el investigador está formado para trabajar en innovaciones para la empresa argentina?



Fuente: encuesta de opinión realizada en marzo 2008. Muestra 200 científicos

Conclusiones

- Actualmente existen nuevas fuentes de financiamiento de la innovación: el Estado y los Fondos de Inversión.
- Las PYMES Argentinas y los emprendedores individuales tienden a financiarse con fondos propios.
- Existen barreras ideológicas y culturales que impiden una mejor articulación entre el sector científico y tecnológico con el sector financiero.
- El fomento de redes de contacto y el conocimiento mutuo son fundamentales para lograr la articulación.

Muchas gracias.

