




Обзор поисковой системы PATENTSCOPE®

Михаил Гавриков
ВОИС

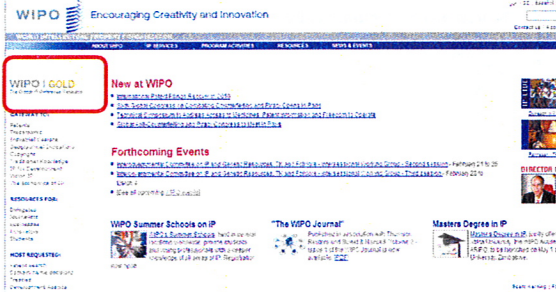
ЕАПО,
октябрь 2012

Какие возможности предоставляет поисковая система PATENTSCOPE®?


- Доступ к более чем 14 миллионам патентных документов (из них более половины в полнотекстовом поиске)
 - Международные заявки (PCT)
 - Патентные заявки и патенты от 28 участвующих в проекте национальных ведомств
 - Патентные документы от двух региональных патентных ведомств (EPO, ARIPO)
- Доступ предоставляется бесплатно



Как получить доступ к поисковой системе PATENTSCOPE® ?




<http://www.wipo.int/patentscope/en/dbsearch/>



Подборки документов

- PCT → первая публикация
- АРИПО
- ЕПО
- Аргентина
- Бразилия
- Гондурас
- Доминиканская республика
- Колумбия
- Коста-Рика
- Куба
- Гватемала
- Израиль
- Иордания
- Мексика
- Кения
- Марокко
- Никарагуа
- Панама
- Перу
- Республика Корея
- Российская Федерация
- Сальвадор
- Сингапур
- СССР
- Южная Африка
- Испания
- Уругвай
- Вьетнам
- Эквадор
- Чили
- LATIPAT
- Япония




Подробные сведения об объеме базы данных*

National Collections - Data Coverage
Last Update: 2011.10.17

Country	2010.10.17	2011.10.17	2012.10.17	2013.10.17	2014.10.17	2015.10.17	2016.10.17	2017.10.17	2018.10.17	2019.10.17	2020.10.17	2021.10.17	2022.10.17	2023.10.17	2024.10.17	2025.10.17
ARGENTINA	12 00 1887	01 00 2011	01 11 1880	01 00 2011												
BRAZIL	28 14 1872	00 00 2011	28 04 1889	03 00 2011	19 77 08											
CHINA	09 01 2550	25 10 2009	09 01 2595	24 05 2008												
COLOMBIA	14 00 1880	21 12 2010	14 00 1880	21 12 2010												
COSTA RICA	14 00 1880	20 12 2010	14 00 1880	20 12 2010												
CUBA	12 00 1880	21 04 2011	12 00 1880	21 04 2011	1009											
DOMINICAN REPUBLIC	01 11 2581	10 07 2011	01 11 2581	10 07 2011	1											
Ecuador	02 10 1880	29 08 2009	02 10 1880	29 08 2009												
EL SALVADOR	11 00 1880	14 08 2010	11 00 1880	14 08 2010												
GUATEMALA	21 12 1881	14 04 2011	21 12 1881	14 04 2011												
HONDURAS	14 01 2009	20 02 2010	20 01 2009	20 02 2010												
INDONESIA	00 01 1880	01 04 2011	00 01 1880	01 04 2011	100369											
ISRAEL	12 00 1880	01 02 2011	12 00 1880	01 02 2011												
JAPAN	50 12 1881	20 02 2010	50 12 1881	20 02 2010	142227											
KENYA	07 02 1887	02 08 2010	07 02 1887	02 08 2010	0543											
MAROKKO	06 11 2581	21 00 2009	06 11 2581	21 00 2009												

* http://www.wipo.int/patentscope/search/en/help/data_coverage.jsf



В ближайшем будущем





Что нового ?

- Интерактивный сервис подачи возражений третьими лицами
- Интерфейс для мобильных телефонов
- Создание учетной записи пользователя
- Добавлены патентные документы Японии (начиная с 1992г. более 3 млн. документов)
- Повышено быстродействие обработки поисковых предписаний
- Повышена гибкость формирования поисковых предписаний (оператор NEAR можно комбинировать с другими логическими операторами)
- Автоматическое расширение поисковых предписаний на 12 языков
- Построение графа поискового предписания
- Сведения о готовности к лицензированию
- Расположение поисковых терминов в тексте описания

Возражения третьих лиц

WIPO PATENTSCOPE

1: WO/2012/081737 GREEN COMPACT, MANUFACTURING METHOD FOR SAME AND REACTOR CORE

ACTS: [Full Text](#) [Abstract](#) [Claims](#) [Description](#) [Drawings](#) [Submit objection](#)

Pub. No.: WO/2012/081737 International Application No.: PCT/JP2011/057598
 Publication Date: 21.08.2012 International Filing Date: 18.02.2012
 IPC: H01F 41/02 (2008 01), B22F 3/44 (2008 01), B22F 7/03 (2008 01), H01F 47/35 (2008 01)
 Applicant: SUMITOMO ELECTRIC INDUSTRIES, LTD. (JP); OSAKA 541-0041 (JP) (For all Designated States Except US);
 SUMITOMO ELECTRIC SWITZER ALLOY, LTD. (JP); 2901 Yamata, Yamato-cho, Takatsuki-shi,
 Osaka 571-0192 (JP) (For all Designated States Except US);
 MITSUBISHI ELECTRIC CORP. (JP) (For US Only);
 SATORU, SHINJI (JP) (For US Only);
 MITSUBISHI, HIROSHI (JP) (For US Only);
 SATORU, SHINJI (JP);
 MITSUBISHI, HIROSHI (JP)

PATENTSCOPE для мобильных телефонов



[Classic page](#) | [Options](#) | [About](#)

WIPO

Search patent documents by

- [Front Page](#)
- [ID Number](#)
- [Name](#)
- [Full Text](#)
- [IPC](#)
- [Dates](#)
- [Advanced](#)

[Home](#) | [Options](#)

Search

Criteria:

- Collections: Uruguay
- Viet Nam
 - ARIPO
 - EPO
 - LATIPAT
 - AI**
 - [Search](#)

Версия для телефонов vs полная версия

WIPO PATENTSCOPE

1: WO/2012/081737 GREEN COMPACT, MANUFACTURING METHOD FOR SAME AND REACTOR CORE

ACTS: [Full Text](#) [Abstract](#) [Claims](#) [Description](#) [Drawings](#) [Submit objection](#)

Pub. No.: WO/2012/081737 International Application No.: PCT/JP2011/057598
 Publication Date: 21.08.2012 International Filing Date: 18.02.2012
 IPC: H01F 41/02 (2008 01), B22F 3/44 (2008 01), B22F 7/03 (2008 01), H01F 47/35 (2008 01)
 Applicant: SUMITOMO ELECTRIC INDUSTRIES, LTD. (JP); OSAKA 541-0041 (JP) (For all Designated States Except US);
 SUMITOMO ELECTRIC SWITZER ALLOY, LTD. (JP); 2901 Yamata, Yamato-cho, Takatsuki-shi,
 Osaka 571-0192 (JP) (For all Designated States Except US);
 MITSUBISHI ELECTRIC CORP. (JP) (For US Only);
 SATORU, SHINJI (JP) (For US Only);
 MITSUBISHI, HIROSHI (JP) (For US Only);
 SATORU, SHINJI (JP);
 MITSUBISHI, HIROSHI (JP)

Учётная запись

WIPO PATENTSCOPE

World Intellectual Property Organization

Having a PATENTSCOPE account enables you to:

- Save your customized configuration.
- Save your queries.
- Download result lists up to 100 records.

Did you know?

- Using CLIR, you can search patent applications in Japanese even if you don't speak Japanese.

Account Sign up

This feature is a beta version. Some functionalities might not work as expected.

Name(*)
Company
Country
Occupation
Email(*)
Password(*)
Repeat Password(*)
Would you like to get news from us?

WIPO
INTELLECTUAL PROPERTY ORGANIZATION

Создание учётной записи

WIPO PATENTSCOPE

World Intellectual Property Organization

Account Sign up

This feature is a beta version. Some functionalities might not work as expected.

Name(*)
Company
Country
Occupation
Email(*)
Password(*)
Repeat Password(*)
Would you like to get news from us?

WIPO
INTELLECTUAL PROPERTY ORGANIZATION

Вход в систему с паролем

WIPO PATENTSCOPE

World Intellectual Property Organization

Using PATENTSCOPE you can search 7,788,508 patent documents in Detailed coverage information can be found here (->)

Front Page

Any Field Full Text ID Number Int. Classification (IPC) Names Dates

Front Page US2010059963

Office

PCT Ecuador Panama ARIPO
 Argentina El Salvador Peru EPO
 Brazil Guatemala Republic of Korea LATPAT
 Chile Honduras Singapore All
 Colombia Israel South Africa
 Costa Rica Mexico Spain
 Cuba Morocco Uruguay
 Dominican Rep. Nicaragua Viet Nam

Example:
The entered value is searched against the Title, Abstract, Numbers and Names.
*Electric car-56
*Electric car-56
*Electric car-56
*Electric car-56
*Electric car-56

WIPO
INTELLECTUAL PROPERTY ORGANIZATION

Сохранение поисковых предписаний

WIPO PATENTSCOPE

World Intellectual Property Organization

Using PATENTSCOPE you can search 7,788,508 patent documents in Detailed coverage information can be found here (->)

Front Page

Any Field Full Text ID Number Int. Classification (IPC) Names Dates

Front Page US2010059963

Office

PCT Ecuador Panama ARIPO
 Argentina El Salvador Peru EPO
 Brazil Guatemala Republic of Korea LATPAT
 Chile Honduras Singapore All
 Colombia Israel South Africa
 Costa Rica Mexico Spain
 Cuba Morocco Uruguay
 Dominican Rep. Nicaragua Viet Nam

Example:
The entered value is searched against the Title, Abstract, Numbers and Names.
*Electric car-56
*Electric car-56
*Electric car-56
*Electric car-56
*Electric car-56

WIPO
INTELLECTUAL PROPERTY ORGANIZATION

Сохранённые поисковые предписания

WIPO PATENTSCOPE

World Intellectual Property Organization

Using PATENTSCOPE you can search 7,788,508 patent documents in Detailed coverage information can be found here (->)

Front Page

Any Field Full Text ID Number Int. Classification (IPC) Names Dates

Front Page US2010059963

Office

PCT Ecuador Panama ARIPO
 Argentina El Salvador Peru EPO
 Brazil Guatemala Republic of Korea LATPAT
 Chile Honduras Singapore All
 Colombia Israel South Africa
 Costa Rica Mexico Spain
 Cuba Morocco Uruguay
 Dominican Rep. Nicaragua Viet Nam

Example:
The entered value is searched against the Title, Abstract, Numbers and Names.
*Electric car-56
*Electric car-56
*Electric car-56
*Electric car-56
*Electric car-56

WIPO
INTELLECTUAL PROPERTY ORGANIZATION

Загрузка найденных документов (1)

WIPO PATENTSCOPE

World Intellectual Property Organization

Using PATENTSCOPE you can search 7,788,508 patent documents in Detailed coverage information can be found here (->)

Front Page

Any Field Full Text ID Number Int. Classification (IPC) Names Dates

Front Page US2010059963

Office

PCT Ecuador Panama ARIPO
 Argentina El Salvador Peru EPO
 Brazil Guatemala Republic of Korea LATPAT
 Chile Honduras Singapore All
 Colombia Israel South Africa
 Costa Rica Mexico Spain
 Cuba Morocco Uruguay
 Dominican Rep. Nicaragua Viet Nam

Example:
The entered value is searched against the Title, Abstract, Numbers and Names.
*Electric car-56
*Electric car-56
*Electric car-56
*Electric car-56
*Electric car-56

WIPO
INTELLECTUAL PROPERTY ORGANIZATION

Простой поиск (2)

- Простой интерфейс включает 7 полей:
 - Титульный лист: поиск по библиографической информации на всех языках
 - Любое поле: поиск по библиографии, описанию и формуле изобретения на всех языках
 - Полный текст: название, реферат, описание и формула изобретения на выбранном языке (с усечением до основы слова или без)
 - Номер: поиск по номеру заявки, номеру публикации, номеру приоритетного документа
 - Имена: поиск по названию юридических лиц и именам (заявителей, изобретателей, агентов)
 - Даты: поиск по дате публикации

Вид поиска : Комбинация полей (1)

Вид поиска : Комбинация полей (2)

- Сведения о доступности к лицензированию

Вид поиска : Комбинация полей (3)

- Всплывающие подсказки по синтаксису поисковых предписаний в конкретном поле

Вид поиска : Расширенный

Перекрытый межязыковой поиск: общие сведения

- Позволяет проводить полноценный поиск на языках, которые пользователь не знает
- Значительно повышает полноту поиска, не оказывая большого влияния на точность результатов
- Перекрытый языковой поиск (*Cross-lingual Information Retrieval (CLIR)*) переводит поисковое предписание, набранное на одном из языков, на другие языки (перевод поисковых терминов)
- Имеет два режима: автоматический и контролируемый
- Настройка параметров полноты и точности поиска
- Устраняет неоднозначности путём выбора областей техники и выбора синонимов
- Билингвистические словари CLIR созданы на основе статистической обработки параллельных текстов на разных языках
- В настоящее время CLIR реализован на 12 языках: английский, французский, немецкий, испанский, японский, китайский, корейский, русский, португальский, шведский, голландский

Интерфейс : Перекрестный языковой поиск (1)



Автоматический (одна операция) или ручной режим (четыре операции) межязыкового расширения поискового предписания.

Интерфейс : Перекрестный языковой поиск (2)



Добавление синонимов → автоматическое или в ручном режиме.



Интерфейс : Перекрестный языковой поиск (3)



Добавление синонимов → автоматическое или в ручном режиме.

Интерфейс : Перекрестный языковой поиск (4)



Сужение области поиска выбором технических областей (всего 32 области на основе МПК)

Интерфейс : Перекрестный языковой поиск (5)



Добавление синонимов → автоматическое или в ручном режиме.

Интерфейс : Перекрестный языковой поиск (6)

English German French Japanese Korean Portuguese Russian

Fields you want to search: Abstract

Acceptable distance between matched words: Sentence

Stemming:

Submit Query

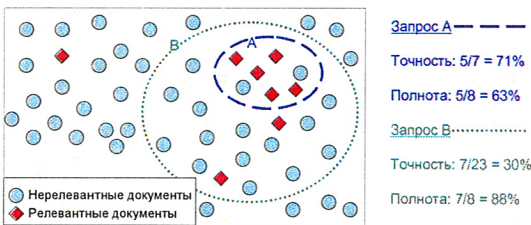
- Одновременный поиск для вариантов поискового предписания на английском, немецком, французском, испанском, китайском, русском, португальском, корейском, шведском, голландском и японском языках (время перевода 200мс)

Интерфейс : Перекрестный языковой поиск (7)

Results 1-16 of 88 for: razor rotating head OR razor revolving head

Refine Search: razor rotating head OR razor revolving head

Точность (Precision) / Полнота (Recall)



Точность запроса: отношение числа найденных релевантных результатов к общему числу найденных результатов

Полнота результатов: отношение числа найденных релевантных результатов к общему числу релевантных документов

Настройка поисковой системы по критериям «точность/полнота»

Query: hybrid engine

Query Language: English

Expansion Mode: Automatic

Precision Recall

Submit Query

- Настройка осуществляется перемещением ползунка

Точность / полнота

Точность

- Все найденные документы релевантны
- Релевантные документы могут быть выявлены не полностью

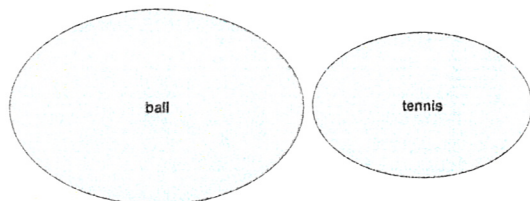
Полнота

- Все релевантные документы найдены
- Высокий уровень «шума»
- Необходим тщательный отбор

Гибкие возможности по формированию поисковых предписаний : операторы

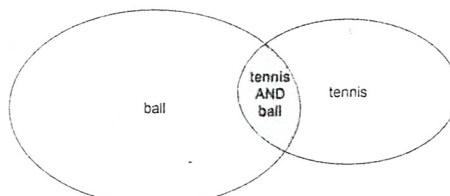
- Логические (булевы) операторы : AND, OR, ANDNOT, XOR
- Операторы близости (расстояния между поисковыми терминами) : NEAR, "nearby terms"
- Операторы интервалов : [start TO end], ->
- Операторы безразличия (подстановочные знаки) : ?, *

Гибкие возможности : булевы операторы



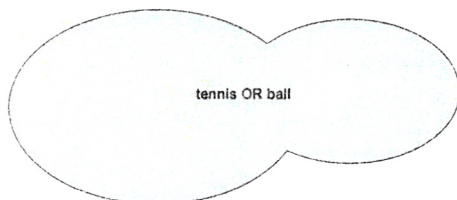
- Результаты поиска по заявкам РСТ (по названиям на английском языке):
 - 195 (tennis)
 - 2,454 (ball)
 - 2,649 total

Гибкие возможности : булевы операторы (AND)



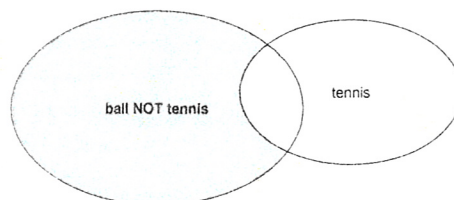
- Результаты поиска по заявкам РСТ (по названиям на английском языке):
 - 34 (tennis AND ball)

Гибкие возможности : булевы операторы (OR)



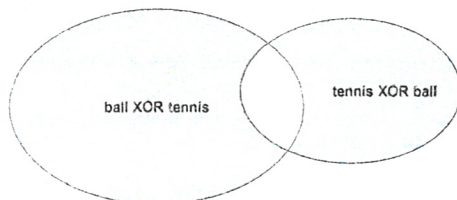
- Результаты поиска по заявкам РСТ (по названиям на английском языке):
 - 2,615 (tennis OR ball)

Гибкие возможности : булевы операторы (NOT)



- Результаты поиска по заявкам РСТ (по названиям на английском языке):
 - 161 (tennis NOT ball)

Гибкие возможности : булевы операторы (XOR)



- Результаты поиска по заявкам РСТ (по названиям на английском языке):
 - 2,581 (tennis XOR ball)

Гибкие возможности : операторы близости

- Операторы : NEAR, "~"
- Поисковые термины расположены друг от друга на расстоянии не больше заданного (вне зависимости от очередности упоминания в тексте)
- Близость расположения терминов, связанных NEAR : 5 слов (или других лексических единиц текста)

Гибкие возможности : операторы интервалов

- Операторы : [term1 TO term2], ->
- Интервал номеров документов
 (1001-1005) TO (1010-1015)
 (1001-1005) TO (1010-1015)
- Интервал дат
 (20100101 TO 20100101)
 (20100101 TO 20100101)
- Интервал в именах
 PA[er TO at]

Гибкие возможности : операторы безразличия

- Поиск по шаблону с операторами : * , ?
- Неограниченное количество символов : *
 and* → and(n), and(n,m), and(n,m,*)
- Универсальная замена одного символа (можно использовать повторно в одном термине) : ?
 m?lman → collman, collman?
 (a?) → aaaa, baaa

Другие операторы : вес поисковых терминов (1)

No.	CP	IPC	Pub. No.	Title	Pub. Date	Pub. No.	IPC Class.	App. Number	Applicant
1	WO	H01M 01/00	20100101	SYSTEM AND METHOD FOR TRANSPORTING A LARGE ELEMENT HAVING A LONGITUDINAL EXTENSION, SUCH AS A WIND TURBINE HUB	11.06.2010	WO/2010/051713	H01M 01/00	PCT/JP2009051713	VIKING WIND SYSTEMS A/S, REBERSEN, GEORGE K. STURGAARD
2	WO	H01M 01/00	20100101	TRANSPORT FRAME	21.09.2010	WO/2010/050224	H01M 01/00	PCT/JP2009050224	LANSHI SHIP AB, LANSHI, HANS

Поисковое предписание: solar power vehicle

Другие операторы : вес поисковых терминов (2)

No.	CP	IPC	Pub. No.	Title	Pub. Date	Pub. No.	IPC Class.	App. Number	Applicant
1	WO	H01M 01/00	20100101	SYSTEM AND METHOD FOR TRANSPORTING A LARGE ELEMENT HAVING A LONGITUDINAL EXTENSION, SUCH AS A WIND TURBINE HUB	11.06.2010	WO/2010/051713	H01M 01/00	PCT/JP2009051713	VIKING WIND SYSTEMS A/S, REBERSEN, GEORGE K. STURGAARD
2	WO	H01M 01/00	20100101	TRANSPORT FRAME	21.09.2010	WO/2010/050224	H01M 01/00	PCT/JP2009050224	LANSHI SHIP AB, LANSHI, HANS

Поисковое предписание: solar power vehicle^5

Переводчик Google (виджеты) (1)

No.	CP	IPC	Pub. No.	Title	Pub. Date	Pub. No.	IPC Class.	App. Number	Applicant
1	WO	H01M 01/00	20100101	SYSTEM AND METHOD FOR TRANSPORTING A LARGE ELEMENT HAVING A LONGITUDINAL EXTENSION, SUCH AS A WIND TURBINE HUB	11.06.2010	WO/2010/051713	H01M 01/00	PCT/JP2009051713	VIKING WIND SYSTEMS A/S, REBERSEN, GEORGE K. STURGAARD
2	WO	H01M 01/00	20100101	TRANSPORT FRAME	21.09.2010	WO/2010/050224	H01M 01/00	PCT/JP2009050224	LANSHI SHIP AB, LANSHI, HANS

Переводчик Google (2)

Google Translate interface showing a search for "solar power vehicle" and the resulting advertisement for a transport system. The interface includes a language selection dropdown (English), a search bar, and a list of search results. The first result is an advertisement for a transport system, which is highlighted with a red box. The advertisement text is as follows:

명세서
기술분야
 본 발명은 태양광 관련 광고를 제공하는 방법 및 장치에 관한 것이다.

배경기술
 최근에는 태양광 관련 광고를 제공하는 방법 및 장치가 많이 개발되고 있다. 이러한 광고를 제공하는 방법 및 장치는 태양광 관련 광고를 제공하는 방법 및 장치에 관한 것이다.

본 발명의 목적
 본 발명의 목적은 태양광 관련 광고를 제공하는 방법 및 장치에 관한 것이다.

본 발명의 구성
 본 발명의 구성은 태양광 관련 광고를 제공하는 방법 및 장치에 관한 것이다.

본 발명의 효과
 본 발명의 효과는 태양광 관련 광고를 제공하는 방법 및 장치에 관한 것이다.

Background Knowledge
 The behavior is found to be effective internet business model provides a mode of advertising in the web document page. One of the main reasons for this is that the user's attention is attracted to the advertisement. The advertisement is placed on the web page and the user's attention is attracted to the advertisement. The advertisement is placed on the web page and the user's attention is attracted to the advertisement.

Переводчик ТАРТА (*Translation Assistant for Patent Titles and Abstracts*)

- Первая версия опубликована в апреле 2011 на сайте: <http://www.wipo.int/patentscope/translate/translate.jsf>
- Основан на специализированных словарях различных областей техники, созданных путем статистической обработки параллельных текстов на различных языках
- Предназначен для перевода коротких текстов (названий изобретений и рефератов заявок)
- Возможность выбора специализированных словарей (31 область техники)
- Доступные в настоящее время направления перевода: EN->FR, FR->EN, CN->ZH, CH->EN
- Создан на основе машинного переводчика Moses



Переводчик ТАРТА (1)

- 31 область техники, выделенные из МПК:

[ADMN] Admin, Business, Management & Soc Sci	[MARI] Marine Engineering
[AERO] Aeronautics & Aerospace Engineering	[MEAS] Standards, Units, Metrology & Testing
[AGRI] Agriculture, Fisheries & Forestry	[MECH] Mechanical Engineering
[AUDV] Audio, Audiovisual, Image & Video Tech	[MEDT] Medical Technology
[AUTO] Automotive & Road Vehicle Engineering	[METL] Metallurgy
[BLDG] Civil Engineering & Building Construction	[MLI] Military Technology
[CHEM] Chemical & Materials Technology	[MINE] Mining, Oil & Gas Extraction & Minerals
[DATA] Computer Sci, Telecom & Broadcasting	[NANO] Nano Technology
[ELEC] Electrical Engineering & Electronics	[PACK] Packaging & Distribution of Goods
[ENGY] Energy, Fuels & Heat Transfer Eng	[PRNT] Printing & Paper
[ENVR] Environmental & Safety Engineering	[RAIL] Railway Engineering
[FOOD] Foods & Food Technology	[SCIE] Optical Engineering
[GENR] Generalities, Language, Media & Info Sci	[SPRT] Sports, Leisure, Tourism & Hospitality
[HOME] Home Contents & Household Maintenance	[TEXT] Textile & Clothing industries
[HORO] Precision Mechanics, Jewelry & Horology	[TRAN] Transportation
[MANU] Manufacturing & Materials Handling Tech	



Переводчик ТАРТА (2)

Переводчик ТАРТА (3)

Переводчик ТАРТА (4)

ТАРТА: выбор между несколькими вариантами перевода фрагмента

Аналитические инструменты : графическое представление статистики (4)



Аналитические инструменты : графическое представление статистики (5)



Расылка уведомлений : RSS сервис



- Постоянное обновление информации → автоматическое поступление последних документов, соответствующих поисковому предписанию

Содержание архива (PCT) : библиографические данные (1)

- Номер заявки и публикации
- Дата подачи и публикации
- Дата приоритета
- Классификация (МПК)
- Заявитель, изобретатель, сведения об агенте
- Название и реферат
- Указанные государства
- Язык подачи и публикации
- Особые сведения (требование по Главе II, сведения об изъятиях ...)

Содержание архива (PCT) : библиографические данные (2)

Pub. No.: WO/2011/018345 International Application No.: PCT/JP2009/04227
 Publication Date: 17.02.2011 International Filing Date: 12.02.2009
 IPC: H02J 7/00 (2006.01); B60L 15/00 (2006.01); H02M 1/00 (2006.01)
 Applicant: THE TOKYO ELECTRIC POWER COMPANY, INCORPORATED (JP); FUJIKAWA HOKUOKA DENKI CO., LTD.
 Inventor: FUJIKAWA HOKUOKA DENKI CO., LTD.
 Agent: METALS, Ikegami 2-6-10, 2-10-1, Nishi-Shinjyuku, Tokyo 160-0002 (JP)
 Title: (EN) CHARGING SYSTEM FOR ELECTRIC VEHICLE
 (JP) 充電システム
 Abstract: (EN) A connector (12) connects a charger (17) to a vehicle-mounted power supply (14). The charger (17) contains an AC power (15) and DC to charge the vehicle-mounted storage device (14) of an electric vehicle (10). Furthermore, a contact of resistance (20) and a resistance 1-pass conductor (21) is connected in series to a connecting conductor (22) provided in the middle section of the charger (17). A DC circuit breaker (18) connects between the charger (17) and the conductor (12) in series with a fuse of limiting the charge from the charger (17) to the vehicle-mounted storage device (14) and is opened at the time of ending the charge of the vehicle. Furthermore, the resistance 1-pass conductor

Содержание архива (PCT) : описание и формулы изобретения (1)

Select language: English, Japanese, French, German, Chinese, Korean, Russian, Spanish, Italian, Portuguese, Arabic, Hindi, Vietnamese, Thai, Indonesian, Malay, Hebrew, Polish, Czech, Slovak, Hungarian, Bulgarian, Croatian, Serbian, Slovenian, Croatian, Czech, Danish, Dutch, Estonian, Finnish, French, German, Greek, Hebrew, Hindi, Indonesian, Italian, Japanese, Korean, Latvian, Lithuanian, Malay, Maltese, Norwegian, Polish, Portuguese, Romanian, Russian, Serbian, Slovenian, Spanish, Swedish, Swiss, Thai, Turkish, Ukrainian, Vietnamese, Chinese (Simplified), Chinese (Traditional), Czech, Danish, Dutch, Estonian, Finnish, French, German, Greek, Hebrew, Hindi, Indonesian, Italian, Japanese, Korean, Latvian, Lithuanian, Malay, Maltese, Norwegian, Polish, Portuguese, Romanian, Russian, Serbian, Slovenian, Spanish, Swedish, Swiss, Thai, Turkish, Ukrainian, Vietnamese, Chinese (Simplified), Chinese (Traditional), Czech, Danish, Dutch, Estonian, Finnish, French, German, Greek, Hebrew, Hindi, Indonesian, Italian, Japanese, Korean, Latvian, Lithuanian, Malay, Maltese, Norwegian, Polish, Portuguese, Romanian, Russian, Serbian, Slovenian, Spanish, Swedish, Swiss, Thai, Turkish, Ukrainian, Vietnamese.

Содержание архива (PCT) : описания и формулы изобретения (2)

Google Translate

Claims

1.2

Drawings

2.2.1

Body Details

Title of Invention: charging systems for electric vehicles

Technical field

Background Art

Summary

Drawings

Claims

References

Intellectual Property

Содержание архива (PCT) : описания и формулы изобретения (3)

Abstract of the invention: charging systems for electric vehicles. The invention relates to a charging system for electric vehicles. The system includes a charging station and a vehicle. The charging station is configured to charge the vehicle. The vehicle is configured to receive power from the charging station. The system is configured to charge the vehicle in a controlled manner. The system is configured to charge the vehicle in a controlled manner. The system is configured to charge the vehicle in a controlled manner.

Table 1

Distance (m)	Zero potential (mV)
DV = 200	-4.52
S = 10	-3.70
E = 80	-1.14
EA = 1.17	1.43
EA = 1.71	-1.68
EA = 1.16	-2.91
EA = 1.19	-2.10

- Поиск по всему тексту описаний и формул изобретения (оптически распознанный текст OCR)
- Интегрированные в текст таблицы и графические объекты (математические формулы, химические ...)

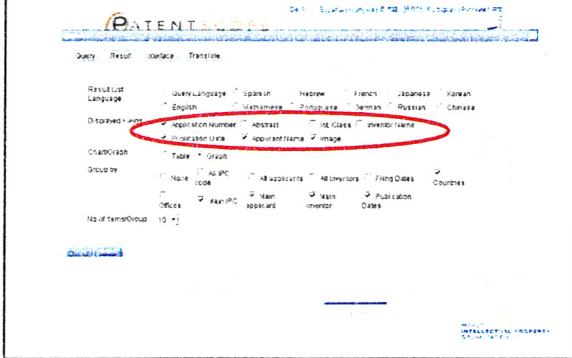
Содержание архива (PCT) : сведения о национальной фазе (1)

- Сведения о переходе на национальную фазу поступают более чем от 46 патентных ведомств
- Сведения содержат информацию о правовом статусе заявок
- Приводятся ссылки на Интернет ресурсы некоторых ведомств (для более подробных сведений о статусе заявок)

Содержание архива (PCT) : сведения о национальной фазе (2)

4. IPC CLASSIFICATION: G06F 1/00, G06F 1/02, G06F 1/04, G06F 1/06, G06F 1/08, G06F 1/10, G06F 1/12, G06F 1/14, G06F 1/16, G06F 1/18, G06F 1/20, G06F 1/22, G06F 1/24, G06F 1/26, G06F 1/28, G06F 1/30, G06F 1/32, G06F 1/34, G06F 1/36, G06F 1/38, G06F 1/40, G06F 1/42, G06F 1/44, G06F 1/46, G06F 1/48, G06F 1/50, G06F 1/52, G06F 1/54, G06F 1/56, G06F 1/58, G06F 1/60, G06F 1/62, G06F 1/64, G06F 1/66, G06F 1/68, G06F 1/70, G06F 1/72, G06F 1/74, G06F 1/76, G06F 1/78, G06F 1/80, G06F 1/82, G06F 1/84, G06F 1/86, G06F 1/88, G06F 1/90, G06F 1/92, G06F 1/94, G06F 1/96, G06F 1/98, G06F 2/00, G06F 2/02, G06F 2/04, G06F 2/06, G06F 2/08, G06F 2/10, G06F 2/12, G06F 2/14, G06F 2/16, G06F 2/18, G06F 2/20, G06F 2/22, G06F 2/24, G06F 2/26, G06F 2/28, G06F 2/30, G06F 2/32, G06F 2/34, G06F 2/36, G06F 2/38, G06F 2/40, G06F 2/42, G06F 2/44, G06F 2/46, G06F 2/48, G06F 2/50, G06F 2/52, G06F 2/54, G06F 2/56, G06F 2/58, G06F 2/60, G06F 2/62, G06F 2/64, G06F 2/66, G06F 2/68, G06F 2/70, G06F 2/72, G06F 2/74, G06F 2/76, G06F 2/78, G06F 2/80, G06F 2/82, G06F 2/84, G06F 2/86, G06F 2/88, G06F 2/90, G06F 2/92, G06F 2/94, G06F 2/96, G06F 2/98, G06F 3/00, G06F 3/02, G06F 3/04, G06F 3/06, G06F 3/08, G06F 3/10, G06F 3/12, G06F 3/14, G06F 3/16, G06F 3/18, G06F 3/20, G06F 3/22, G06F 3/24, G06F 3/26, G06F 3/28, G06F 3/30, G06F 3/32, G06F 3/34, G06F 3/36, G06F 3/38, G06F 3/40, G06F 3/42, G06F 3/44, G06F 3/46, G06F 3/48, G06F 3/50, G06F 3/52, G06F 3/54, G06F 3/56, G06F 3/58, G06F 3/60, G06F 3/62, G06F 3/64, G06F 3/66, G06F 3/68, G06F 3/70, G06F 3/72, G06F 3/74, G06F 3/76, G06F 3/78, G06F 3/80, G06F 3/82, G06F 3/84, G06F 3/86, G06F 3/88, G06F 3/90, G06F 3/92, G06F 3/94, G06F 3/96, G06F 3/98, G06F 4/00, G06F 4/02, G06F 4/04, G06F 4/06, G06F 4/08, G06F 4/10, G06F 4/12, G06F 4/14, G06F 4/16, G06F 4/18, G06F 4/20, G06F 4/22, G06F 4/24, G06F 4/26, G06F 4/28, G06F 4/30, G06F 4/32, G06F 4/34, G06F 4/36, G06F 4/38, G06F 4/40, G06F 4/42, G06F 4/44, G06F 4/46, G06F 4/48, G06F 4/50, G06F 4/52, G06F 4/54, G06F 4/56, G06F 4/58, G06F 4/60, G06F 4/62, G06F 4/64, G06F 4/66, G06F 4/68, G06F 4/70, G06F 4/72, G06F 4/74, G06F 4/76, G06F 4/78, G06F 4/80, G06F 4/82, G06F 4/84, G06F 4/86, G06F 4/88, G06F 4/90, G06F 4/92, G06F 4/94, G06F 4/96, G06F 4/98, G06F 5/00, G06F 5/02, G06F 5/04, G06F 5/06, G06F 5/08, G06F 5/10, G06F 5/12, G06F 5/14, G06F 5/16, G06F 5/18, G06F 5/20, G06F 5/22, G06F 5/24, G06F 5/26, G06F 5/28, G06F 5/30, G06F 5/32, G06F 5/34, G06F 5/36, G06F 5/38, G06F 5/40, G06F 5/42, G06F 5/44, G06F 5/46, G06F 5/48, G06F 5/50, G06F 5/52, G06F 5/54, G06F 5/56, G06F 5/58, G06F 5/60, G06F 5/62, G06F 5/64, G06F 5/66, G06F 5/68, G06F 5/70, G06F 5/72, G06F 5/74, G06F 5/76, G06F 5/78, G06F 5/80, G06F 5/82, G06F 5/84, G06F 5/86, G06F 5/88, G06F 5/90, G06F 5/92, G06F 5/94, G06F 5/96, G06F 5/98, G06F 6/00, G06F 6/02, G06F 6/04, G06F 6/06, G06F 6/08, G06F 6/10, G06F 6/12, G06F 6/14, G06F 6/16, G06F 6/18, G06F 6/20, G06F 6/22, G06F 6/24, G06F 6/26, G06F 6/28, G06F 6/30, G06F 6/32, G06F 6/34, G06F 6/36, G06F 6/38, G06F 6/40, G06F 6/42, G06F 6/44, G06F 6/46, G06F 6/48, G06F 6/50, G06F 6/52, G06F 6/54, G06F 6/56, G06F 6/58, G06F 6/60, G06F 6/62, G06F 6/64, G06F 6/66, G06F 6/68, G06F 6/70, G06F 6/72, G06F 6/74, G06F 6/76, G06F 6/78, G06F 6/80, G06F 6/82, G06F 6/84, G06F 6/86, G06F 6/88, G06F 6/90, G06F 6/92, G06F 6/94, G06F 6/96, G06F 6/98, G06F 7/00, G06F 7/02, G06F 7/04, G06F 7/06, G06F 7/08, G06F 7/10, G06F 7/12, G06F 7/14, G06F 7/16, G06F 7/18, G06F 7/20, G06F 7/22, G06F 7/24, G06F 7/26, G06F 7/28, G06F 7/30, G06F 7/32, G06F 7/34, G06F 7/36, G06F 7/38, G06F 7/40, G06F 7/42, G06F 7/44, G06F 7/46, G06F 7/48, G06F 7/50, G06F 7/52, G06F 7/54, G06F 7/56, G06F 7/58, G06F 7/60, G06F 7/62, G06F 7/64, G06F 7/66, G06F 7/68, G06F 7/70, G06F 7/72, G06F 7/74, G06F 7/76, G06F 7/78, G06F 7/80, G06F 7/82, G06F 7/84, G06F 7/86, G06F 7/88, G06F 7/90, G06F 7/92, G06F 7/94, G06F 7/96, G06F 7/98, G06F 8/00, G06F 8/02, G06F 8/04, G06F 8/06, G06F 8/08, G06F 8/10, G06F 8/12, G06F 8/14, G06F 8/16, G06F 8/18, G06F 8/20, G06F 8/22, G06F 8/24, G06F 8/26, G06F 8/28, G06F 8/30, G06F 8/32, G06F 8/34, G06F 8/36, G06F 8/38, G06F 8/40, G06F 8/42, G06F 8/44, G06F 8/46, G06F 8/48, G06F 8/50, G06F 8/52, G06F 8/54, G06F 8/56, G06F 8/58, G06F 8/60, G06F 8/62, G06F 8/64, G06F 8/66, G06F 8/68, G06F 8/70, G06F 8/72, G06F 8/74, G06F 8/76, G06F 8/78, G06F 8/80, G06F 8/82, G06F 8/84, G06F 8/86, G06F 8/88, G06F 8/90, G06F 8/92, G06F 8/94, G06F 8/96, G06F 8/98, G06F 9/00, G06F 9/02, G06F 9/04, G06F 9/06, G06F 9/08, G06F 9/10, G06F 9/12, G06F 9/14, G06F 9/16, G06F 9/18, G06F 9/20, G06F 9/22, G06F 9/24, G06F 9/26, G06F 9/28, G06F 9/30, G06F 9/32, G06F 9/34, G06F 9/36, G06F 9/38, G06F 9/40, G06F 9/42, G06F 9/44, G06F 9/46, G06F 9/48, G06F 9/50, G06F 9/52, G06F 9/54, G06F 9/56, G06F 9/58, G06F 9/60, G06F 9/62, G06F 9/64, G06F 9/66, G06F 9/68, G06F 9/70, G06F 9/72, G06F 9/74, G06F 9/76, G06F 9/78, G06F 9/80, G06F 9/82, G06F 9/84, G06F 9/86, G06F 9/88, G06F 9/90, G06F 9/92, G06F 9/94, G06F 9/96, G06F 9/98, G06F 10/00, G06F 10/02, G06F 10/04, G06F 10/06, G06F 10/08, G06F 10/10, G06F 10/12, G06F 10/14, G06F 10/16, G06F 10/18, G06F 10/20, G06F 10/22, G06F 10/24, G06F 10/26, G06F 10/28, G06F 10/30, G06F 10/32, G06F 10/34, G06F 10/36, G06F 10/38, G06F 10/40, G06F 10/42, G06F 10/44, G06F 10/46, G06F 10/48, G06F 10/50, G06F 10/52, G06F 10/54, G06F 10/56, G06F 10/58, G06F 10/60, G06F 10/62, G06F 10/64, G06F 10/66, G06F 10/68, G06F 10/70, G06F 10/72, G06F 10/74, G06F 10/76, G06F 10/78, G06F 10/80, G06F 10/82, G06F 10/84, G06F 10/86, G06F 10/88, G06F 10/90, G06F 10/92, G06F 10/94, G06F 10/96, G06F 10/98, G06F 11/00, G06F 11/02, G06F 11/04, G06F 11/06, G06F 11/08, G06F 11/10, G06F 11/12, G06F 11/14, G06F 11/16, G06F 11/18, G06F 11/20, G06F 11/22, G06F 11/24, G06F 11/26, G06F 11/28, G06F 11/30, G06F 11/32, G06F 11/34, G06F 11/36, G06F 11/38, G06F 11/40, G06F 11/42, G06F 11/44, G06F 11/46, G06F 11/48, G06F 11/50, G06F 11/52, G06F 11/54, G06F 11/56, G06F 11/58, G06F 11/60, G06F 11/62, G06F 11/64, G06F 11/66, G06F 11/68, G06F 11/70, G06F 11/72, G06F 11/74, G06F 11/76, G06F 11/78, G06F 11/80, G06F 11/82, G06F 11/84, G06F 11/86, G06F 11/88, G06F 11/90, G06F 11/92, G06F 11/94, G06F 11/96, G06F 11/98, G06F 12/00, G06F 12/02, G06F 12/04, G06F 12/06, G06F 12/08, G06F 12/10, G06F 12/12, G06F 12/14, G06F 12/16, G06F 12/18, G06F 12/20, G06F 12/22, G06F 12/24, G06F 12/26, G06F 12/28, G06F 12/30, G06F 12/32, G06F 12/34, G06F 12/36, G06F 12/38, G06F 12/40, G06F 12/42, G06F 12/44, G06F 12/46, G06F 12/48, G06F 12/50, G06F 12/52, G06F 12/54, G06F 12/56, G06F 12/58, G06F 12/60, G06F 12/62, G06F 12/64, G06F 12/66, G06F 12/68, G06F 12/70, G06F 12/72, G06F 12/74, G06F 12/76, G06F 12/78, G06F 12/80, G06F 12/82, G06F 12/84, G06F 12/86, G06F 12/88, G06F 12/90, G06F 12/92, G06F 12/94, G06F 12/96, G06F 12/98, G06F 13/00, G06F 13/02, G06F 13/04, G06F 13/06, G06F 13/08, G06F 13/10, G06F 13/12, G06F 13/14, G06F 13/16, G06F 13/18, G06F 13/20, G06F 13/22, G06F 13/24, G06F 13/26, G06F 13/28, G06F 13/30, G06F 13/32, G06F 13/34, G06F 13/36, G06F 13/38, G06F 13/40, G06F 13/42, G06F 13/44, G06F 13/46, G06F 13/48, G06F 13/50, G06F 13/52, G06F 13/54, G06F 13/56, G06F 13/58, G06F 13/60, G06F 13/62, G06F 13/64, G06F 13/66, G06F 13/68, G06F 13/70, G06F 13/72, G06F 13/74, G06F 13/76, G06F 13/78, G06F 13/80, G06F 13/82, G06F 13/84, G06F 13/86, G06F 13/88, G06F 13/90, G06F 13/92, G06F 13/94, G06F 13/96, G06F 13/98, G06F 14/00, G06F 14/02, G06F 14/04, G06F 14/06, G06F 14/08, G06F 14/10, G06F 14/12, G06F 14/14, G06F 14/16, G06F 14/18, G06F 14/20, G06F 14/22, G06F 14/24, G06F 14/26, G06F 14/28, G06F 14/30, G06F 14/32, G06F 14/34, G06F 14/36, G06F 14/38, G06F 14/40, G06F 14/42, G06F 14/44, G06F 14/46, G06F 14/48, G06F 14/50, G06F 14/52, G06F 14/54, G06F 14/56, G06F 14/58, G06F 14/60, G06F 14/62, G06F 14/64, G06F 14/66, G06F 14/68, G06F 14/70, G06F 14/72, G06F 14/74, G06F 14/76, G06F 14/78, G06F 14/80, G06F 14/82, G06F 14/84, G06F 14/86, G06F 14/88, G06F 14/90, G06F 14/92, G06F 14/94, G06F 14/96, G06F 14/98, G06F 15/00, G06F 15/02, G06F 15/04, G06F 15/06, G06F 15/08, G06F 15/10, G06F 15/12, G06F 15/14, G06F 15/16, G06F 15/18, G06F 15/20, G06F 15/22, G06F 15/24, G06F 15/26, G06F 15/28, G06F 15/30, G06F 15/32, G06F 15/34, G06F 15/36, G06F 15/38, G06F 15/40, G06F 15/42, G06F 15/44, G06F 15/46, G06F 15/48, G06F 15/50, G06F 15/52, G06F 15/54, G06F 15/56, G06F 15/58, G06F 15/60, G06F 15/62, G06F 15/64, G06F 15/66, G06F 15/68, G06F 15/70, G06F 15/72, G06F 15/74, G06F 15/76, G06F 15/78, G06F 15/80, G06F 15/82, G06F 15/84, G06F 15/86, G06F 15/88, G06F 15/90, G06F 15/92, G06F 15/94, G06F 15/96, G06F 15/98, G06F 16/00, G06F 16/02, G06F 16/04, G06F 16/06, G06F 16/08, G06F 16/10, G06F 16/12, G06F 16/14, G06F 16/16, G06F 16/18, G06F 16/20, G06F 16/22, G06F 16/24, G06F 16/26, G06F 16/28, G06F 16/30, G06F 16/32, G06F 16/34, G06F 16/36, G06F 16/38, G06F 16/40, G06F 16/42, G06F 16/44, G06F 16/46, G06F 16/48, G06F 16/50, G06F 16/52, G06F 16/54, G06F 16/56, G06F 16/58, G06F 16/60, G06F 16/62, G06F 16/64, G06F 16/66, G06F 16/68, G06F 16/70, G06F 16/72, G06F 16/74, G06F 16/76, G06F 16/78, G06F 16/80, G06F 16/82, G06F 16/84, G06F 16/86, G06F 16/88, G06F 16/90, G06F 16/92, G06F 16/94, G06F 16/96, G06F 16/98, G06F 17/00, G06F 17/02, G06F 17/04, G06F 17/06, G06F 17/08, G06F 17/10, G06F 17/12, G06F 17/14, G06F 17/16, G06F 17/18, G06F 17/20, G06F 17/22, G06F 17/24, G06F 17/26, G06F 17/28, G06F 17/30, G06F 17/32, G06F 17/34, G06F 17/36, G06F 17/38, G06F 17/40, G06F 17/42, G06F 17/44, G06F 17/46, G06F 17/48, G06F 17/50, G06F 17/52, G06F 17/54, G06F 17/56, G06F 17/58, G06F 17/60, G06F 17/62, G06F 17/64, G06F 17/66, G06F 17/68, G06F 17/70, G06F 17/72, G06F 17/74, G06F 17/76, G06F 17/78, G06F 17/80, G06F 17/82, G06F 17/84, G06F 17/86, G06F 17/88, G06F 17/90, G06F 17/92, G06F 17/94, G06F 17/96, G06F 17/98, G06F 18/00, G06F 18/02, G06F 18/04, G06F 18/06, G06F 18/08, G06F 18/10, G06F 18/12, G06F 18/14, G06F 18/16, G06F 18/18, G06F 18/20, G06F 18/22, G06F 18/24, G06F 18/26, G06F 18/28, G06F 18/30, G06F 18/32, G06F 18/34, G06F 18/36, G06F 18/38, G06F 18/40, G06F 18/42, G06F 18/44, G06F 18/46, G06F 18/48, G06F 18/50, G06F 18/52, G06F 18/54, G06F 18/56, G06F 18/58, G06F 18/60, G06F 18/62, G06F 18/64, G06F 18/66, G06F 18/68, G06F 18/70, G06F 18/72, G06F 18/74, G06F 18/76, G06F 18/78, G06F 18/80, G06F 18/82, G06F 18/84, G06F 18/86, G06F 18/88, G06F 18/90, G06F 18/92, G06F 18/94, G06F 18/96, G06F 18/98, G06F 19/00, G06F 19/02, G06F 19/04, G06F 19/06, G06F 19/08, G06F 19/10, G06F 19/12, G06F 19/14, G06F 19/16, G06F 19/18, G06F 19/20, G06F 19/22, G06F 19/24, G06F 19/26, G06F 19/28, G06F 19/30, G06F 19/32, G06F 19/34, G06F 19/36, G06F 19/38, G06F 19/40, G06F 19/42, G06F 19/44, G06F 19/46, G06F 19/48, G06F 19/50, G06F 19/52, G06F 19/54, G06F 19/56, G06F 19/58, G06F 19/60, G06F 19/62, G06F 19/64, G06F 19/66, G06F 19/68, G06F 19/70, G06F 19/72, G06F 19/74, G06F 19/76, G06F 19/78, G06F 19/80, G06F 19/82, G06F 19/84, G06F 19/86, G06F 19/88, G06F 19/90, G06F 19/92, G06F 19/94, G06F 19/96, G06F 19/98, G06F 20/00, G06F 20/02, G06F 20/04, G06F 20/06, G06F 20/08, G06F 20/10, G06F 20/12, G06F 20/14, G06F 20/16, G06F 20/18, G06F 20/20, G06F 20/22, G06F 20/24, G06F 20/26, G06F 20/28, G06F 20/30, G06F 20/32, G06F 20/34, G06F 20/36, G06F 20/38, G06F 20/40, G06F 20/42, G06F 20/44, G06F 20/46, G06F 20/48, G06F 20/50, G06F 20/52, G06F 20/54, G06F 20/56, G06F 20/58, G06F 20/60, G06F 20/62, G06F 20/64, G06F 20/66, G06F 20/68, G06F 20/70, G06F 20/72, G06F 20/74, G06F 20/76, G06F 20/78, G06F 20/80, G06F 20/82, G06F 20/84, G06F 20/86, G06F 20/88, G06F 20/90, G06F 20/92, G06F 20/94, G06F 20/96, G06F 20/98, G06F 21/00, G06F 21/02, G06F 21/04, G06F 21/06, G06F 21/08, G06F 21/10, G06F 21/12, G06F 21/14, G06F 21/16, G06F 21/18, G06F 21/20, G06F 21/22, G06F 21/24, G06F 21/26, G06F 21/28, G06F 21/30, G06F 21/32, G06F 21/34, G06F 21/36, G06F 21/38, G06F 21/40, G06F 21/42, G06F 21/44, G06F 21/46, G06F 21/48, G06F 21/50, G06F 21/52, G06F 21/54, G06F 21/56, G06F 21/58, G06F 21/60, G06F 21/62, G06F 21/64, G06F 21/66, G06F 21/68, G06F 21/70, G06F 21/72, G06F 21/74, G06F 21/76, G06F 21/78, G06F 21/80, G06F 21/82, G06F 21/84, G06F 21/86, G06F 21/88, G06F 21/90, G06F 21/92, G06F 21/94, G06F 21/96, G06F 21/98, G06F 22/00, G06F 22/02, G06F 22/04, G06F 22/06, G06F 22/08, G06F 22/10, G06F 22/12, G06F 22/14, G06F 22/16, G06F 22/18, G06F 22/20, G06F 22/22, G06F 22/24, G06F 22/26, G06F 22/28, G06F 22/30, G06F 22/32, G06F 22/34, G06F

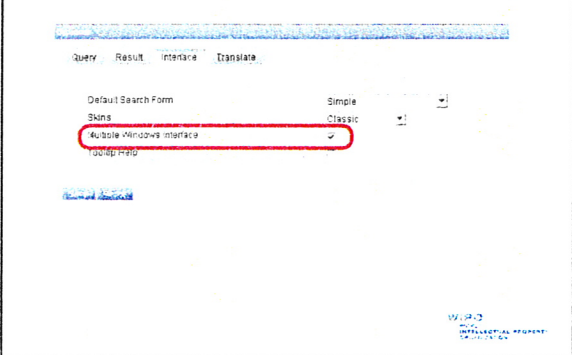
Дополнительные возможности (7)



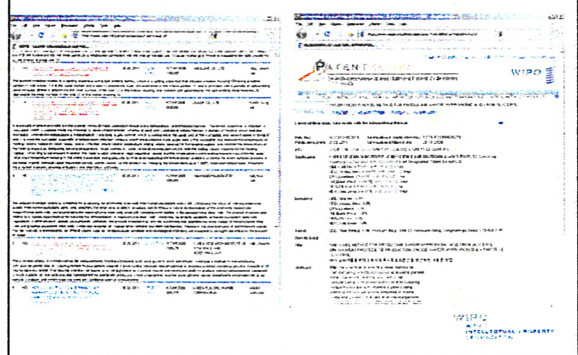
Дополнительные возможности (8)



Дополнительные возможности (9)



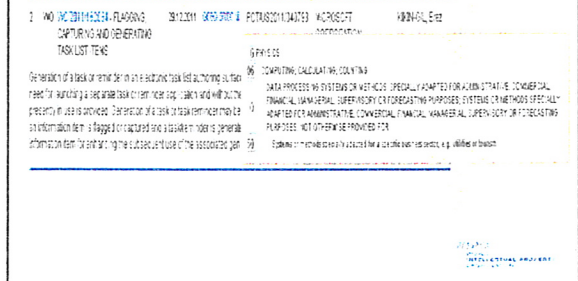
Дополнительные возможности (10)



Дополнительные возможности (11)

- Всплывающие подсказки на языке интерфейса для рубрики МПК, которая присвоена заявке первой
- Быстрый просмотр содержания рубрики МПК, которая присвоена заявке первой
- Поиск кодов МПК для их использования в качестве поисковых терминов посредством алфавитно-предметного указателя к МПК
- Визуализация структуры поискового предписания (query tree)

Дополнительные возможности (12)



Дополнительные возможности (13)

Results 1-10 of 7,264,274 for Criteria: ORIGINAL LANGUAGE EN. Showing time

No.	Cl.	Pub. Date Desc.	Title	Pub. Date	Int. Class.	App. No.	Applicant	Inventor
1	MO	WO/2011/093511	TRAFFIC SIGN DEVICE	05.05.2011	F21S 9/02	20100703	YANG, Suwan	YANG, Suwan
2	MO	WO/2011/052181	LED LIGHTING APPARATUS FOR LIGHTING ENTRANCE	05.05.2011	F21V 00/02	20100208	ANKALUKE CO. LTD.	GILL, Jason, JIM
3	MO	WO/2011/070477	SYSTEM FOR SETTING TEMPERATURE CONTROL METHOD THEREFOR	05.05.2011	H01L 21/03	20100209	LSANOP CO. LTD.	HONG, Sung JIN

Abstract 1: A traffic sign device is provided. The device comprises a housing (1), the rear face of the housing (1) comprising a hole of the roadblock (2) and the housing (1) is installed on the roadblock (2). At least one solar panel (3) and at least one light source (4) are set on the outer surface of the housing (1). A control unit (5) is set on the housing (1). A rechargeable energy storage unit (6) and a fused circuit board (FID) are set in the concave part (7). Through the FID the control unit (5) is electrically connected with the energy storage unit (6) so as to charge it. Power is supplied to the light source (4) by the energy storage unit (6).

Abstract 2: The present invention relates to a lighting apparatus using light emitting diodes, which is a lighting apparatus that encloses a hollow housing 10 having a hollow portion 11 with a hole 11a at the upper portion and a hole 12 around the outer circumference of the hollow portion 11, and is provided with a plurality of light emitting diode modules 20 that is attached to the inner surface of the hole 12 of the hollow housing, and reflects light generated by the light emitting diode modules 20 attached to the inner surface of the hole 12 of the hollow housing 10.

Дополнительные возможности (14)

- F21S 4/00 Lighting devices intended for fixed installation (F21S 9/00, F21S 10/00 take precedence, using a string or strip of light source)
- F21S 8/02 - of recess-mounted type, e.g. downlighters (F21S 8/10 takes precedence) [1]
- F21S 8/04 - intended only for mounting on a ceiling or like overhead structure (F21S 8/02 takes precedence) [1]
- F21S 8/06 -- by suspension [1]
- F21S 8/08 -- with a standard [1]
- F21S 8/10 -- specially adapted for vehicles [1]
- F21S 8/12 -- providing a single shaped beam, e.g. asymmetric beam, e.g. for penetrating fog or for preventing glare [1]
- F21S 9/00 Lighting devices with a built-in power supply; Systems employing lighting devices with a built-in power supply
- F21S 9/02 -- the power supply being a battery or accumulator
- F21S 9/03 -- rechargeable by exposure to light [1]
- F21S 9/04 -- the power supply being a generator
- F21S 10/00 Lighting devices or systems producing a varying lighting effect [1]
- F21S 10/02 -- changing colours (F21S 10/04 takes precedence) [1]
- F21S 10/04 -- simulating flames [1]
- F21S 10/06 -- flashing, e.g. with rotating reflector or light source [1]
- F21S 11/00 Non-electric lighting devices or systems using daylight

Дополнительные возможности (15)

WIPO IP SERVICES

Section 4 - MECHANICAL DEVICES

Section 5 - ELECTRICITY

<http://www.wipo.int/ipcpub>

Дополнительные возможности (16)

IPC Term search: ipcpubv2.04 - Mozilla Firefox

http://www.wipo.int/ipcpub/fulltextsearch/#version=20110101&lang=en

Version 2011L01 - English

Words: electric motor

Limit to: []

Exclude: []

Scheme Path Definition Catchwords

Display results

Дополнительные возможности (17)

Section D - TEXTILES; PAPER

SECTION D - TEXTILES OF FIBRE MATERIALS (TEXTILES OF FIBRE)

D01H NATURAL OR ARTIFICIAL THREADS OR FIBRES; SPINNING

Notes:

- In this class, the following terms are used with the meanings indicated:
- "fibre" means a relatively short, elongated member of natural or artificial material;
- "filament" means an endless or quasi-endless, elongated member of natural or artificial material;
- "yarn" means a tubular assembly of fibres, usually produced by spinning;
- "twist" means an assembly of yarns or filaments, usually produced by twisting.

SPINNING OR TWISTING (weaving, paying-out, forwarding, winding, or coiling fibrous material, not intimately associated with a former, supports, or holders for coated or woven material, e.g. bottoms, in the twisting class; D01H 15/00 twisting or cutting of fibres, creating thread, D01H 16/00 twisting yarns, strings, ribbons, threads, or like webs only)

Attention is drawn to the Note following the title of class D01H

Notes on Practice of Classification: Textiles of fibre materials are classified in accordance with the following rules:

- Spinning or twisting machines in which the process is carried out continuously (open and spinning machine D01H 4/00 [1])
- Details (driving arrangements D01H 5/00; twisting arrangements D01H 7/00)
- Driving or stopping arrangements (for open and spinning machines D01H 4/12, D01H 4/24, D01H 4/42; safety devices D01H 13/14 [1])
- Twisting or stopping arrangements, e.g. stands (driving arrangements for spindles D01H 7/21; intermediate fibre spinning machines D01H 13/14)
- Each special arrangement is in its own class [1]

Дополнительные возможности (18)

Results 1-10 of 9,557 for Criteria: ALL AIRPLANE. Showing time

Refine Search: ALL AIRPLANE

Query Tree

- +ALL:airplane +OF:wo --> 9557
- ALL:airplane --> 16173
- OF:wo --> 2037950

Контактная информация

За справками и более подробной информацией можно обращаться по адресу:

WORLD
COUNCIL ON BIOMEDICAL RESEARCH

Информационные ресурсы по РСТ

Михаил Гавриков
ВОИС

Поддерживая творчество и новаторство



Система Договора о патентной кооперации

Нормативная база

- Договор о патентной кооперации
- Инструкция к РСТ
- Административная инструкция
- Руководство для Получающего ведомства
- Руководство по проведению международного поиска и международной предварительной экспертизы
- Соглашения между МБ ВОИС и МПОЮМПЗ
- Стандарты ВОИС

Информационные ресурсы и услуги

- Корпоративные документы
- Центр услуг РСТ
- Руководство РСТ для заявителя
- Учебные материалы
- Справочные документы, пособия и т. д.
- Распространение информации о системе РСТ (семинары, стажировки и т. д.)
- Базы данных (WIPO LEX, PCT Case Law Database и др.)

Структура органов РСТ:

- международные органы РСТ (Получающие ведомства, Международные поисковые органы, Органы международной предварительной экспертизы)
- национальные патентные ведомства в качестве указанных/выбранных ведомств
- органы, выполняющие административные, совещательные и иные функции (Международное бюро ВОИС, Рабочие группы МПОЮМПЗ и др.)

Технологическое обеспечение процедур РСТ

- PCT-EDI
- PCT-SAFE
- PCT-ROAD
- PCT-COR
- Служба доступа к приоритетным документам Система PATENTSCOPE®
- Служба он-лайн подачи документов
- Форматы передачи данных
- Электронная уплата пошлин

Информационные ресурсы РСТ*

- Статьи 50, 55; Правило 86
- Цель: обеспечение пользователей РСТ полной и достоверной информацией на различных языках о всех аспектах системы РСТ, начиная с подачи международных заявок и до рассмотрения заявок в национальных ведомствах
- Пользователи РСТ:
 - Заявители
 - Международные органы
 - Указанные/выбранные ведомства
 - Патентные поверенные
 - Юристы, патентоведы
- Виды информационных ресурсов:
 - нормативные документы
 - справочные пособия, практические руководства, учебные материалы
 - техническая информация

* Адрес страницы в Интернет <http://www.wipo.int/pct/en/>

Нормативная база РСТ:

- Нормативные документы:
 - Договор о патентной кооперации (РСТ)
 - Инструкция к РСТ
 - Административная инструкция к РСТ
 - Приложения к Административной инструкции (формы РСТ...)
 - Соглашения между МБ ВОИС и международными органами
 - Документы администрирующих органов (директивы Ассамблея РСТ, решения комитетов...)
 - Стандарты ВОИС
 - Руководство РСТ для Получающего ведомства
 - Руководство РСТ по проведению международного поиска и международной предварительной экспертизы
 - Уведомления и заявления от Получающих ведомств
 - Национальное законодательство Договаривающихся государств РСТ в части, касающейся международных заявок

* Адрес страницы в Интернет <http://www.wipo.int/pct/en/>

Виды информационных ресурсов (1): информационное обеспечение нормативной базы

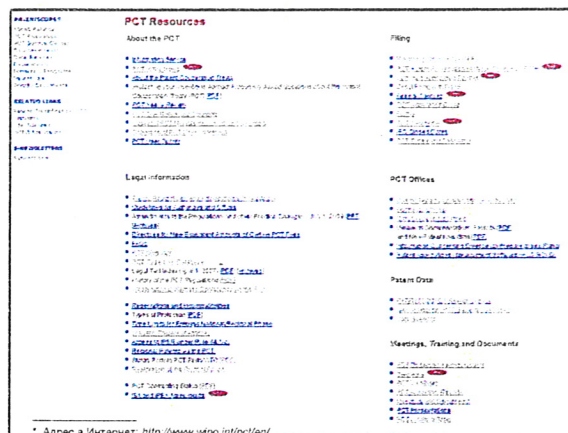
- Тексты международных нормативных документов на различных языках
- Официальные уведомления РСТ (*PCT Gazette*)
- Приложения к *Руководству РСТ для заявителей (National Chapters)*
- Публикации на сайте РСТ
- Коллекции национального законодательства по интеллектуальной собственности *WIPO Lex*
- Вестник РСТ (*PCT Newsletter*)
- Рабочие документы заседаний, отчеты, директивы управляющих органов РСТ (Ассамблея, комитеты, рабочие группы...)
- База данных судебной практики по РСТ (*PCT Case Law Database*)

Виды информационных ресурсов (2):

- Справочные пособия, практические руководства, учебные материалы:
 - Руководство РСТ для заявителя
 - Вестник РСТ (*PCT Newsletter*)
 - Отчеты по исследованиям
 - Документы рабочих органов РСТ (рабочая группа по реформированию РСТ, заседания международных органов, постоянный комитет по патентному праву)
 - Статистика, глоссарии, публикации
 - Индивидуальные консультации (письменно, инфолайн)
 - Курс дистанционного обучения по РСТ
 - Документы для проведения семинаров
 - Подборки презентаций с проведенных мероприятий
 - Веб-семинары
 - Учебник по интеллектуальной собственности
 - База данных *IP Advantage*
 - Результаты исследований актуальных вопросов патентного права

Виды информационных ресурсов (3):

- Распространение технической информации:
 - Patentscope
 - Центры поддержки технологий и инноваций (TISC)
 - Доступ более чем к 200 журналам их перечня JOPAL (программа ARD)
 - Доступ к специализированной патентной информации (проект ASP)
 - Услуги в области патентной информации (поиски по уровню техники, экспертиза заявок...)
- Проект базы данных по правовому статусу патентных документов



База данных судебной практики по PCT

- База данных судебной практики по PCT* (<http://www.wipo.int/pctcaselawdb/en>) представляет собой коллекцию судебных решений по делам, затрагивающих положения PCT
- Коллекция содержит 124 решения судов США, Канады, Европейского союза, Великобритании и Индии
- База данных PCT Case Law имеет поисковый интерфейс, позволяющих проводить поиск как по ключевым словам, так и по статьям Договора и правилам Инструкции к PCT

* <http://www.wipo.int/pctcaselawdb/en>

Веб-семинары PCT

- Веб-семинар* PCT (<http://www.wipo.int/pct/en/seminar/webinars/index.html>) представляет собой онлайн-трансляцию презентации, посвященной конкретному вопросу (например, последние изменения в PCT, изменения в IT продуктах и т. д.)
- В настоящее время вебинары по PCT проводятся на 10 языках
- Трансляция осуществляется на основе сервисов компании Citrix (<http://www.gotomeeting.com/tec/webinar>)
- Веб-семинары могут проводиться по просьбе пользователей

* <http://www.wipo.int/pct/en/seminar/webinars/index.html>

Курс дистанционного обучения по PCT

- Бесплатный онлайн-курс *PCT Distance Learning Course* посвящен основным процедурам PCT
- Находится на странице PCT Resources по адресу: http://www.wipo.int/pct/en/distance_learning/index.html
- Доступен на 11 языках
- Доступ к курсу без ограничения по времени

Документы семинаров и рабочих органов PCT

- Документы для проведения семинаров представлены на 3 языках и размещены на сайте ВОИС по адресу <http://www.wipo.int/pct/en/seminar/index.html>
- На странице http://www.wipo.int/meetings/en/topic.jsp?group_id=132 размещены материалы проведенных семинаров по PCT

Проекты ВОИС по распространению технической информации

- Центры поддержки технологий и инноваций (проект *TISC**)
 - соглашения о создании центров TISC подписаны более чем с 15 ведомствами
- Программы *ARDI*** и *ASPI****
- Развитие портала *PATENTSCOPE*
- Услуги по проведению информационных поисков в рамках технического сотрудничества с ведомствами

* Адрес в Интернет: <http://www.wipo.int/patentSCOPE/en/programs/tisc/index.html>
 ** Адрес в Интернет: <http://www.wipo.int/ardi/en/>
 *** Адрес в Интернет: <http://www.wipo.int/aspi/en/>

Калькулятор сроков PCT и справочная служба

Автоматическое вычисление сроков PCT

Калькулятор сроков PCT

Введите номер заявки PCT, дату подачи заявки и дату публикации заявки.

Имя: Страна: Дата подачи: Дата публикации:

Описание:

Результаты вычисления:

- Срок подачи заявки: 31.12.2012
- Срок публикации заявки: 31.12.2013
- Срок подачи заявки: 31.12.2012
- Срок публикации заявки: 31.12.2013

Контактная информация эксперта по номеру заявки

Search for Contact Details of the Team in Charge of your PCT Application

If you wish to file any questions relating to a specific international patent application, you can contact the "authorized officer" directly. To know who is the authorized officer in charge of your PCT application, type your ID number in the box below. The name and contact details of the staff in charge will appear.

Search For: e.g. EP2000006724

Team Coordinator:

Phone:

Fax:

Email:

Программы ВОИС по профессиональной подготовке и проекты в сфере образования*

- Всемирная Академия ВОИС:
 - Курсы дистанционного обучения
 - Сотрудничество с ведущими университетами (магистерские программы в области права)
 - Программы повышения квалификации
- Проведение семинаров, конференций во всем мире
- Образовательные проекты для удаленной аудитории (веб-семинары)
- Проведение летних школ ВОИС (Санкт-Петербург, Одесса, др.)

* Подробная информация на сайте ВОИС: <http://www.wipo.int/academy/en/>

Курсы дистанционного обучения ВА ВОИС*

- DL-101 Общий курс по интеллектуальной собственности
- DL-201 Авторские и смежные права
- DL-202 Электронная торговля и интеллектуальная собственность
- DL-204 Биотехнологии и интеллектуальная собственность
- DL-301 Патенты
- DL-302 Товарные знаки, промышленные образцы и географические указания
- DL-317 Арбитраж и процедуры посредничества ВОИС
- DL-318 Поиск патентной информации
- DL-320 Основы составления патентных заявок
- DL-401 Управление ИС в издательской деятельности
- DL-450 Управление интеллектуальной собственностью
- *Курс дистанционного обучения по PCT***

* Подробная информация на сайте ВОИС: http://www.wipo.int/academy/en/courses/distance_learning/index.html
 ** Подробная информация на сайте ВОИС: http://www.wipo.int/ipct/en/distance_learning/index.html

Что и где находится?

Международно-правовые документы PCT:

- Договор PCT, Инструкция к PCT, Административная инструкция PCT
- Руководство для получающих ведомств, Руководство по проведению международного поиска и международной предварительной экспертизы
- Формы PCT

Стандарты PCT

Сайт ВОИС:

[Раздел PCT Resources
http://www.wipo.int/pct/en](http://www.wipo.int/pct/en)

[Раздел WIPO Handbook
\(standards\)
http://www.wipo.int/standards/en](http://www.wipo.int/standards/en)

Что и где находится? (продолжение)

Сведения об оговорках и уведомлениях о несовместимости национальных законодательств

Сайт ВОИС:

[Раздел PCT Resources](http://www.wipo.int/pct/en)

[Руководство PCT для заявителя
\(PCT Applicant's Guide\)](http://www.wipo.int/pct/en)

[http://www.wipo.int/pct/en/](http://www.wipo.int/pct/en)

Что и где находится? (продолжение)

Сведения о национальных законодательствах

Сайт ВОИС:

[Раздел PCT Resources](http://www.wipo.int/pct/en)

[Бюллетень PCT \(PCT Gazette\)
Вестник PCT \(PCT Newsletter\)
Руководство PCT для заявителя
\(Национальные главы\)
\(PCT Applicant's Guide – National Chapters\)](http://www.wipo.int/pct/en)

[http://www.wipo.int/pct/en/](http://www.wipo.int/pct/en)

[Раздел WIPO Lex](http://www.wipo.int/wipolex/en)

[http://www.wipo.int/wipolex/en/](http://www.wipo.int/wipolex/en)

[Сайты национальных патентных
Ведомств](http://www.wipo.int/patents/en)

Что и где находится? (продолжение)

Патентная информация

Сайт ВОИС:



<http://www.wipo.int/pctdb/en/index.jsp>

Что и где находится? (продолжение)

Сведения о международных поисковых органах и Органах международной предварительной экспертизы

Сайт ВОИС:

[Раздел PCT Resources](http://www.wipo.int/pct/en)

[Официальные извещения PCT
Вестник PCT \(PCT Newsletter\)
Руководство для заявителя PCT \(Приложения B, C, D, E, SIS-A\)
\(PCT Applicant's Guide – Annexes B, C, D, E, SIS-A\)
Соглашения между МБ ВОИС и МПО/ОМПО](http://www.wipo.int/pct/en)

[http://www.wipo.int/pct/en/](http://www.wipo.int/pct/en)

[Сайты национальных патентных
Ведомств, являющихся МПО и ОМПО](http://www.wipo.int/patents/en)

Что и где находится? (продолжение)

Справочная, учебная и иная полезная информация

Сайт ВОИС:

[Раздел PCT Resources](http://www.wipo.int/pct/en)

[Руководство PCT для заявителя
\(PCT Applicant's Guide\)
Калькулятор сроков PCT
Курс дистанционного обучения по PCT
Вебинары по PCT](http://www.wipo.int/pct/en)

[http://www.wipo.int/pct/en/](http://www.wipo.int/pct/en)

[Раздел Free Information Products](http://www.wipo.int/freepublications/en)

[http://www.wipo.int/freepublications/en/](http://www.wipo.int/freepublications/en)

[Раздел WIPO IP HANDBOOK](http://www.wipo.int/about-ip/en/iprmi)

[http://www.wipo.int/about-ip/en/iprmi/](http://www.wipo.int/about-ip/en/iprmi)

Что и где находится? (продолжение)

Ресурсы для малых и
средних предприятий

<http://www.wipo.int/sme/en/>

Что и где находится? (продолжение)

Коллекция национальных
законодательств по
интеллектуальной собственности
WIPO LEX


<http://www.wipo.int/wipolex/en/>

Спасибо за внимание!

Обзор технического сотрудничества МБ ВОИС в рамках РСТ: инструменты и услуги

Михаил Гавриков
ВОИС

Поддержка творчества и новаторство



Техническое сотрудничество в рамках РСТ

- **Статья 50 Услуги в области патентной информации:**
 - информационные услуги осуществляются таким образом, чтобы содействовать приобретению технических знаний и технологии
 - информационные услуги оказываются правительствам Договаривающихся государств, их гражданам и лицам, проживающим в этих государствах
- **Статья 51 Техническая помощь. Комитет по технической помощи*:**
 - техническая помощь включает, помимо прочего, подготовку специалистов, командирование экспертов и поставку оборудования как для целей демонстрации, так и для практического применения
- **Статья 56 Комитет по техническому сотрудничеству:**
 - задачи Комитета: постоянное совершенствование услуг в рамках РСТ; обеспечение единообразия в документации и методах работы; обеспечение качества отчетов и заключений; решение технических проблем

* с 2007г. Комитет по развитию интеллектуальной собственности (CDIP)

Система Договора о патентной кооперации

Нормативная база

- Договор о патентной кооперации
- Инструкция к РСТ
- Административная инструкция
- Руководство для Получающего ведомства
- Руководство по проведению международной заявки и международной предварительной экспертизы
- Соглашения между МБ ВОИС и МПО/ОМПЭ
- Стандарты ВОИС
- Пополнения национальных законодательств

Информационные ресурсы и услуги

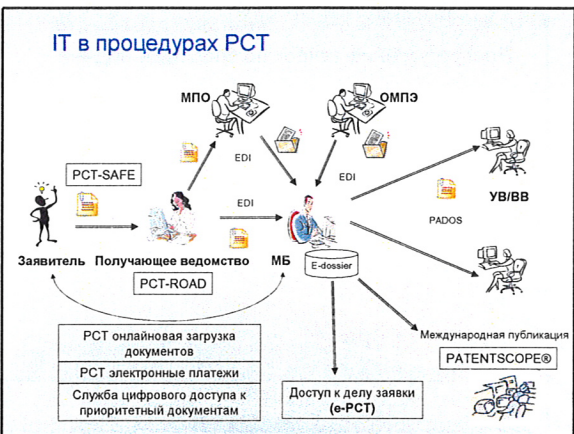
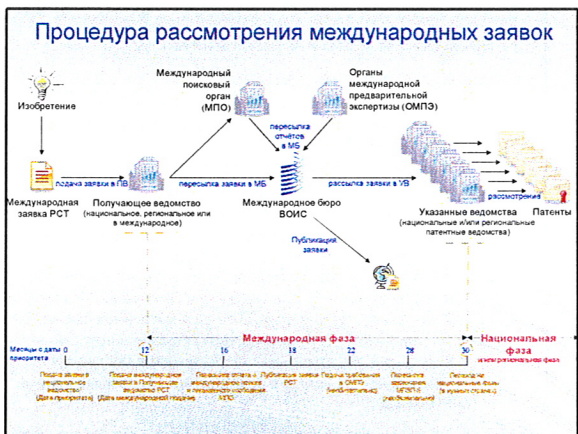
- Нормативные документы
- Центр услуг РСТ
- Руководство РСТ для заявителя
- Учебные материалы
- Справочные документы, пособия и т. д.
- Распространение информации о системе РСТ (семинары, стажировки и т. д.)
- Базы данных (WIPO LEX, PCT Case Law Database и др.)

Структура органов РСТ:

- международные органы РСТ (Получающее ведомство, Международные поисковые органы, Органы международной предварительной экспертизы)
- национальные патентные ведомства в качестве указанных/выбранных ведомств
- органы, выполняющие административные, совещательные и иные функции (Международное бюро ВОИС, Рабочие группы МПО/ОМПЭ и др.)

Технологическое обеспечение

- PCT-EDI
- PCT-SAFE
- PCT-ROAD
- PCT-COR
- Служба доступа к приоритетным документам
- Система PATENTSCOPE
- Служба on-line подачи документов
- Форматы передачи данных
- Электронная уплата пошлин



Структура органов в системе PCT



IT продукты и услуги в рамках PCT (1)

- Продукты и услуги для заявителей:
 - электронная подача заявок (PCT-SAFE)
 - электронное представление документов в МБ после подачи заявки (PCT Online Upload)
 - полный частный доступ к делу заявки (ePCT)
 - служба электронных платежей
 - коммуникации по электронной почте
 - информационные ресурсы по PCT (нормативные документы, справочные пособия, руководства...)
 - справочная служба PCT Infoline
 - консультационная поддержка
 - проекты в сфере обучения (курс дистанционного обучения по PCT, вебинары, семинары...)

IT продукты и услуги в рамках PCT (2)

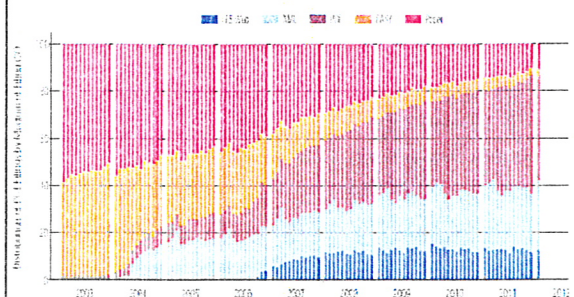
- Продукты и услуги для Ведомств PCT:
 - автоматизация Получающего ведомства (PCT-ROAD)
 - серверное приложение для подачи заявок в электронной форме посредством PCT-SAFE
 - обмен данными в электронной форме (PCT-EDI)
 - доступ к делу заявки (ePCT для Ведомств)
 - предоставление документов PCT по запросу (PADOS)
 - веб-сервисы Patentscope (сведения в электронной форме о международных заявках)
 - автоматизация делопроизводства в патентных ведомствах (IPAS)
 - оцифровка документов для ведомств и программа WIPOscan
 - доступ к приоритетным документам в электронной форме (DAS)
 - консультации по вопросам информационных технологий (форматы данных, стандарты...), техническая поддержка
 - централизованный доступ к результатам поиска и экспертизы (WIPO CASE)

IT продукты и услуги в рамках PCT (3)

- Продукты и услуги в области распространения технической информации:
 - поисковая база данных Patentscope
 - центры поддержки технологий и инноваций (проект TISC*)
 - соглашения о создании центров TISC подписаны более чем с 15 ведомствами
 - программы ARDI и ASPI
 - услуги по проведению информационных поисков в рамках технического сотрудничества с ведомствами

Электронная подача заявок PCT PCT-SAFE

Распределение заявок по способам подачи



PCT-SAFE: снижение размера международной пошлины за подачу

- Подача "PCT-EASY" (заявка на бумаге + заявление и реферат в электронном формате на физическом носителе) уменьшение размера на CHF 100
- Полностью электронная заявка: заявка в формате изображения (например, с приложением в форматах PDF, TIFF) и только заявление в символьно-кодированном формате (XML) уменьшение размера на CHF 200
- Полностью электронная заявка: заявление, описание, формула изобретения и реферат в символьно-кодированном формате (XML) уменьшение размера на CHF 300

Различные способы составления и подачи заявок

Способ составления заявки	Способ подачи		
	Почта	Телефакс	Он-лайн
Бумага	+	+	
PCT-EASY	+ ₁₀₀		
Электронная форма (pdf, tiff)	+ ₂₀₀		+ ₂₀₀
Электронная форма (XML)	+ ₃₀₀		+ ₃₀₀

PCT-SAFE (1)

SAFE = Secure Applications Filed Electronically

- Способы подачи международных заявок:



На бумаге: все документы подаются на бумаге вместе с заявлением по форме PCT/RO/101



PCT-SAFE (PCT-EASY): все документы на бумаге, заявление в формате PCT-EASY вместе с дискетой/физическим носителем

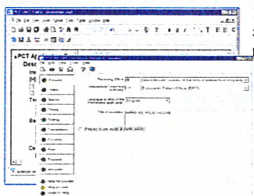


PCT-SAFE полностью электронная подача: заявление, чертежи и другие документы подаются онлайн или на физическом носителе; бумажная копия не требуется

PCT-SAFE (2)

- Полностью электронная подача PCT-SAFE:
 - в настоящее время используется более чем в 20 ПВ
 - используется RO/IB, начиная с февраля 2004 для заявителей из любых государств
- Способ подачи PCT-EASY допускается более чем в 80 ПВ
- Способ подачи PCT-EASY и полностью электронная подача в 2011 составили 86% от общего числа поданных международных заявок
 - В 2011 подача заявок в МБ имеет следующую структуру подачи PCT-EASY 6%, полностью электронные подачи 71%, подачи на бумаге 23%
- Подробная информация на сайте ВОИС по адресу: <http://www.wipo.int/pct-safe/en/>

PCT-SAFE (3)



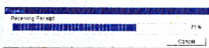
1. Подготовка документов заявки: PCT-SAFE Editor или PDF

2. Подготовка заявления: программное обеспечение PCT-SAFE Client



3. Электронная подпись: сертификат ВОИС пользователя или другое

4. Передача (он-лайн или на CD-R)



5. Получение письменного подтверждения (on-line)



PCT-SAFE: компоненты электронной подачи

- Редактор для создания XML формата PCT-SAFE Editor (PCT-SAFE Editor)
 - используется для создания заявки (описание, формула изобретения, реферат, чертежи) в XML формате
- PCT-SAFE Client (клиентская программа)
 - используется для создания заявления PCT, прикрепляет документы заявки, сопровождает заявку электронной подписью, формирует пакет и передает его в ПВ
- PKI Services (Public Key Infrastructure - Инфраструктура открытого ключа)
 - технический стандарт цифровой подписи и безопасности электронных данных (криптография)
- PCT-SAFE receiving Server (получающий сервер)
 - позволяет Получателю ведомству получать и сохранять заявки PCT, поданные в электронной форме

Автоматизация работы Получающего ведомства PCT-ROAD

PCT-ROAD (1)

ROAD = Receiving Office Administration



PCT-ROAD (2)

- Основные функции:
 - Ввод данных о заявке
 - с физических носителей (CD-ROM,FD)
 - с бумажного носителя (вручную)
 - Проверка
 - внесение исправлений ex-officio, проверка оформления
 - Расчёт пошлин
 - Создание регистрационного экземпляра (PCT-WASP)
 - Пересылка PCT-WASP в Международное бюро посредством PCT-EDI
- Подробную информацию см. на сайте ВОИС по адресу:
<http://www.wipo.int/pct-safe/en/pctroad/index.html>



Центр услуг PCT (встроен в ePCT)

Система онлайн загрузки документов

- Онлайн загрузка документов позволяет заявителям представлять различные документы, относящиеся к международной заявке после ее подачи, непосредственно в Международное бюро в электронной форме:
 - виды документов: уведомления об изъятии, изменения по Статье 19, просьбы о регистрации изменений (Правило 92bis), просьбы о проведении ДМП, неформальные комментарии на WO/ISA, корреспонденция общего характера, предназначенная для МБ ВОИС
 - ограничения: 1) принимаются документы только по тем международным заявкам, по которым МБ получило регистрационный экземпляр (индикатор - отправка формы PCT/IB/301); 2) документы принимаются только после подачи заявки - сами международные заявки подавать через эту систему нельзя; 3) настоятельно рекомендуется загружать документы в формате PDF-text, т. е. созданные в MS Word и преобразованные в PDF
- Подробное Руководство по загрузке документов и пользованию системой находится на веб-сайте ВОИС*

Please select a document type below.

- Article 19 Amendments
 - Amended Claims Cover Letter
 - Amended Claims Statement
 - Amended Claims
- Supplementary International Search
 - Supplementary Search Request (Form PCT/IB/375)
 - Translation of ISA for supplementary search
 - Sequence listing in electronic form (Rule 13bis)
 - Statement regarding sequence listing in electronic form (Rule 13bis)
- Other
 - General Correspondence
 - Notice of Withdrawal
 - Power of Attorney
 - Rule 92bis Changes
 - Rule 92bis Changes (for multiple ISAs)
 - Isomeric Comments on the Written Opinion of the ISA
- Declarations under Rule 4.17
 - Declaration under Rule 4.17 (a)
 - Declaration under Rule 4.17 (b)
 - Declaration under Rule 4.17 (c)
 - Declaration under Rule 4.17 (d)
 - Declaration under Rule 4.17 (e)
 - Combined Declaration under Rules 4.17 (b) and (c)
- Corrections/Rectifications
 - Request for restoration of right of search under Rule 12bis.3
 - Correction or addition of priority claim under Rule 12bis.1
 - Request for incorporation by reference of elements and parts under Rule 20.6
 - Replacement sheets under Rule 20
- Translations
 - Translation for the purposes of international search under Rule 12.3
 - Translation for the purposes of international publication under Rule 12.4

Служба электронных платежей

- Начиная с 15 июля 2010 некоторые пошлины могут уплачиваться в ПВ/МБ и МБ ВОИС посредством кредитной карты:
 - пошлины РСТ, подлежащие уплате в RO/IB за новую заявку, а также пошлины за дополнительный поиск
 - через безопасный он-лайн сервис:
https://webaccess.wipo.int/epayment_pct/
 - Руководство пользователя данной службы размещено по адресу:
http://www.wipo.int/patentscope/en/service_center/pdf/pct-e-payment_user_guide_en.pdf
- См. также выпуск Вестника РСТ (*PCT Newsletter*) за июль/август 2010

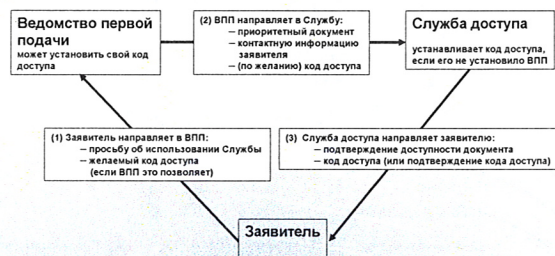
Служба цифрового доступа к приоритетным документам Digital Access Service (DAS)

Служба цифрового доступа к приоритетным документам (DAS) (1)

- Обязанность заявителя представлять приоритетный документ установлена в статье 4D(3) Парижской конвенции
 - Проект Служба цифрового доступа (*Digital Access Service (DAS)*) реализуется с 1 января 2010
- ЦЕЛЬ:** Исключить необходимость направлять в Международное бюро (МБ) и ведомства второй подачи (ВВП) заверенную копию предшествующей заявки - МБ и ВВП могут извлекать приоритетные документы посредством DAS в электронном виде для последующего использования
- Заявитель вместо того, чтобы представлять в МБ заверенную копию заявки, может просить МБ о получении им приоритетного документа через DAS, если:
 - документ добавлен в DAS участвующим ведомством
 - заявитель использовал веб-портал DAS (https://webaccess.wipo.int/priority_documents/en/), чтобы предоставить МБ доступ к этому документу.
 - Участвующие в проекте ведомства: AU, ES, GB, FI, IB, JP, KR, US, SE, CN, EP

Служба цифрового доступа к приоритетным документам (DAS) (2)

- Загрузка приоритетного документа в цифровую библиотеку DAS и получение кода доступа



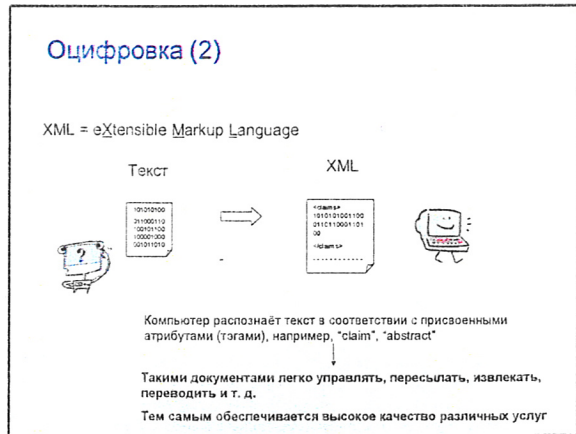
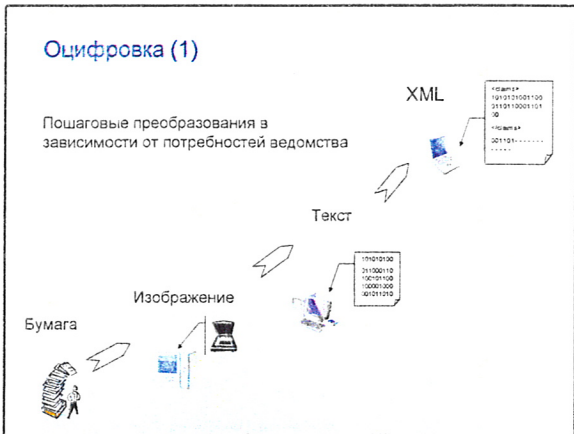
Оцифровывание документов для ведомств

От оцифровки к качеству услуг

■ Преимущества

- Сохранность оригиналов документов
- Форматы для электронного обмена документами
- Уменьшение затрат на обработку документов (поиск, перевод)
- Повышение качества услуг, связанных с распространением информации





Оцифровка (3)

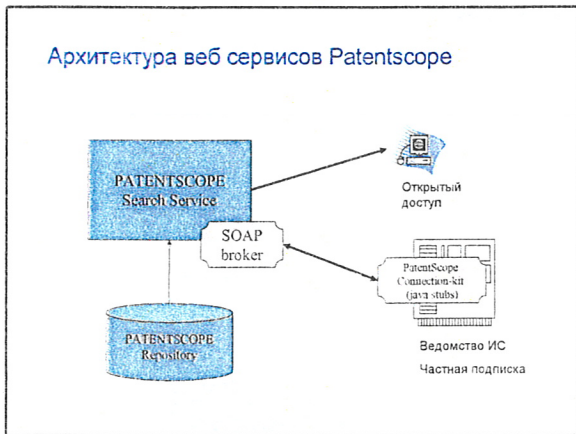
Использование XML Приложение F / ST.36 в PCT

Обработка входящих документов	✓	✓	✓
Подачи заявок через PCT-SAFE	✓	✓	✓
Обработка в МБ	✓	✓	✓
Обмен документами МПО	✓	✗	✗
Обмен документами ОМПЭ	✓	✗	✗
Переводы МБ	✓	✗	✗
Публикации	✓	✓	✓
Доступ к документам	✓	✓	✓
Формы	✗	✗	✗
Обмен данными	✗	✗	✗

✓ Действующий стандарт предусматривает XML спецификацию
 ✓ Приложение F / ST.36 XML применяется наряду с документами на бумажном носителе
 ✗ XML не применяется или не предусмотрен стандартом

Веб сервисы Patentscope

- ### Веб сервисы Patentscope
- Библиографические данные всех опубликованных международных заявок (XML формат)
 - Все опубликованные международные заявки в формате TIFF
 - Полный текст описания и формулы изобретения (после OCR) всех международных заявок, опубликованных на английском, французском, немецком, испанском и русском языках (в ближайшее время также на китайском и японском)
 - Данные становятся доступны через Интернет в день публикации
 - Доступ к опубликованным в поисковой системе PATENTSCOPE документам с помощью приложений Java API (протокол SOAP)



Программное обеспечение WIPOScan

Что такое WIPOScan?

- Программное обеспечение для оцифровки документов
- Переводит бумажные документы в цифровой формат с полной индексацией
- Предыдущая версия WIPOScan была разработана ВОИС и в настоящее время используется в офисе АРИПО и Кении
- Последняя версия WIPOScan разработана компанией Siriussoft при финансировании правительства Южной Кореи

Функциональные возможности WIPOScan

- ПО осуществляет сканирование, редактирование, индексирование, контроль качества, ввод библиографической информации, управление данными
- Модули могут использоваться как вместе, так и по отдельности, обеспечивая гибкость конфигурации и взаимодействие с другими системами
- Оптическое распознавание текста
- Работает с форматами XML, TIFF, PDF
- Взаимодействие клиент-сервер на основе RMI интерфейса
- Возможность подключения к IPAS Java
- Для обработки изображения используется Java Advanced Imaging

Структура WIPOScan

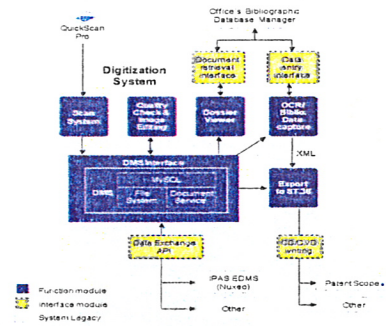
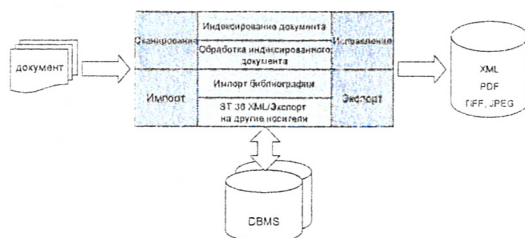


Схема обработки данных WIPOScan



Основной процесс WIPOScan

