

Reunión sobre Procedimientos de Calidad y Buenas Prácticas en las Oficinas Receptoras bajo el Tratado de Cooperación en materia de Patentes (PCT)

Quinta sesión

Ciudad de México, México, 28 a 30 de marzo de 2017

DESARROLLOS RECIENTES EN EL ÁMBITO DE LA CALIDAD - BRASIL

Documento preparado por el Sr. Leonardo Gomes de Souza, Jefe adjunto de la División Internacional del PCT, Dirección de Patentes, Programas de Computador y Topografías de Circuitos Integrados, Instituto Nacional de Propiedad Industrial (INPI-BR), Río de Janeiro



Reunión sobre Procedimientos de Calidad y Buenas Prácticas en las Oficinas Receptoras bajo el Tratado de Cooperación en materia de Patentes (PCT)

Implantación del sistema de calidad en el RO-BR

Leonardo Gomes de Souza

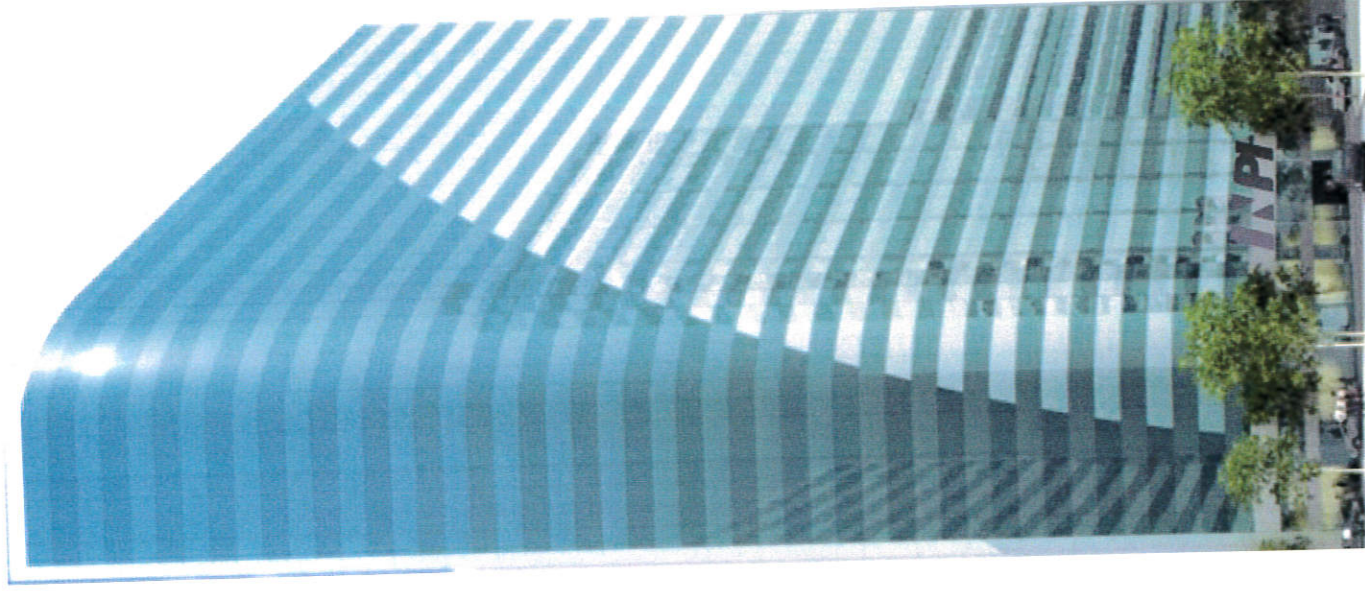
Jefe interino de la División Internacional del PCT
Coordinación General del PCT

Dirección de Patentes

México
marzo/2017

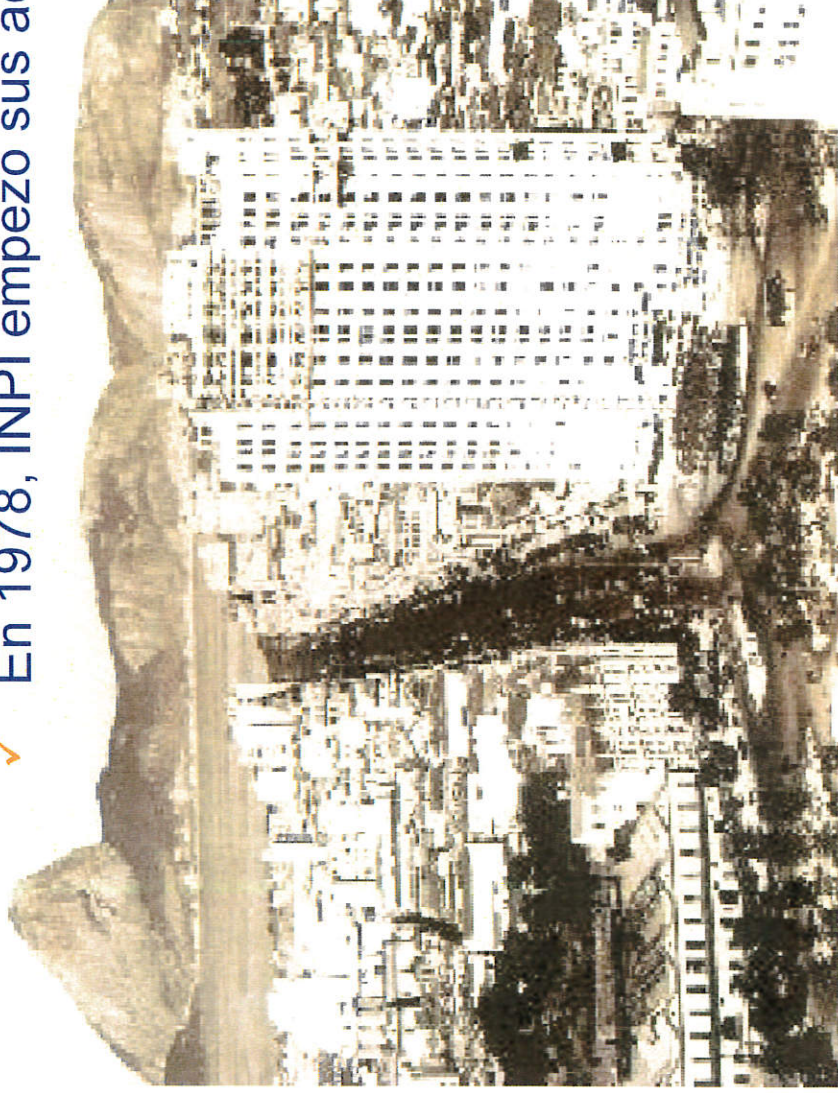
Resumen

- ✓ La Oficina Brasileña y el sistema PCT
- ✓ Calidad en el INPI/BR
- ✓ Sistema e-PCT
- ✓ Sistema de Calidad para la RO
- ✓ Actualizaciones y proyectos futuros



La Oficina Brasileña y el Sistema PCT

- ✓ En 1970, la Ley 5.648 creó el Instituto Nacional de la Propiedad Industrial (INPI);
- ✓ En Julio de 1970, Brasil fue uno de los Estados fundadores del PCT;
- ✓ En 1978, INPI empezó sus actividades como RO y DO/EO.



Edifício "La Noche" – el primer rascacielos de la América Latina

La Oficina Brasileña y el Sistema PCT

Oficina receptora (RO/BR)



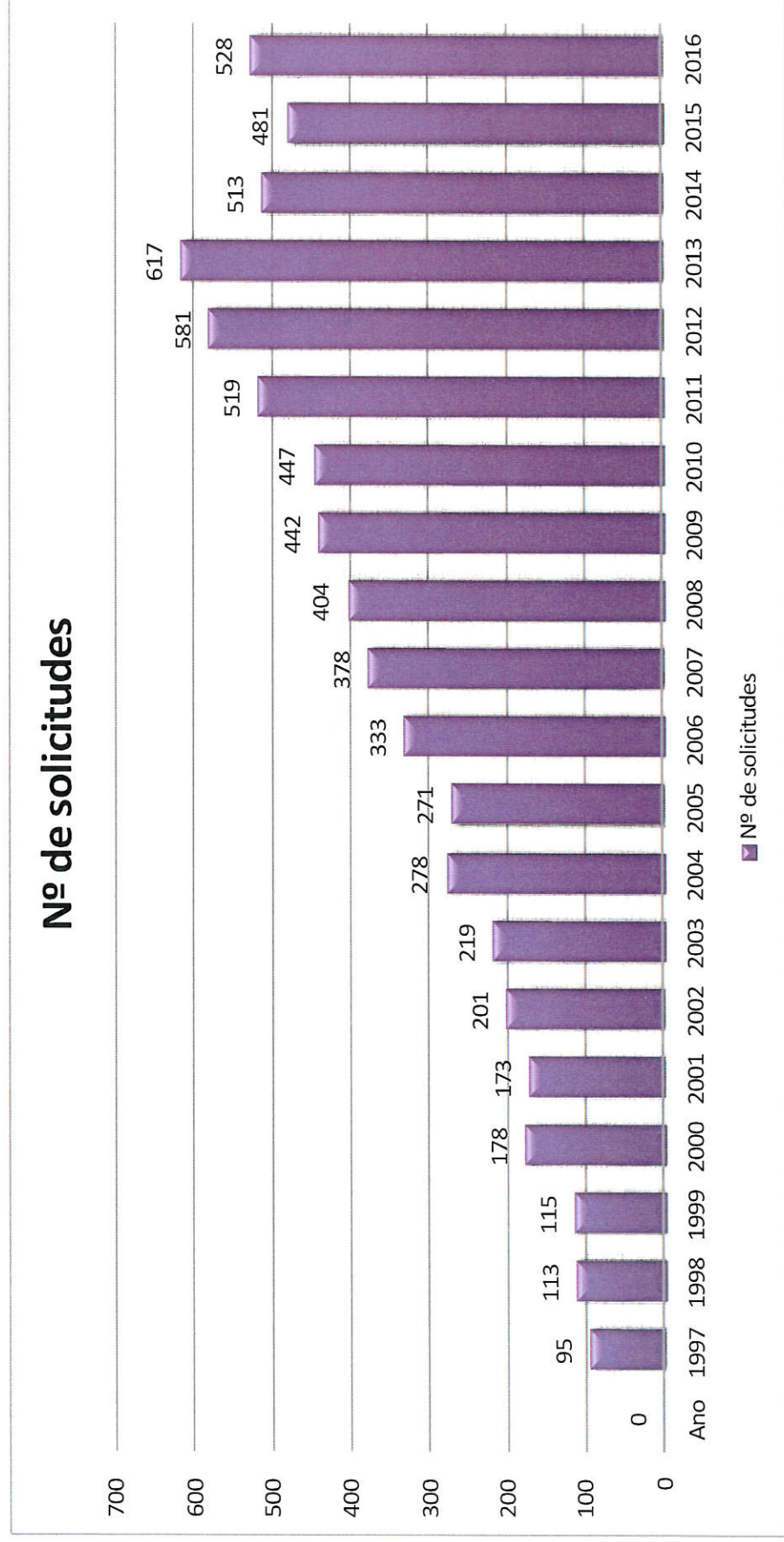
Presentación: en línea (ePCT-filing) y en formato papel

Idiomas: Portugués, Español e Inglés,

Transmisión: en línea (ePCT-filing) y correo

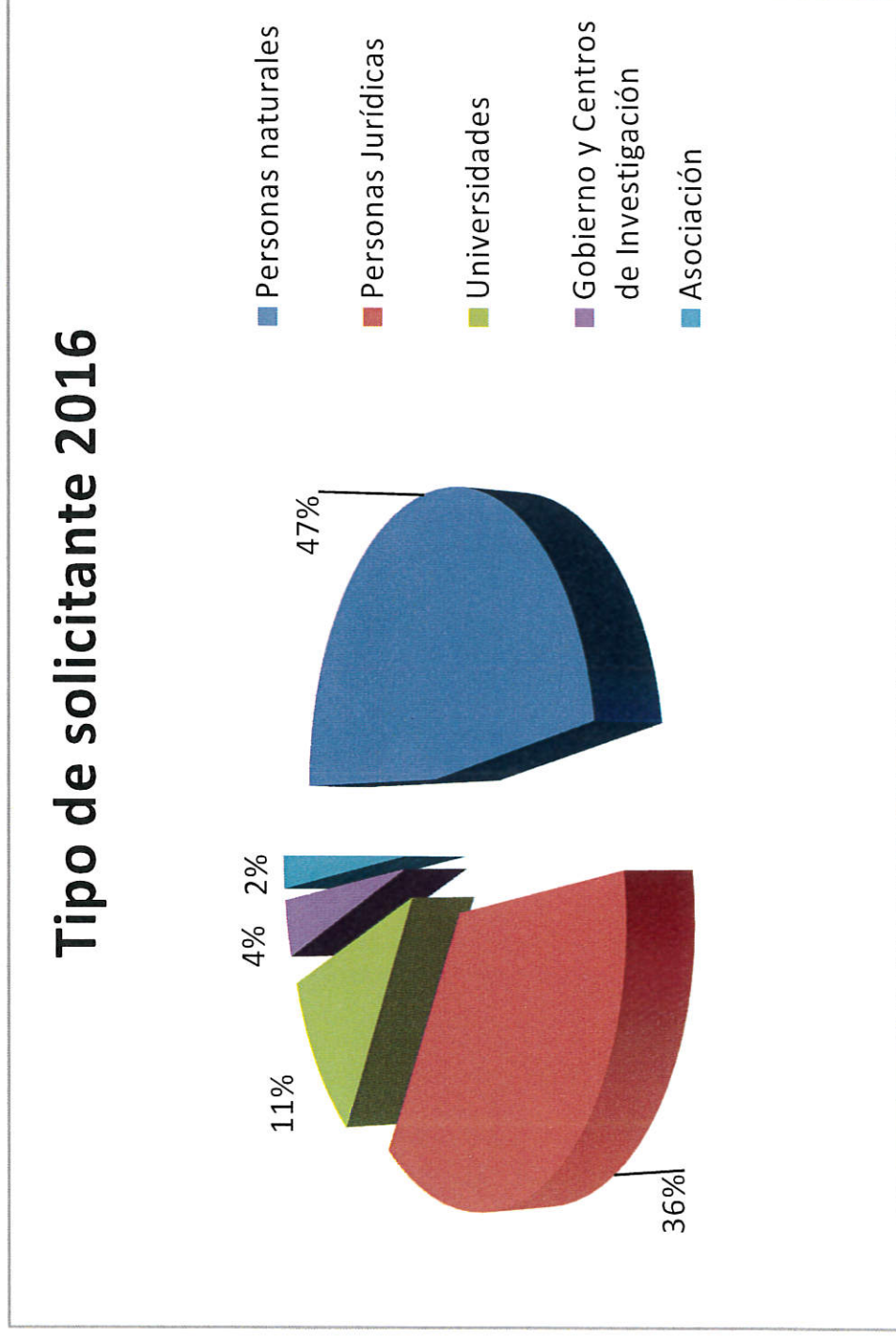
La Oficina Brasileña y el Sistema PCT

Oficina receptora - RO/BR



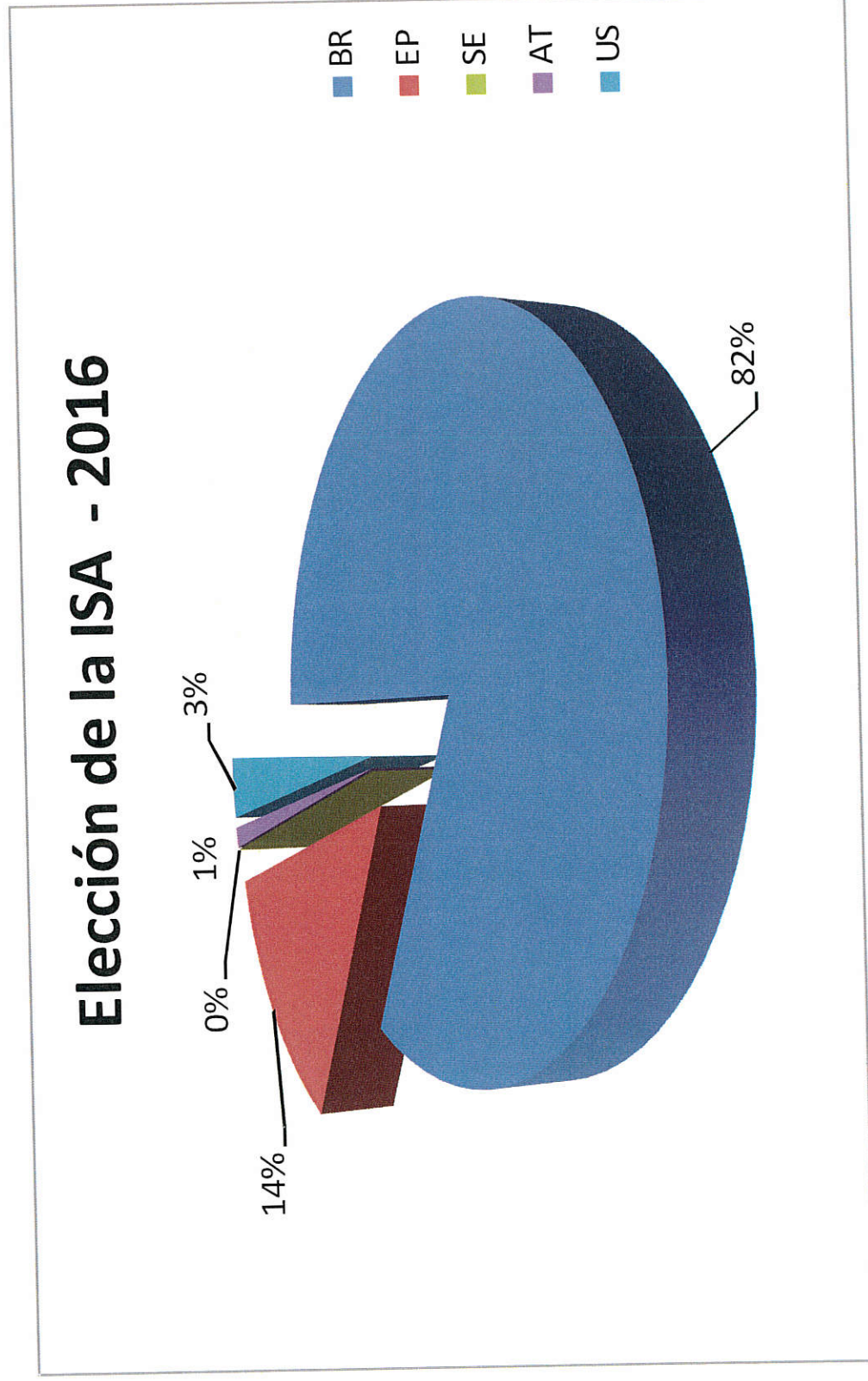
La Oficina Brasileña y el Sistema PCT

Oficina receptora - RO/BR



La Oficina Brasileña y el Sistema PCT

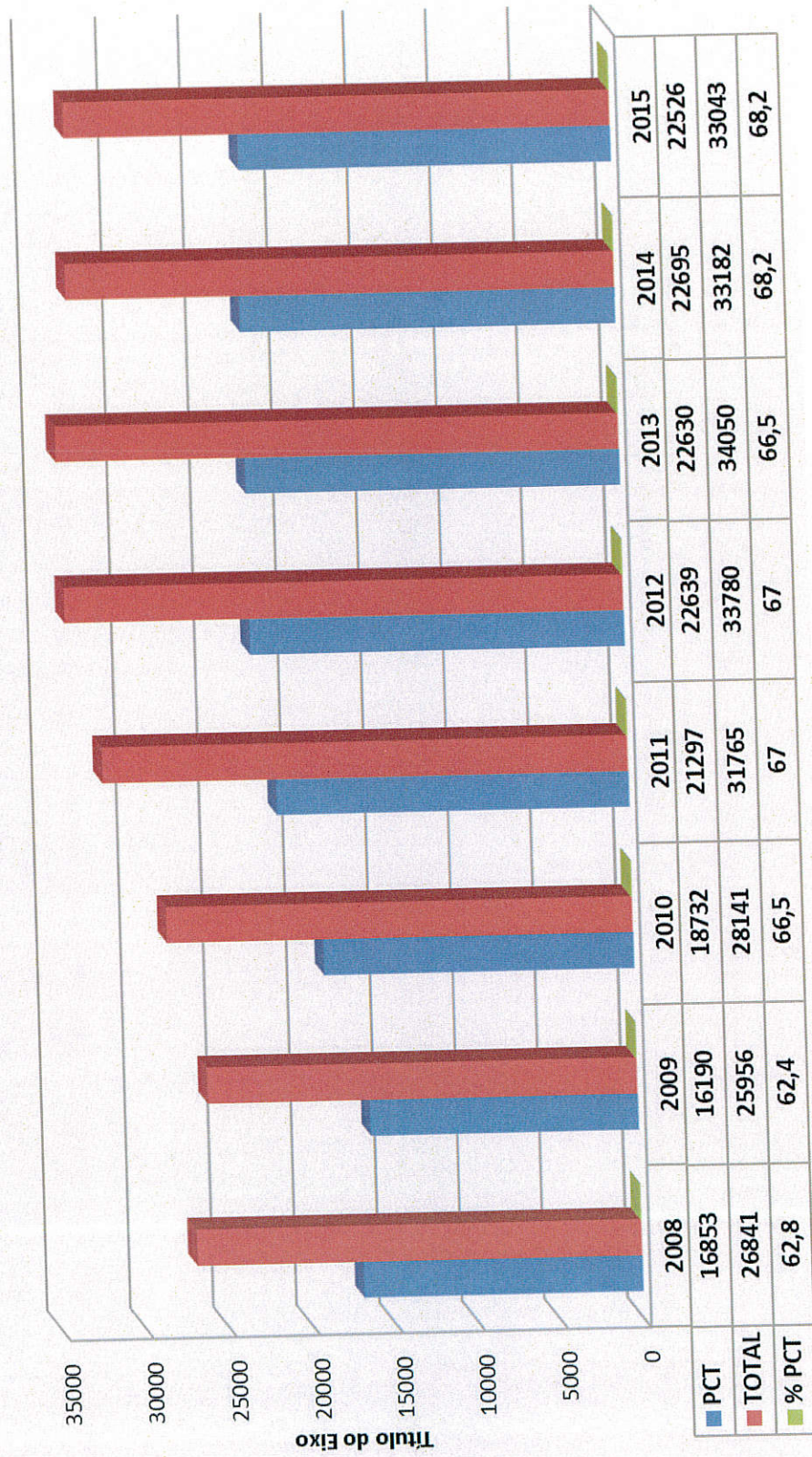
Oficina receptora - RO/BR



La Oficina Brasileña y el Sistema PCT

Entrada en la fase nacional - DO/EO/BR

PCT x Total de solicitudes



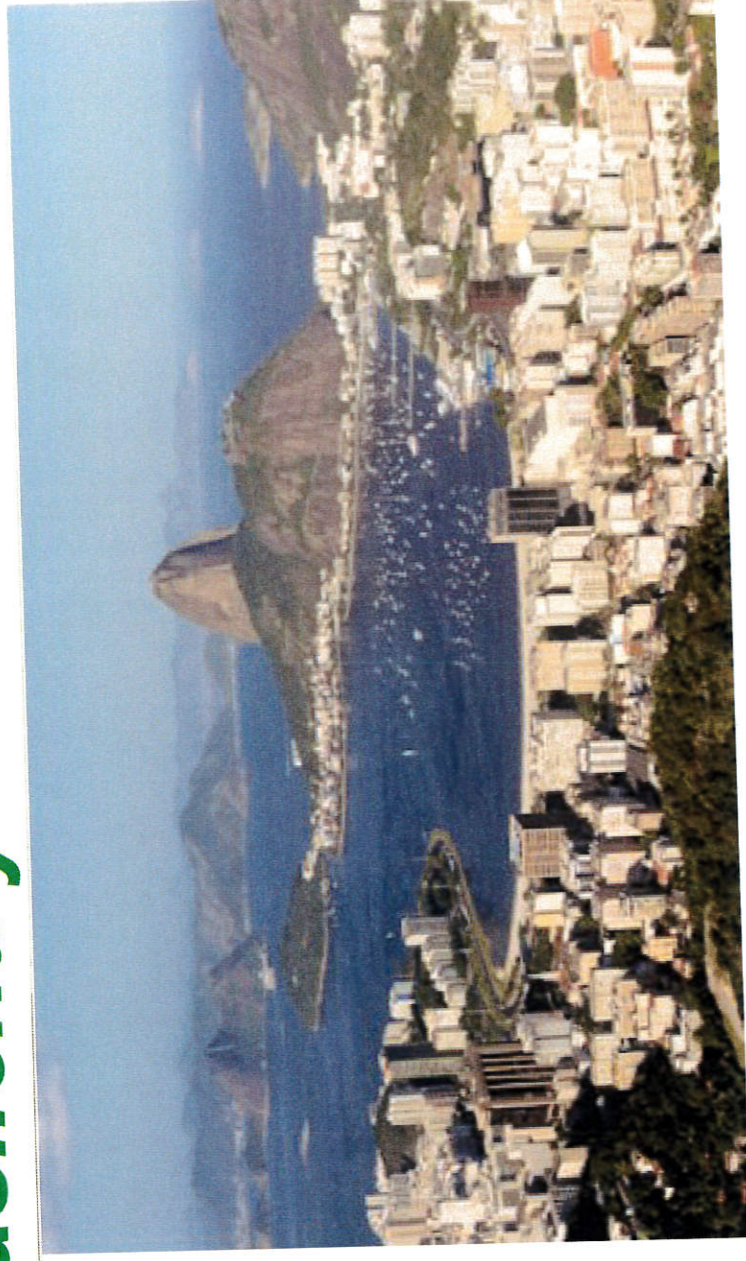
La Oficina Brasileña y el Sistema PCT



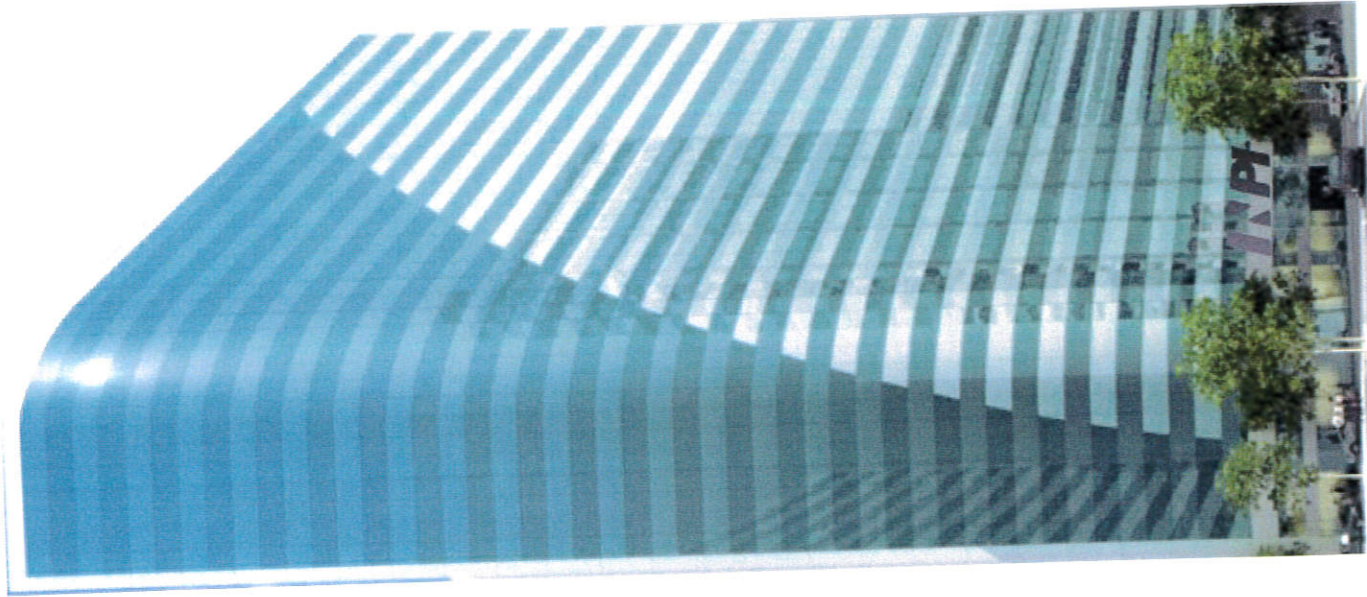
- ✓ En 2007, la Asamblea de la Unión del PCT aprobó la nominación de Brasil para ISA/PEA y el portugués como idioma de publicación;
- ✓ En enero de 2009, empezó la publicación en portugués;
- ✓ En agosto de 2009, em el INPI empezamos las actividades como Autoridad Internacional;
- ✓ En octubre de 2014, presentación de solicitudes internacionales en línea (**ePCT-filing**).

La Oficina Brasileña y el Sistema PCT

*Emporion
Receptoras*

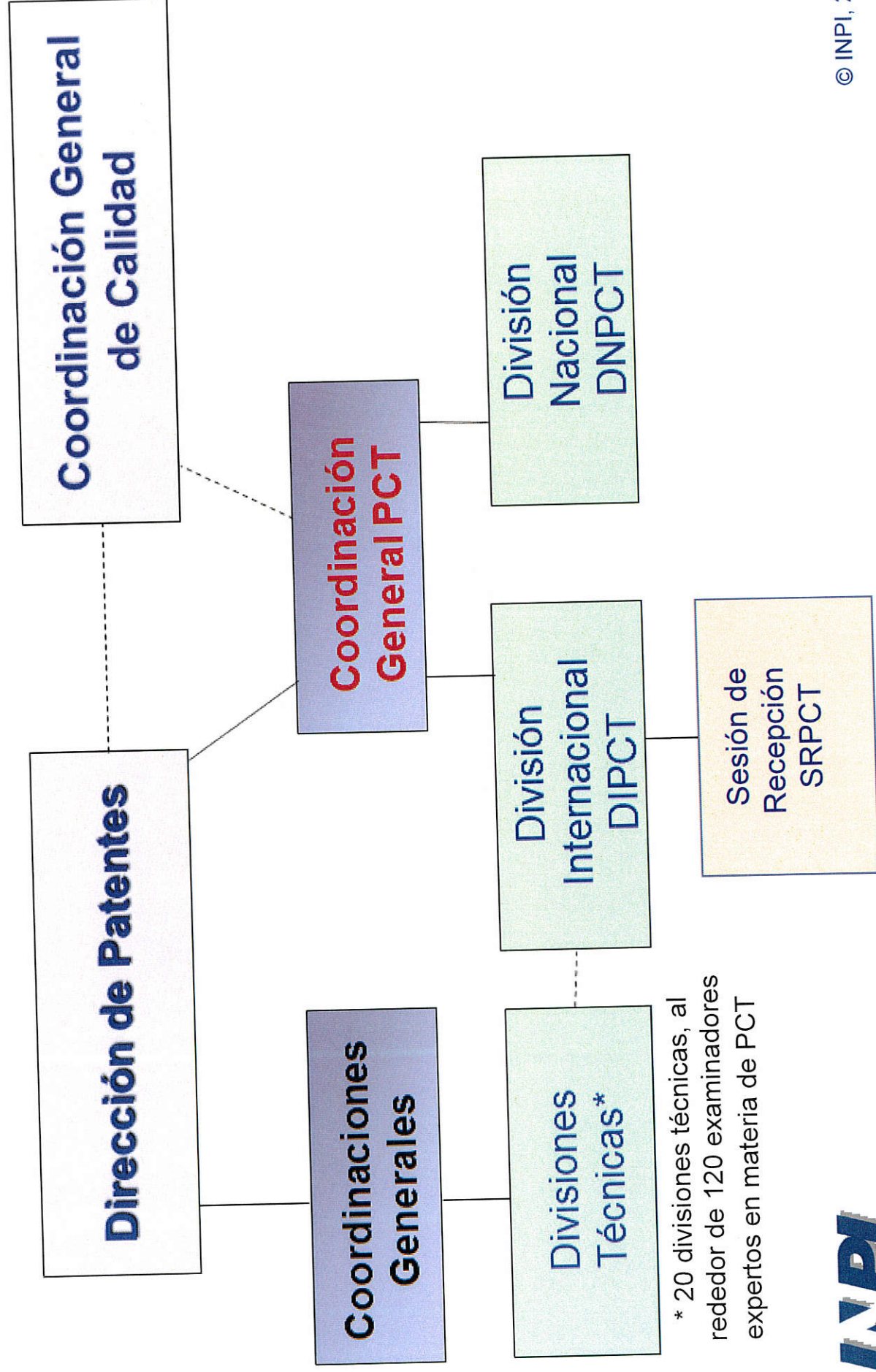


- ✓ En 2009: Se abrió la Oficina de la OMPI en el Brasil (OOB)
- ✓ En 2010: Reunión de las Administraciones Internacionales según el PCT (PCT/MIA - 17ª Sesión)
- ✓ En 2013: Reunión sobre Procedimientos de Calidad y Buenas Prácticas en las Oficinas Receptoras bajo el Tratado de Cooperación en materia de Patentes (PCT)



Calidad en el INPI/BR

Estructura organizativa de la RO



* 20 divisiones técnicas, al rededor de 120 examinadores expertos en materia de PCT

Política de Calidad

- Buscar una excelencia en la prestación de los servicios, a través de la mejora continua de los procesos, buscando aumentar una satisfacción de los ciudadanos, los usuarios y clientes.
- Adoptar un Sistema de Gestión de la Calidad (SGC) que asegure los servicios en conformidad con los estándares establecidos por la legislación vigente y los Acuerdos y Tratados Internacionales.
- Cualificar, mejorar y valorizar los recursos humanos, adecuando la infraestructura y el ambiente de trabajo a las diversas actividades, para asegurar el desarrollo de las competencias con excelencia.

La Planificación Estratégica, el Manual de Calidad y la Política de Calidad están disponibles

Internet e Intranet: http://www.inpi.gov.br/legislacao-1/resolucao_100-2013_-_manual_da_qualidade_do_inpi.pdf/view

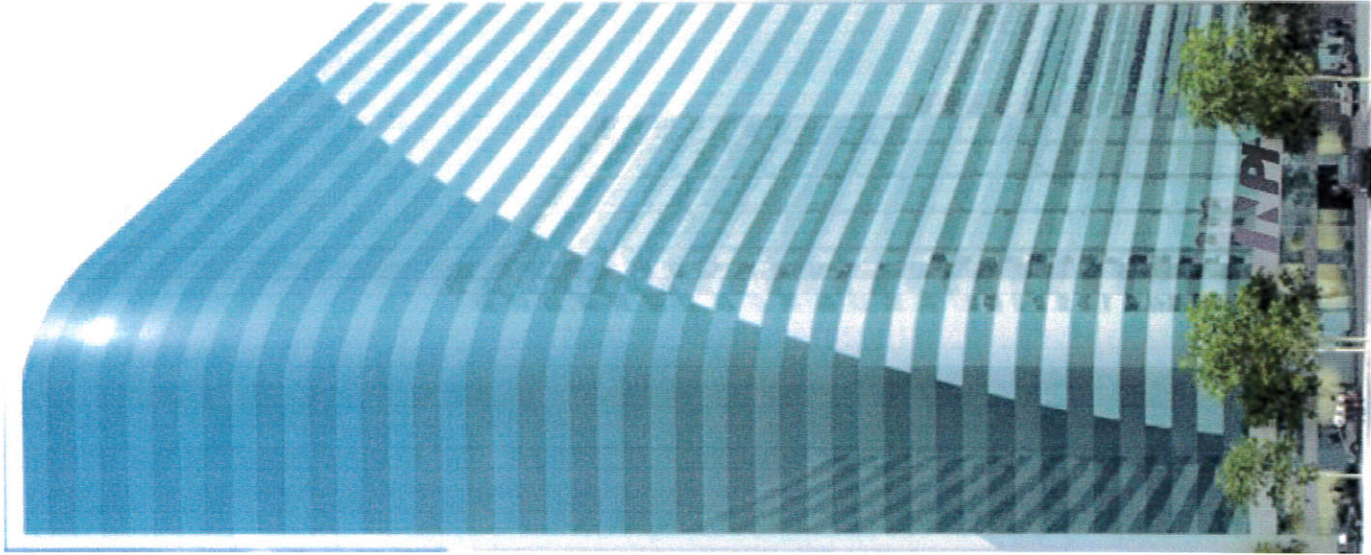
Política

Visión

"El INPI-BR debe convertirse en una de las Oficinas de Propiedad Intelectual referencia en el mundo, con respecto a la eficiencia y calidad de sus diversos servicios."

Misión

Crear un Sistema de Propiedad Intelectual que estimule la innovación, promueva la competitividad y favorezca el desarrollo tecnológico, económico y social del País.



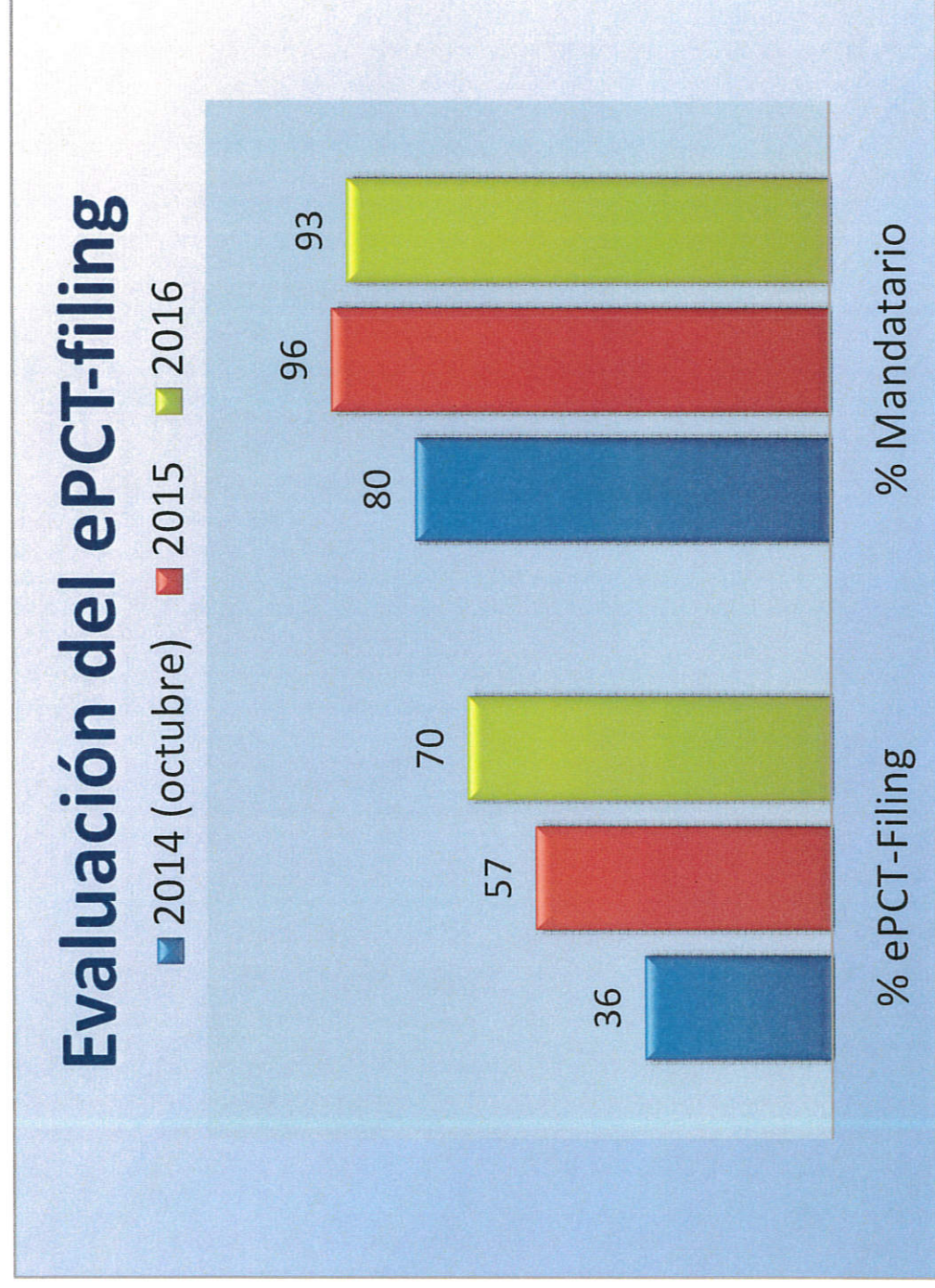
Sistema e-PCT

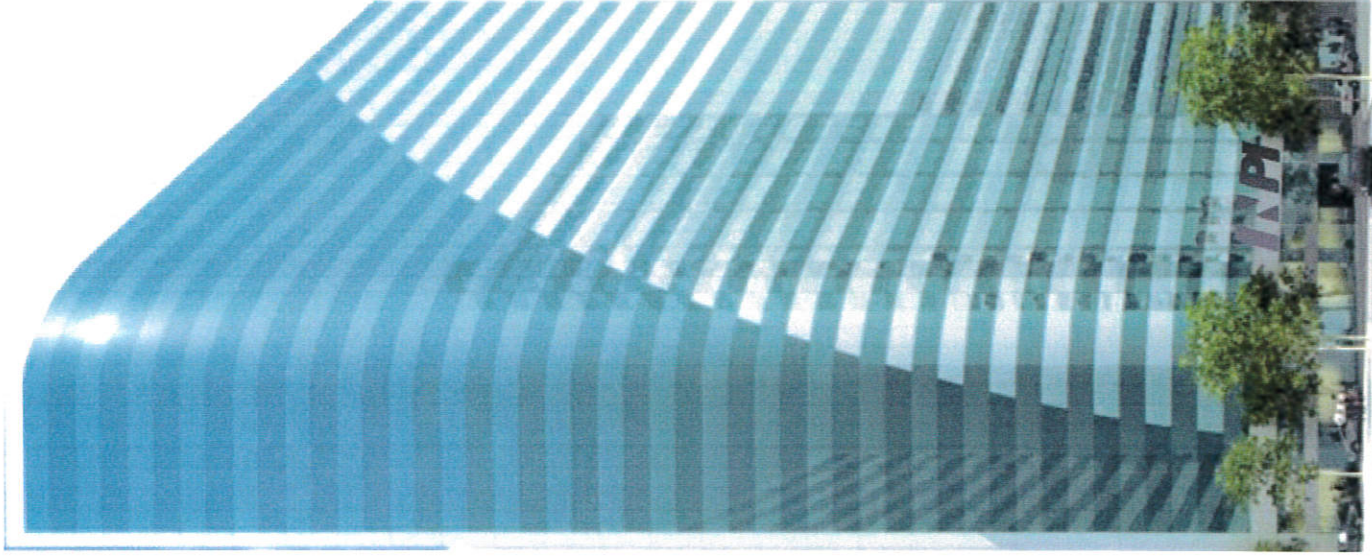
Sistema e-PCT

ePCT

- ✓ Envío de la copia de búsqueda a la ISA
 - Austria
 - Suecia
- ✓ Envío del ejemplar original al IB:
 - Todas las solicitudes: electrónico o en papel (son digitalizadas)

Sistema e-PCT agosto





Sistema de calidad para RO

Sistema de calidad para el RO

- ✓ **Asistencia práctica al usuario**
- ✓ **Encuesta de satisfacción del usuario**
- ✓ **Procedimientos y instrucciones de trabajo**
- ✓ **Indicadores de medición**
- ✓ **Auditoría Interna**

Asistencia práctica al usuario

- en persona en una de las 14 unidades regionales del INPI en todo el país.



- a través del sistema “faleconosco”:
<http://faleconosco.inpi.gov.br/faleconosco/>

O Fale Conosco do INPI atende solicitações e pedidos de informação, Denúncias, sugestões, elogios e reclamações de última instância devem ser encaminhadas à Ouvidoria.

Atenção!

Para recuperar login, senha, número da Guia de Recolhimento da União (GRU) e alterações cadastrais, dirija-se a mensagem para Webmaster.

Problemas nos sistemas eletrônicos do INPI direcione a mensagem para Informática.

Se você já registrou uma mensagem e deseja acompanhá-la, [clique aqui](#).
(Somente mensagens registradas após 02/04/2012)

Nome *	<input type="text"/>	Razão Social	<input type="text"/>
CPF *	<input type="text"/>	CNPJ	<input type="text"/>
Telefone *	<input type="text"/>	Telefone *	<input type="text"/>
Pais*	<input type="text"/>	Estado*	<input type="text"/>
Brasil	<input type="text"/>	Seleção	<input type="text"/>
E-mail*	<input type="text"/>	Confirme seu e-mail*	<input type="text"/>
Assunto / Área de Interesse*	<input type="text"/>	Seleção	<input type="text"/>
Mensagem*	<input type="text"/>		
	4500 caracteres restantes		
Anexo (Limite de 5MB - PDF DOC JPG JPEG)	<input type="text"/>		
	Procurar...		

* Preenchimento obrigatório.

ENVIAR

Asistencia práctica al usuario

Dirección de Cooperación para el Desarrollo (junto con Dirección de Patentes)

Enseñanza de Propiedad Industrial e Innovación

Taller PCT:

- ✓ Duración de 3 días;
- ✓ Específico para los usuarios:
 - rellenar las peticiones (RO101 y IPEA 401)
 - interpretar los informes (ISA/210, ISA/237, IPEA/408 y IPEA/409)
 - responder a los formularios más específicos (falta de unidad de invención, contestación a la opinión escrita -Capítulo II, entre otros)

Asistencia práctica al usuario

Dirección de Cooperación para el Desarrollo (junto con Dirección de Patentes)

Enseñanza de Propiedad Industrial e Innovación

AÑO	CURSOS	PARTICIPANTES
2005	15	574
2006	57	1695
2007	37	1184
2008	34	891
2009	32	1011
2010	34	1176
2011	38	1347
2012(parcial)	11	269

Comunicación

- Quejas y sugerencias “Ouvidoria”

- “ ...recoger y tramitar tanto las manifestaciones de insatisfacción de los usuarios con los servicios como las iniciativas para mejorar su calidad...”
- “ ...ofrecer a los ciudadanos respuestas a sus quejas o sugerencias, informarles de las actuaciones realizadas y, en su caso, de las medidas adoptadas.”
- “ ...informar al interesado de las actuaciones en el plazo de 20 días hábiles”

<http://intranet.inpi.gov.br/assuntos/ouvidoria>



Comunicação

DIRPA

Diretoria de Patentes
Pesquisa de satisfação sobre os serviços
prestados pelo INPI como Organismo Receptor
do PCT (RO/BR)

O objetivo fundamental deste estudo é a obtenção de informações sobre os serviços do INPI como Administração Internacional para recebimento de pedido internacional, portanto, está direcionada aos usuários do Tratado de Cooperação em matéria de Patentes - PCT.

Pedido Internacional nº: PCT/

Dados do responsável pelo preenchimento deste formulário (não é obrigatório o preenchimento)

Nome: _____

Requerente: _____ Mantenedor

	Não se aplica	Ruim	Regular	Bom	Ótimo
Com o objetivo de conhecermos seu nível de relação com o sistema PCT, gostaríamos que respondesse às seguintes questões					
1					
2					
3					
4					
5					
Por favor, qualifique o nível de importância que as seguintes vantagens do PCT representam para você					
1					
2					
3					
4					
5					
Gostaríamos de conhecer também a sua impressão sobre outros aspectos dos serviços do INPI como Organismo Receptor (RO).					
1					
2					
3					
4					
Considerações adicionais					

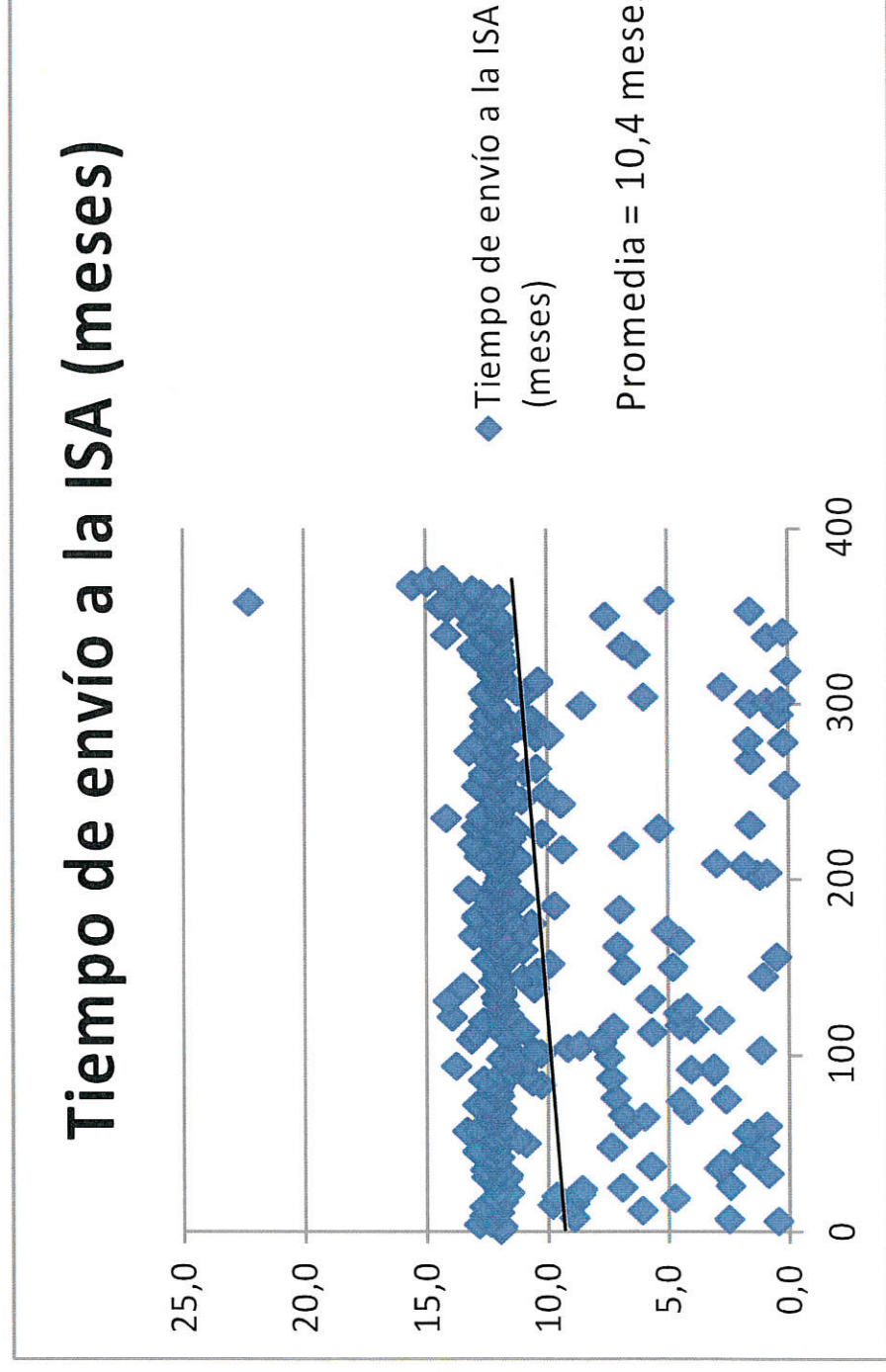
Control de la satisfacción del solicitante

Procedimientos e instrucciones de trabajo

	Diretoria de Patentes Preenchimento do Formulário PCT/RO/102 – Notificação referente ao pagamento de taxas prescritas
1. OBJETIVO	Este documento estabelece procedimentos para o preenchimento do formulário PCT/RO/102 – Notificação referente ao pagamento de taxas prescritas.
2. CAMPO DE APLICAÇÃO	Este formulário (PCT/RO/102) aplica-se aos depósitos internacionais de pedidos de patente, para notificar ao requerente sobre o recebimento das taxas prescritas. É utilizado tanto aos casos em que o pagamento de todas as taxas foi recebido, quanto aos casos em que não efetuaram o pagamento das taxas devidas ou efetuaram com valores divergentes, à menor ou à maior, quando da entrada de seu depósito internacional.
3. DOCUMENTOS DE REFERÊNCIA	NBR ISO 9000:2005 – Sistemas de Gestão da Qualidade – Fundamentos e vocabulários. NBR ISO 9001: 2015 – Sistemas de Gestão da Qualidade – Requisitos. CQUAL-P001- Elaboração de Documentos do Sistema de Gestão da Qualidade (SGQ) PCT Receiving Office GUIDELINES – September 16, 2012 – OMPÍ Tratado de Cooperação em matéria de Patentes (PCT) – OMPÍ Regulamento de Execução do Tratado de Cooperação em matéria de Patentes – OMPÍ (data?) Tabela de Retribuições pelos serviços do INPI (www.inpi.gov.br) PCT Applicant's Guide – 20 fevereiro de 2014
4. DEFINIÇÕES E SIGLAS	Para efeito deste procedimento serão adotadas as definições e siglas dadas a seguir. Para outras definições e siglas ver procedimento “CQUAL-P001 – Elaboração de Documentos do Sistema de Gestão da Qualidade (SGQ)” e as definições contidas nos documentos dos Tratados citados como referência. Data de depósito internacional: data do depósito internacional de patente. Data de expedição: data do dia do envio do formulário. Data de Prioridade (dia/mês/ano): data do pedido de prioridade requerido. Depósito internacional: número do pedido internacional de patente. Mandatário: procurador Organismo Receptor (RO): setor responsável pelo recebimento dos depósitos internacionais de pedidos de patente. Elaborado/Revisado em XX/XX/20XX por: Aprovado em XX/XX/20XX por:
	DIRPA-CGFCT-P002-01
	2.6

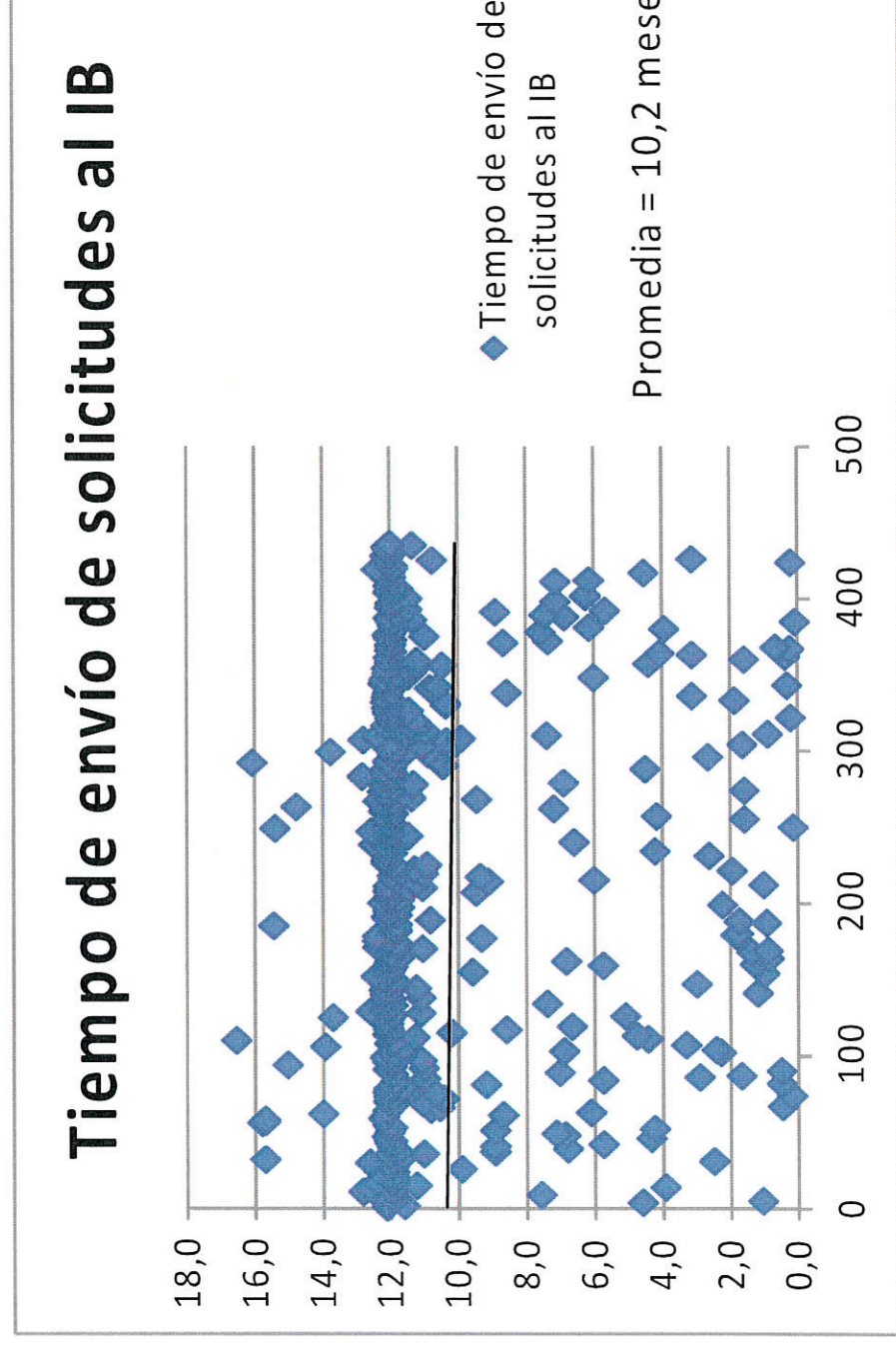
Indicadores de medición

Tiempo promedio (en meses) contados desde la solicitud prioritaria necesario para que la RO transmita la solicitud internacional a la ISA.



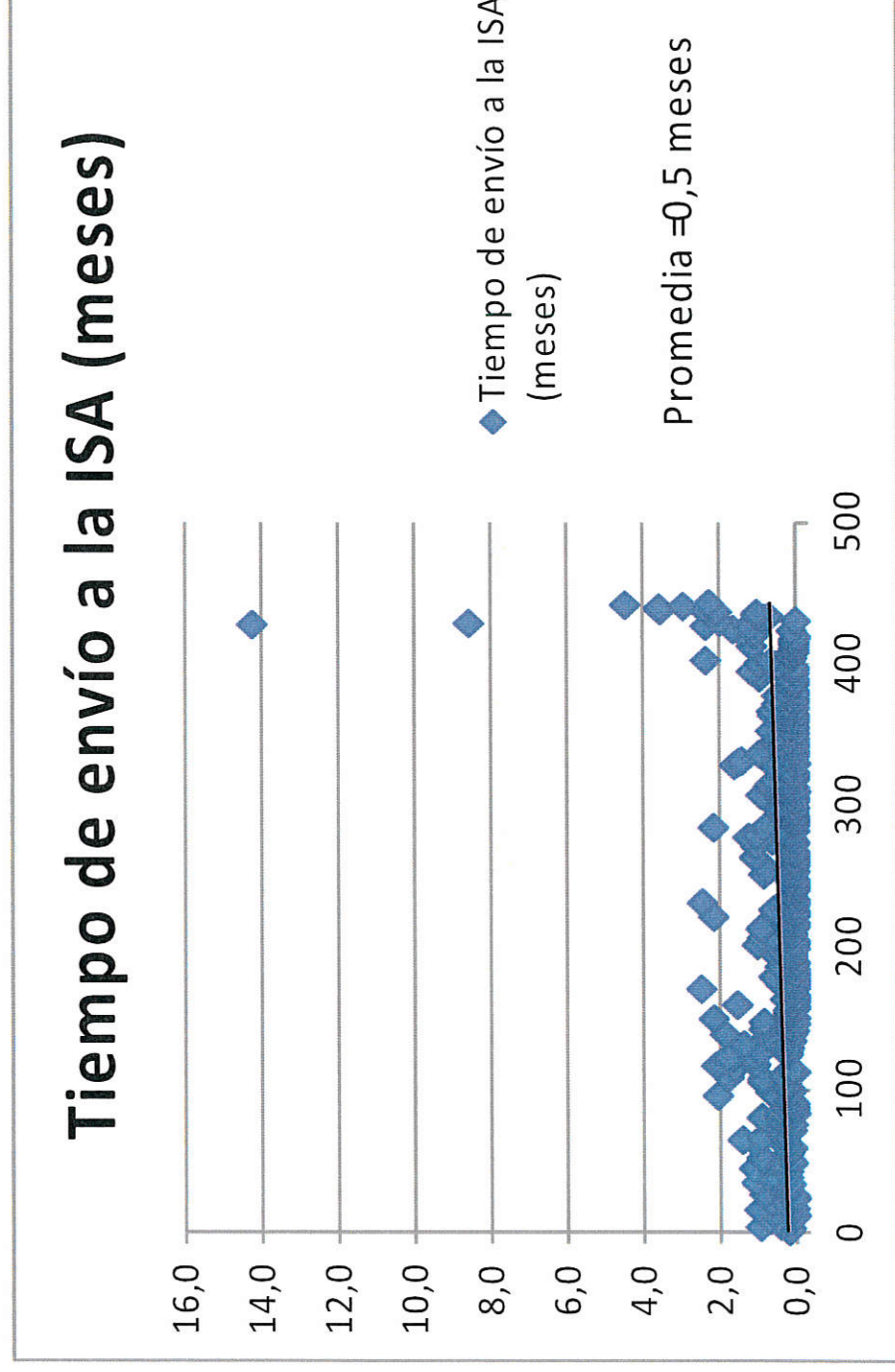
Indicadores de medición

Tiempo promedio (en meses) contados desde la solicitud prioritaria necesario para que la RO transmita la solicitud internacional a la IB.



Indicadores de medición

Tiempo promedio (en meses) contados desde la fecha de solicitud internacional para que la RO transmita la solicitud internacional a la ISA.



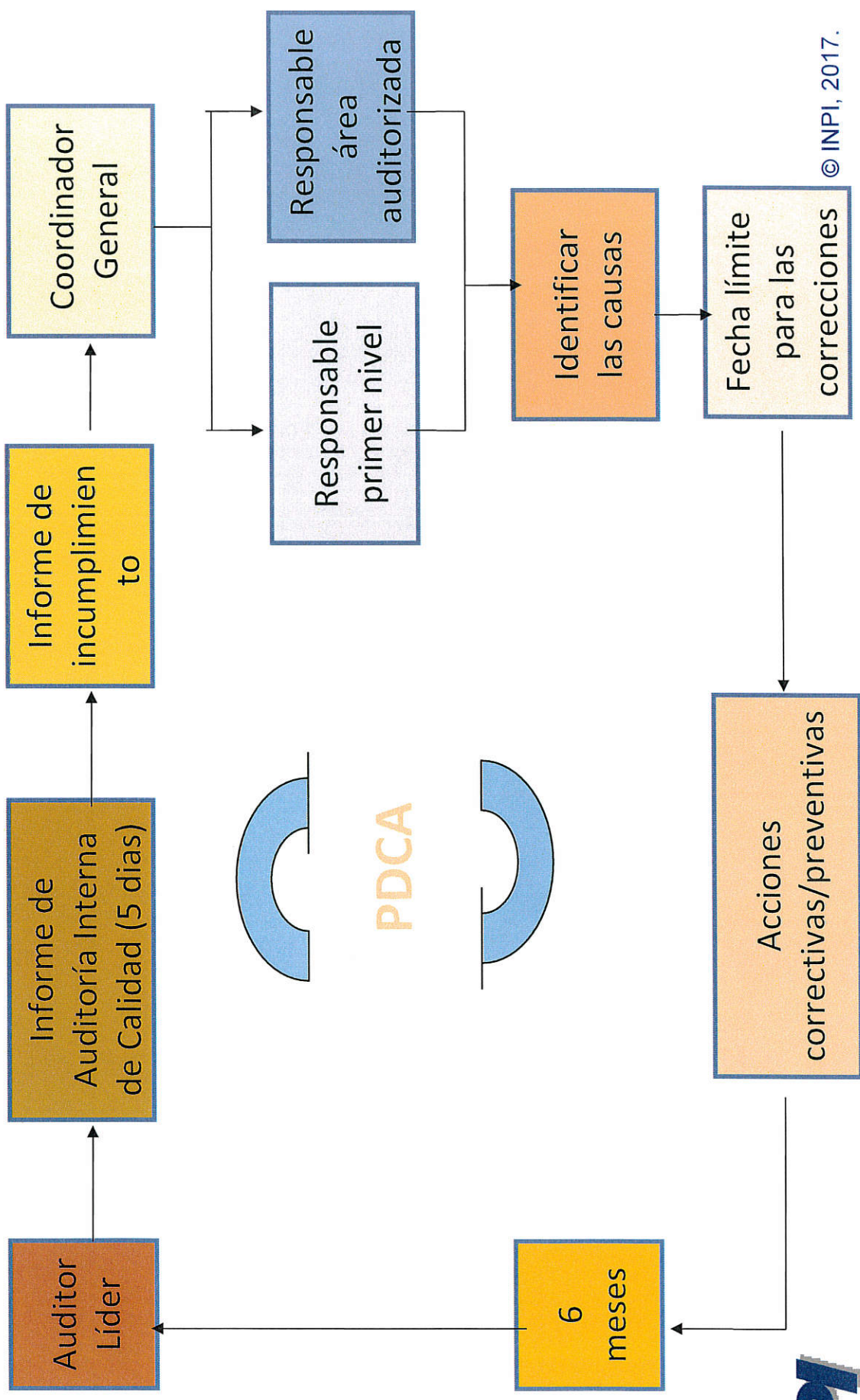
Indicadores de medición

- porcentaje de solicitudes internacionales transmitidas por la RO a la ISA al final del decimotercer mes contado desde la fecha de prioridad = **8,1%**

- porcentaje de solicitudes internacionales transmitidas por la RO a la IB al final del decimotercer mes contado desde la fecha de prioridad = **4,8%**

Auditoría Interna

SUPERVISIÓN



Auditoría Interna

Documentos de referencia:

- ISO 9001: 2008 - Sistemas de Gestión de la Calidad - Requisitos
 - ISO 19011 - Directrices para la Auditoría de Sistemas de Calidad y / o Ambiental.
 - Directrices del PCT - Capítulo 21
-
- Plan de auditoría interna
 - Procedimientos para auditoría Interna.
 - Procedimientos para rellenar los informes de la auditoría

Unidade auditada _____

Auditoria número _____

Auditor líder _____

Data do início _____ Data do término _____

Processo **Plan de Auditoría Interna**

Representante do auditado _____

Reunião de abertura: Data _____ Hora _____

Equipe da auditoria _____

Reunião de encerramento: Data _____ Hora _____

Plano	Item	Descrição	Início	Término	Auditor



Programa de Auditoria Interna

Auditoría Interna

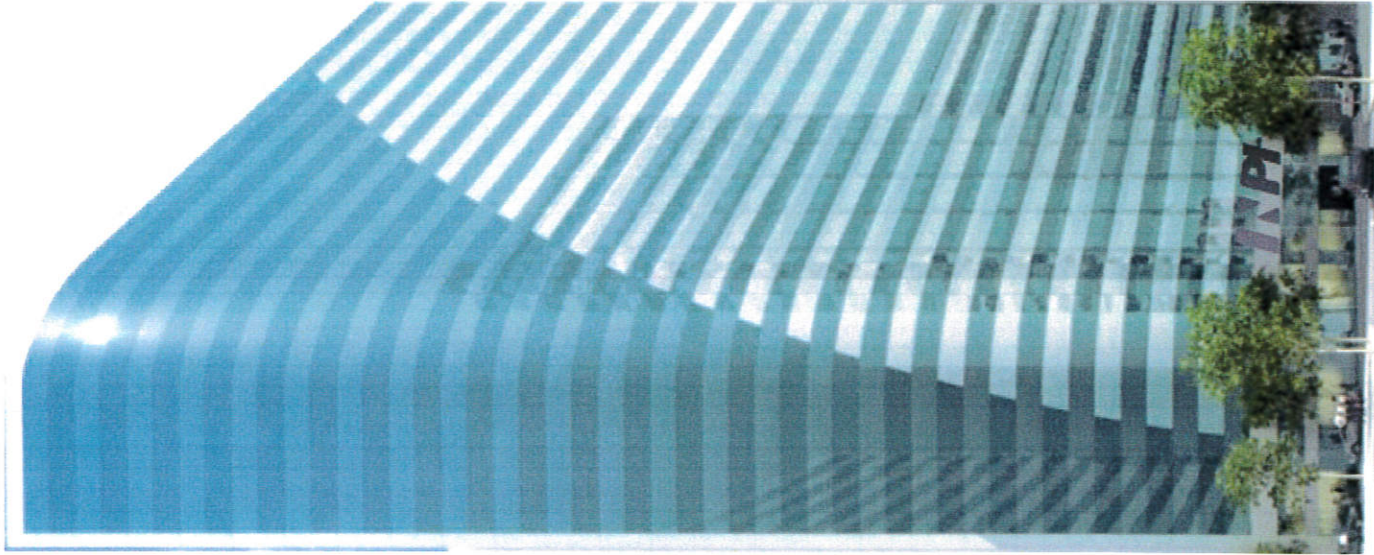
Implementación del programa de auditoría

Esperamos efectivamente implementar el proceso de auditoría interna en Junio de 2017.

Esperando la aprobación del Presidente del INPI.

Revisión y mejoras

Se implementará después del análisis del proceso durante el primer año del programa de auditoría interna.



Actualizaciones y proyectos futuros

Actualizaciones y Proyectos Futuros

- ✓ Grupo de Trabajo PCT/2016:
PCT/WG/9/25 - “Propuesta sobre la política de tasas del PCT para estimular la presentación de solicitudes de patente por parte de las universidades y las instituciones públicas de investigación de determinados países, en especial países en desarrollo y países menos adelantados”
- ✓ Traducción al portugués de todos los informes PCT/RO para futura disponibilidad en el sistema ePCT (versión en portugués):
actualmente 80% completado;
- ✓ Certificación según ISO 9001/2015;

Gracias por su atención

leogomes@inpi.gov.br

www.inpi.gov.br

INPI
INSTITUTO
NACIONAL DA
PROPRIEDADE
INDUSTRIAL

INDÚSTRIA, COMÉRCIO EXTERIOR
E SERVIÇOS

MINISTÉRIO DA

