



## Los Comienzos

---

				
<b>LPO</b> Lavabo Piletas, con 2, 3 o 4 1/2 pulgadas - 1984-1985 años	<b>LEM</b> Lavabos de pedestal, con 2 o 3 pulgadas - 1984-1985 años	<b>LFS</b> Lavabos Piletas, con 2, 3 o 4 1/2 pulgadas - 1984-1985 años	<b>LSI</b> Lavabos con fregadero grande, con 2 o 3 1/2 pulgadas - 1984-1985 años	<b>LSN</b> Lavabos con fregadero, 1984, con 2 o 3 1/2 pulgadas - 1984-1985 años
		<b>IBA3</b> Lavabos, Bidets, 1984, con 2 1/2 pulgadas		
<b>MA1</b>	<b>MA1</b>	<b>IBA3</b> Lavabos, Bidets, 1984, con 2 1/2 pulgadas <b>IBB1</b> Lavabos, Bidets, 1984, con 2 1/2 pulgadas <b>IBCB1</b> Lavabos, Bidets, 1984, con 2 1/2 pulgadas <b>IBX1</b> Lavabos, Bidets, 1984, con 2 1/2 pulgadas	<b>MA1</b>	<b>MA1</b>
<b>IS21</b> Lavabos, Bidets, 1984, con 2 1/2 pulgadas				
<b>IPW1</b> Lavabos, Bidets, 1984, con 2 1/2 pulgadas	<b>IPW1</b>	<b>IPW1</b>	<b>IPW1</b>	<b>ITL1</b> Lavabos, Bidets, 1984, con 2 1/2 pulgadas <b>ITW1</b> Lavabos, Bidets, 1984, con 2 1/2 pulgadas
				
<b>BGM4</b> Bidet, Bidet, con 2, 3 o 4 1/2 pulgadas y fregadero grande	<b>BGM4</b> Bidet, Bidet, con 2, 3 o 4 1/2 pulgadas y fregadero grande	<b>BGM4</b> Bidet, Bidet, con 2, 3 o 4 1/2 pulgadas y fregadero grande	<b>BGM4</b> Bidet, Bidet, con 2, 3 o 4 1/2 pulgadas y fregadero grande	<b>BGM4</b> Bidet, Bidet, con 2, 3 o 4 1/2 pulgadas y fregadero grande
				
<b>BSC3</b> Lavabos, Bidets, 1984, con 2 1/2 pulgadas	<b>BSC3</b> Lavabos, Bidets, 1984, con 2 1/2 pulgadas	<b>BSA3</b> Lavabos, Bidets, 1984, con 2 1/2 pulgadas	<b>BSA3</b> Lavabos, Bidets, 1984, con 2 1/2 pulgadas	<b>BSA3</b> Lavabos, Bidets, 1984, con 2 1/2 pulgadas
	<b>MPEP</b> Lavabos, Bidets, 1984, con 2 1/2 pulgadas		<b>MRC</b> Lavabos, Bidets, 1984, con 2 1/2 pulgadas	
<b>FOM2</b> Lavabos, Bidets, 1984, con 2 1/2 pulgadas	<b>MPEP</b> Lavabos, Bidets, 1984, con 2 1/2 pulgadas	<b>MRC</b> Lavabos, Bidets, 1984, con 2 1/2 pulgadas	<b>MRC</b> Lavabos, Bidets, 1984, con 2 1/2 pulgadas	<b>FMS2</b> Lavabos, Bidets, 1984, con 2 1/2 pulgadas

**FERRUM**

*Sociedad Anónima de Cerámica y Metalurgia*  
 ESPAÑA, S.A. - BAYELANDE, S. de R.L. - ROMA, ITALIA - ROMA, ITALIA  
 OFICINAS CAPITAL FEDERAL: BALCARLOS 880 - 1º, P. 24-0178

 **ferrum**

**FERRUM**

Primera industria en el país de artefactos sanitarios de porcelana vitrificada y de bañeras de acero porcelanizado; y en su afán de constante superación en diseño y calidad de sus productos presenta este catálogo para una mejor información de sus favorecidos.



EL MAS PERFECTO ENLOZADO  
PARA EL HOGAR

El enlozado  es la última palabra en calidad. Se destaca por la chapa mucho más gruesa que de costumbre y su  esmalte superfino. Esta combinación le da una resistencia extraordinaria a los golpes  y al intenso calor de cocinas eléctricas  de cocinas a gas  o de carbón.  Conserva indefinidamente su superficie pulida, facilitando enormemente su limpieza  e higiene.

Pídalo en las casas del ramo



FERRUM, INDUSTRIA ARGENTINA DE METALES, S. A.



PARA EL BAÑO MODERNO



**FERRUM**

INDUSTRIA ARGENTINA DE METALES S. A.

 ferrum









**Fluent**  
HIDRA

Para su próximo proyecto, elija  
**Fluent**  
HIDRA.  
Será una decisión realmente sabia.



  
ferrum



 ferrum



 ferrum



 ferrum

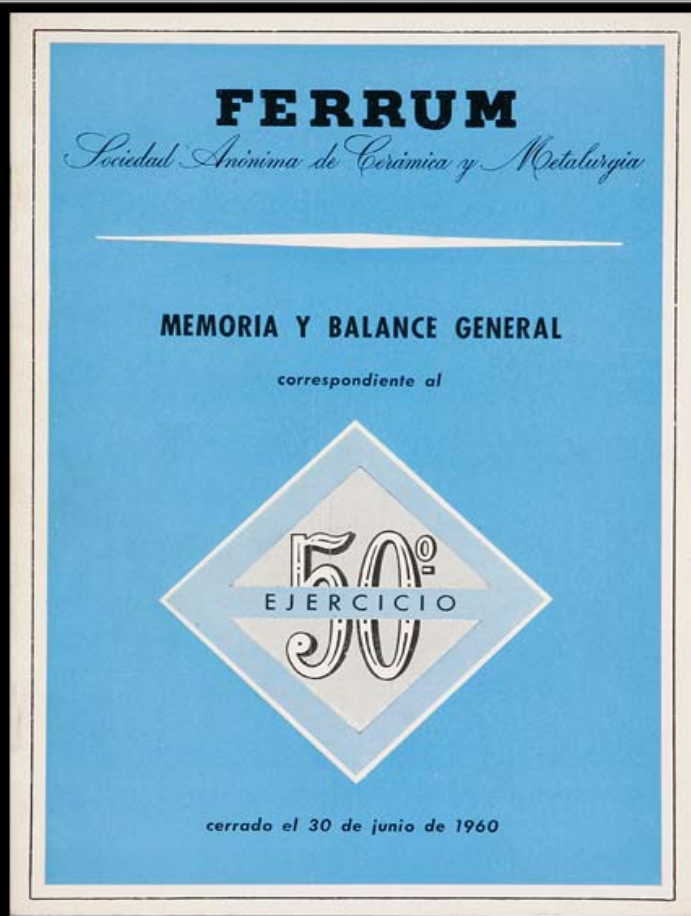




**FERRUM**

MEMORIA  
Y  
BALANCE  
1972

---



**Si artefactos  
significa  
"hechos con arte", los  
Artefactos PILAR  
tienen su nombre  
muy bien puesto**



Tienen mucho de ingeniería, arquitectura y arte. Vale decir, son funcionales, hermosos y con su toque artístico. En síntesis, son auténticos artefactos... artefactos Pilar!



 CERAMICA PILAR S.A.C. e I.  
Fábrica: Ruta N° 25 -  
Villa Rosa, Pilar,  
Pcia. de Bs. Aires

DISTRIBUIDOR EXCLUSIVO  
FERRUM S.A. de Cerámica y Metalurgia  
España 496 - Avellaneda - Pcia. de Bs. As.  
Tel. 22-8006/07



LISTA DE PRECIOS

10. DE FEBRERO DE 1961

FERRUM

S. A. DE CERAMICA Y METALURGIA

ESPAÑA 496 • AVELLANEDA • F. N. G. R.  
T. E. 22 - 8006

1950/1961



En el año 1992 desarrolla  
el Departamento de Diseño Industrial.

El objetivo es cubrir las necesidades del mercado  
brindando nuevos diseños,  
con una clara conciencia empresaria  
que sabe que el diseño valoriza el producto  
y jerarquiza a la empresa.

---



 ferrum



**Bacha y grifería**

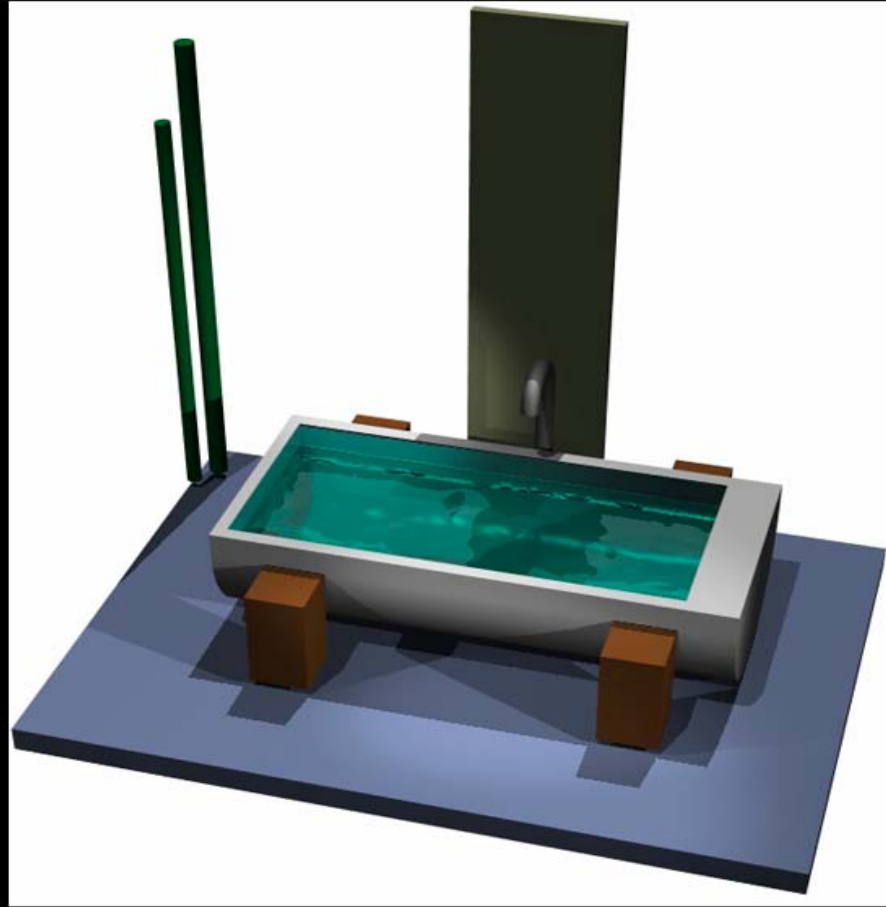


---

El equipo de diseño está constituido  
por profesionales de las siguientes areas:

Ingeniería  
Marketing  
Investigación y desarrollo  
Modelos  
Diseñador

---





El proceso de un nuevo diseño  
que se lanza al mercado  
requiere de etapas rigurosas.

El resultado final es producto  
de los aportes de cada uno  
de los integrantes del equipo.

---

 ferrum



## Etapa

# 1

Cómo cubrir las necesidades del mercado?

Cuáles son los nichos posibles?

A dónde y por qué tiene que apuntar el nuevo producto?

---

 ferrum



**Avignon**  
3D

Etapa  
2

Diseño del o los posibles productos en 3D

---





## Etapa

# 3

Maqueta de/los productos  
Estudio de factibilidad en la producción  
Costeo aproximado  
Valoración del nicho de mercado

---

 ferrum



**PROTOTIPOS MARINA**  
*estudio de lavatorio y mueble*

Etapa  
4

Prototipo a tamaño final  
y en material de fácil maquetación

---

 ferrum

---



**Avignon**  
*estudio en yeso*

---

Etapa  
5

Maqueta final en su material definitivo

---

 ferrum

---



*Prototipo*

---

Etapa  
6

Testeo de los productos

---



**A N D R O S**  
*porcelana sanitaria*

 ferrum

 ferrum



**ANDROS**  
*bacia para baño*

**AVIGNON**  
*porcelana sanitaria*

 ferrum

 ferrum



**AVIGNON**  
*porcelana sanitaria*

 ferrum



**AVIGNON**  
*lavatorio*

**M A R I N A**  
*porcelana sanitaria*

 ferrum

 ferrum



**MARINA**  
*bacha para baño*

 ferrum



**MARINA**  
*bacha y muebles para baño*



 ferrum



**MARINA**  
*inodoro - bidet*

 ferrum



**MARINA**  
*lavatorio*

**RONDELLE**  
*porcelana sanitaria*

 ferrum

---



**RONDELLE**  
*lavatorio*

---

 ferrum



**RONDELLE**  
*lavatorio*

**T E M P L E**  
*porcelana sanitaria*

 ferrum



**Temple**  
lavatorio

 ferrum

---



**Temple**  
*lavatorio*

---



 ferrum

---

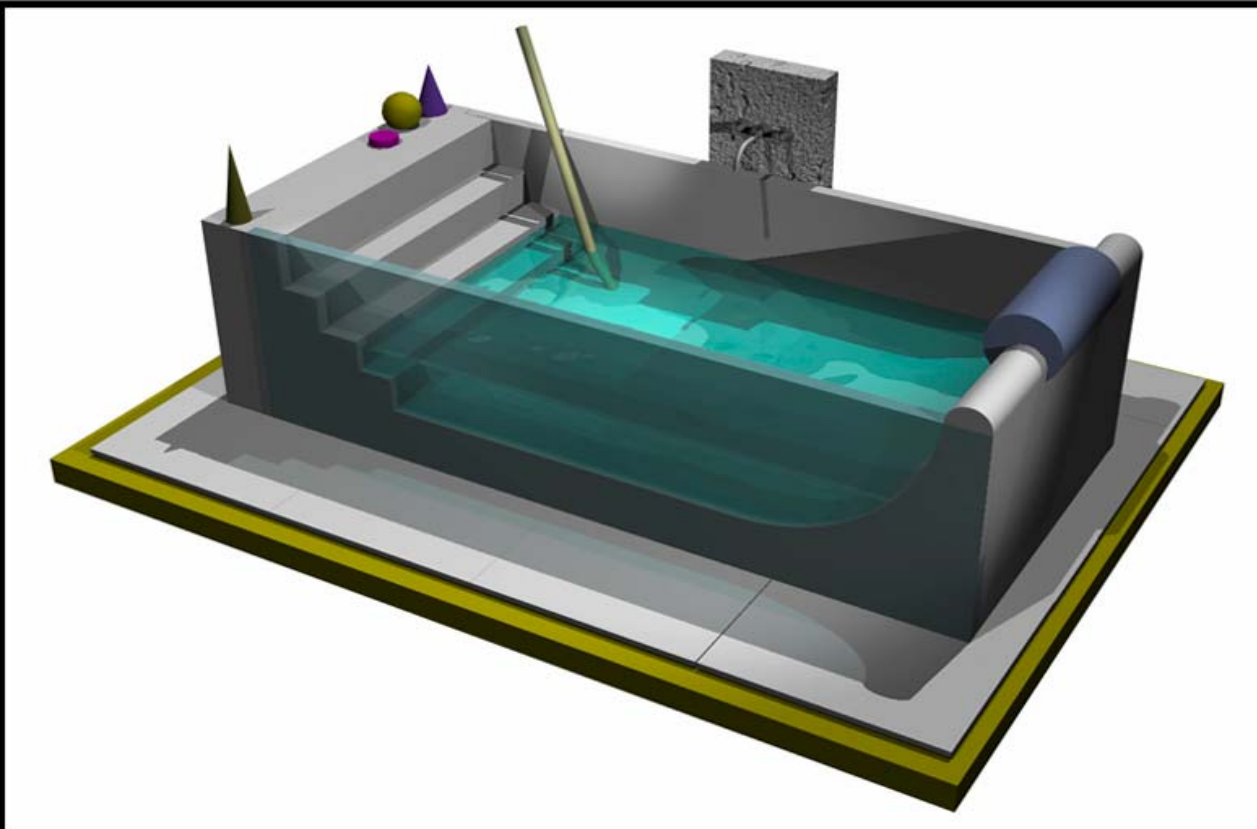


**Temple**  
*lavatorio*

---

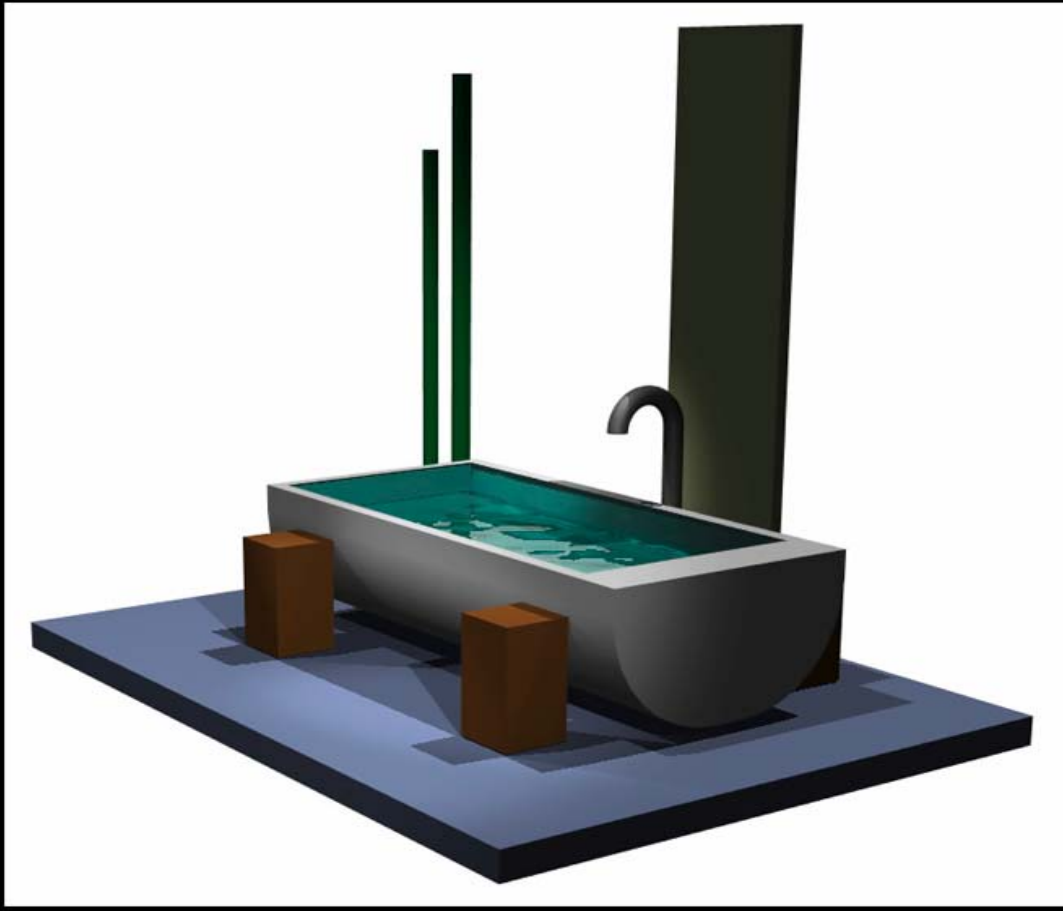
# PROTOTIPOS

 ferrum



*prototipo en desarrollo*

 ferrum



*prototipo en desarrollo*

 ferrum



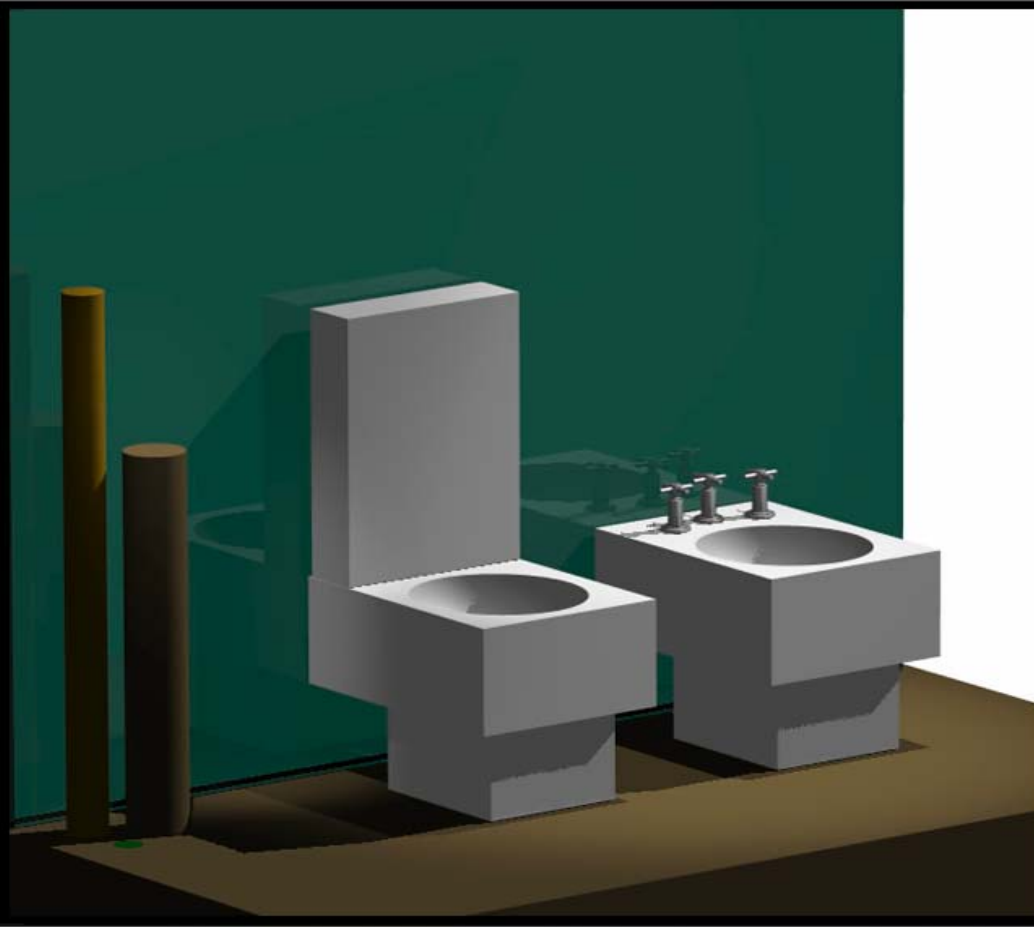
*prototipo en desarrollo*

 ferrum

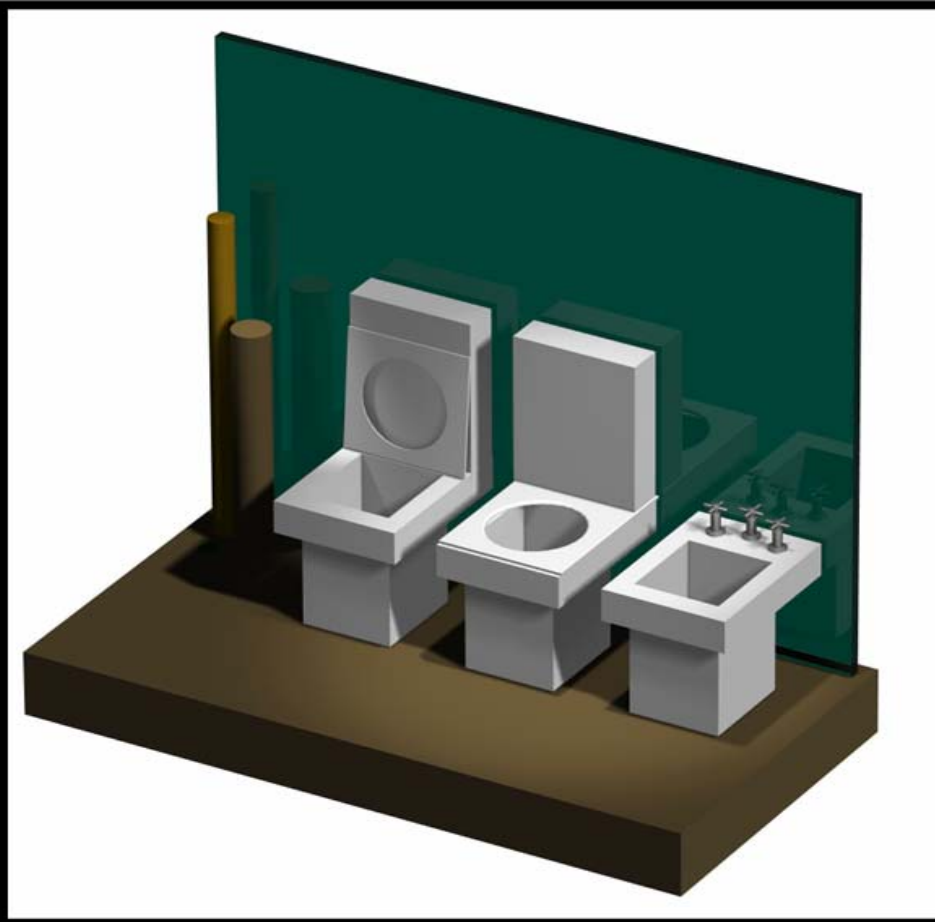


*prototipo en desarrollo*

 ferrum



*prototipo en desarrollo*







---

Fue una producción  
del Departamento de Marketing  
de Ferrum.

---



**ferrum**

---

*Respalda tus proyectos*