

Transformación de los Servicios Electrónicos del Instituto Mexicano de la Propiedad Industrial

IMPI



ECONOMÍA
SECRETARÍA DE ECONOMÍA



IMPI
INSTITUTO MEXICANO
DE LA PROPIEDAD
INDUSTRIAL



2022 *Ricardo Flores*
Año de Magón
PRECURSOR DE LA REVOLUCIÓN MEXICANA

Agenda



ECONOMÍA
SECRETARÍA DE ECONOMÍA

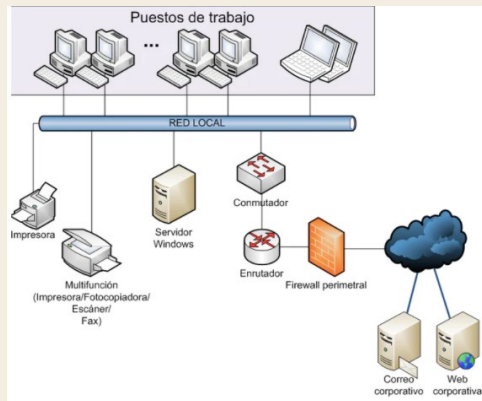


IMPI
INSTITUTO MEXICANO
DE LA PROPIEDAD
INDUSTRIAL

- ✓ Infraestructura del IMPI en 2018.
- ✓ Infraestructura del IMPI en 2022.
- ✓ Nuevos servicios electrónicos del IMPI.
- ✓ Acciones implementadas durante la Pandemia COVID-19.
- ✓ Nuevos retos y desafíos del IMPI 2022 – 2024.



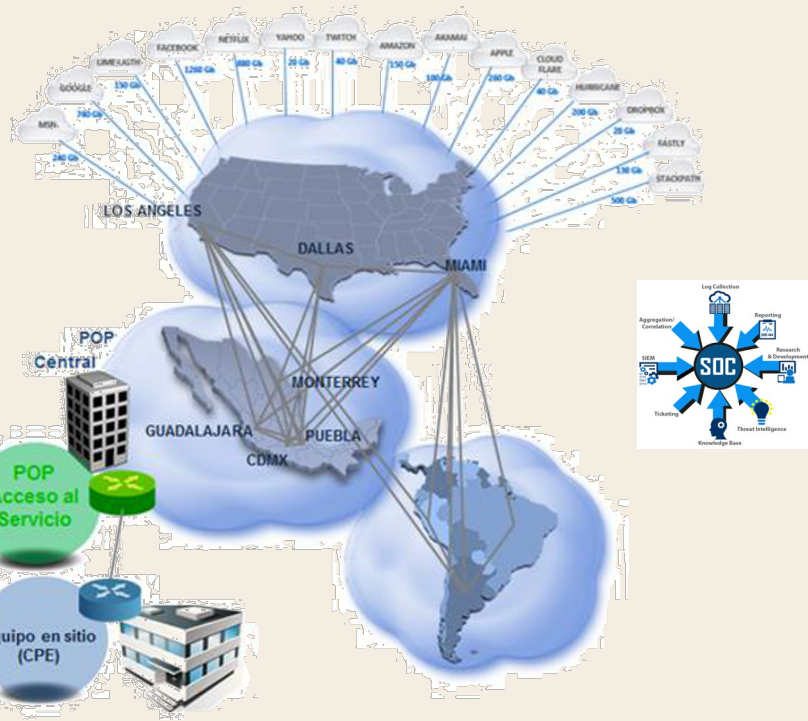
Infraestructura del IMPI en 2018



- ✓ Enlaces a Internet a 67 Mbps.
- ✓ Servicio de Procesamiento y Almacenamiento de Computo Central con mas de 5 años de antigüedad y con un dimensionamiento para operar con servicios presenciales en ventanillas.
- ✓ Red Hat Enterprise Linux 6.
- ✓ Windows 10.
- ✓ Manejador de Base de Datos Oracle 11g.
- ✓ Ofimática (Office) y servicios de Correo Electrónico en Sitio con capacidad muy limitada en los buzones personales.
- ✓ Arquitectura Sistemas de Gestión de Marcas, Patentes, Protección Administrativos:
 - ✓ Cliente – Servidor



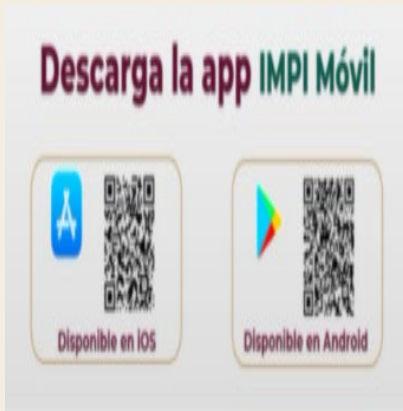
Infraestructura del IMPI en 2022



- ✓ Servicio de búsqueda con inteligencia artificial (imágenes).
- ✓ Servicio de Fábrica de Software.
- ✓ Servicio Integral de Telecomunicaciones:
 - ✓ Servicio de Internet.
 - ✓ Servicio de Seguridad Perimetral.
 - ✓ Switches de mayor velocidad.
- ✓ Servicio de integral de seguridad de información (SOC).
- ✓ Licenciamiento Microsoft 365.
- ✓ Enlaces simétricos a Internet a 500 Mbps.
- ✓ Actualización en el Servicio de Procesamiento y Almacenamiento de Computo Central.
- ✓ Actualización del manejador de Base de Datos a Oracle 19c.
- ✓ Actualización a Red Hat Enterprise Linux 7.9.
- ✓ Inicio de migración a Windows 11.
- ✓ Servicio de Correo Electrónico en la nube y con mayor capacidad en buzones personales.
- ✓ Arquitectura Sistemas de Gestión de Marcas, Patentes, Protección y Administrativos:
 - ✓ Migración de componentes Cliente – Servidor a Web.



Nuevos Servicios Electrónicos IMPI



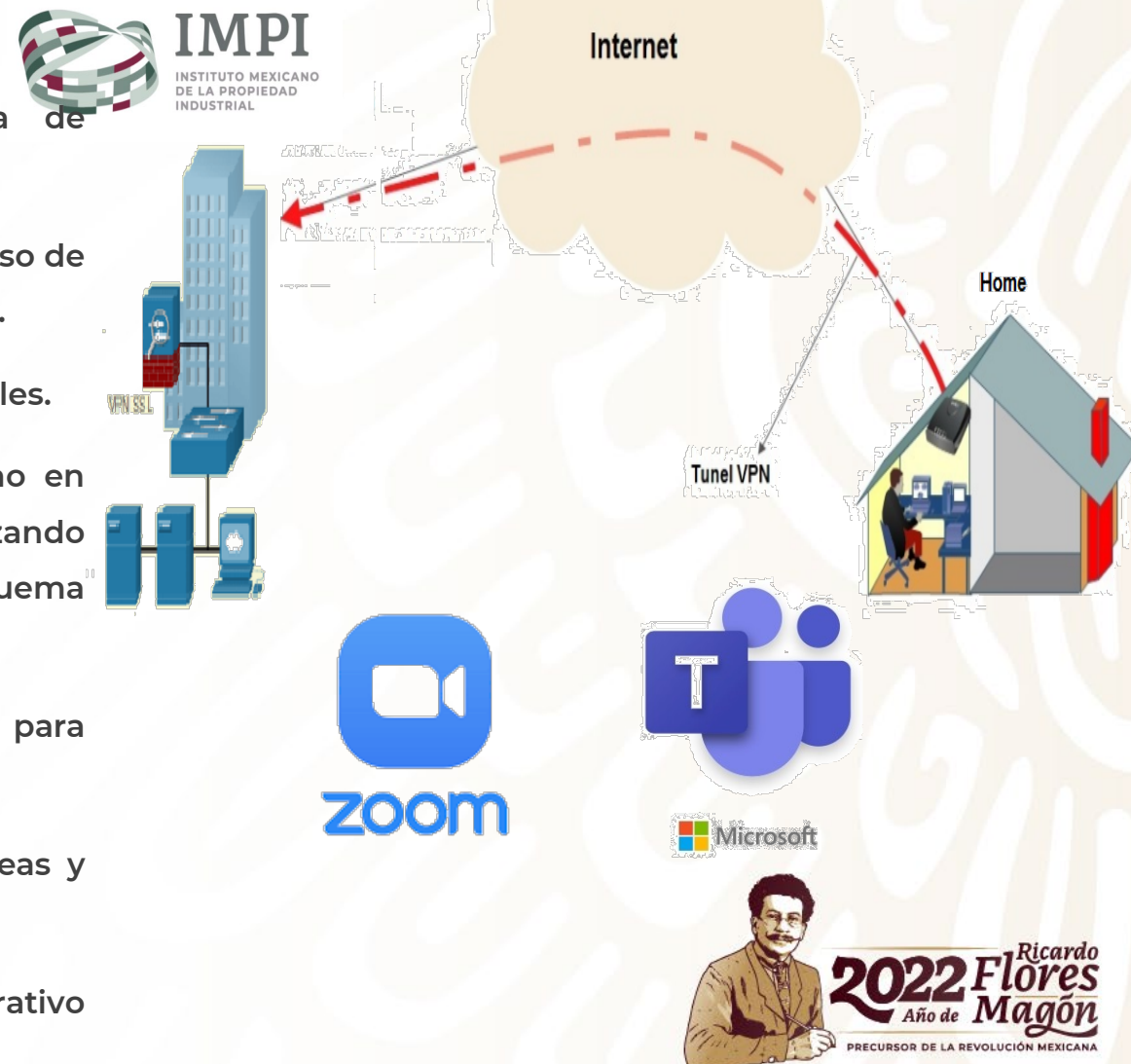
- ✓ MARCia
- ✓ App Móvil con 8 funcionalidades para IOS y Android
- ✓ Ventanilla electrónica de marcas
- ✓ Oficialía electrónica de marcas
- ✓ Citas y Asesorías en línea
- ✓ Pagos en línea (pagos con tarjetas de crédito, débito y transferencias bancarias)
- ✓ Gestión electrónica de expedientes de patentes
- ✓ Registro general de poderes en línea 2.0
- ✓ Tu cuenta PASE
- ✓ Marca en línea
- ✓ Patente en línea
- ✓ Búsquedas de patentes en línea
- ✓ Búsqueda de marcas en línea
- ✓ Notificaciones de protección en línea

Cabe destacar que el servicio de MARCia consiste en un buscador de marcas con inteligencia artificial a partir de imágenes o palabras y componente de chatbot, que responde en línea y de manera inmediata las dudas básicas sobre registros de marcas y patentes.

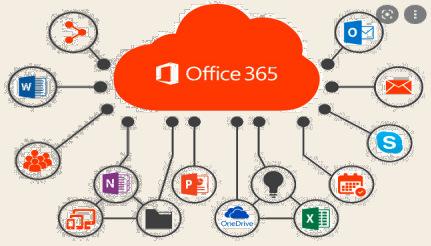


Acciones implementadas durante la pandemia COVID-19

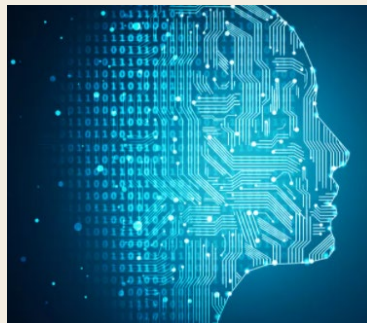
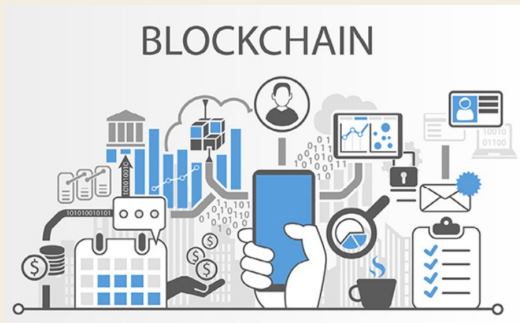
- ✓ Implementación teletrabajo ampliando el ancho de banda de telecomunicaciones y aumentando la cantidad de conexiones VPN.
- ✓ Mejoras a los sistemas electrónicos y de gestión para permitir el ingreso de solicitudes en línea, durante el cierre físico de las oficinas del Instituto.
- ✓ Seguimiento y atención de asuntos de PI a través de reuniones virtuales.
- ✓ Implementación de nuevos servicios para la atención al ciudadano en línea, así como la adopción de nuevos procesos de operación utilizando TIC's que flexibilizan el seguimiento de expedientes en papel a esquema electrónico.
- ✓ Implementación de un sistema de control de asistencia electrónica para los trabajadores del Instituto.
- ✓ Habilitación Web de repositorios para compartir archivos entre áreas y eficientar el uso de las TIC'S.
- ✓ Se expusieron portales y sistemas de consulta y de control administrativo web a la red pública, para facilitar la accesibilidad y uso.



Nuevos retos y desafíos IMPI 2022 – 2024



- ✓ Migración a Microsoft Windows 11.
- ✓ Avance en la migración de Sistemas Cliente–Servidor a Web.
- ✓ Ofrecer más Servicios Electrónicos IMPI.
- ✓ Análisis de procesos para la adopción de IA o cadenas de bloques como soluciones viables a las necesidades del Instituto.



¡Gracias!



ECONOMÍA
SECRETARÍA DE ECONOMÍA



IMPI
INSTITUTO MEXICANO
DE LA PROPIEDAD
INDUSTRIAL



2022 *Ricardo Flores*
Año de Magón
PRECURSOR DE LA REVOLUCIÓN MEXICANA