

# Gestion des ressources financières axée sur les résultats



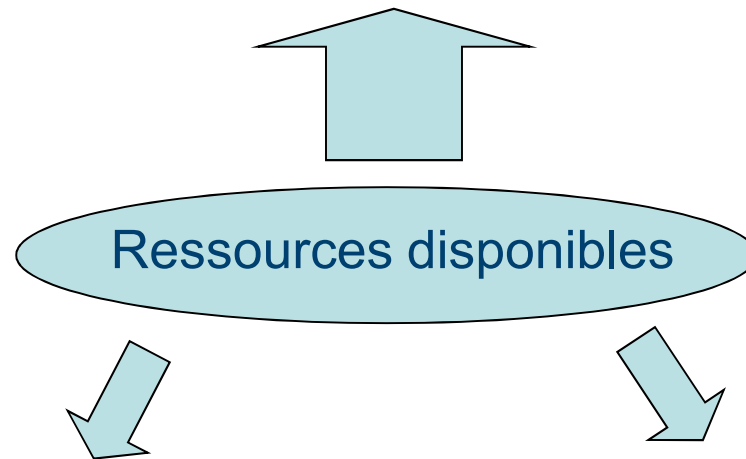
**CAMEROUN,  
Août, 2013**

# PLAN

- Cadre des ressources
- Gestion des ressources dans un cadre axé sur les résultats
- Établissement du budget axé sur les résultats
- Mise en œuvre, suivi et évaluation financiers

# CADRE DES RESSOURCES

Objectifs / résultats organisationnels



Ressources humaines  
(personnel)

Généralement 60% à 70% dans les entités du secteur public



Ressources financières

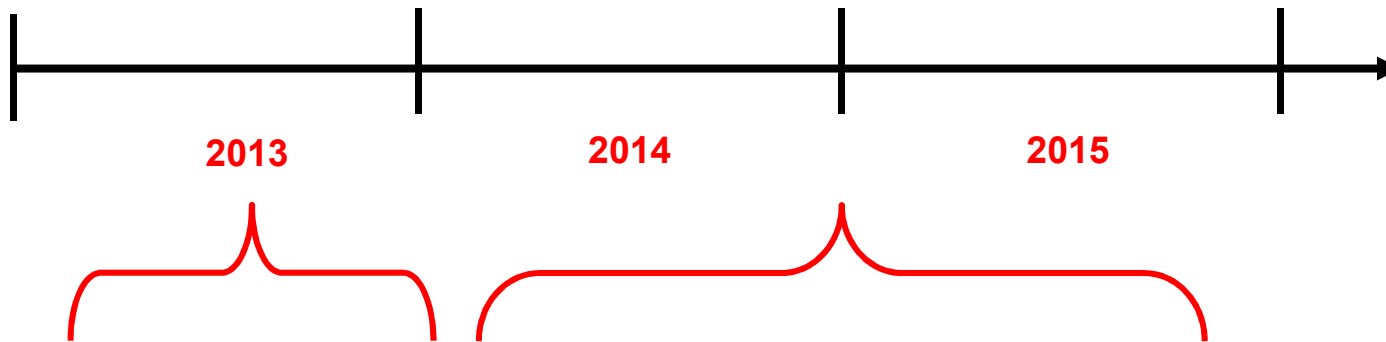
Généralement 30% à 40% dans les entités du secteur public



OMPI  
ORGANISATION MONDIALE  
DE LA PROPRIÉTÉ  
INTELLECTUELLE

# GESTION DES RESSOURCES FINANCIÈRES DANS UN CADRE AXÉ SUR LES RÉSULTATS

Nécessite de relier toutes les ressources, humaines comme financières, au “contenu” (= activités et résultats)



Pendant la planification  
(*établissement  
du budget*)

Pendant la mise en œuvre,  
le suivi et l'évaluation  
*Exemple : en 2014-2015*

*Exemple : pour 2014-2015*

# GESTION DES RESSOURCES FINANCIÈRES DANS UN CADRE AXÉ SUR LES RÉSULTATS

Systemes traditionnels de gestion des  
budgets et des ressources financières



***DÉCONNEXION – APPROCHES DIFFÉRENTES !!***

OMPI  
ORGANISATION MONDIALE  
DE LA PROPRIÉTÉ  
INTELLECTUELLE

# Systemes traditionnels de gestion des budgets et des ressources financières

## EXEMPLE

### **Résultat 1 :**

Amélioration des opérations du Bureau international liées au PCT

**Activité 1.1 :** Traitement de 25 000 demandes selon le PCT

### **Résultat 2 :**

Renforcement des liens avec les offices et les utilisateurs de la propriété intellectuelle

**Activité 1.2 :** Formation au système ePCT



### **Ressources financières :**

*(par catégorie de coûts):*

- Voyages et bourses 50 000
- Services contractuels 30 000
- Dépenses de fonctionnement 25 000
- Matériel et fournitures 15 000

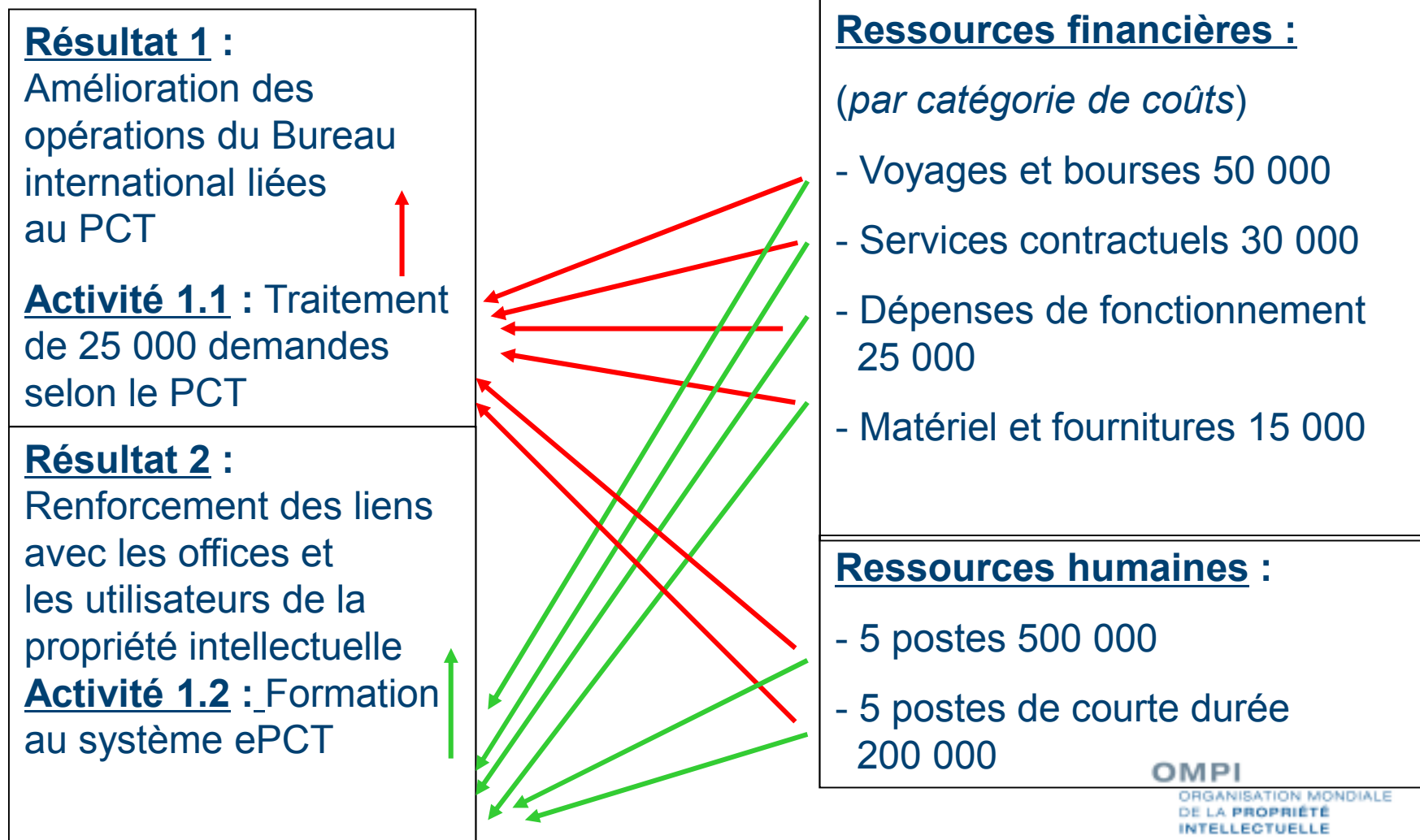
### **Ressources humaines :**

- 5 postes 500 000
- 5 postes de courte durée 200 000

**OMPI**

ORGANISATION MONDIALE  
DE LA PROPRIÉTÉ  
INTELLECTUELLE

# La transition vers l'établissement du budget et la gestion financière axés sur les résultats – *Nécessite d'établir des liens.....*



# ÉTABLISSEMENT DU BUDGET AXÉ SUR LES RÉSULTATS

Relier les ressources humaines aux résultats

## EXEMPLE

	Résultat escompté / Description de l'indicateur d'exécution	Objectifs visés (cibles)	Affectation de personnel %	Dépenses de personnel
<b>Résultat escompté</b>	IV.2 Accès amélioré à l'information et aux savoirs en matière de propriété intellectuelle, et meilleure utilisation de cette information et de ces savoirs, par les institutions de propriété intellectuelle et le public, pour promouvoir l'innovation et faciliter l'accès aux œuvres de création protégées et aux œuvres de création dans le domaine public			
<b>Indicateur d'exécution</b>	Nombre de centres durables d'appui à la technologie et à l'innovation	25 réseaux nationaux de centres d'appui à la technologie et à l'innovation		
<b>Activité 1 du programme</b>	Évaluations des besoins de chaque pays afin de déterminer les niveaux de référence pour l'établissement de centres d'appui à la technologie et à l'innovation		25	477 100
<b>Activité 2 du programme</b>	Consultations avec les parties prenantes pour améliorer la communication et la sensibilisation		20	381 680
<b>Activité 3 du programme</b>	Formation pour améliorer l'utilisation et la durabilité des centres d'appui à la technologie et à l'innovation		20	381 680



# ÉTABLISSEMENT DU BUDGET AXÉ SUR LES RÉSULTATS

Relier les ressources financières aux résultats

## EXEMPLE

	Résultat escompté / Description de l'indicateur d'exécution	Objectifs visés (Cibles)	Affectatio n de personnel %	Dépenses de personnel	Missions de fonctionnaire s	Voyages de tiers	Bourse s pour assister à des cours
<b>Résultat escompté</b>	IV.2 Accès amélioré à l'information et aux savoirs en matière de propriété intellectuelle, et meilleure utilisation de cette information et de ces savoirs, par les institutions de propriété intellectuelle et le public, pour promouvoir l'innovation et faciliter l'accès aux œuvres de création protégées et aux œuvres de création dans le domaine public						
<b>indicateur d'exécution</b>	Nombre de centres durables d'appui à la technologie et à l'innovation	25 réseaux nationaux de centres d'appui à la technologie et à l'innovation			5 000		10 000
<b>Activité 1 du programme</b>	Évaluations des besoins de chaque pays afin de déterminer les niveaux de référence pour l'établissement de centres d'appui à la technologie et à l'innovation		25	477 100		15 000	
<b>Activité 2 du programme</b>	Consultations avec les parties prenantes pour améliorer la communication et la sensibilisation		20	381 680		30 000	
<b>Activité 3 du programme</b>	Formation pour améliorer l'utilisation et la durabilité des centres d'appui à la technologie et à l'innovation		20	381 680			10 000

OMPI  
ORGANISATION MONDIALE  
DE LA PROPRIÉTÉ  
INTELLECTUELLE

# SUIVI ET ÉVALUATION FINANCIERS

Relier les ressources humaines aux résultats

## EXEMPLE

+ Dépenses  
effectives

	Résultat escompté / Description de l'indicateur d'exécution	Objectifs visés (cibles)	Affectation de personnel %	Dépenses de personnel
<b>Résultat escompté</b>	IV.2 Accès amélioré à l'information et aux savoirs en matière de propriété intellectuelle, et meilleure utilisation de cette information et de ces savoirs, par les institutions de propriété intellectuelle et le public, pour promouvoir l'innovation et faciliter l'accès aux œuvres de création protégées et aux œuvres de création dans le domaine public			
<b>Indicateur d'exécution</b>	Nombre de centres durables d'appui à la technologie et à l'innovation	25 réseaux nationaux de centres d'appui à la technologie et à l'innovation		
<b>Activité 1 du programme</b>	Évaluations des besoins de chaque pays afin de déterminer les niveaux de référence pour l'établissement de centres d'appui à la technologie et à l'innovation		25	477 100
<b>Activité 2 du programme</b>	Consultations avec les parties prenantes pour améliorer la communication et la sensibilisation		20	381 680
<b>Activité 3 du programme</b>	Formation pour améliorer l'utilisation et la durabilité des centres d'appui à la technologie et à l'innovation		20	381 680

OMPI

ORGANISATION MONDIALE  
DE LA PROPRIÉTÉ  
INTELLECTUELLE

# SUIVI ET ÉVALUATION FINANCIERS

Relier les ressources financières aux résultats

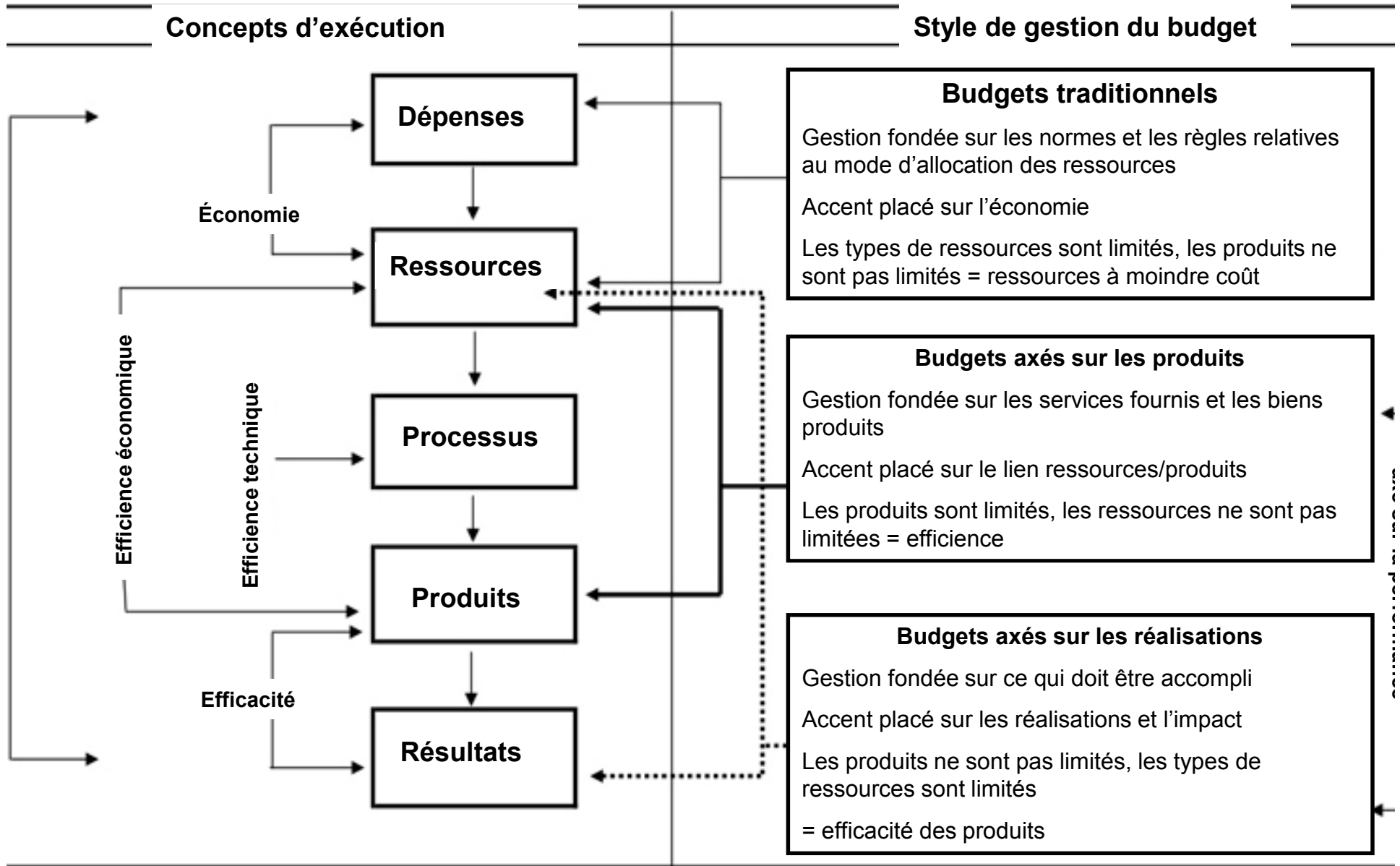
+ Dépenses  
effectives

## EXEMPLE

	Résultat escompté / Description de l'indicateur d'exécution	Objectifs visés (Cibles)	Affectatio n de personnel %	Dépenses de personnel	Missions de fonctionnaire s	Voyages de tiers	Bourse s pour assister à des cours
<b>Résultat escompté</b>	IV.2 Accès amélioré à l'information et aux savoirs en matière de propriété intellectuelle, et meilleure utilisation de cette information et de ces savoirs, par les institutions de propriété intellectuelle et le public, pour promouvoir l'innovation et faciliter l'accès aux œuvres de création protégées et aux œuvres de création dans le domaine public						
<b>indicateur d'exécution</b>	Nombre de centres durables d'appui à la technologie et à l'innovation	25 réseaux nationaux de centres d'appui à la technologie et à l'innovation			5 000		10 000
<b>Activité 1 du programme</b>	Évaluations des besoins de chaque pays afin de déterminer les niveaux de référence pour l'établissement de centres d'appui à la technologie et à l'innovation		25	477 100		15 000	
<b>Activité 2 du programme</b>	Consultations avec les parties prenantes pour améliorer la communication et la sensibilisation		20	381 680		30 000	
<b>Activité 3 du programme</b>	Formation pour améliorer l'utilisation et la durabilité des centres d'appui à la technologie et à l'innovation		20	381 680			10 000

OMPI  
ORGANISATION MONDIALE  
DE LA PROPRIÉTÉ  
INTELLECTUELLE

# Le concept d'exécution dans différents systèmes budgétaires



***QUESTIONS?***

***REMARQUES?***

***OBSERVATIONS?***