



ProsperAr
INVEST IN ARGENTINA

Conferencia de OMPI

Fuentes de Financiamiento para PyMEs Innovadoras

Beatriz Nofal (Ph.D), Presidente

Agencia Nacional de Desarrollo de Inversiones

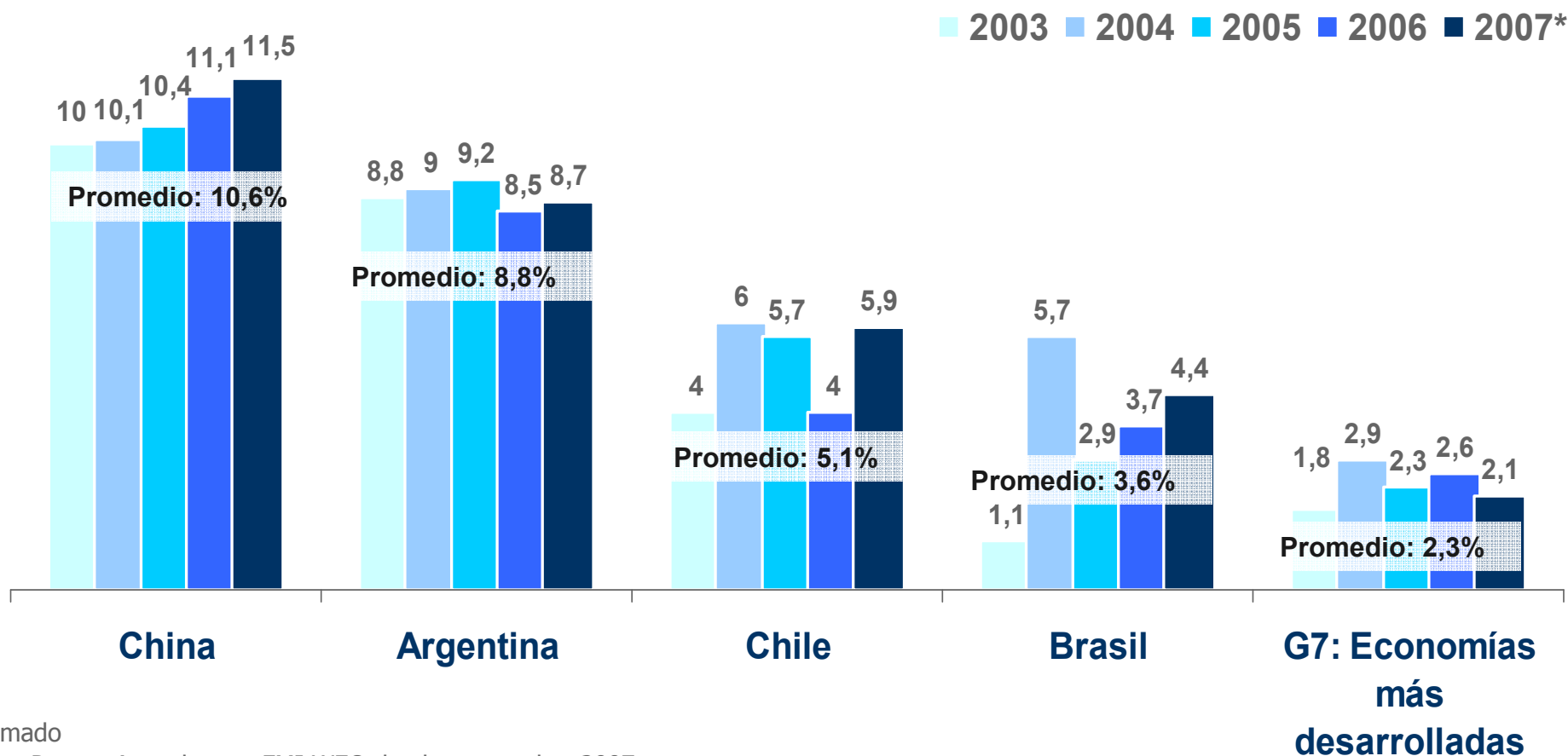
18 de Julio de 2008

Argentina enfrenta una oportunidad excepcional dada la conjunción de un crecimiento sustentable, un escenario internacional favorable para sus principales productos de exportación y una dotación de factores y capacidades diferenciales de alto potencial



Argentina muestra uno de los mejores *desempeños en términos de crecimiento económico* a nivel internacional, ubicándose entre los países de mayor dinamismo. El primer trimestre de 2008 registró un crecimiento de 8.4% respecto de igual trimestre de 2007.

Tasas de crecimiento de PBI interanuales
(%)

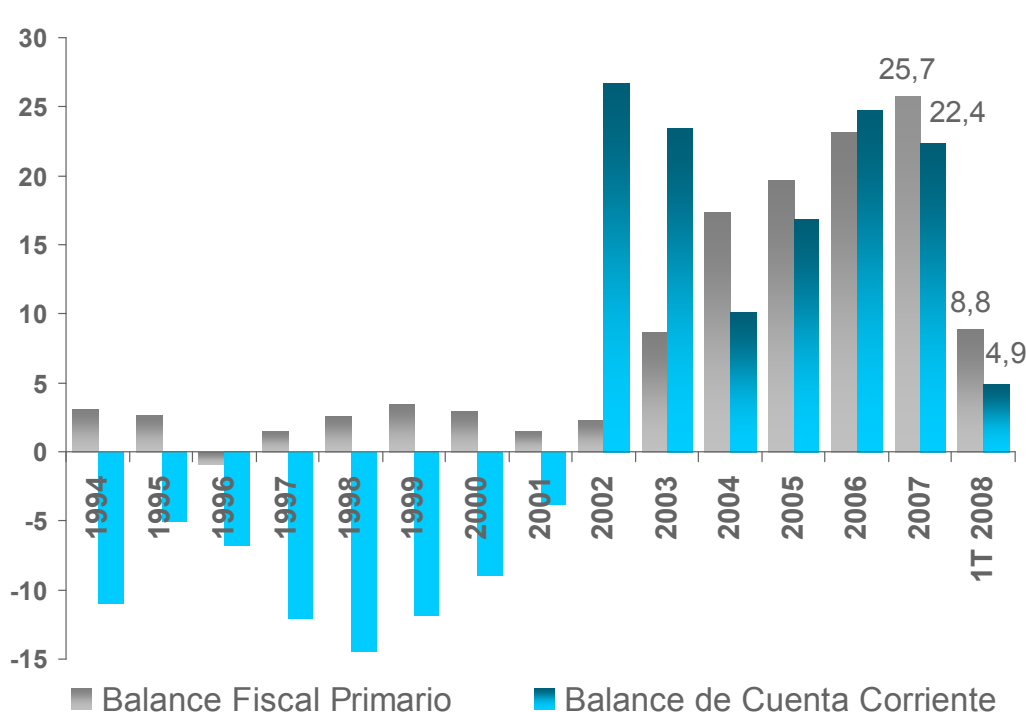


* Estimado

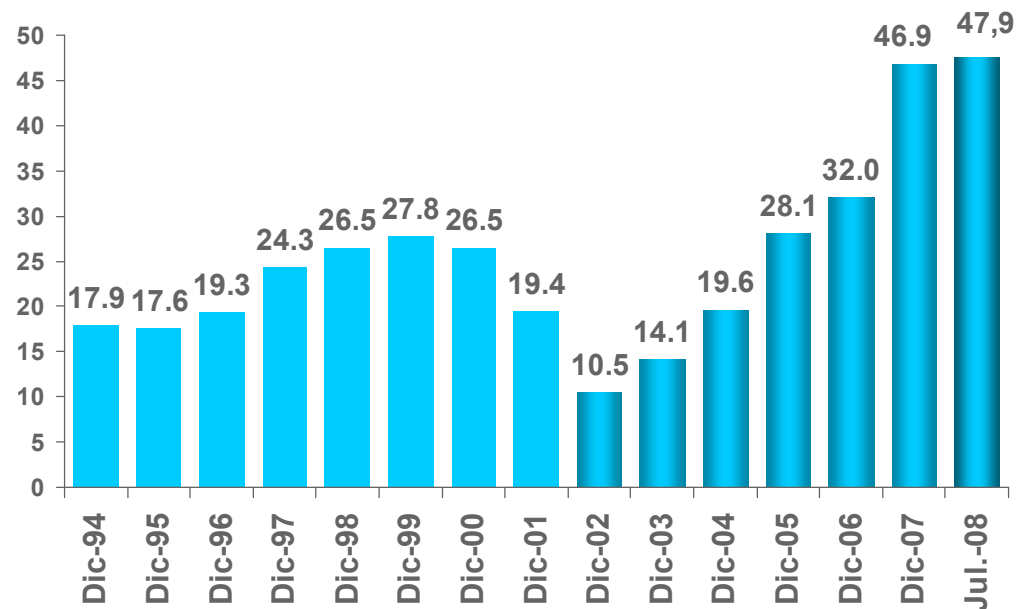
Fuente: ProsperAr en base a FMI WEO database, octubre 2007.

El crecimiento está sustentado sobre bases macroeconómicas sólidas que minimizan la ocurrencia de crisis en el corto y mediano plazo, brindando mayor previsibilidad: Argentina lleva 6 años consecutivos de superávits fiscal y externo, con una acumulación sostenida de reservas internacionales y una baja del endeudamiento externo.

Superávit Fiscal y de Cuenta Corriente
(en miles de millones de pesos)



Reservas Internacionales
(en miles de millones de dólares)

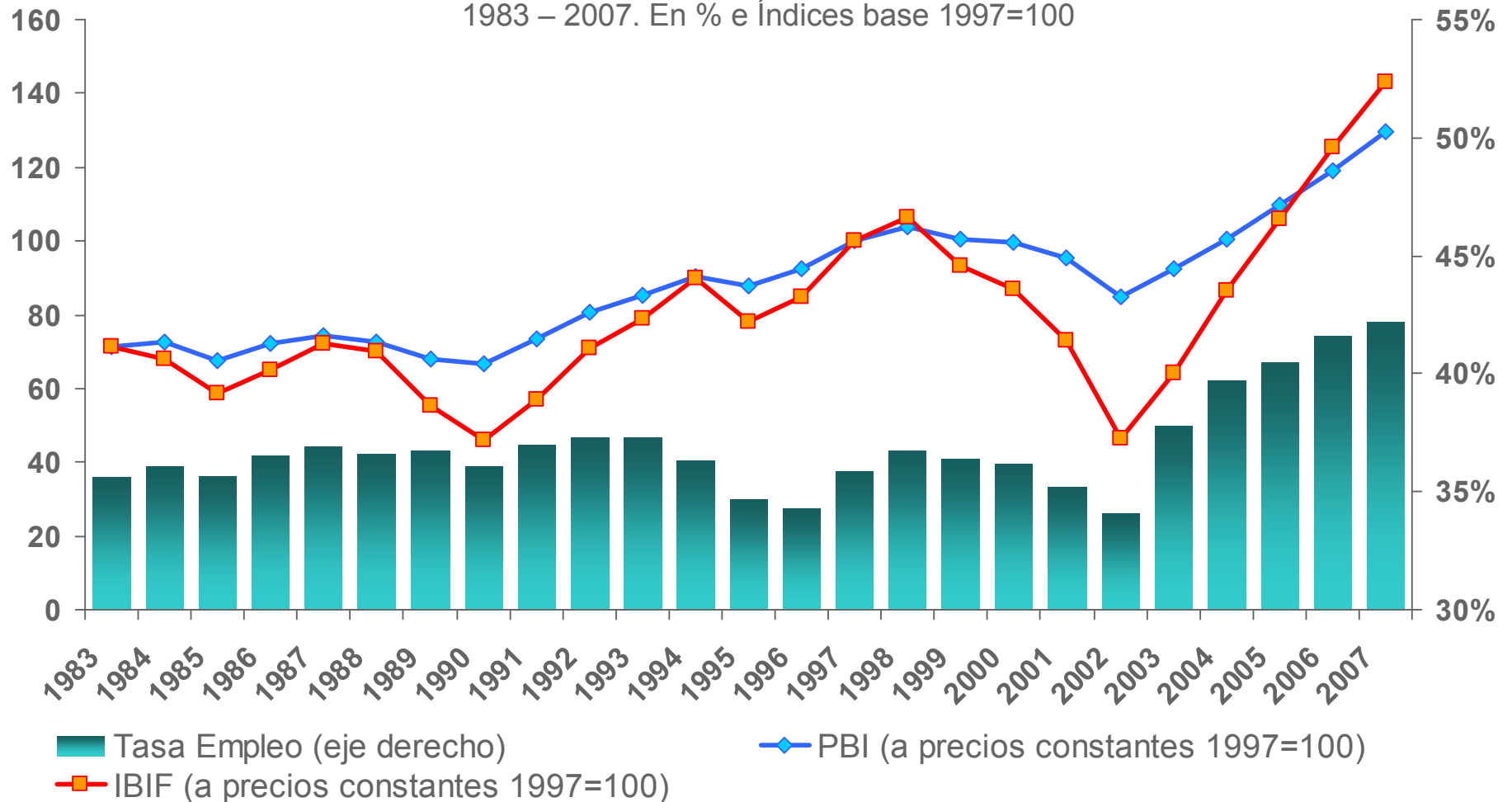


*Estimado según REM, BCRA.

Fuente: ProsperAr en base a Ministerio de Economía y Producción.

La inversión crece vigorosamente, a tasas mayores que las del producto, proceso que ocurre con un incremento sostenido del empleo...

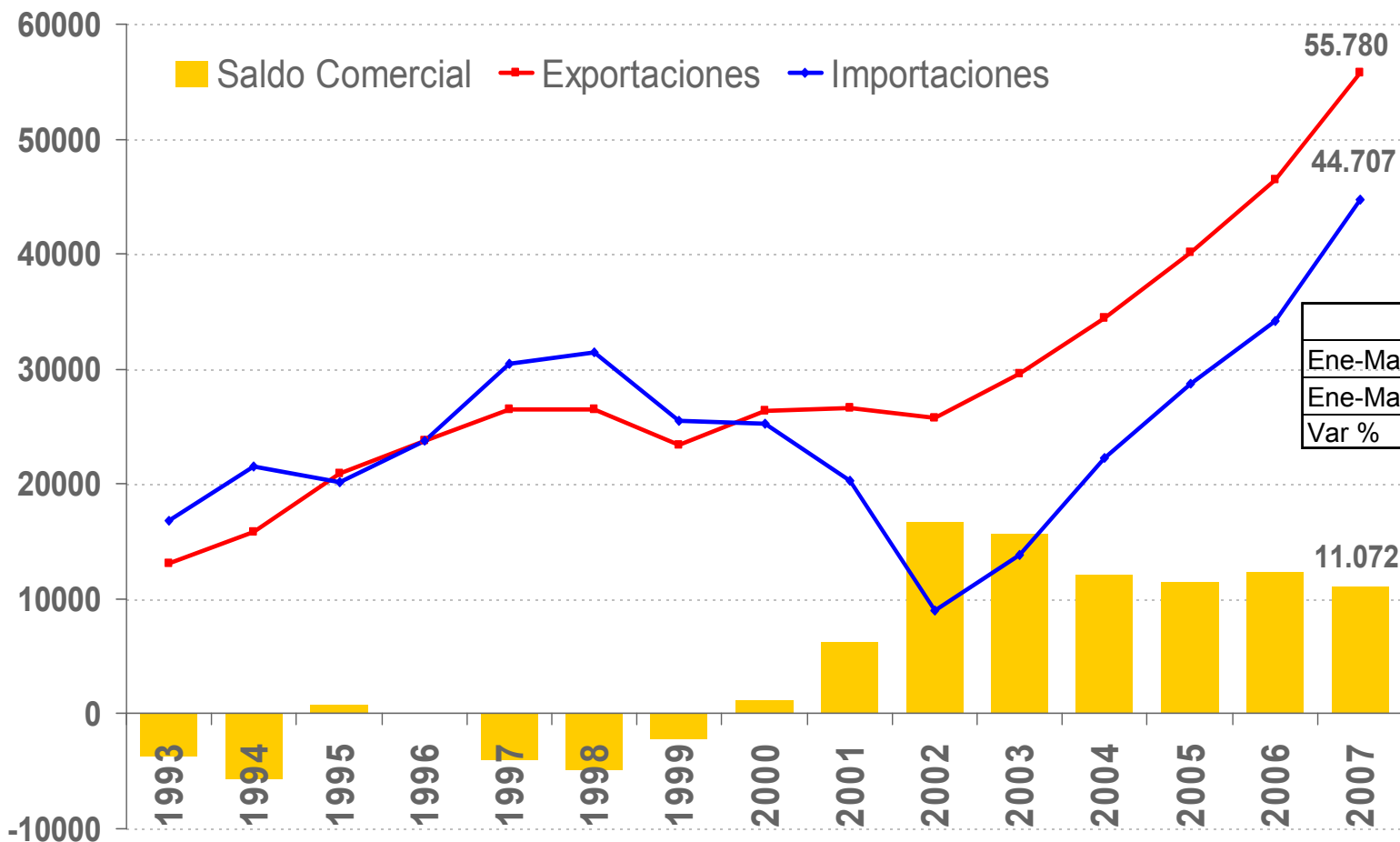
Evolución del Producto, la Inversión y el Empleo
1983 – 2007. En % e Índices base 1997=100



Fuente: ProsperAr en base a Ministerio de Economía e INDEC

...y con una dinámica inserción comercial internacional, con valores record de exportaciones e importaciones y superávit comercial durante 6 años consecutivos.

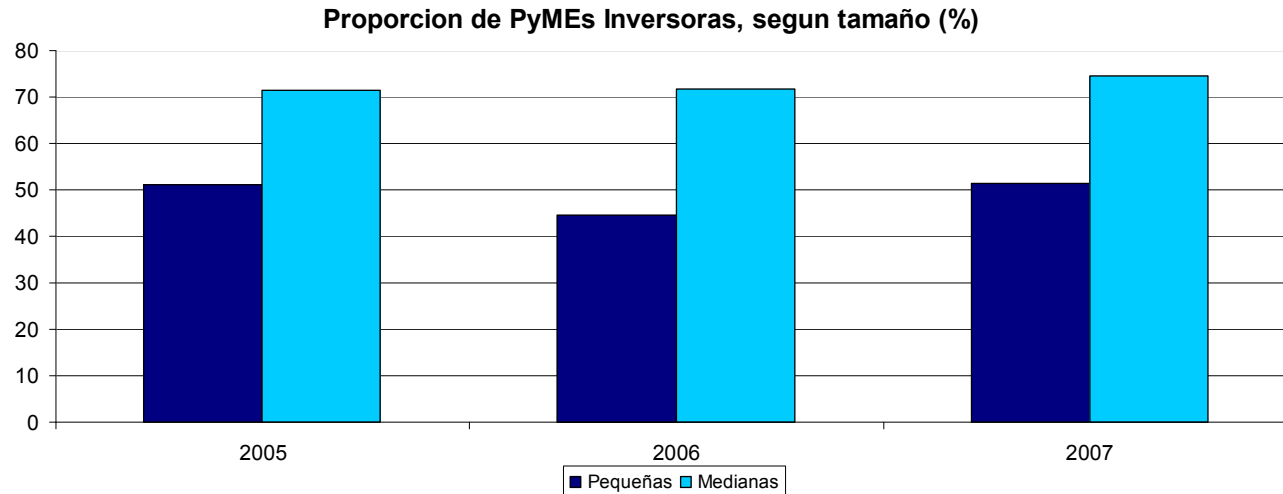
Comercio Exterior de Argentina. Período 1993 -2007.
Millones de dólares



	Expo	Impo	Saldo
Ene-May 2007	20.291	15.767	4.524
Ene-May 2008	27.803	22.967	4.836
Var %	37,0	45,7	6,9

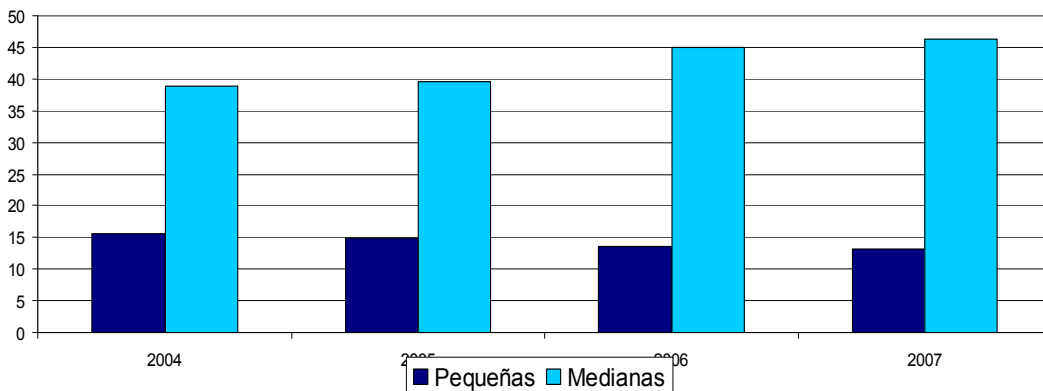
Fuente: ProsperAr en base a INDEC

El Sector PyME acompaña este proceso con mayor inversión, y una creciente inserción internacional en base a productos diferenciados y, muchas veces, innovadores



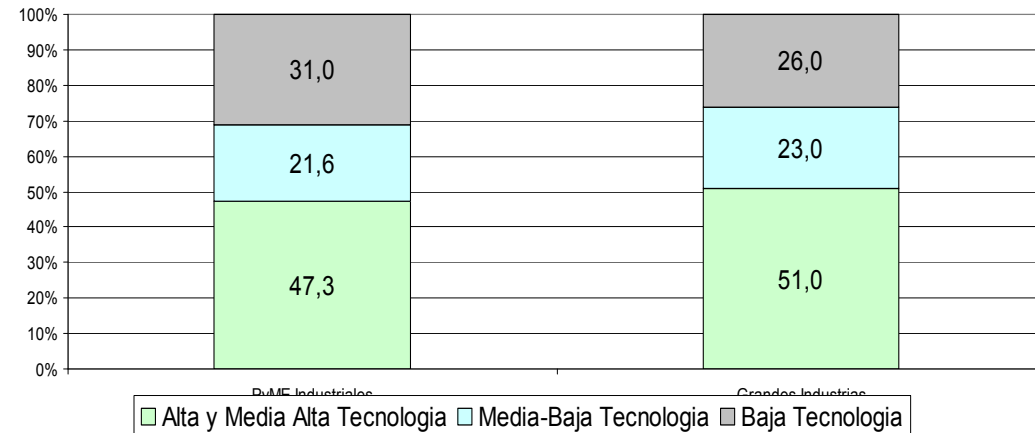
Fuente: Fundación Observatorio PyME, Informe 2007-2008

Proporción de PyMEs Industriales que Exportan al menos el 5% de sus ventas (%)



Fuente: Fundación Observatorio PyME, Informe 2007-2008

Composición de las Exportaciones Según el Contenido Tecnológico

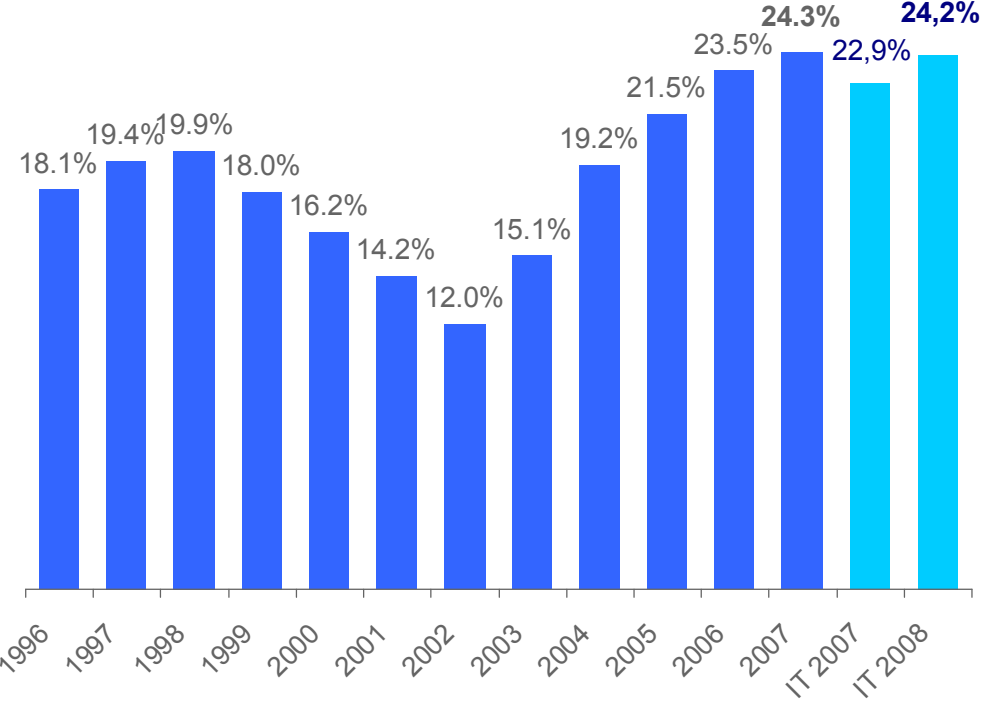


Fuente: Fundación Observatorio PyME, Informe 2007-2008

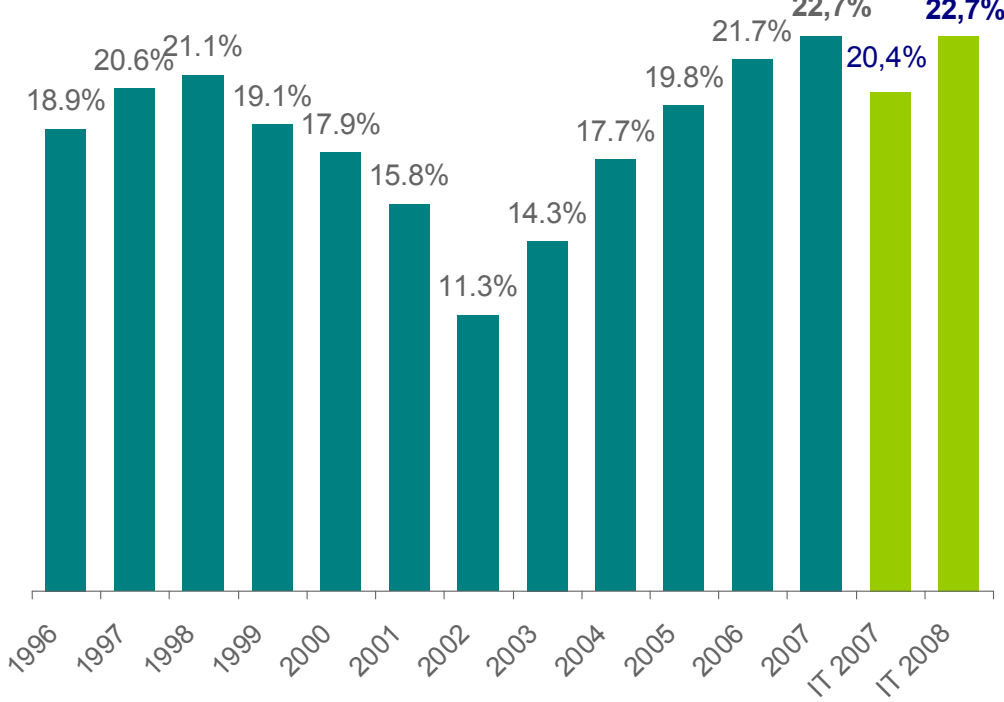
Para concretar los beneficios asociados a esta gran oportunidad y seguir creciendo en forma sostenida a altas tasas, el flujo de inversión y la innovación son factores claves de éxito.

La inversión en los últimos años acompañó y retroalimentó el proceso de crecimiento económico. Durante el año 2007 la inversión ha sido la variable más dinámica de la demanda, creciendo a una tasa del 14,4% interanual, fenómeno que se consolida durante la primera parte de 2008.

Relación IBIF/PBI
A precios corrientes. En porcentaje



Relación IBIF/PBI
A precios de 1993. En porcentaje



Fuente: ProsperAr en base a DNCN, INDEC.

De cara al futuro y más allá de los logros alcanzados, Argentina enfrenta enormes desafíos en materia de inversión.

Resultados

Record de inversión en términos del PBI.

Mayor orientación de inversión a sectores transables de la economía.

Recuperación de la Inversión Extranjera Directa a partir del 2004.

Inversión pública acompañando al sector privado.

Crecimiento de la inversión con generación de empleo.

Desafíos

Incrementar y sostener la tasa de inversión/ PBI en niveles altos consistentes con el crecimiento sustentable y la estabilidad de precios.

Mejorar la calidad de la inversión.

Aumentar nuestra participación en los flujos internacionales y regionales de Inversión Extranjera Directa.

Promover una mayor integración de las actividades de empresas internacionales en Argentina a sus cadenas de valor global.

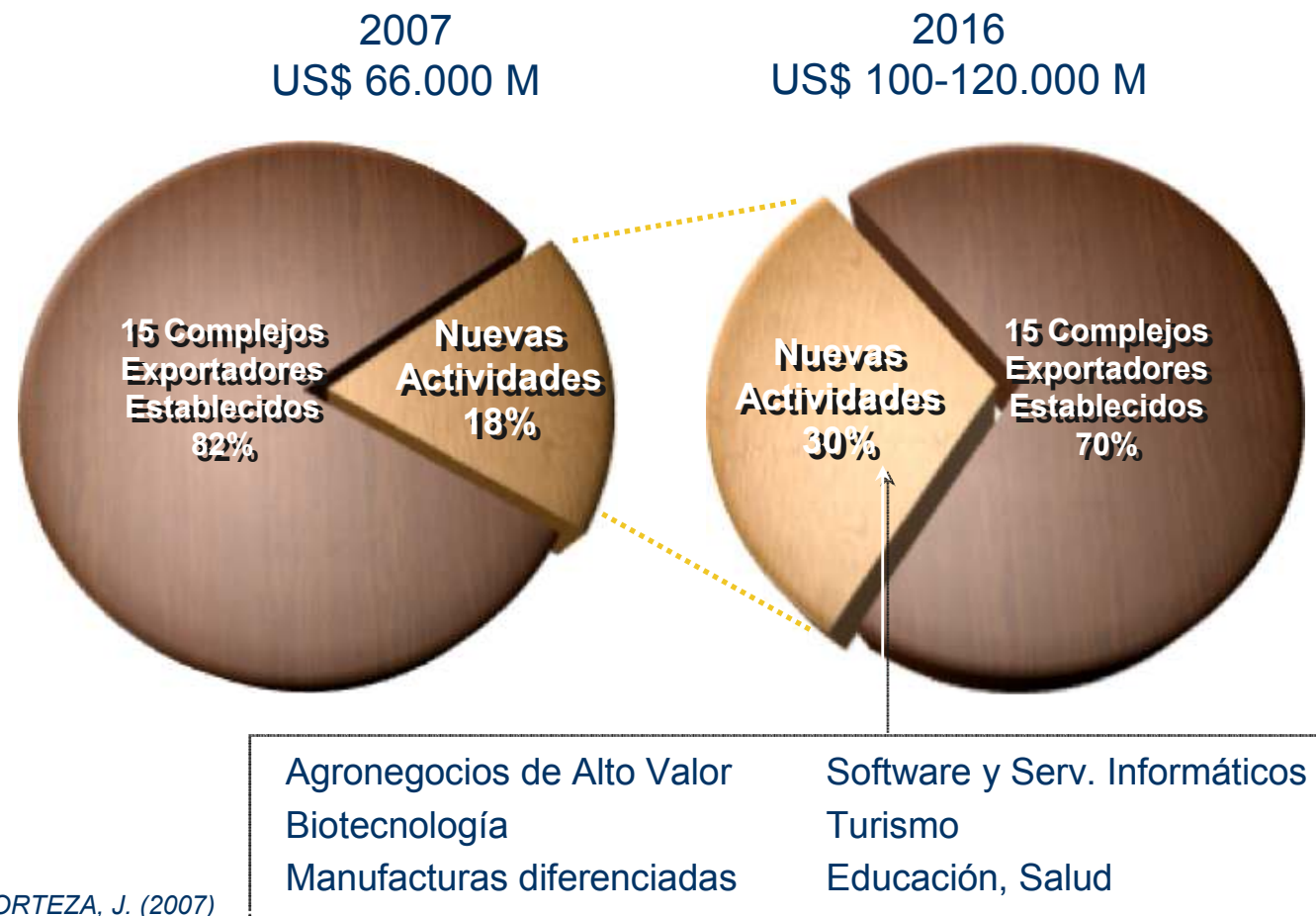
Apoyar el crecimiento y la internacionalización de compañías locales.

Generar inversiones que permitan satisfacer la creciente demanda de energía e infraestructura resultante del fuerte crecimiento económico.

Además para consolidar el camino hacia el desarrollo necesitamos mantener como condición necesaria el crecimiento sostenido y la estabilidad macroeconómica, y también trabajar en la construcción de capacidades microeconómicas e institucionales que nos permitan producir y vender productos y servicios de valor agregado e innovadores en el mercado doméstico e internacional...

- **Mayor diversificación productiva**, con creciente participación de bienes con **valor agregado y diferenciados**, apalancados en una demanda vigorosa y exigente.
- **Mayor valor de exportaciones y de exportaciones/PBI**
- Mayor participación de productos y servicios con valor agregado y diferenciados en el total de exportaciones

Exportaciones de Bienes y Servicios



Fuente: ProsperAr en base a FORTEZA, J. (2007)

En este sentido, Argentina ya presenta casos de éxito empresarial en algunos sectores y actividades de alto potencial, característicos de una economía basada en el conocimiento y la innovación.

Productos Naturales
de alta calidad y
confiabilidad sanitaria y
ecológica

Productos Alimenticios
de alta calidad

Materias Primas
de calidad para industrias
de transformación

Manufacturas intensivas en Diseño

Productos de Biotecnología y Ciencias Naturales

Servicios Profesionales de Valor Agregado y tecnológicos

Servicios que combinan ventajas
Infraestructura
Profesionalismo
y localización

D. Inmobiliario y Turismo
en un país
estratégicamente seguro
y hermoso

Cultura
en entornos urbanos y
regionales con
personalidad distintiva
internacional

ProsperAr es una innovación institucional para impulsar el salto cualitativo necesario mediante el...



...desarrollo de la inversión nacional y extranjera directa

...el apoyo al crecimiento e internacionalización de las empresas nacionales

...la contribución a la optimización de las condiciones para la inversión, la innovación y la competitividad

ProsperAr desarrolla cinco actividades clave apoyada en 10 programas y 2 proyectos transversales para el cumplimiento de su misión

Creación de Imagen

Prestación de Servicios al Inversor

Optimización del ambiente de inversión, innovación y competitividad

Atracción y generación de inversiones

Nacimiento, Crecimiento e internacionalización competitiva de empresas

1 Promoción de Argentina en el mundo: crecimiento sustentable y atraktividad

2 Posicionamiento estratégico en actividades económicas de alto potencial

3 Facilitación de Proyectos de Inversión y atención de consultas

4 Acercamiento al inversor

5 Financiamiento y acceso al capital para la inversión e innovación

6 Optimización de políticas públicas para la inversión e innovación

7 Identificación de oportunidades y proyectos de inversión

8 Pioneros: impulso al crecimiento y multiplicación

9 Asistencia a la internacionalización de las empresas

10 Desarrollo e integración global de clientes y proveedores

Red Federal para la inversión y el apoyo al crecimiento de las empresas

Observatorio de Inversión y de empresas

En su modelo de gobierno ProsperAr integra mecanismos concretos de trabajo conjunto con el sector privado y en coordinación con otras áreas de gobierno.

Consejo Nacional de Inversiones para el Desarrollo

- Jefe de Gabinete de Ministros
- Ministro de Economía y Producción
- Ministro de Relaciones Exteriores, Comercio Internacional y Culto

Directorio

Presidente (1)

Dra. Beatriz Nofal

Vocales (2)

Lic. Daniel Falcón

Lic. Luciana Pagani

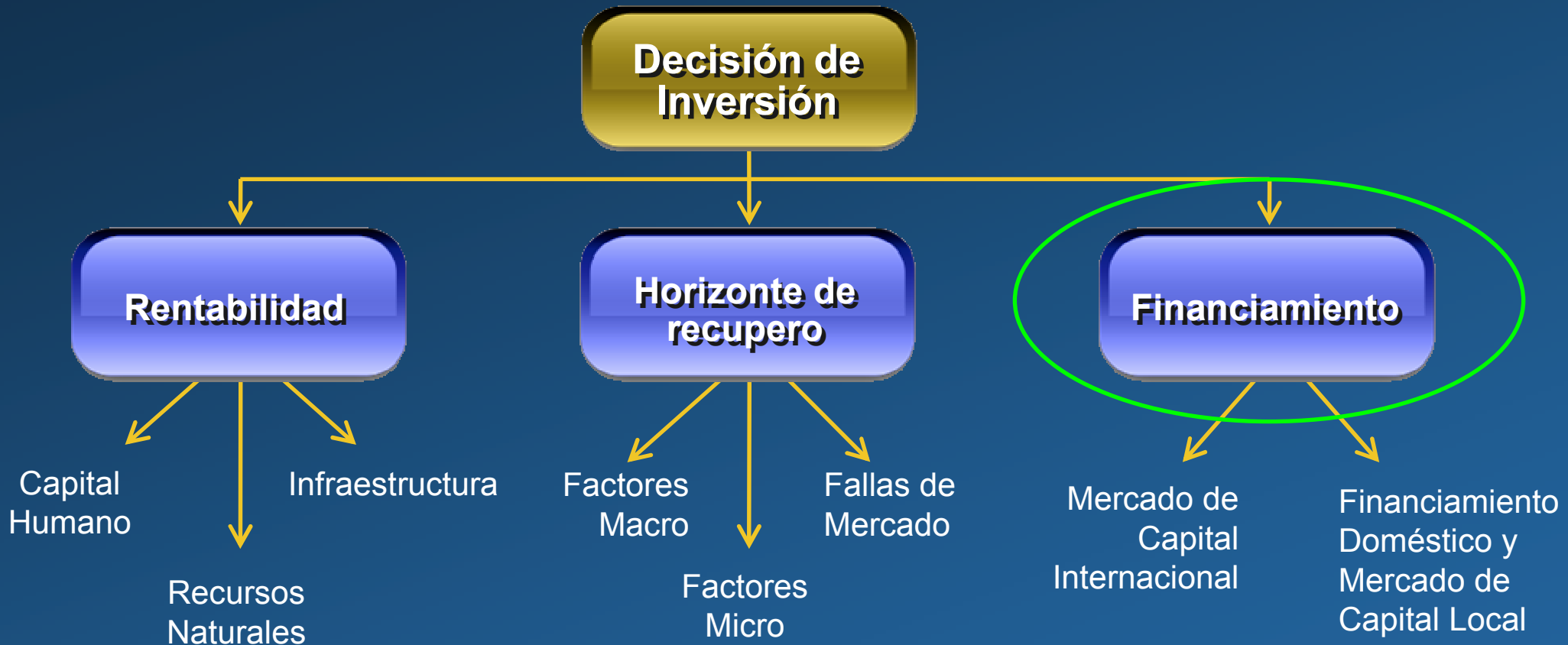
Consejo Consultivo:
sector privado

Alto Consejo Asesor
Internacional

Unidad de Auditoría
Interna

Para potenciar y multiplicar los casos de éxito se requiere remover los obstáculos financieros para la inversión de largo plazo, un problema clave que, a menudo, enfrenta el sector PyME

La “micro” de la decisión de inversión



En 2007, el 27.8% de las empresas PyME industriales tenía algún proyecto de inversión frenado por falta de financiamiento bancario.

En función de ese diagnóstico, ProsperAr ha diseñado y tiene en proceso de implementación un set de programas financieros que contribuirán a mejorar el acceso al capital productivo de las pequeñas y medianas empresas.

Programas Financieros – ProsperAr 2008

- I. Programa de “Seguro de tasa de interés” para estimular la Inversión de la Empresa Pequeña y Mediana.**
- II. Programa de Desarrollo de Capital Emprendedor**
- III. Fondo de Capital Semilla para la Creación de Empresas**

I. Programa de “Seguro de tasa de interés” para estimular la Inversión de la Empresa Pequeña y Mediana

Seguro de Tasa

Objetivo	Estimular la inversión en la Mediana Empresa a través del crédito bancario de mediano plazo acotando parcialmente el riesgo en la volatilidad asociada a la tasa de interés que el tomador debe afrontar.
Monto del Programa	Líneas de préstamos a mediano plazo por hasta AR\$ 1.000 millones a ser ofrecidas por las Entidades Financieras con fondeo propio a las Empresas Medianas.
Beneficio	Seguro de tasa de interés, que bonifica al tomador del crédito el excedente por encima de una tasa de referencia en función de la tasa BADLAR + spread. La bonificación tendrá un tope máximo del 6% anual.
Población objetivo	Empresas Medianas con volumen de ventas anuales de hasta AR\$ 200 millones.
Monto máximo de crédito	AR\$ 30 millones.
Tasas de interés	Fija o flotante (BADLAR + spread) a convenir por cada Entidad Financiera con el tomador en función del costo y el riesgo de cada operación de financiación.

II. Programas de Desarrollo de Capital Semilla y Emprendedor

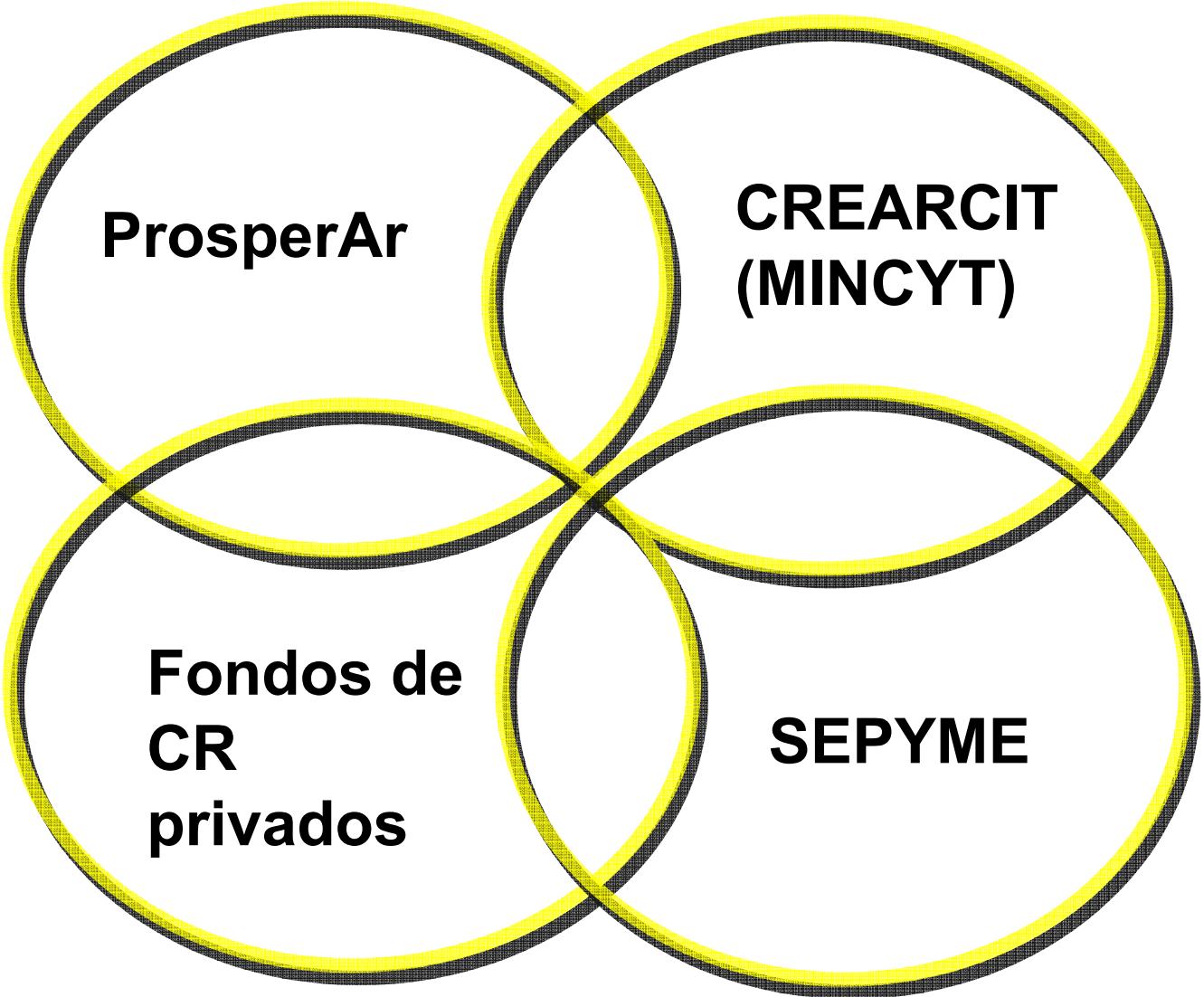
Fondo de Capital Semilla

Estructura Jurídica	Fideicomiso a ser constituido por ProsperAr
Capital inicial Comprometido	\$ 20 millones
Administrador	Sociedad Gerente a designar por licitación, con obligación de aportar un mínimo del 2% del capital que ProsperAr comprometa.
Población Target	Empresas y emprendimientos con hasta 2 años de existencia
Co Inversión	El Fondo de Capital Semilla deberá co invertir en una relación de 1:1 con inversores angel en cada compañía seleccionada.
Objetivos	Alentar la creación y el desarrollo de empresas nacientes atrayendo inversores angel y emprendedores

Fondo de Fondos Capital Emprendedor

Estructura Jurídica	Fideicomisos a ser constituidos que co invertirás en Fondos de Capital Emprendedor para invertir en Argentina
Monto global a co invertir	\$40 millones
Administrador	Sociedades Gerente a designar por licitación con experiencia en la administración de Fondos de Capital Emprendedor.
Población Target	Empresas innovadoras de alto potencial de crecimiento con mas de 2 años de existencia
Co Inversión	Los Fondos de Capital Emprendedor deberán co invertir en una relación promedio de 1:1 con los Fondos de Inversión seleccionados
Objetivos	Alentar la inversión en empresas en crecimiento desarrollando la industria argentina de Capital Emprendedor

Con estas iniciativas pretendemos complementar y potenciar otros programas públicos y privados que se desarrollan en nuestro país.



Asimismo, hemos lanzado el Programa Pioneros 2008:

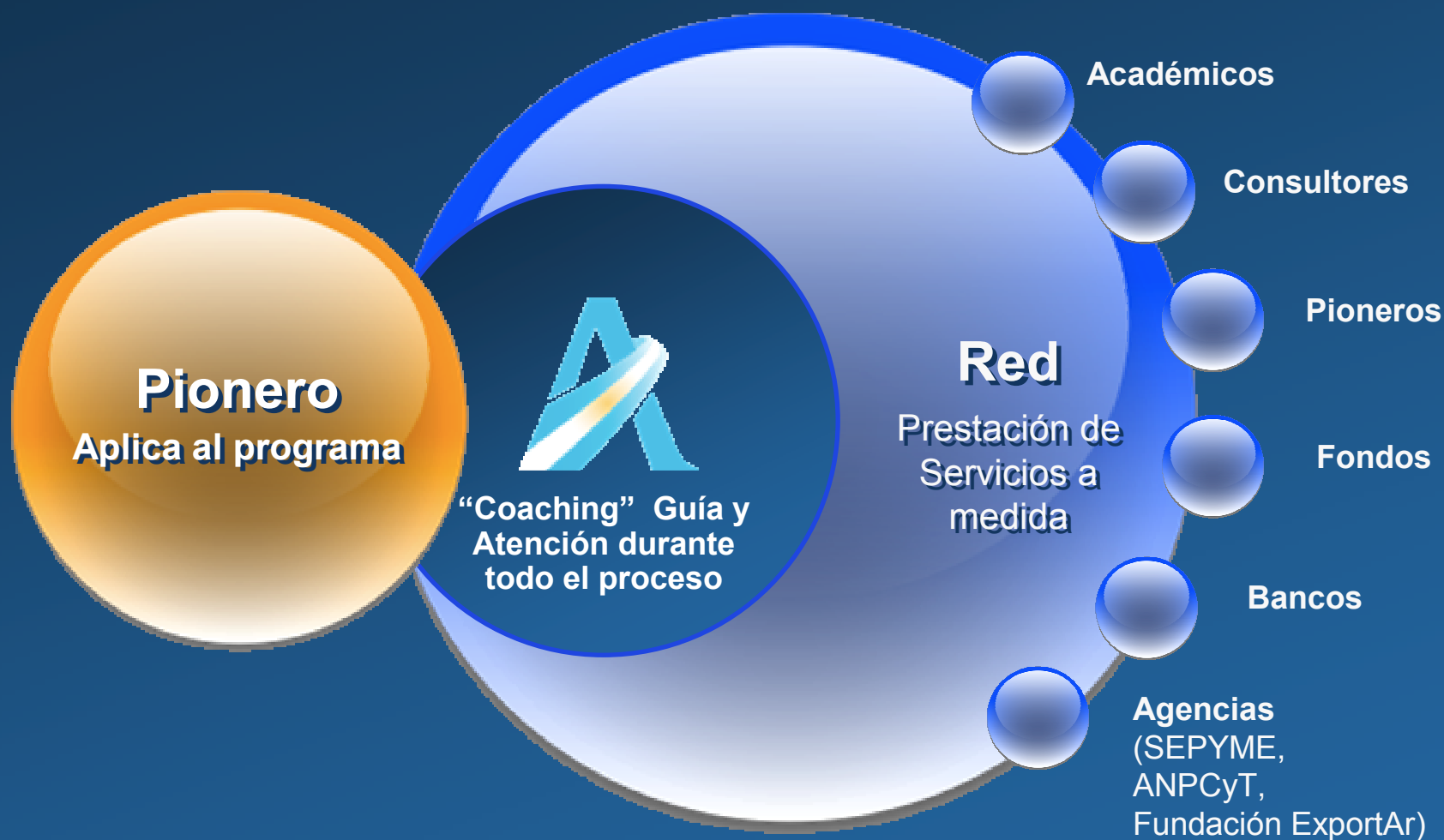
A partir de la identificación de casos exitosos y trabajando junto al sector privado y académico buscará **potenciar y sistematizar los éxitos individuales a fin de difundirlos en las cadenas de valor y los aglomerados productivos**



- Optimizar su acceso al mercado internacional
- Afianzar su posicionamiento
- Contribuir a avanzar en el proceso de internacionalización facilitando el surgimiento de nuevas multinacionales Argentinas

- Cadenas de valor más completas
- Aglomerados productivos más profundos y sofisticados
- Mayor grado de diversificación productiva
- Nuevas empresas competidoras
- Pymes que crecen y se convierten en grandes

A través de este programa ProsperAr acompañará a las empresas, guiándolas y asistiéndolas durante todo el proceso y convirtiéndose en el vínculo eficaz entre los “Pioneros” y la “Red de servicios”



En conclusión, desde ProsperAr trabajamos en un marco de vinculación y colaboración público privada para que la inversión y la innovación sean los motores del desarrollo sustentable con inclusión social.

Para lograrlo hay que seguir avanzando en un sendero de crecimiento macroeconómicamente sustentable, y articular consensos para potenciar las ventajas de una economía exportadora basada en los recursos naturales y en la eficiencia productiva, con la agregación de conocimiento e innovación a la producción de una mayor diversidad de bienes y servicios

A Nation of opportunities where **talent, culture & nature** can be balanced for outstanding business results and an amazing quality of life.

**Embrace your passion.
Invest in Argentina.**





ProsperAr
INVEST IN ARGENTINA

Muchas Gracias
Thank you

**Para mayor información sobre
cómo invertir en Argentina,
contáctese con ProsperAr:**

Florida 375, 8° piso Of. B
(C1005AAG) Buenos Aires
Argentina

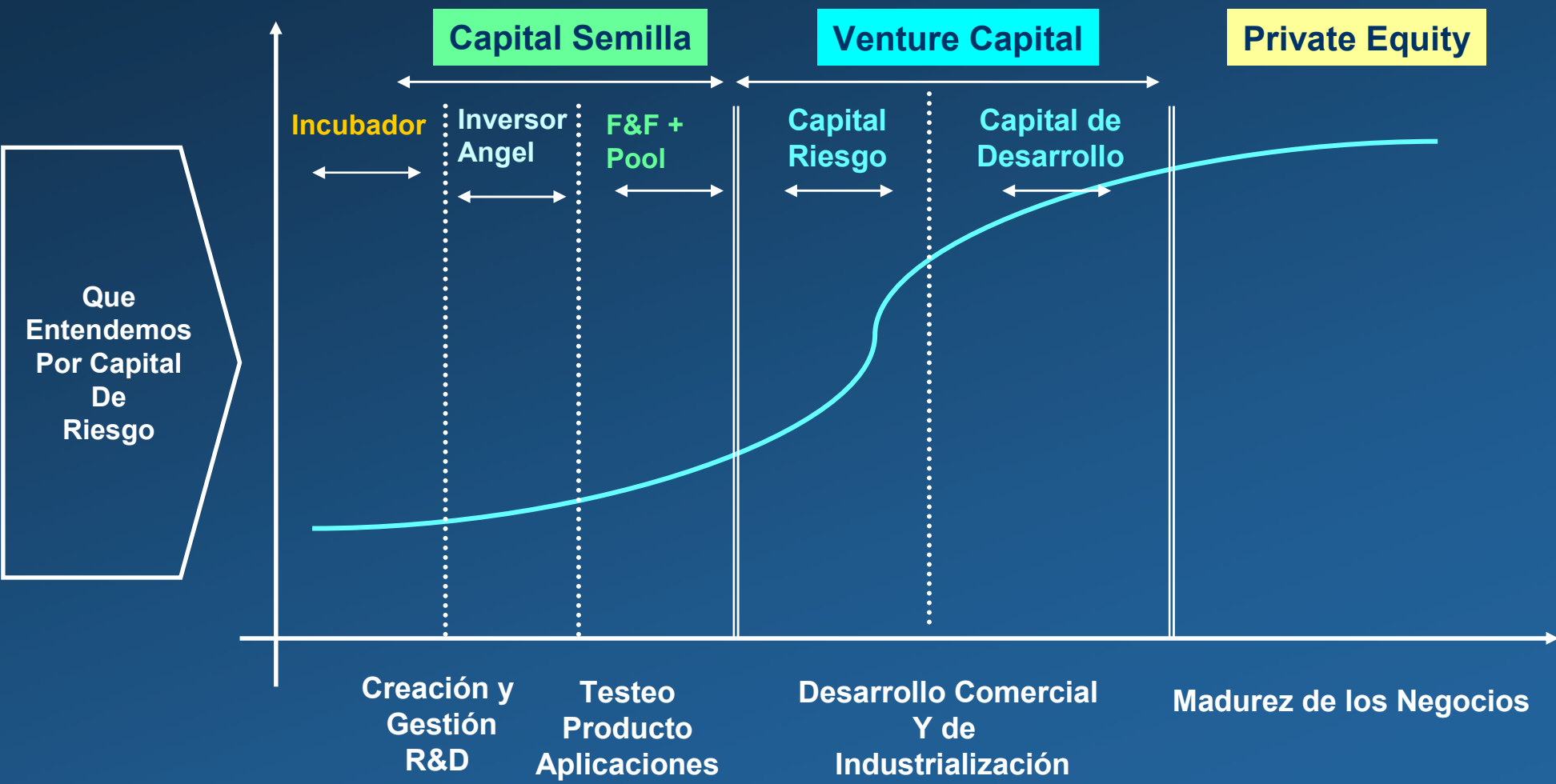
Tel: (+5411) 4328-9510

email: info@prosperar.gov.ar

www.prosperar.gov.ar

ANEXO

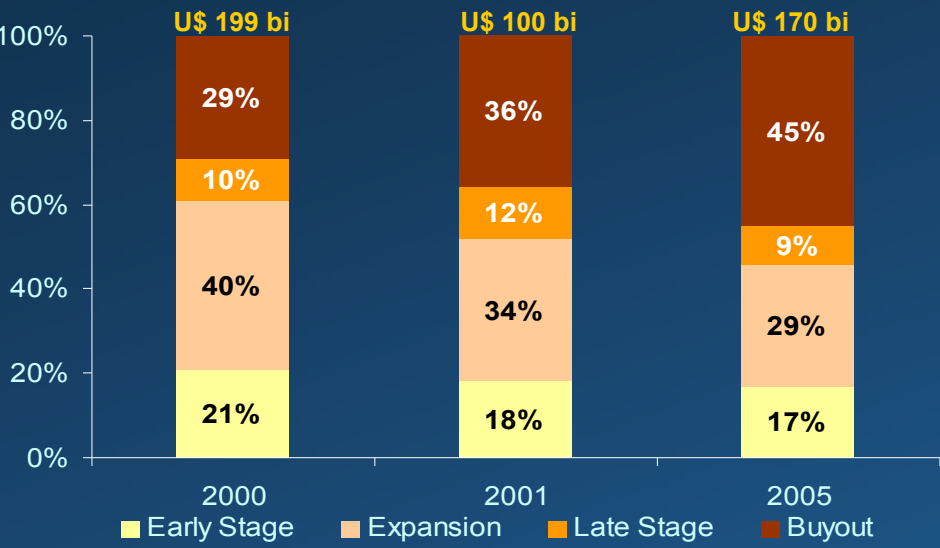
Así, desde ProsperAr entendemos que el Mercado de Capital de Riesgo es un mecanismo adecuado para cerrar la brecha existente entre la creciente demanda de fondos por las empresas y los obstáculos que éstas encuentran en el acceso al financiamiento.



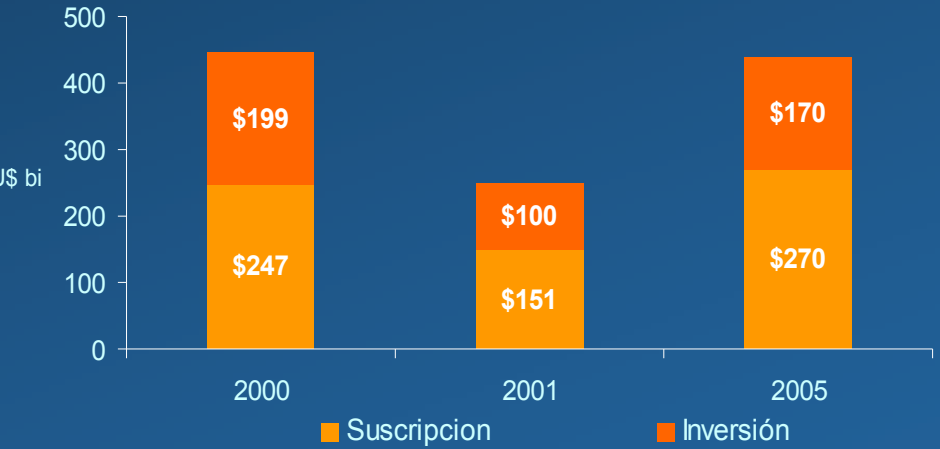
El mercado de capital de riesgo en el mundo está altamente desarrollado, superando incluso la oferta de fondos a la demanda de los mismos. América Latina, por su parte, ha ido incrementando su oferta en los últimos años.

Mercado Internacional de Capital de Riesgo

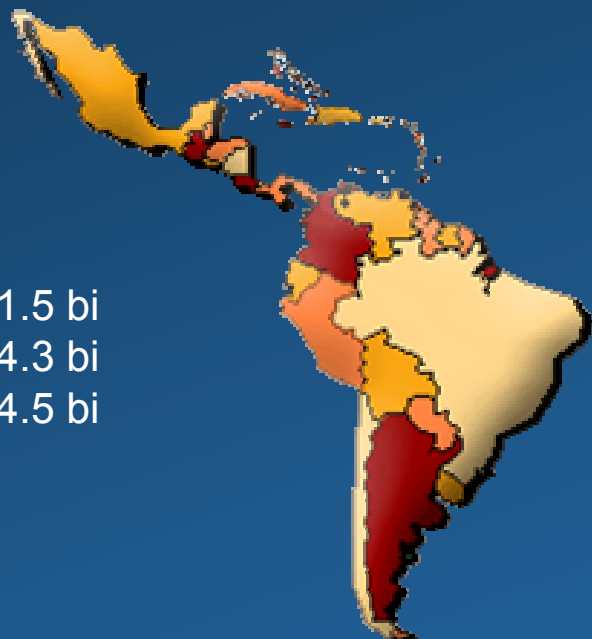
Mercado de Capital de Riesgo (Estadio de Inversión %)



Fundraising vs Inversión



América Latina: Fondos Suscritos para Private Equity y VC



2005: U\$ 1.5 bi
 2006: U\$ 4.3 bi
 2007: U\$ 4.5 bi

Fuente: PWC MoneyTree 2002-2005; 3i Private Equity; LAVCA.org

En la actualidad las economías emergentes explican cerca del 25% de los fondos internacionales de capitales de riesgo, ganando participación en los flujos totales a lo largo de los últimos años.

En Argentina estos son mercados incipientes aunque en franco crecimiento, que deben ser fortalecidos, tanto desde el ámbito público como privado

	Inversores Ángeles	Venture Capital	Private Equity
Número	7	6	5
Años de antigüedad	1,6	2,8	4,9
Rango de Capital Invertido por empresa (USD)	De 50.000 a 400.000	De 400.000 a 2.000.000	De 5 millones a 30 millones
Número de Inversiones promedio	7	6	9
Etapa de desarrollo en la que prefieren invertir	Seed / Start Up	Start Up / Early stage	Expansión / Madurez
Capital mínimo promedio a invertir	151.500	565.000	6.800.000
Capital máximo promedio a invertir	520.000	5.640.000	10.000.000
Tasa de retorno esperada	30%	30%	30%
Horizonte de Inversión esperado	3 a 5 años	3 a 5 años	3 a 5 años

Fuente: Bleger y Rozenwurcel (2008) en base a Guía del Capital para Emprendedores, Endeavor Argentina