



Les clés pour choisir un document certifié du Registre international de Madrid

Webinaire sur le système de Madrid

Agnès Broda

Laura Moreland

Genève
16 juin 2021

Nos experts



Agnès Broda

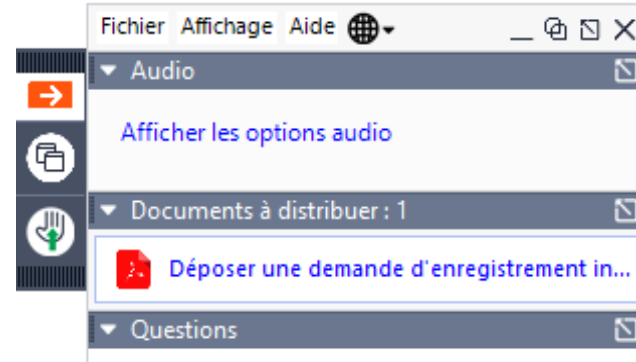
Cheffe, Groupe des
données et des documents
OMPI



Laura Moreland

Assistante à l'information, Groupe
des données et des documents
OMPI

Comment utiliser GoToWebinar





Agenda du Webinaire

- Marques Internationales :
Un bref historique
- Nos documents certifiés
- Nos services
- Séance de questions/réponses
- Présentation disponible pour le téléchargement
- Enregistrement sur [Madrid Webinar page](#)
- Enquête de satisfaction

Le saviez-vous ?

Testez votre connaissance de
l'Histoire des marques



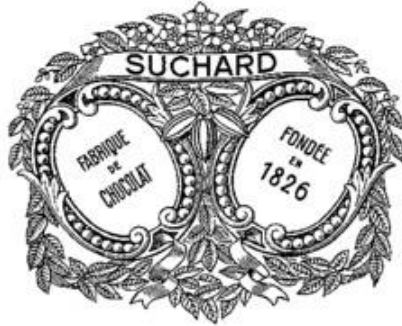
Quelle est la première marque internationale ?

a

Longines

**b**

Russ-Suchard

**c**

LU



L'histoire des marques internationales



Arrangement

1891

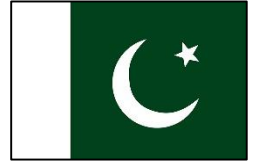


1967



Enregistrement
couleur

1990



Pakistan

2021

1893

Enregistrement No.1



1989

Protocole

2019

Coltejer

No. 1 500 000

WIPO | MADRID
The International
Trademark System

Quelle est la date de la première marque en couleur ?

a**1950****b****1963****c****1985****d****1990**

Première marque en couleur

● **1990**

● **N° 550 000**



*Classification des éléments figuratifs:
10.3; 29.1.*

Une fois enregistrée, quelle est la durée de validité d'une marque internationale ?

a

5 ans

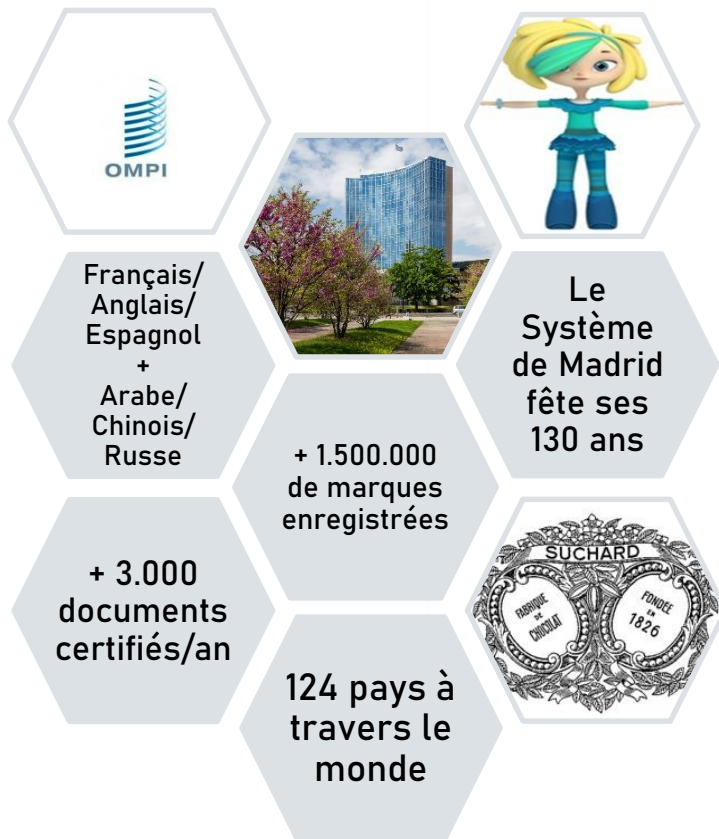
b

10 ans

c

20 ans

Les documents certifiés en un coup d'oeil



Notre catalogue



Extrait détaillé



Extrait simplifié



Attestation



Copie certifiée

Nos services



Légalisation



Service express



Extrait certifié détaillé

- Historique complet
- Analyse complète de l'historique
- Finalité : action judiciaire devant les tribunaux

EXTRAIT DU REGISTRE INTERNATIONAL DES MARQUES

Le Bureau international de l'Organisation Mondiale de la Propriété Intellectuelle (OMPI) certifie que les indications ci-après sont conformes aux inscriptions faites au registre international des marques à la date de signature du présent extrait conformément à l'Arrangement et au Protocole de Madrid.

No. 140 158

24 janvier 1949

DITTA FRATELLI ROSSI
fabrication et commerce
ASIAGO (Vicenza) (Italie)



Liquieur

Enregistrement au pays d'origine : Italie, 20 août 1948/11 janvier 1949, No. 84836.

Couleur : Etiquette à fond gris-vert ; le mot « Kranebet » en or ; paysage en couleurs naturelles et rameaux en rouge avec fruits en bleu ; dénomination en blanc sur fond bleu en haut et en bleu en bas.

Taxes payées pour 20 ans.

N° 140 158

Notification de refus total

Pays-Bas : Déclaration indiquant que la marque est refusée pour tous les produits et/ou services.

Date de réception par le Bureau International : 3 décembre 1949.

Suisse : Déclaration indiquant que la marque est refusée pour tous les produits et/ou services.

Date de réception par le Bureau International : 25 octobre 1949.

Note du Bureau International :

L'Enregistrement International n° 140 158 n'a pas fait l'objet d'un renouvellement (Règle 31.4a)).


OMPI | MADRID
Le Système
international des marques
Registre international I Copie certifiée

Genève, le 10 juin 2021

Hongbing Chen
Directeur de la Division des opérations du
système de Madrid
Service d'enregistrement Madrid
Registre de Madrid
et des dessins et modèles

Taxe : 155.- francs suisses

Conformément à l'article 5ter de l'Arrangement et du Protocole de Madrid, les extraits du registre international demandés en vue de leur production dans une des parties contractantes du système de Madrid sont dispensés de toute légalisation.

EXTRAIT DU REGISTRE INTERNATIONAL DES MARQUES

Le Bureau international de l'Organisation Mondiale de la Propriété Intellectuelle (OMPI) certifie que les indications ci-après sont conformes aux inscriptions faites au registre international des marques à la date de signature du présent extrait conformément à l'Arrangement et au Protocole de Madrid.

Reproduction de la marque



Numéro d'enregistrement	1 436 774
Date d'enregistrement	5 septembre 2018
Date d'expiration	5 septembre 2028
Nom et adresse du titulaire	Tshiongo Wiederkehr Bampangilia Betu Chemin Franconis 2A, CH-1290 Versoix (Suisse)
Nom et adresse du mandataire	Griffes Consulting SA, Route de Florissant 81, CH-1206 Genève (Suisse)
Classification des éléments figuratifs	27.5
Indication relative à la nature de la marque ou au type de marque	Les termes contenus dans la marque n'ont pas de signification.
Liste des produits et services (NCL/11-2018)	14 Joaillerie; bijouterie; horlogerie; instruments chronométriques. 18 Cuir et imitations du cuir; peaux d'animaux; fourrures [peaux d'animaux]; pelletteries [peaux d'animaux]; bagages et sacs de transport; sacs de voyage; sacs à main; pochettes en cuir; sacs de soirée; serviettes [tricotement]; porte-documents; bourses; porte-monnaie; portefeuilles; porte-adresses; pour bagages; étuis pour clés; lanières de cuir; revêtements de meubles en cuir. 25 Vêtements; chaussures; chapellerie; ceintures; faux-cols; gants; foulards; bandeaux pour la tête. 27 Tapis, paillasons, nattes, linéum et autres revêtements de sols; lanures murales non en matières textiles.
Enregistrement de base	Suisse, 05.03.2018, 713736
Données relatives à la priorité selon la Convention de Paris	Suisse, 05.03.2018, 713736
Désignations selon le Protocole de Madrid	Ghana, Royaume-Uni
Déclaration d'intention d'utiliser la marque	Royaume-Uni
Limitation de la liste des produits et services	Royaume-Uni Liste limitée aux classes 18 et 25.
Limitation de la liste des produits et services	Ghana Liste limitée à la classe 18.
Date de notification	29.11.2018

N° 1 436 774

Langue de Français
la demande internationale

Déclaration d'octroi de la protection lorsqu'aucune notification de refus provisoire n'a été communiquée

Royaume-Uni : Déclaration conformément à la règle 18ter.1) du règlement d'exécution commun à l'Arrangement et au Protocole de Madrid (pas de notification de refus provisoire) indiquant que la marque est protégée pour tous les produits et / ou services.

Date de réception par le Bureau international: 21 février 2019.

Changement de nom ou d'adresse du titulaire

Nouveau nom et / ou adresse du titulaire :

Tshiongo Wiederkehr Bampangilia Betu, Chemin Franconis 2B, CH-1290 Versoix (Suisse).

Date d'inscription au registre international : 11 décembre 2018.

Note du Bureau international :

* Parties contractantes pour lesquelles le délai de refus a expiré et aucune notification de refus provisoire n'a été enregistrée (application de la règle 5 préservée) :

Ghana




Hongbing Chen
Directeur de la Division des opérations du système de Madrid
Service d'enregistrement Madrid
Registre de Madrid
et des dessins et modèles

Genève, le 9 juin 2021

Taxe : 155.- francs suisses

Conformément à l'article 5ter de l'Arrangement et du Protocole de Madrid, les extraits du registre international demandés en vue de leur production dans une des parties contractantes du système de Madrid sont dispensés de toute légalisation.



Extrait certifié simple

- Historique complet
- C'est à vous de faire l'analyse des notifications officielles
- Intéressant pour connaître les moindres détails sur les décisions des offices nationaux

EXTRAIT DU REGISTRE INTERNATIONAL DES MARQUES

N° 1 436 774

Le Bureau international de l'Organisation Mondiale de la Propriété Intellectuelle (OMPI) certifie que les copies des publications et, le cas échéant, notifications de refus et d'invalidation ci-jointes correspondent aux inscriptions faites au registre international des marques à la date de signature du présent extrait conformément à l'Arrangement et au Protocole de Madrid



Genève, le 9 juin 2021

Taxe : 81.- francs suisses

Conformément à l'article 5ter de l'Arrangement et du Protocole de Madrid, les extraits du registre international demandés en vue de leur production dans une des parties contractantes du système de Madrid sont dispensés de toute législation.

NOTIFICATION

ENN2018/46

Reproduction de la marque



Número d'enregistrement **1 436 774**
Date d'enregistrement **5 septembre 2018**
Date d'échéance **5 septembre 2028**
Nom et adresse du titulaire **Tshiongo Wiederkehr Bampangila Betu
Chemin Franconis 2A, CH-1290 Versoix (Suisse)**
Nom et adresse du mandataire **Griffes Consulting SA, Route de Florissant 81, CH-1206 Genève
(Suisse)**
Classification des éléments figuratifs **27.5**
Indication relative à la nature de la marque ou au type de marque **Les termes contenus dans la marque n'ont pas de signification.**
Liste des produits et services **NCL(11-2018)**
14 Joaillerie; bijouterie; horlogerie; instruments chronométriques.
18 Cuir et imitations du cuir; peaux d'animaux; fourures [peaux d'animaux]; pelleteries [peaux d'animaux]; bagages et sacs de transport; sacs de voyage; sacs à main; pochettes en cuir; sacs de soirée; serviettes [maroquinerie]; porte-documents; bourses; porte-monnaie; portefeuilles; porte-adresses pour bagages; étuis pour clés; lanieres de cuir; revêtements de meubles en cuir.
26 Vêtements, chaussures, chapellerie; ceintures; faux-cols; gants; foulards; bandeaux pour la tête.
27 Tapis, paillassons, nattes, linoléum et autres revêtements de sol; tentures murales non en matières textiles.
Enregistrement de base **Suisse, 05.03.2018, 713736**
Données relatives à la priorité selon la Convention de Paris **Suisse, 05.03.2018, 713736**
Désignations selon le Protocole de Madrid **Ghana, Royaume-Uni**
Déclaration d'intention d'utiliser la marque **Royaume-Uni**
Limitation de la liste des produits et services **Royaume-Uni**
Liste limitée aux classes 18 et 25.
Limitation de la liste des produits et services **Ghana**
Liste limitée à la classe 18.
Date de notification **29.11.2018**



NOTIFICATION

(suite)

Langue de Français
la demande internationale



Intellectual
Property
Office

Concept House
Gardif Road, Newport
NP10 9QQ

T +44 (0) 30 0300 2000
F +44 (0) 16 3381 7777

World Intellectual Property
Organisation (WIPO)
International Bureau
34, Chemin des Colombettes
1211 Geneva 20
Switzerland

Your Reference:
International Registration No:
WO0000001436774
Examiner: Joanne Mayne
Direct Telephone: +44(0)1633814912
Date: 20 February 2019

Dear Sir/Madam,

Int'l Reg No: WO0000001436774
Mark: K (Figurative)
Holder: Tshilongo Wederkehr Bampangla Betu
Classes: 18, 25

Statement of grant of Protection - Rule 18 ter(1)

I have completed all actions on this case. The international registration is protected in the United Kingdom and has rights equivalent to those of a registered trade mark.

Yours faithfully

Joanne Mayne

Trade Marks Registry



Modifications du nom ou de
l'adresse du titulaire



NOTIFICATION

MTN/2019/4

Numéro(s) d'enregistrement(s) 1 251 746, 1 253 616, 1 253 670, 1 436 774, 1 437 508
 Nom et/ou adresse du titulaire Tshiongo Wiederkehr Bampangila Betu
 Chemin Franconis 2B, CH-1290 Versoix (Suisse)
 Etat dont le titulaire est ressortissant Suisse
 Nom et adresse du mandataire Griffes Consulting SA, Route de Florissant 81, CH-1206 Genève
 (Suisse)
 Date d'inscription au registre international 11 décembre 2018



Combien coûte un extrait ?

- Selon le nombre total de pages...



"Magnifying glass on open book" by wuestenigel is licensed under [CC BY 2.0](https://creativecommons.org/licenses/by/2.0/)

Tableau comparatif des taxes officielles

	Extrait simple	Extrait détaillé
Taxe de base	77 CHF pour les 3 premières pages + 2 CHF pour chaque page supplémentaire	155 CHF pour les trois premières pages + 10 CHF pour chaque page supplémentaire
Nombre de pages	121	13
Montant total	313 francs suisses	255 francs suisses

Quel pays vient de rejoindre le Système de Madrid ?

a

**République
islamique du
Pakistan**

b

Chili

c

**Emirats
Arabes
Unis**



Attestation

- Douanes
- Preuve de protection
- Demande en attente d'inscription
(par exemple, renouvellement de la marque)

- Information unique
- Date, signature originale ou électronique, sceau de l'OMPI

Attestation
confirmant une
demande de
renouvellement en
cours d'inscription

ATTESTATION

1 082 426

Le Bureau international de l'Organisation Mondiale de la Propriété Intellectuelle (OMPI) certifie qu'une demande de renouvellement pour l'Enregistrement International n° 1 082 426, pour une nouvelle période de dix ans, a été reçue le 3 mai 2021, comme suit :

Enregistrement International

1 082 426

LIERAC
P A R I S

Reproduction de la Marque

Date d'inscription
Date d'échéance

16 mai 2011
16 mai 2021

Demande de base
Enregistrement de base

France, 01.12.2010, 10 3 787 133
France, 06.05.2011, 10 3 787 133

Données relatives à la priorité
selon la Convention de Paris

France, 01.12.2010, 10 3 787 133

Nom et adresse
du titulaire

LABORATOIRE NATIVE
4 rue Euler
F-75008 PARIS (France)

Pour les Parties Contractantes

Allemagne, Autriche, Bahrein, Benelux, Bulgarie, Chine, Croatie, Espagne, États-Unis d'Amérique, Fédération de Russie, Grèce, Hongrie, Israël, Italie, Japon, Kenya, Maroc, Organisation africaine de la propriété intellectuelle (OAPI), Pologne, Portugal, République de Corée, République islamique d'Iran, Roumanie, Royaume-Uni, Suisse, Turquie, Ukraine, Viet Nam.

Cette demande est actuellement en cours d'examen. Une fois enregistrée officiellement, la nouvelle date d'échéance sera le 16 mai 2031.

Genève, le 8 juin 2021



Hongbing Chen
Directeur de la Division des opérations du
système de Madrid
Service d'enregistrement Madrid
Registre de Madrid
et des dessins et modèles

Attestation
confirmant le
titulaire

ATTESTATION

1 436 774

Le Bureau international de l'Organisation Mondiale de la Propriété Intellectuelle (OMPI) certifie qu'une *modification du nom ou de l'adresse du titulaire* a été officiellement inscrite le 11 décembre 2018, comme suit :

Enregistrement International 1 436 774



Reproduction de la Marque

Date d'enregistrement 5 septembre 2018
Date d'échéance 5 septembre 2028

Enregistrement de base Suisse, 05.03.2018, 713736

Données relatives à la priorité selon la Convention de Paris Suisse, 05.03.2018, 713736

Nom et adresse du titulaire Tshiongo Wiederkehr Bampangila Betu
Chemin Francois 2B
CH-1290 Versoix (Suisse)



Hongbing Chen
Directeur de la Division des opérations du
système de Madrid
Service d'enregistrement Madrid
Registre de Madrid
et des dessins et modèles

Attestation
confirmant
la protection
dans un
pays
désigné



ATTESTATION

1 436 774

Le Bureau international de l'Organisation Mondiale de la Propriété Intellectuelle (OMPI) certifie que :

Enregistrement International 1 436 774

Reproduction de la Marque

Date d'enregistrement 5 septembre 2018
Date d'échéance 5 septembre 2028

Enregistrement de base Suisse, 05.03.2018, 713736

Données relatives à la priorité
selon la Convention de Paris Suisse, 05.03.2018, 713736

Nom et adresse du titulaire **Tshiongo Wiederkehr Bampangila Betu**
Chemin Franconis 2B
CH-1290 Versoix (Suisse)

Est protégé au GHANA*

Liste des produits et services **18. Cuir** et imitations du cuir; peaux d'animaux; fourrures [peaux d'animaux]; pelleteries [peaux d'animaux]; bagages et sacs de transport; sacs de voyage; sacs à main; pochettes en cuir; sacs de soirée; serviettes [maroquinerie]; porte-documents; bourses; porte-monnaie; portefeuilles; porte-adresses pour bagages; étuis pour clés; lanières de cuir; revêtements de meubles en cuir.

ATTESTATION

1 436 774

Note du Bureau International :

Ghana : Le délai de refus est expiré et aucune notification de refus provisoire n'a été inscrite (sous réserve de l'application de la règle 5).



Genève, le 16 juin 2021

Hongbing Chen
Directeur de la Division des opérations du
système de Madrid
Service d'enregistrement Madrid
Registre de Madrid
et des dessins et modèles



Copie certifiée Certificat d'enregistrement/de renouvellement

- Titulaires / Mandataires
- A partir du 1^{er} Janvier 2006
- Reproduction identique du certificat original
- Pas de modification possible ni de mise à jour

CERTIFICAT D'ENREGISTREMENT

Le Bureau international de l'Organisation Mondiale de la Propriété Intellectuelle (OMPI) certifie que les indications figurant dans le présent certificat sont conformes aux inscriptions portées au registre international tenu en vertu de l'Arrangement et du Protocole de Madrid.

Reproduction de la marque **LONGINES**

Numéro d'enregistrement **1 341 298**

Date d'enregistrement **29 novembre 2016**

Date d'échéance **29 novembre 2026**

Nom et adresse du titulaire Compagnie des Montres Longines, Francillon S.A. (Longines Watch Co., Francillon Ltd.)
CH-2610 Saint-Imier (Suisse)

Nom et adresse du mandataire The Swatch Group AG (The Swatch Group SA) (The Swatch Group Ltd), Faubourg du Lac 6, CH-2501 Biel/Bienne (Suisse)

Classification des éléments figuratifs 3.7; 17.1; 27.5

Indication relative à la nature de la marque ou au type de marque

Liste des produits et services NCL(10-2016)

Les termes contenus dans la marque n'ont pas de signification.

- 9 Appareils pour l'enregistrement, la transmission, la reproduction du son ou des images; appareils pour le traitement de paiements électroniques; appareils pour le traitement de transactions de paiement sans numéraire; supports d'enregistrement magnétiques; disques acoustiques; disques compacts; DVD et autres supports d'enregistrement numériques; appareils permettant de passer des fichiers son comprimés (MP3); machines à calculer et équipement pour le traitement d'informations; logiciels; jeux pour téléphones portables, pour ordinateurs et pour baladeurs numériques; logiciels de jeu électronique pour téléphones portables, pour ordinateurs et pour baladeurs numériques; ordinateurs portables, ordinateurs de poche, ordinateurs mobiles, ordinateurs personnels, ordinateurs à porter au poignet, montres intelligentes (smartwatches), tablettes électroniques et dispositifs informatiques et mobiles, baladeurs numériques, téléphones portables et téléphones portables évolués disposant de fonctionnalités élargies (smart phones); appareils et instruments de télécommunication; appareils pour l'enregistrement, la transmission, la reproduction du son ou des images, notamment téléphones portables et téléphones portables évolués disposant de fonctionnalités élargies (smart phones); appareils électroniques de poche pour l'accès à Internet et l'envoi, la réception, l'enregistrement et le stockage de messages courts, de messages électroniques, d'appels téléphoniques, de fax, de vidéo-conférences, d'images, de sons, de musique, de texte et autres données numériques; appareils électroniques de poche pour la réception, le stockage et la transmission sans fil de données ou de messages; appareils électroniques de poche pour suivre ou organiser des informations personnelles; appareils électroniques de

CERTIFICAT D'ENREGISTREMENT

(suite) 1 341 298

poche pour le repérage universel (GPS) et l'affichage de cartes géographiques et d'informations de transport; appareils électroniques de poche pour la détection, le stockage, le suivi, la surveillance et la transmission de données relatives à l'activité de l'utilisateur, à savoir la position, l'itinéraire, la distance parcourue, le rythme cardiaque; housses pour les ordinateurs, téléphones mobiles et portables; appareils et instruments optiques notamment lunettes, lunettes de soleil, loupes; étuis à lunettes, à lunettes de soleil et à loupes; batteries et piles pour ordinateurs et appareils électroniques, batteries et piles pour l'horlogerie et les instruments chronométriques.

- 14 Métaux précieux et leurs alliages et produits en ces matières ou en plaqué compris dans cette classe à savoir figurines, trophées; bijouterie et joaillerie à savoir bagues, boucles d'oreilles, boutons de manchettes, bracelets, brloquets, broches, chaînes, colliers, épingles de cravate, fixe-cravates, coffrets à bijoux, écrins; pierres précieuses, pierres semi-précieuses (pierres fines); horlogerie et instruments chronométriques à savoir chronomètres, chronographes, horloges, montres, bracelets, pendules, réveille-matins ainsi que parties et accessoires pour les produits précités à savoir aiguilles, ancrés, balanciers, barillets, boîtiers de montres, bracelets de montres, cadrans de montres, cadratures, chaînes de montres, mouvements d'horlogerie, ressorts de montres, verres de montres, écrins pour l'horlogerie, étuis pour l'horlogerie.
- 35 Services de vente au détail et en gros dans les commerces et via des réseaux informatiques mondiaux, par catalogue, par courrier, par téléphone, par radio et télévision et via d'autres moyens électroniques de produits horlogers et de produits de bijouterie; présentation de produits horlogers et de produits de bijouterie sur tout moyen de communication pour la vente au détail; promotion des ventes pour des tiers; promotion des ventes de bijouterie et de produits horlogers pour des tiers; services de publicité, de marketing et de relations publiques; gestion des affaires commerciales; administration commerciale; travaux de bureau; organisation d'expositions à buts commerciaux ou de publicité.

Enregistrement de base Suisse, 27.06.2016, 694455

Données relatives à la priorité selon la Convention de Paris Suisse, 27.06.2016, 694455

Désignations selon le Protocole de Madrid

Antigua-et-Barbuda, Australie, Bahreïn, Bonaire, Saint Eustache et Saba, Botswana, Colombie, Curaçao, Géorgie, Ghana, Inde, Islande, Israël, Japon, Madagascar, Mexique, Norvège, Nouvelle-Zélande, Oman, Ouzbékistan, Philippines, République de Corée, Royaume-Uni, Rwanda, Saint-Martin (partie néerlandaise), Sao Tomé-et-Principe, Singapour, Tunisie, Turkménistan, Turquie, Union européenne, Zambie, Zimbabwe

Désignations selon le Protocole de Madrid en vertu de l'article 9sexies

Albanie, Algérie, Arménie, Azerbaïdjan, Bélarus, Bhoutan, Bosnie-Herzégovine, Cuba, Égypte, Ex-République yougoslave de Macédoine, Fédération de Russie, Kazakhstan, Kenya, Kirghizistan, Lesotho, Libéria, Liechtenstein, Maroc, Monaco, Mongolie, Monténégro, Mozambique, Namibie, République de Moldova, République islamique d'Iran, République populaire démocratique de Corée, Saint-Marin, Serbie, Sierra Leone, Soudan, Swaziland, Tadjikistan, Ukraine, Viet Nam

CERTIFICAT D'ENREGISTREMENT

(suite) 1 341 298

Déclaration d'intention d'utiliser l'Inde, Nouvelle-Zélande, Royaume-Uni, Singapour
la marque

Limitation de la liste Japon, République de Corée
des produits et services

Liste limitée à :

- 14 Bijouterie et joaillerie à savoir bagues (bijouterie), boucles d'oreilles (bijouterie), boutons de manchettes (bijouterie), bracelets (bijouterie), breloques (bijouterie), broches (bijouterie), chaînes (bijouterie), colliers (bijouterie), épingles de cravate en métaux précieux, fixe-cravates en métaux précieux, coffrets à bijoux; pierres précieuses, pierres semi-précieuses (pierres fines); horlogerie et instruments chronométriques à savoir chronomètres, chronographes, horloges, montres, montres-bracelets, pendules, réveille-matin ainsi que parties et accessoires pour les produits précités à savoir aiguilles (horlogerie), ancres (horlogerie), balanciers (horlogerie), barillets (horlogerie), boîtiers de montres, bracelets de montres, cadrans de montres, cadratures (horlogerie), chaînes de montres, mouvements d'horlogerie, ébauches de montres, ressorts de montres, verres de montres, écrins pour l'horlogerie, étuis pour l'horlogerie.
- 35 Services de vente au détail de montres, d'instruments chronométriques; présentation de montres, d'instruments chronométriques, d'ordinateurs à porter au poignet, de montres intelligentes (smartwatches), de bijoux, sur tout moyen de communication pour la vente au détail; promotion des ventes pour des tiers; promotion publicitaire (sponsoring) d'événements culturels et sportifs; information commerciale par le biais de sites web; compilation d'informations dans des bases de données informatiques; services de promotion pour la vente et le marketing; préparation et organisation de manifestations promotionnelles et de marketing; services de fidélisation de la clientèle; services de relations publiques pour établir la fidélité de la clientèle ou augmenter le nombre de clients; publicité; gestion d'entreprise; administration des affaires; travaux de bureau.

La classe 9 reste inchangée.

Date de notification 27.04.2017

Langue de Français
la demande internationale

OMPI MADRID
Le Système
international des marques
Registre international I Copie certifiée

Genève, le 27 avril 2017

Ásta Valdimarsdóttir

Ásta Valdimarsdóttir
Directrice du Service des opérations
Service d'enregistrement Madrid
Secteur des marques et des dessins et
modèles

Mesures liées à la Covid-19

- Envois par voie électronique en version PDF
- Exception : extraits légalisés et commandes en express
- Une copie supplémentaire papier est toujours possible sur simple demande

Services particuliers

- Légalisation
- Etablissement accéléré

Légalisation



Article 5ter de
l'Arrangement et du
Protocole de Madrid

•

« *les extraits sont dispensés
de toute légalisation* »

**Signature originale +
Tampon de l'OMPI**
Taxe de 75 francs suisses



**Service de l'Etat civil et des
légalisations de Genève**
(Taxe de 30 francs suisses)
*Légalisation de la signature originale
à l'exclusion du document lui-même*



**Ambassade/Consulat du
pays concerné**
(Taxe variable)

.3.336

Nota de la Oficina Internacional:

* Partes Contratantes para las que ha expirado el período de denegación y no se ha registrado ninguna notificación de denegación provisional (se mantiene la aplicación de la regla 5):

Alemania, Austria, Egipto, España, Francia, Hungría, Italia, Liechtenstein, Marruecos, Mónaco, Portugal, Rumanía, San Marino,

** Serbia es la continuación de la personalidad jurídica de Serbia y Montenegro, que dejó de existir el 3 de junio de 2006, y cuyo nombre (asociado al código YU) sustituyó al de la República Federativa de Yugoslavia a partir del 4 de febrero de 2003.



Agnès Broda
Jefa de la Unidad de Datos y Documentos
División de Operaciones del Sistema de Madrid
Registro de Madrid
Sector de Marcas y Diseños

Ginebra, 02 de junio de 2021

Tasa: 175.- francos suizos

De conformidad con el artículo 5ter del Arreglo de Madrid y del Protocolo de Madrid, los extractos del Registro Internacional solicitados para ser presentados en uno de los países contratantes del Sistema de Madrid estarán dispensados de toda legalización.

Vu pour la légalisation de la signature de
Mme Agnès Broda
à l'exclusion du document lui-même.

Genève, le 04 JUN 2021



Emmanuel Moar



3336

Nota de la Oficina Internacional:

* Partes Contratantes para las que ha expirado el periodo de denegación y no se ha registrado ninguna notificación de denegación provisional (se mantiene la aplicación de la regla 5):

Alemania, Austria, Egipto, España, Francia, Hungría, Italia, Liechtenstein, Marruecos, Mónaco, Portugal, Rumania, San Marino.

** Serbia es la continuación de la personalidad jurídica de Serbia y Montenegro, que dejó de existir el 3 de junio de 2006, y cuyo nombre (asociado al código YU) sustituyó al de la República Federativa de Yugoslavia a partir del 4 de febrero de 2003.




REPÚBLICA DE PANAMÁ
MINISTERIO DE RELACIONES EXTERIORES



Departamento Consular y
Legalizaciones

**CERTIFICADO DE
AUTENTICACIÓN**

Recibo Oficial No. 1413917

Arancel No. 60

Derecho B/. B/. 30.00

No. **1195516**

AMP-19



El Suscrito SIURANIA E. MIRONES C.

NOMBRE DEL FUNCIONARIO CONSULAR
Encargada de Asuntos Consulares de Panamá
en Ginebra, Suiza

TÍTULO Y LUGAR DE ACREDITACIÓN



CERTIFICA:

que la firma que aparece en el documento adjunto que
dice: E. MOAR

es auténtica y corresponde a la que acostumbra usar en los
documentos que autoriza en calidad de Funcionario del

Servicio del Registro Civil y Legalizaciones de la OCPM en
Ginebra, Suiza.

Dado en la ciudad de Ginebra el día 08

del mes de JUNIO de 1 año 20

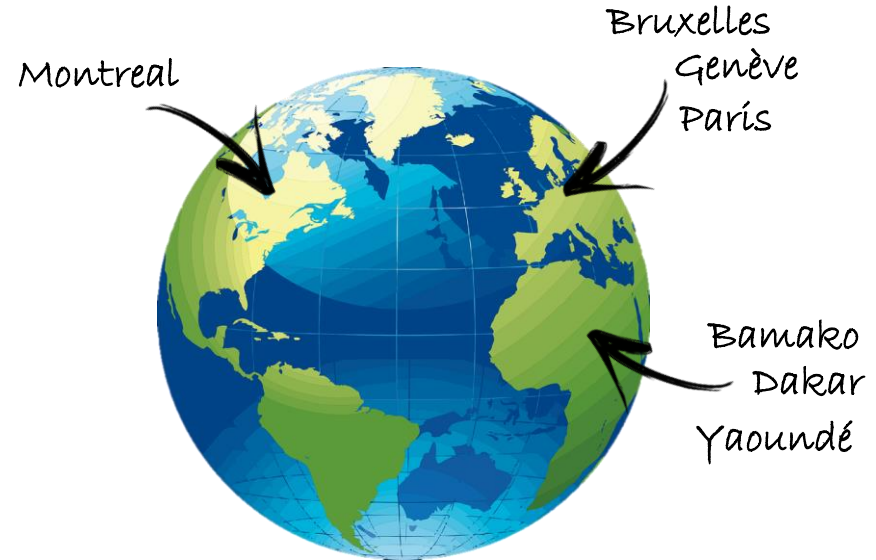
FUNCIONARIO CONSULAR



Etablissement accéléré

Envoi par courrier express
dans un délai maximum de 5
jours ouvrables

Taxe de 100 francs
suisses par copie



Taxes officielles

- Barème des taxes officielles
- Aucun paiement anticipé
- Règlement à réception de la facture ou par le débit sur le compte courant ouvert auprès de l'OMPI

Nos taxes (en francs suisses/ CHF)

Type de document	Taxes de base	Taxes additionnelles
Extrait détaillé	155 Jusqu'à trois pages	10 Pour chaque page en sus de la troisième
Extrait simple	77 Jusqu'à trois pages	2 Pour chaque page en sus de la troisième
Attestation	77	10 Pour chacun des enregistrements internationaux suivants, si la même information est demandée dans la même demande
Copie certifiée	50	
Légalisation	75	+ 30 (Chancellerie de Genève) + Variable (Taxe selon le pays)
Traitement accéléré	100	

Lien pour communiquer avec nous

<https://www.wipo.int/madrid/fr/>



Contacts

Le [Service à la clientèle du Système de Madrid](#) est à votre disposition pour répondre à vos questions et vous aider dans les opérations liées aux marques et dans l'utilisation des services du système de Madrid.

Heures d'ouverture : lundi à vendredi, 09h00 à 18h00 (heure d'Europe centrale).

Questions / présentation de formulaires / extraits du registre international

- [Contact Madrid](#)
- Tél: (41 22) 338 86 86

Contact Madrid : Votre commande

Je suis:	un titulaire de marque, un mandataire ou toute autre partie intéressée
Ma demande concerne:	document (s) certifié (s) / certificat (s)
Plus précisément:	commander des documents certifiés

Votre commande:

Bonjour,
 Nous souhaitons pour notre client une attestation en anglais pour la marque internationale ACE No 1452109 et également pour la marque nardi No 971822. L'attestation en anglais doit faire apparaître clairement la date d'expiration de la marque et le titulaire actuel avec son adresse (le titulaire actuel est ROCKET Holding Limited, suite à l'inscription d'une cession).
 Ces documents sont à destination des Emirats arabes Unis et doivent comporter le sceau de l'OMPI légalisé.
 Pourriez-vous nous transmettre ces documents par voie électronique à l'adresse [REDACTED], avant l'envoi postal.
 Notre compte de prélèvement OMPI est le [REDACTED].
 Nous restons à votre disposition pour tout complément d'informations.
 Bien Cordialement,



WIPO | MADRID

The International
Trademark System

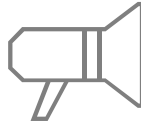
■ Questions?

Se tenir informé



■ Notre site Web

Consultez le site Web du [système de Madrid](#)



■ Bulletins d'information

Abonnez-vous aux [actualités du système de Madrid](#)



■ Webinaires

Consultez les archives des [webinaires](#) de Madrid et les nouveaux sujets



■ Chaîne YouTube

Consultez nos vidéos sur le système de Madrid sur [YouTube](#)



■ Tutoriels

Regardez nos [tutoriels vidéos Madrid "How-to"](#)



■ Contactez-nous

[Envoyez-nous](#) vos questions, commentaires ou suggestions