

Comité del Programa y Presupuesto

Decimosexta sesión
Ginebra, 12 y 13 de enero de 2011

ESTADÍSTICAS RELATIVAS A RECOMENDACIONES EN MATERIA DE SUPERVISIÓN

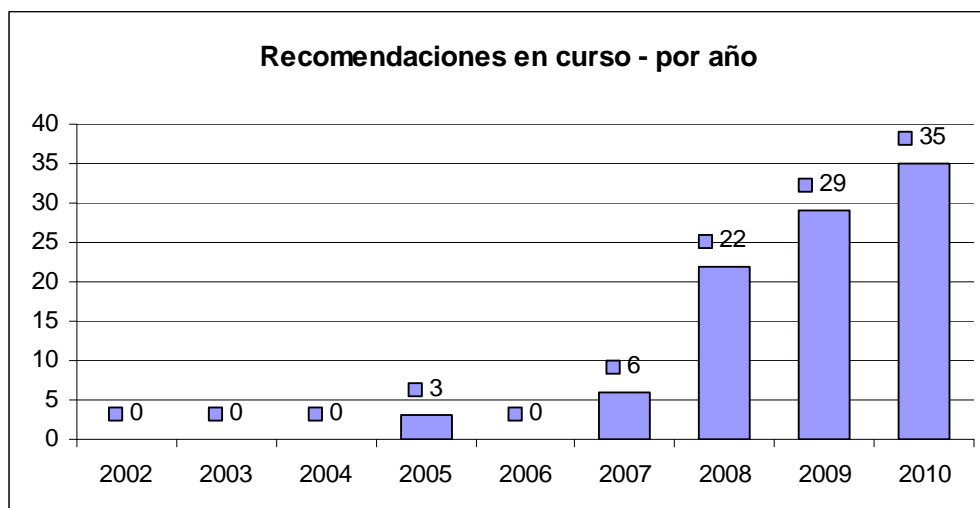
Documento preparado por la Secretaría

- Las presentes estadísticas se basan en informaciones proporcionadas por los directores de programa al 7 de enero de 2011. Existen 95 recomendaciones registradas actualmente en calidad de recomendaciones en curso por parte de los directores de programa puesto que todavía no se han aplicado plenamente o no se han dado por concluidas de otro modo. Compárese esta cifra con las 213 recomendaciones en curso registradas al 30 de junio de 2010. Durante el período, se efectuaron 51 nuevas recomendaciones y los directores de programa dieron por concluida la aplicación de 169 recomendaciones.
- En el Gráfico 1 que figura a continuación se indica la evolución de las recomendaciones en curso en materia de supervisión durante el período comprendido entre el 1 de julio de 2010 y el 7 de enero de 2011.

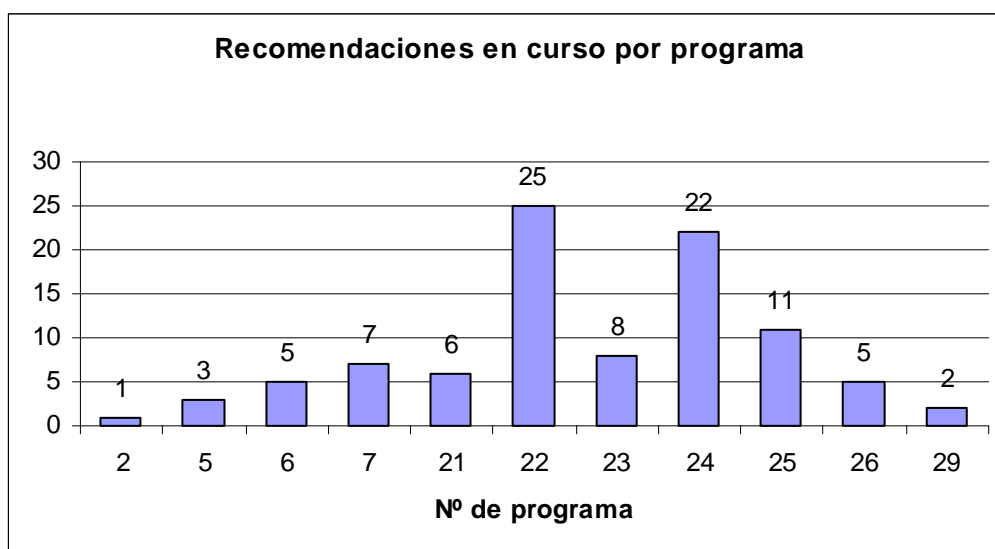
Fuente	1 de julio de 2010*			7 de enero de 2011
Recomendaciones en materia de supervisión de:	Recomendaciones en curso	Recomendaciones añadidas en el período	Recomendaciones registradas como aplicadas en el período	Recomendaciones en curso
Auditor Externo	29	9	23	15
Dependencia Común de Inspección	4	0	2	2
Auditoría y Evaluación Internas	116	19	84	51
Ernst & Young	1	0	0	1
Comisión de Auditoría	63	23	60	26
Total	213	51	169	95

* Cifras indicadas en la Reseña Anual del Director de la Sección de Auditoría y Supervisión Internas presentada a la Asamblea General de 2010

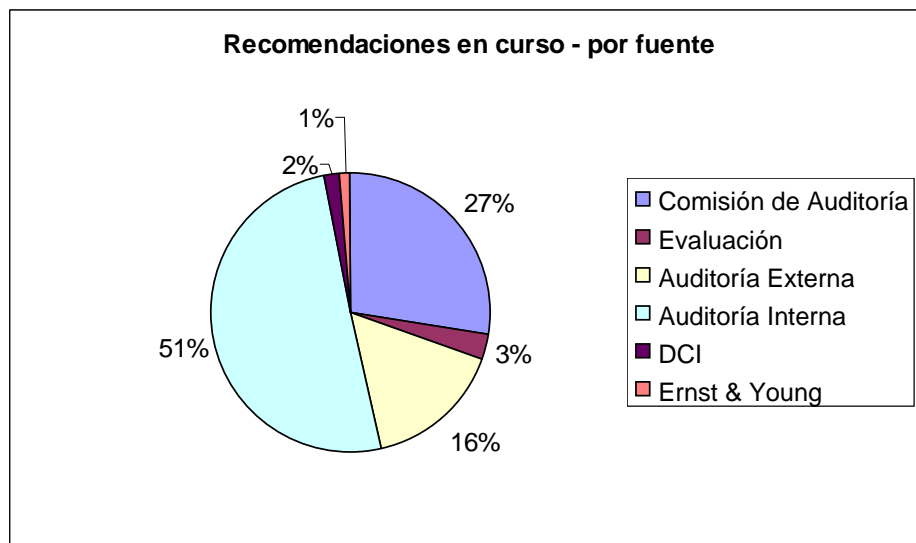
- Desde que comenzó su labor en 2006, la Comisión de Auditoría ha formulado 225 recomendaciones. Actualmente, los directores de programa indican que es necesario efectuar labores adicionales para aplicar plenamente 26 (12%) de las recomendaciones aceptadas.
- En el Gráfico 2 que figura a continuación se indica el número total de recomendaciones en curso por año:



- En el Gráfico 3 se indican las recomendaciones en curso por programa:



6. En el Gráfico 4 se indican las recomendaciones en curso con arreglo a la fuente de la recomendación:



7. *Se invita al Comité del Programa y Presupuesto a tomar nota del contenido del presente documento.*

[Fin del documento]