

WO/PBC/18/16

الأصل: بالإنكليزية

التاريخ: 15 يوليو 2011

## لجنة البرنامج والميزانية

### الدورة الثامنة عشرة

جنيف، من 12 إلى 16 سبتمبر 2011

### إطار الويبو بشأن التخطيط لرأس المال وإدارته

وثيقة من إعداد الأمانة

1. تعرض هذه الوثيقة إطار الويبو بشأن التخطيط للنفقات والاستثمارات الرأسمالية وتنفيذها ورصدها وتقييمها والإبلاغ عنها.

2. ولهذا الغرض، فإن النفقات والاستثمارات الرأسمالية تعني شراء أصول ثابتة، أو تكاليف إجراء عمليات مهمة لتجديد الأصول وتطويرها، من قبيل المباني أو الأعمدة أو السيارات أو المشروعات الكبيرة في مجال تكنولوجيا المعلومات، التي تُنفذ بهدف تحسين فعالية بنية الدعم الإداري والمالي لتمكين الويبو من تنفيذ برامجها (الهدف الاستراتيجي التاسع) على مدى فترة تتجاوز فترة مالية واحدة.

3. إن لجنة البرنامج والميزانية مدعوة إلى الإحاطة علماً بمضمون هذه الوثيقة.

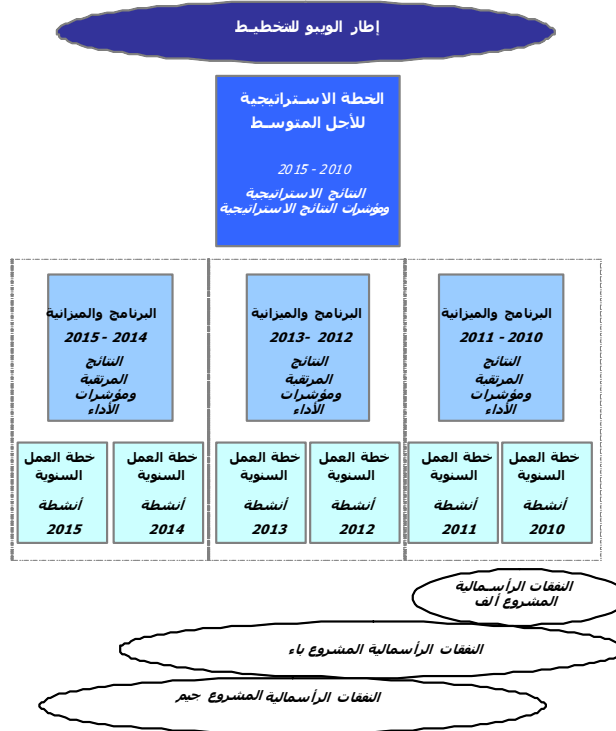
[تلي ذلك معلومات عن إطار الويبو بشأن  
التخطيط لرأس المال وإدارته]

## معلومات عن إطار الويبو بشأن التخطيط لرأس المال وإدارته

### مقدمة

1. تخطط الويبو لأنشطتها وتنفيذها في إطار إدارتها القائمة على النتائج، ويتكون هذا الإطار مما يلي: "1" الأهداف الاستراتيجية للمنظمة على الأجل الطويل، "2" والنتائج المرتقبة ومؤشرات الأداء وأسس المقارنة والأهداف المرحلية (وثيقة البرنامج والميزانية) والاستراتيجيات المرسومة لتحقيق ما سبق، "3" وتخصيص الموارد (وثيقة البرنامج والميزانية)، "4" والأنشطة التي تساهم في تحقيق النتائج (خطط العمل)، "5" والآلية المخصصة لإدارة أداء المنظمة (نظام الرصد وتقييم الأداء)؛ "6" وأدوات الإبلاغ عن أداء المنظمة (تقرير أداء البرنامج).
2. وتضع وثيقة برنامج الويبو وميزانيتها إطارا للموارد لفترة سنتين يغطي جميع برامج المنظمة ومشروعاتها وأنشطتها. وغالبا ما تنسحب المشروعات التي تُنفذ في مجال النفقات والاستثمارات الرأسمالية على فترات تتخطى فترة السنة بل السنتين. وتمول هذه المشروعات سواء من الميزانيات المتعاقبة كل سنتين أو يمكن اقتراح تمويلها من أموال المنظمة الاحتياطية شريطة امتثالها للمبادئ وآلية الموافقة التي وضعتها الدول الأعضاء لاستخدام الأموال الاحتياطية.<sup>1</sup>

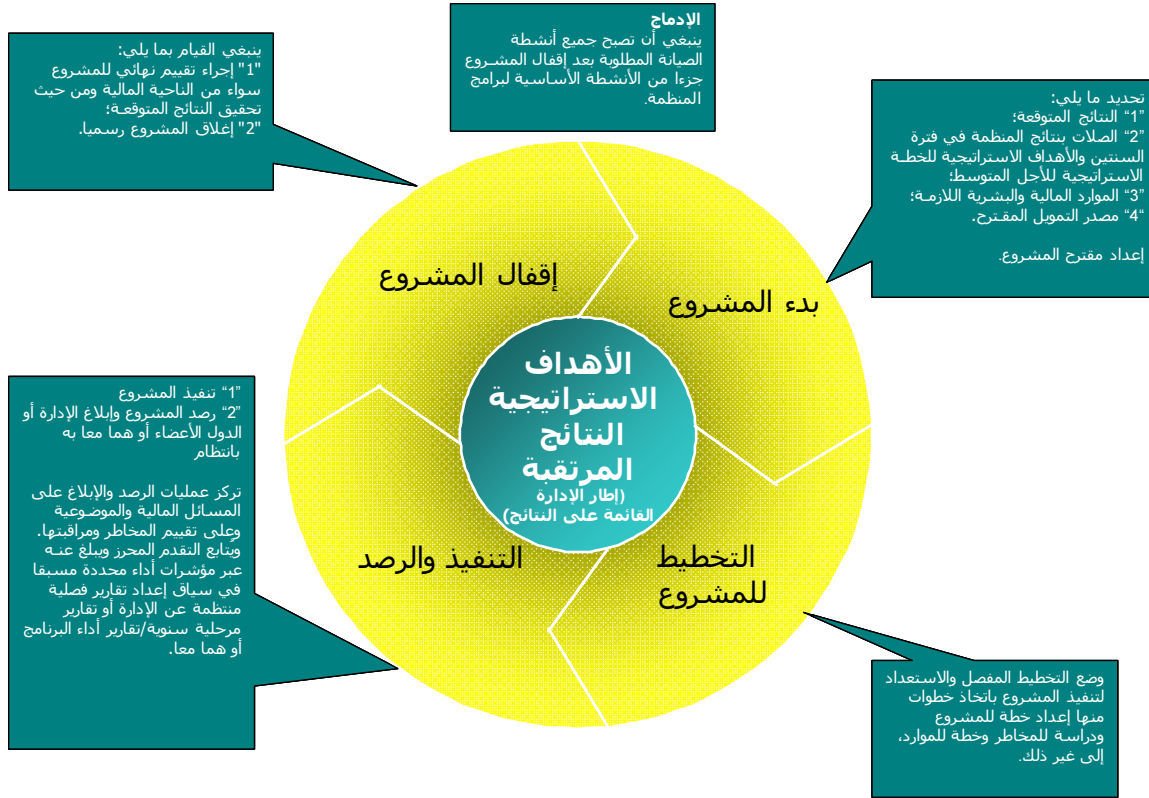
### الشكل 1: إطار الويبو للإدارة القائمة على النتائج



## دورة مشروعات النفقات الرأسمالية

3. تنفذ الويبو مشروعات النفقات الرأسمالية في إطار منهجية لإدارة المشروعات مثل منهجية PRINCE2 التي تضع الهياكل وآليات التحقق الضرورية لتطبيق أفضل الممارسات. وتتم جميع المشروعات بالمراحل التالية المبينة في الشكل 2 أدناه.

الشكل 2: دورة مشروعات النفقات الرأسمالية



4. وقائمة المراحل هذه توضيحية أكثر مما هي حصرية لأنه ينبغي مراعاة الاحتياجات الخاصة للمشروعات المختلفة ودرجات تعقدتها في كل مرحلة من المراحل. غير أنه من الأهمية بمكان ضمان إدماج تنفيذ جميع المشروعات إدماجاً كاملاً في الإطار العام لنتائج المنظمة.

(أ) **بدء المشروع** - يُصاغ في هذه المرحلة مقترح في إطار الإدارة القائمة على النتائج ويبرز ما يلي: "1" النتائج المتوقعة للمشروع؛ "2" وصلاته بنتائج محددة للمنظمة في فترة السنتين (البرنامج والميزانية) والأهداف الاستراتيجية للخطة الاستراتيجية للأجل المتوسط، حسب الاقتضاء؛ "3" والموارد المالية والبشرية اللازمة لتنفيذه؛ "4" وتحديد مصدر التمويل المقترح. ووفقاً لمصدر التمويل (الميزانية العادية أو الأموال الاحتياطية)، يصبح مقترح المشروع رسمياً ويقدم للهيئة الداخلية أو الخارجية المعنية للموافقة عليه.

(ب) **التخطيط للمشروع** - يتم في هذه المرحلة التخطيط المفصل للمشروع والاستعداد لتنفيذه باتخاذ خطوات منها إعداد خطة للمشروع ودراسة للمخاطر وخطة للموارد، إلى غير ذلك.

(ج) التنفيذ والرصد - تطوي هذه المرحلة على تنفيذ المشروع ورصده وإبلاغ الإدارة أو الدول الأعضاء أوهما معا به بانتظام، حسب الاقتضاء. وتركز عمليات الرصد والإبلاغ على المسائل المالية والموضوعية وعلى تقييم المخاطر ومراقبتها. ويتابع التقدم المحرز في تحقيق النتائج المتوقعة ويبلغ عنه عبر مؤشرات أداء محددة مسبقا في سياق تقارير فصلية منتظمة عن الإدارة أو تقارير مرحلية سنوية أوهما معا عن المشروعات الممولة من الأموال الاحتياطية، أو عبر تقارير أداء البرنامج بالنسبة للمشروعات الممولة من الميزانية العادية حسب الاقتضاء. وبالنسبة للمشروعات المعقدة التي تنفذ على مدى سلسلة من المراحل المتعاقبة، فالانتهاء من كل مرحلة قد يتطلب إجراء تقييم للمشروع واتخاذ قرار بشأن مروره إلى المرحلة المقبلة أو عدمه. وإذا كان القرار هو الشروع في المرحلة المقبلة، يظل المشروع في مرحلة التنفيذ والرصد، وأما إذا كان القرار عكس ذلك فذلك يعني أنه لا بد من الشروع في إقفاله.

(د) إقفال المشروع - تشمل هذه المرحلة القيام بما يلي: "1" إجراء تقييم نهائي للمشروع بمجرد الانتهاء منه، سواء من الناحية المالية ومن حيث تحقيق النتائج المتوقعة، "2" وإغلاق المشروع رسميا (إعادة إتاحة الموارد المخصصة للمشروع وإعداد تقرير عن إقفاله).

(هـ) الإدماج - في هذه المرحلة تُدمج جميع أنشطة الصيانة المنتظمة المطلوبة بعد إقفال المشروع في الأنشطة الأساسية لبرامج المنظمة.

### إدماج أعمال صيانة مشروع للنفقات الرأسالية بعد إقفاله

5. بعد إقفال المشروع، ينبغي تحديد أعمال الصيانة، بما فيها وضع جدول لعمليات استعراض منتظمة، وإدراجها في النتائج المتوقعة ومؤشرات أداء البرنامج (البرامج) المعني، ومن ثمة إدراج جميع أعمال الصيانة المطلوبة في الأنشطة الاعتيادية للمنظمة. ويتم ذلك ضمن إطار المنظمة للإدارة القائمة على النتائج، أي في سياق عملية وضع خطط العمل والبرامج والميزانيات لفترة السنتين ورصدها. وتبلغ الإدارة بذلك في سياق تقارير فصلية منتظمة، وأما الدول الأعضاء فتبلغ في إطار آليات الإبلاغ العادية عن تنفيذ البرنامج والميزانية لفترة السنتين.

[نهاية الوثيقة]